

# ELLIDAHÖFN VIÐ ÁRTÚNSHÖFÐA

VISTVÆNT BORGARHVERFI MED FÓLK Í FYRIRRÚMI



kynning í Ráðhúsi Reykjavíkur 14.10.2016

ARKÍS  
SIXTORTOF

LANDSLAGI

VERKÍS







upprunaleg strandlína



strandlína endurheimt  
- blágrænar lausnir



tengingar hverfishluta

Frábært! Geirsnefið er orðið að fölbreyttu útivistarsvæði með náttúrulegu yfirbragði.

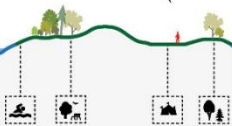
Góð bryggja sem snýr móti suðri. Hér má taka sundastræti til miðborgarinnar, eða jafnvel svinga sér til sunds!

Frábært að fá sér göngutúr með hundinn sinn og njóta útsýnis og sólarlaga um leið.

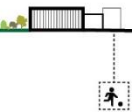
Sína litla er ánægð að þurfa ekki að fara yfir stóra götu á leiðinni í skólann.

Siggi býr í Selásnum en leggur bílnum sínum í "Park and ride" bílastæðisi og tekur léttlestina í miðborgina.

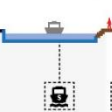
Jón vinnur hjá Ístenskum fjallaleiðsögumönnum og er ánægður með nýjan garð og snyrtilegra umhverfi.



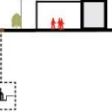
GEIRSNÉF



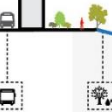
SAFNSKÓLI



ELLIÐAHÖFN



BYGGÐ Á LANDFYLLINGU



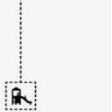
HAMRAGARÐUR



ÁRTÚNSHÖFÐI



GRUNNSKÓLI



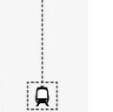
BREIÐSTRÆTI



KROSSMÝRARTORG



HÖFÐAGARÐUR

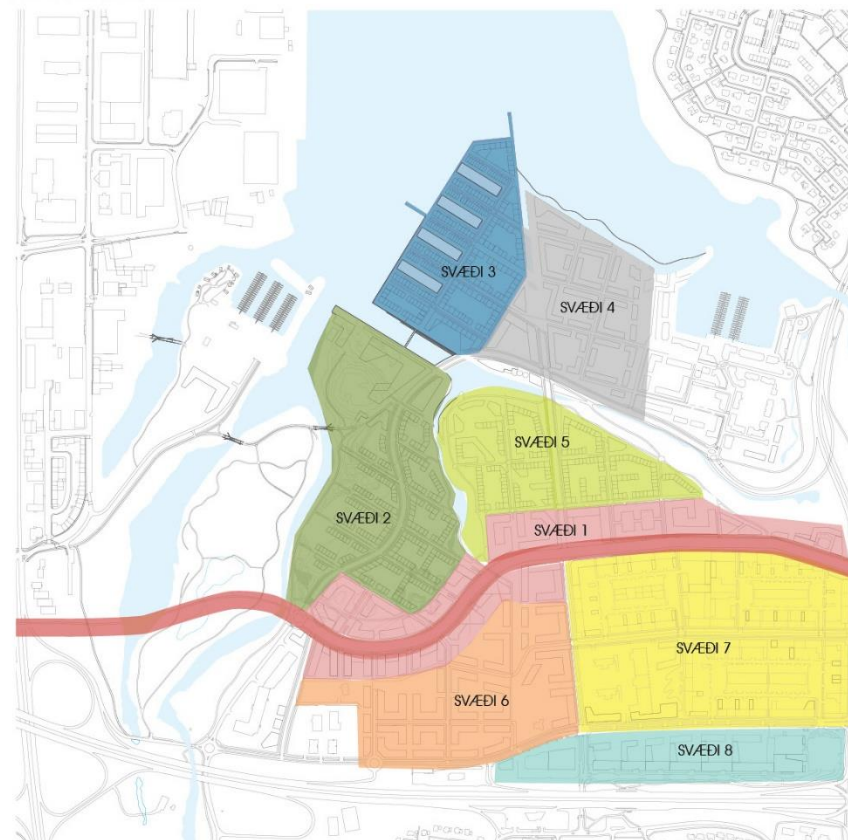


## YTRI MÖRK RAMMASKIPULAGSINS

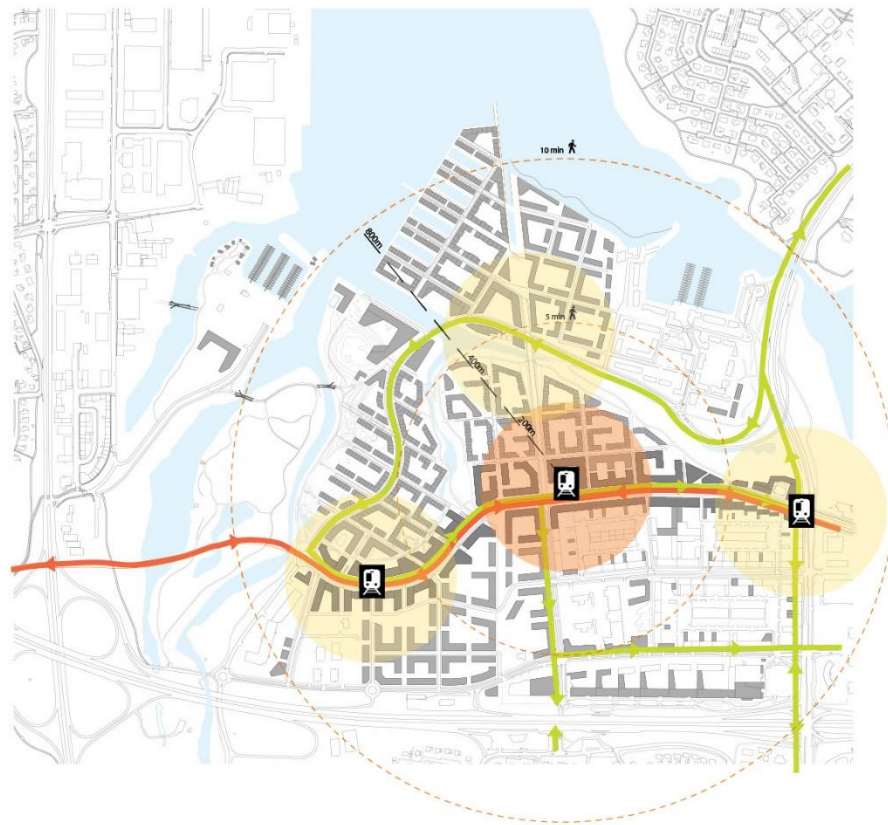


— mörk rammaskipulags

## ÁFANGASKIPTING



## SAMGÖNGU OG PRÓUNARÁS



DÆMI UM BRT



DÆMI UM LÉTTLEST







# ALMENNINGSRÝMI



- hafnarsvæði
- græn svæði
- borgarými
- borgarlína

# UMHVERFISGÆÐI ALMENNINGSRÝMA

- GERISNEF  

- ELDIAHÖFN  

- BRYGGJUTORG  

- ÁRTÚNSHÖFÐI / HAMRAGARÐUR  

- KRÖSSMÝRARTORG  

- HÖFDAGARÐUR  

- STRANDLÍNA Á LANDFYLLINGU  