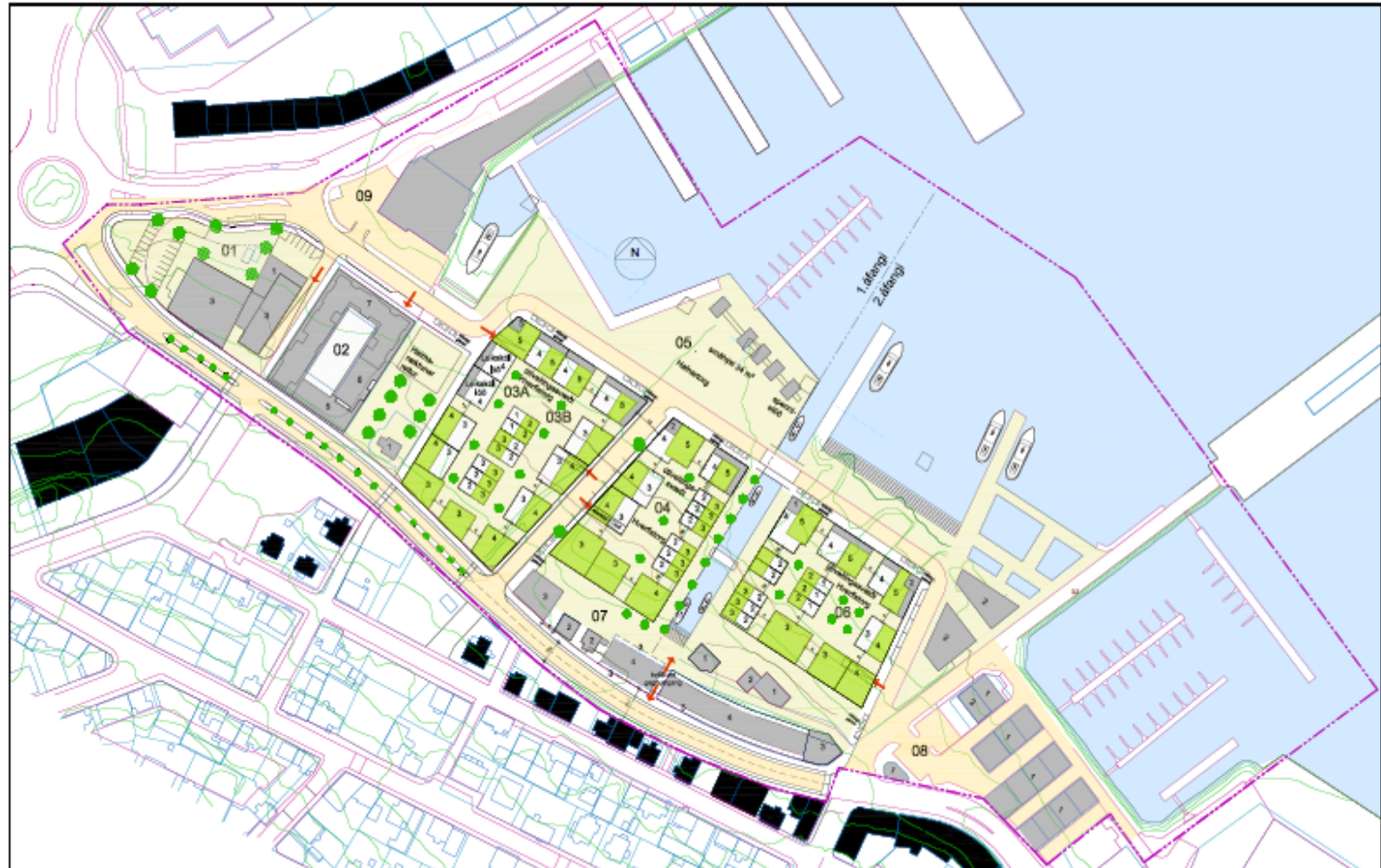




Uppbygging í Reykjavík

Dagur B. Eggertsson, formaður borgarráðs
Ráðhús Reykjavíkur, 2-6. október 2013

Vesturbugt



- Íbúðir 141
- Atvinnuhúsn.
1.570 m²
- Lóðir auglýstar
des. 2013
- Framkvæmdir
haust 2014

SKÝRINGAUPPDRATTUR FYRIR VESTURBUGT ÁFANGI 1+2 1:1000

Mýrargata 12



- Viðbygging við Hótel Marina
- Um 60 herbergi
- Áformað 2014



Mýrargata 12



- Viðbygging við Hótel Marina
- Um 60 herbergi
- Áformað 2014



Mýrargata 26



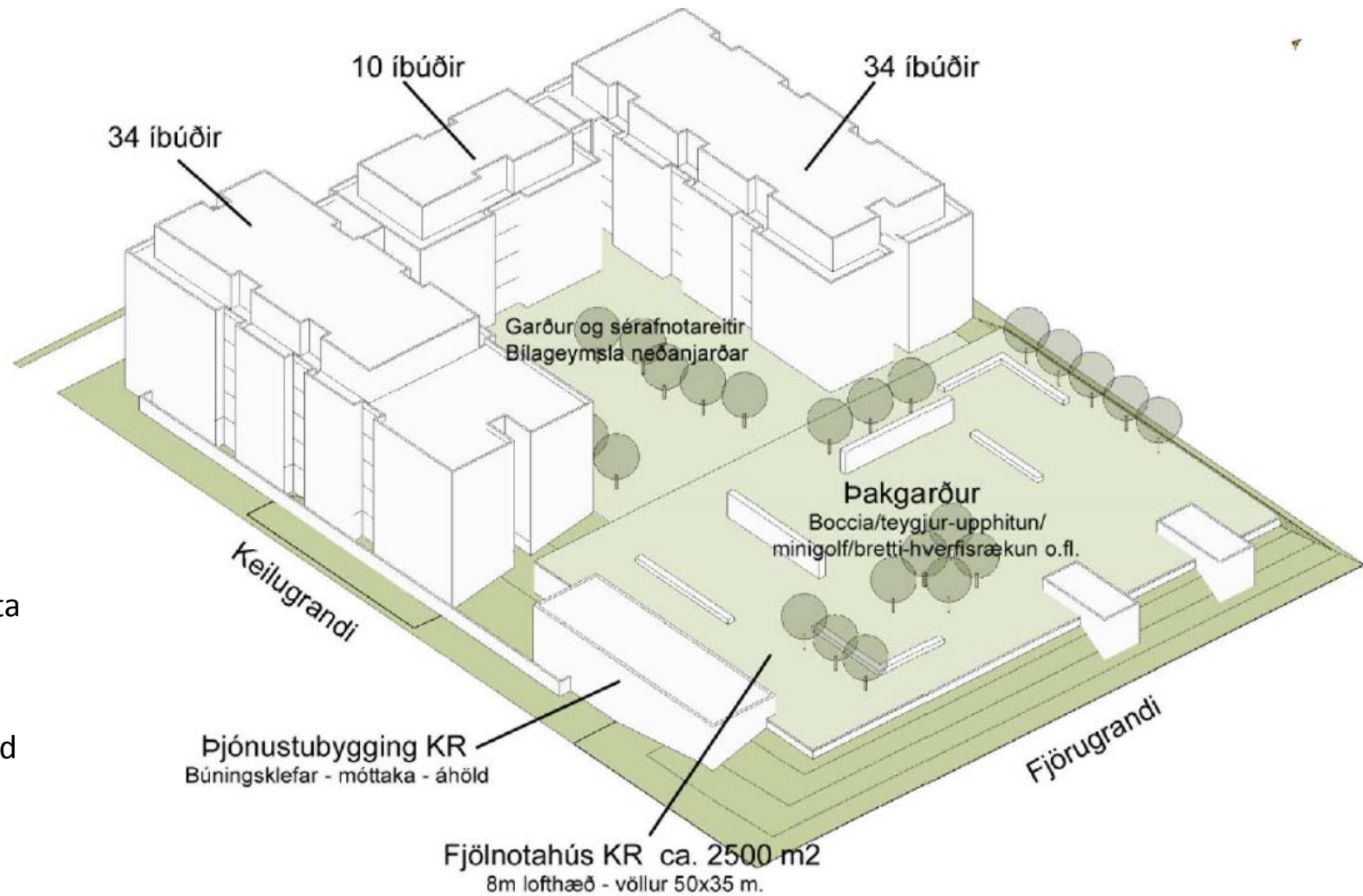
- Íbúðir 68
- Byggingarmagn
12.490 m²
- 7 hæðir
- Er í byggingu

Keilugrandi 1



- Samstarf Búseta og KR
- Íbúðir 78
- Fyrsta hugmynd - skipulag ósamþykkt

Keilugrandi 1



- Samstarf Búseta og KR
- Íbúðir 78
- Fyrsta hugmynd - skipulag ósamþykkt

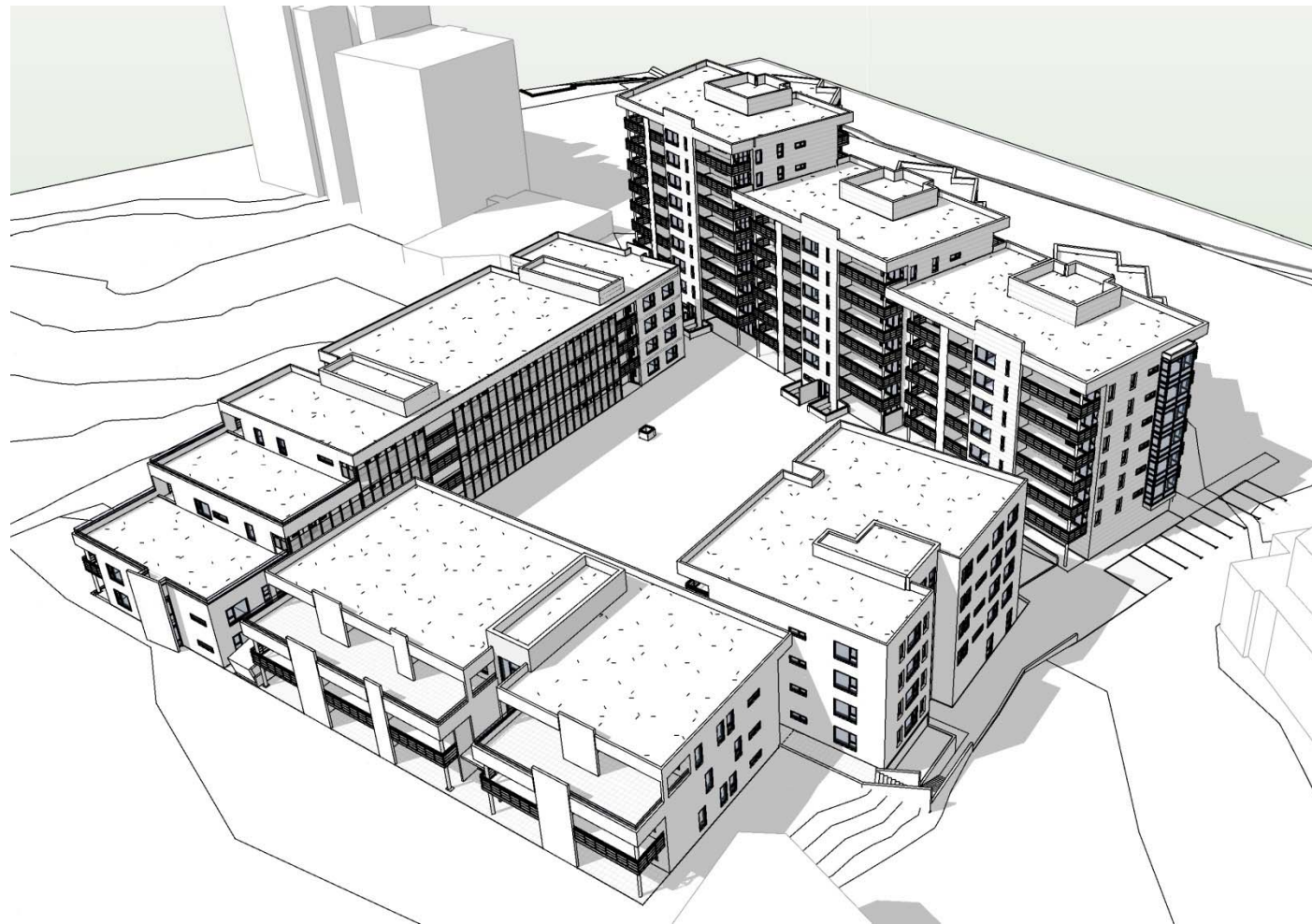
Lýsisreitur



- Íbúðir 142
- Byggingarmagn um 20.000 m²
- Bílastæðakjallari 16.000 m²
- Íbúðakjarnar 6
- Framkvæmdir að hefjast



Lýsisreitur



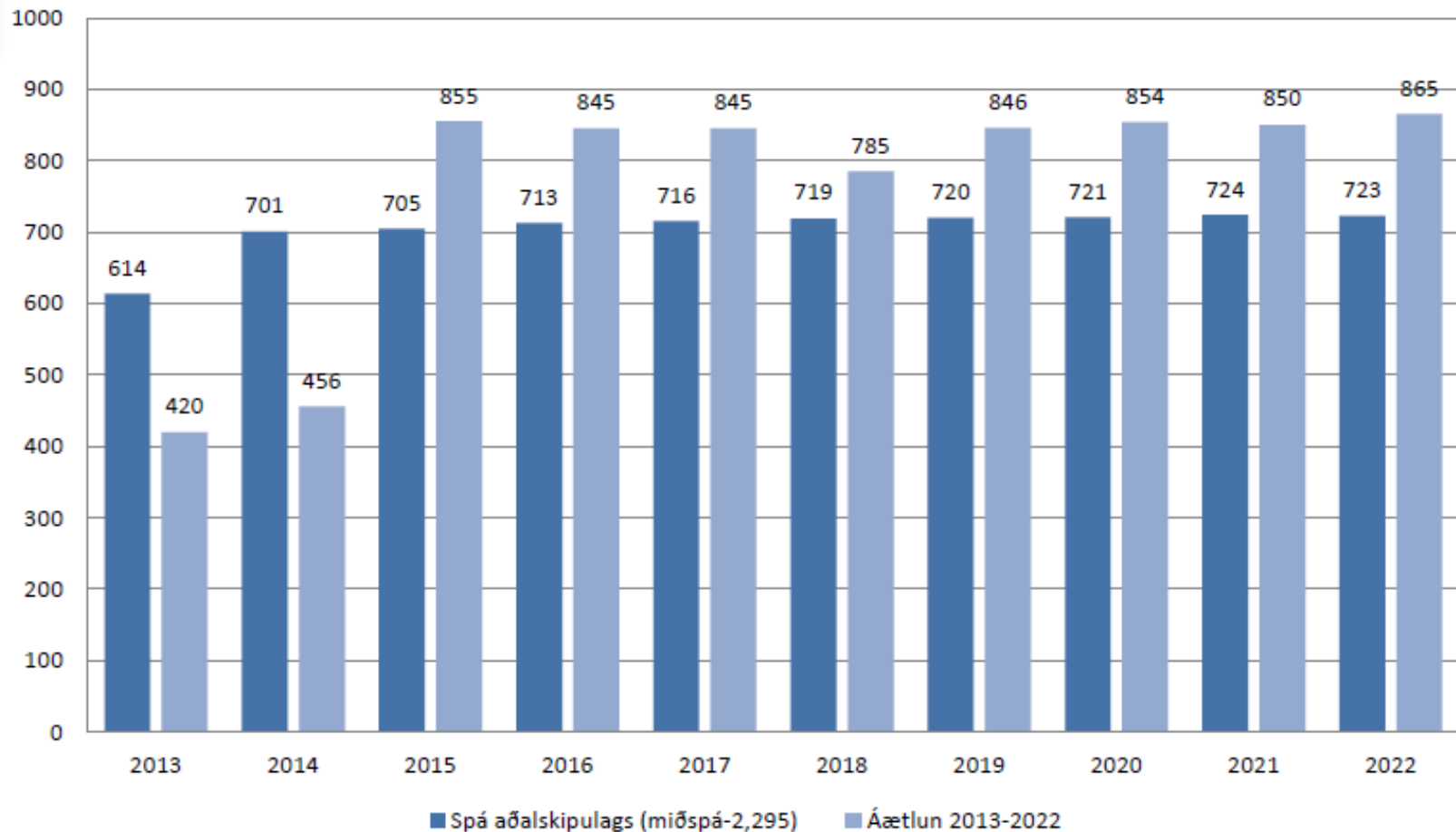
- Íbúðir 142
- Byggingarmagn um 20.000 m²
- Bílastæðakjallari 16.000 m²
- Íbúðakjarnar 6
- Framkvæmdir að hefjast

Íbúðabyggingar komnar af stað



Áætlun um fullgerðar íbúðir í Reykjavík 2013-2022

Áætlunin horfir einkum til skipulagslegra þátta og stöðu byggingarstigs á einstökum svæðum



Tryggvagata 13



- Sex hæðir – efsta hæð inndregin
- Byggingarmagn 4.880 m²
- 1.465 m² stækkun Borgarbókasafns
- Þróunverkefni - skipulag liggur ekki fyrir



Tryggvagata 13



- Sex hæðir – efsta hæð inndregin
- Byggingarmagn 4.880 m²
- 1.465 m² stækkun Borgarbókasafns
- Þróunverkefni - skipulag liggur ekki fyrir



Hafnarstræti 17 - 19



- Viðbygging við Hafnarstræti 17
1.326 m²
- Viðbygging við Hafnarstræti 19
817 m²
- Deiliskipulag í vinnslu



Hafnarstræti 17 - 19



- Viðbygging við Hafnarstræti 17
1.326 m²
- Viðbygging við Hafnarstræti 19
817 m²
- Deiliskipulag í vinnslu



Austurhöfn - Hörpureitur



- Reitur 1
 - Íbúðir, verslun og þjónusta - hámark 9.350 m² auk 400 m² bílákj.
- Reitur 2
 - Verslun og þjónusta - hámark 14.500 m² auk 400 m² bílákj.
- Reitur 5
 - Hótel - hámark 28.000 m² auk 2.000 m² bílákj.
- Reitur 6
 - Verslun og þjónusta - hámark 12.000 m² auk 2.000 m² bílákj.



Austurhöfn - Hörpureitur



- Reitur 1
 - Íbúðir, verslun og þjónusta - hámark 9.350 m² auk 400 m² bílakj.
- Reitur 2
 - Verslun og þjónusta - hámark 14.500 m² auk 400 m² bílakj.
- Reitur 5
 - Hótel - hámark 28.000 m² auk 2.000 m² bílakj.
- Reitur 6
 - Verslun og þjónusta - hámark 12.000 m² auk 2.000 m² bílakj.



Kvosin - Landsímareitur



- Byggingarmagn áætlað 4.900 m²
- Í þróun
- Deiliskipulag samþykkt
- Framkvæmdatími óákveðin



Hótel og gististaðir í Reykjavík



Mynd 13

Gististaðir í Reykjavík. Stærð bóla veltur á fjölda herbergja á hverjum gististað.

Þekkt áform um hótél og gististaði

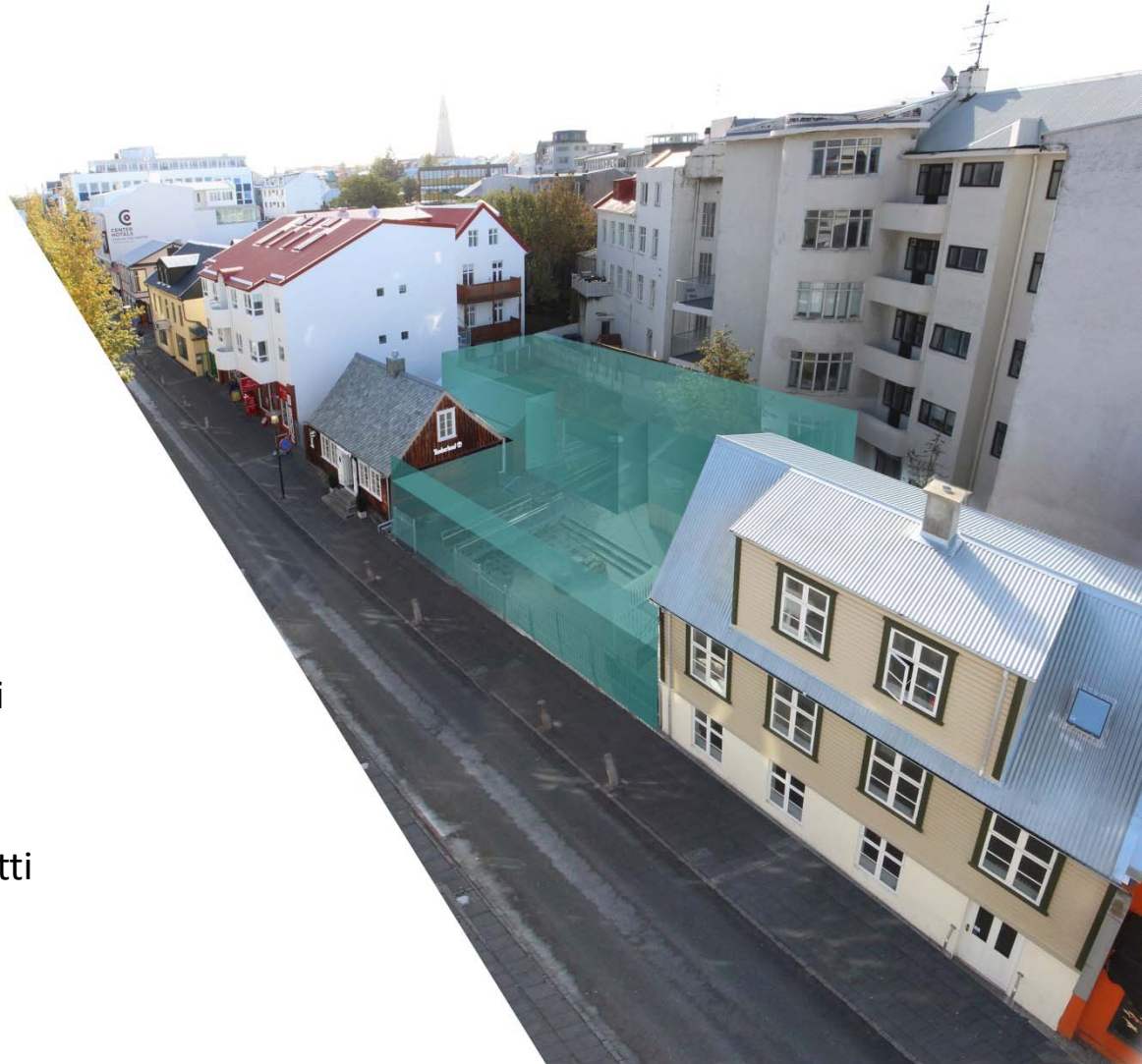


Verkefni	Herbergi
Höfðatorg	343
Harpa	250
Landsímahúsið	159
Hverfisgata / Hljómalind	142
Hverfisgata / Nexus	100
Hótel Borg	43
Alls:	1.037

Laugavegur 4-6



- Laugavegur 4 er 183 m²
- Laugavegur 6 er 100 m²
- Nýbygging tvær hæðir og kjallari um 950 m²
- Deiliskipulag liggur fyrir
- Auglýst til sölu með byggingarrétti



Hljómalindarreitur



- Byggingarmagn
11.000 m²
- 15 íbúðir – 1.500 m²
- Hótel 6.500 m²
- Skrifstofur og
verslun 3.000 m²
- Deiliskipulag
samþykkt
- Framkvæmdir að
hefjast



Hljómalindarreitur



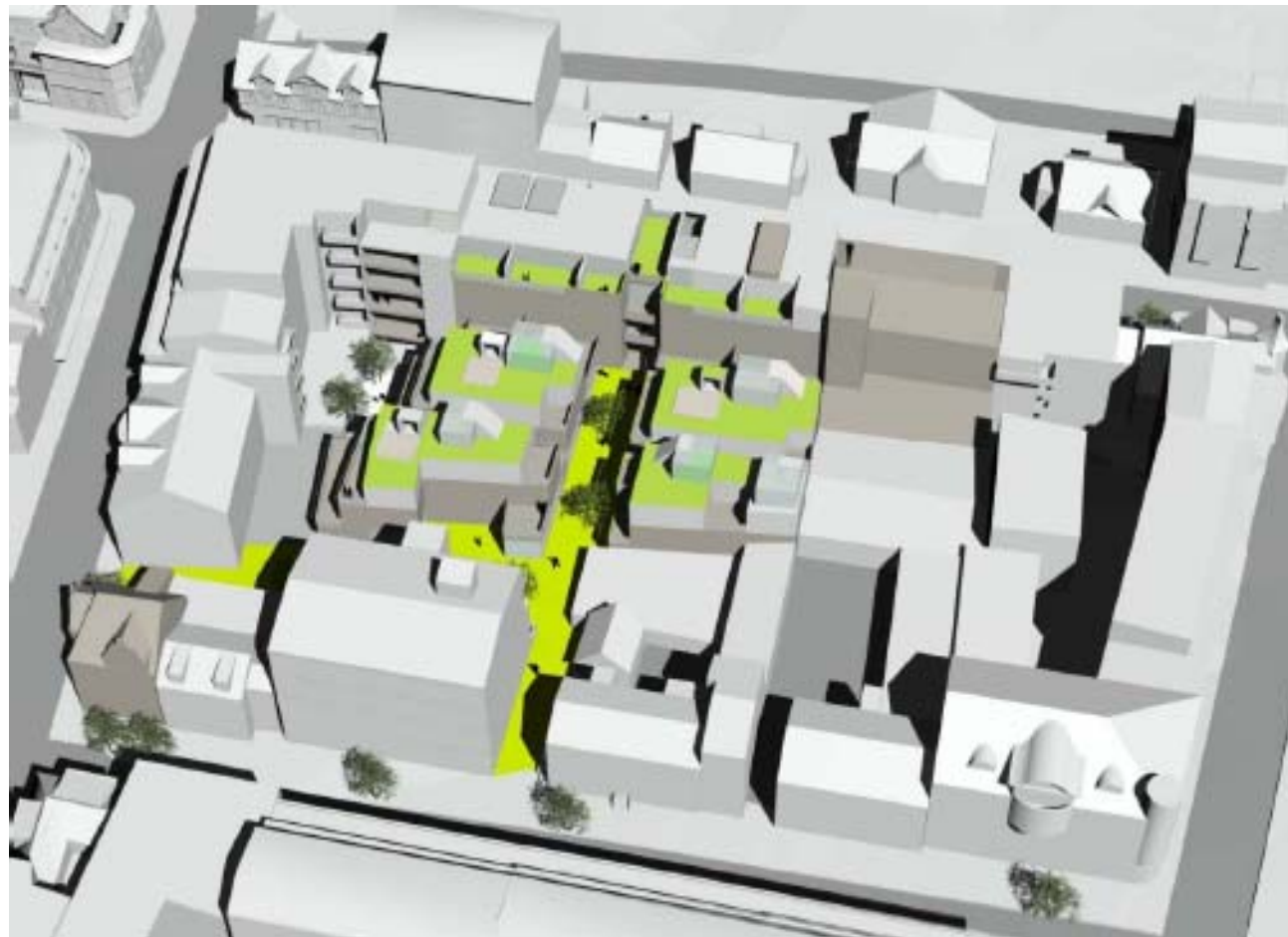
- Byggingarmagn
11.000 m²
- 15 íbúðir – 1.500 m²
- Hótel 6.500 m²
- Skrifstofur og
verslun 3.000 m²
- Deiliskipulag
samþykkt
- Framkvæmdir að
hefjast



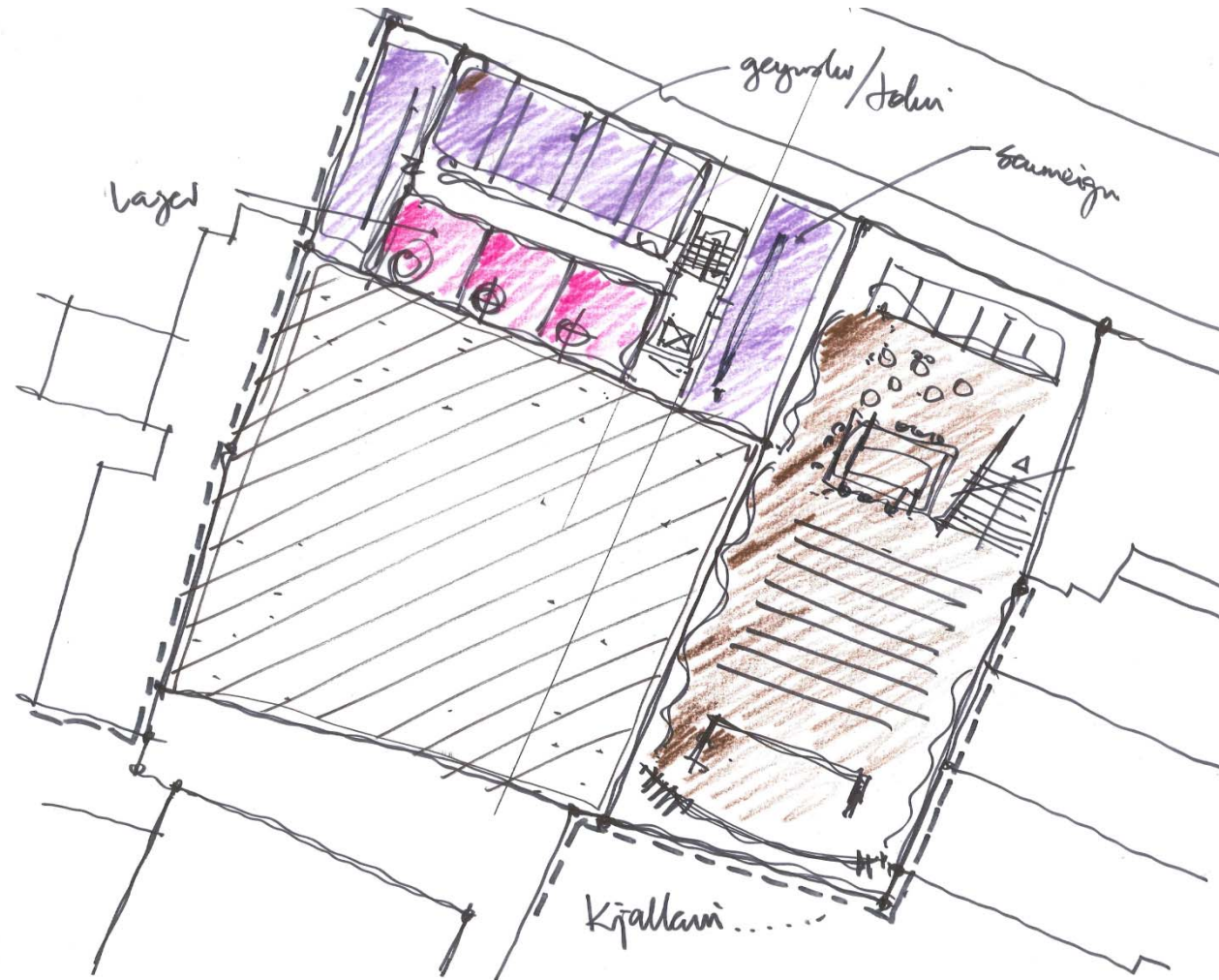
Brynjureitur



- Byggingarmagn 11.000 m²
- 50 - 90 íbúðir – 3.500 m²
- Atvinnuhúsnæði 3.170 m²
- Tónleikasalur fyrir 100 – 800 manns
- Deiliskipulag samþykkt
- Áætlaður verktími 3 ár



Brynjureitur – félagsheimili Rvk.



- Byggingarmagn 11.000 m²
- 50 - 90 íbúðir – 3.500 m²
- Atvinnuhúsnæði 3.170 m²
- Tónleikasalur fyrir 100 – 800 manns
- Deiliskipulag samþykkt
- Áætlaður verktími 3 ár

Frakkastígsreitur



- Íbúðir, atvinna og þjónusta.
- Skipulag samþykkt
- Framkvæmdir, óráðið

Vísindagarðar HÍ



VÍSINGAGARÐAR HÁSKÓLA ÍSLANDS DEILISKIPULAG

Lóðastærð: 60.000 m²

Starfsemi: Háskóla- og rannsóknastarfsemi, studentagarðar

Áætlað byggingarmagn: 74.000 m²



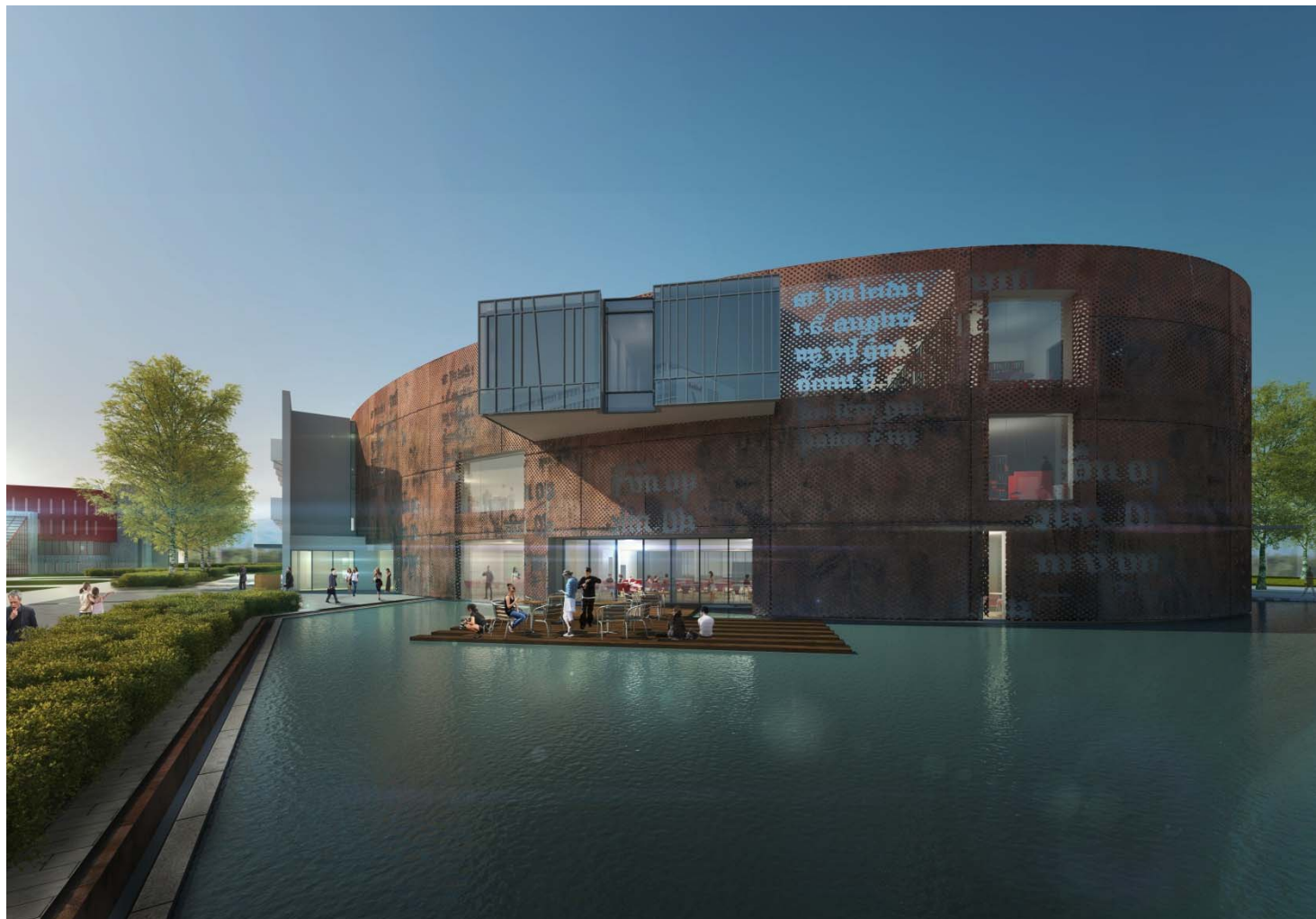
- 10 lóðir – 60.000 m²
- Byggingarmagn um 74.000 m²
- Deiliskipulag samþykkt
- Framkvæmdir hafnar



Hús íslenskra fræða



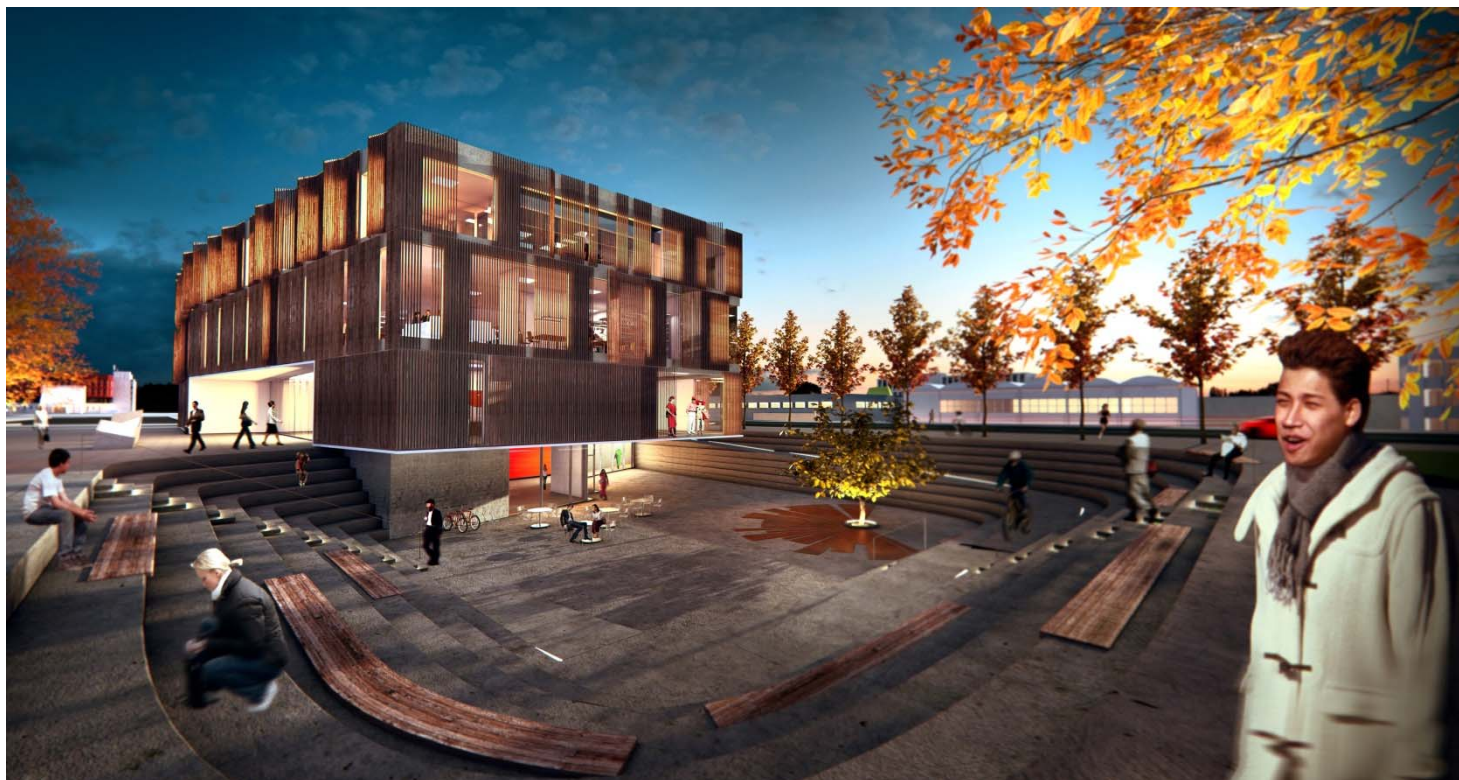
- Byggingarmagn
7.900 og 25.300 m²
- Framkvæmdatími
óráðin
- Óvissa vegna
framkvæmda



Stofnun Vigdísar Finnbogadóttur



- Brúttó flatarmál
4.123 m²
- Framkvæmdir
hafnar
- Verktími óráðin



Skerjafjörður - flugvallasvæði



- Stærð svæðis
230.000 m²
- Blönduð byggð
um 800 íbúðir
- Land í eigu ríkis
og borgar
- Skipulagsvinna
ekki hafin
- Framkvæmdir
áætlaðar 2018



Hlíðarendi



- Blönduð byggð íbúðir og atvinnustarfsemi
- Lóðir í eigu Valsmanna ehf. og borgarinnar
- Undirbúningsvinna í gangi
- Upphaf framkvæmda 2014-2015



Hlíðarendi



Yfirlitsmynd úr suðri

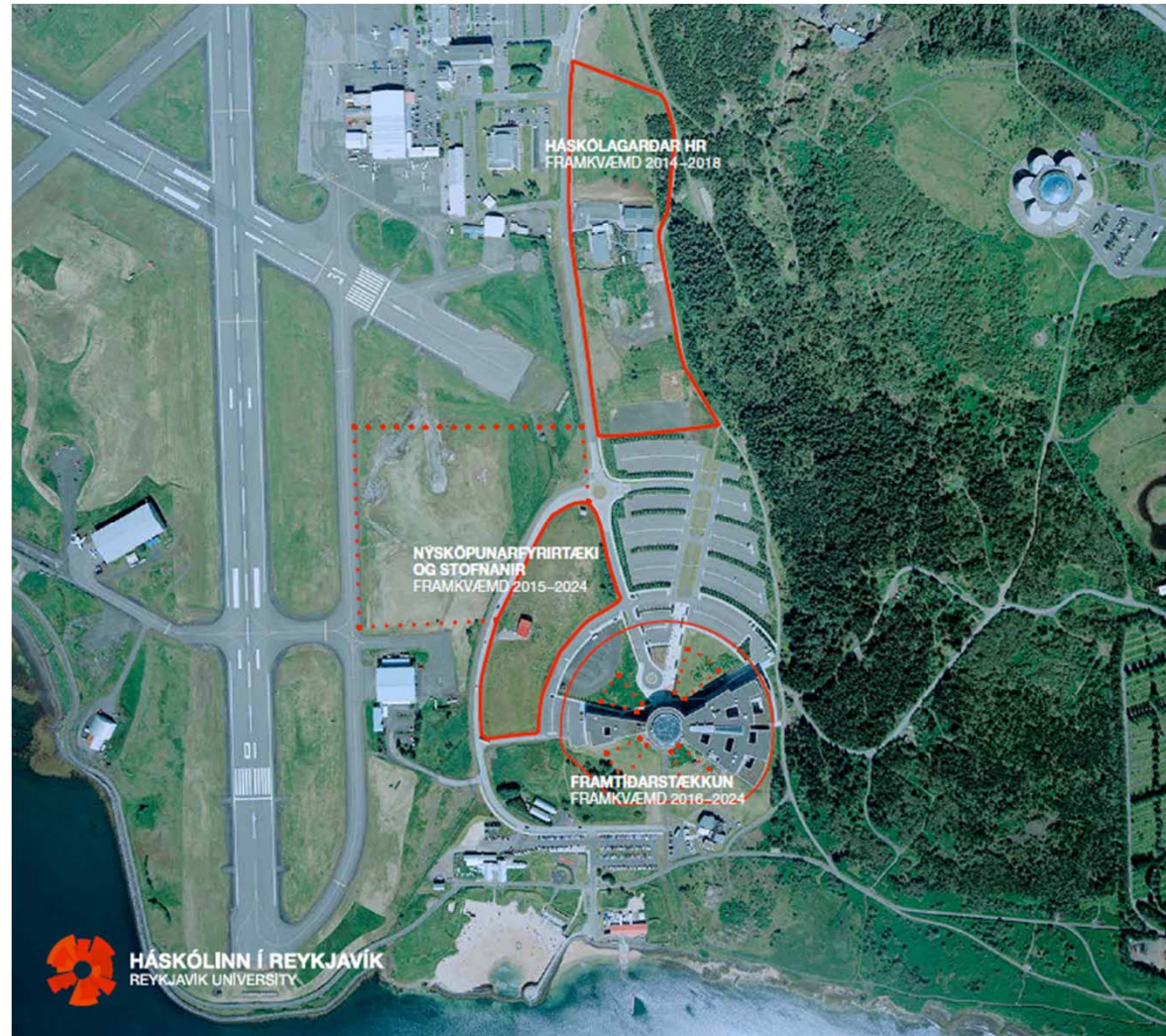


- Blönduð byggð íbúðir og atvinnustarfsemi
- Lóðir í eigu Valsmanna ehf. og borgarinnar
- Skipulagsvinna í gangi
- Upphaf framkvæmda 2014-2015

Háskólinn í Reykjavík



- Háskólasvæði HR er um 200.000 m²
- Núverandi húsnæði HR er 30.000 m² en má að hámarki verða 45.000 m²
- Norðan við HR er 30.000 m² lóð ætluð fyrir 300 – 400 íbúðir stúdenta ásamt leikskóla
- Norð- vestan við HR er 20.000 m² lóð ætluð fyrir nýsköpunar-fyrirtæki og stofnanir
- Framkvæmdir 2014-2018



Perlan



- Náttúruminjasafn Íslands stefnir að opnun 2014
- Einn tankur ætlaður fyrir safnið
- Óvissa í ljósi fjárlaga

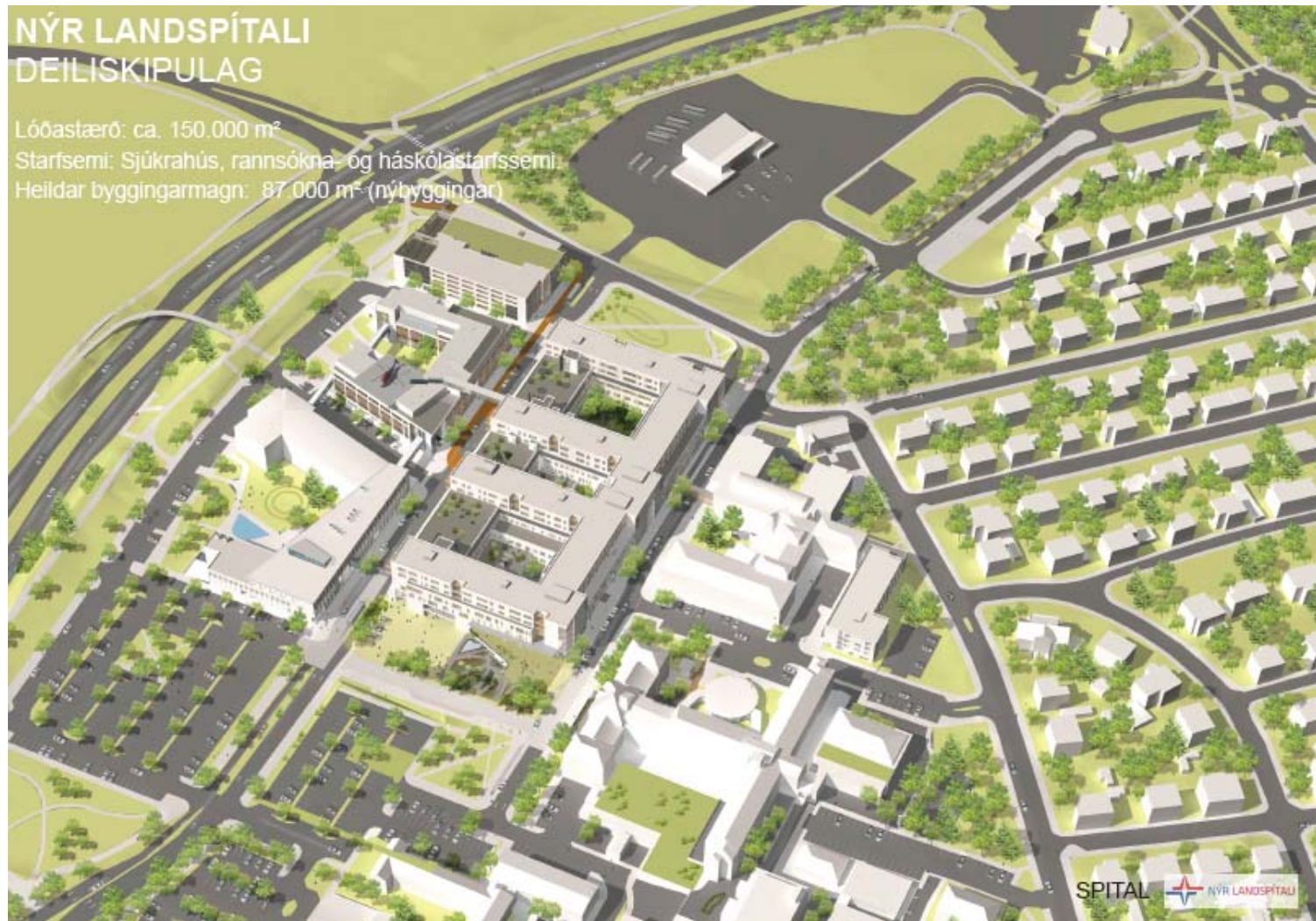


Nýr landspítali



NÝR LANDSPÍTALI DEILISKIPULAG

Lóðastærð: ca. 150.000 m²
Starfsemi: Sjúkrahús, rannsókn- og háskólastarfssemi
Heildar byggingarmagn: 87.000 m² (nýbyggingar)



- Byggingarmagn
87.000 m²
- Byggingaraðili
ríkissjóður
- Framkvæmdatími
óákveðin

Nýr landspítali



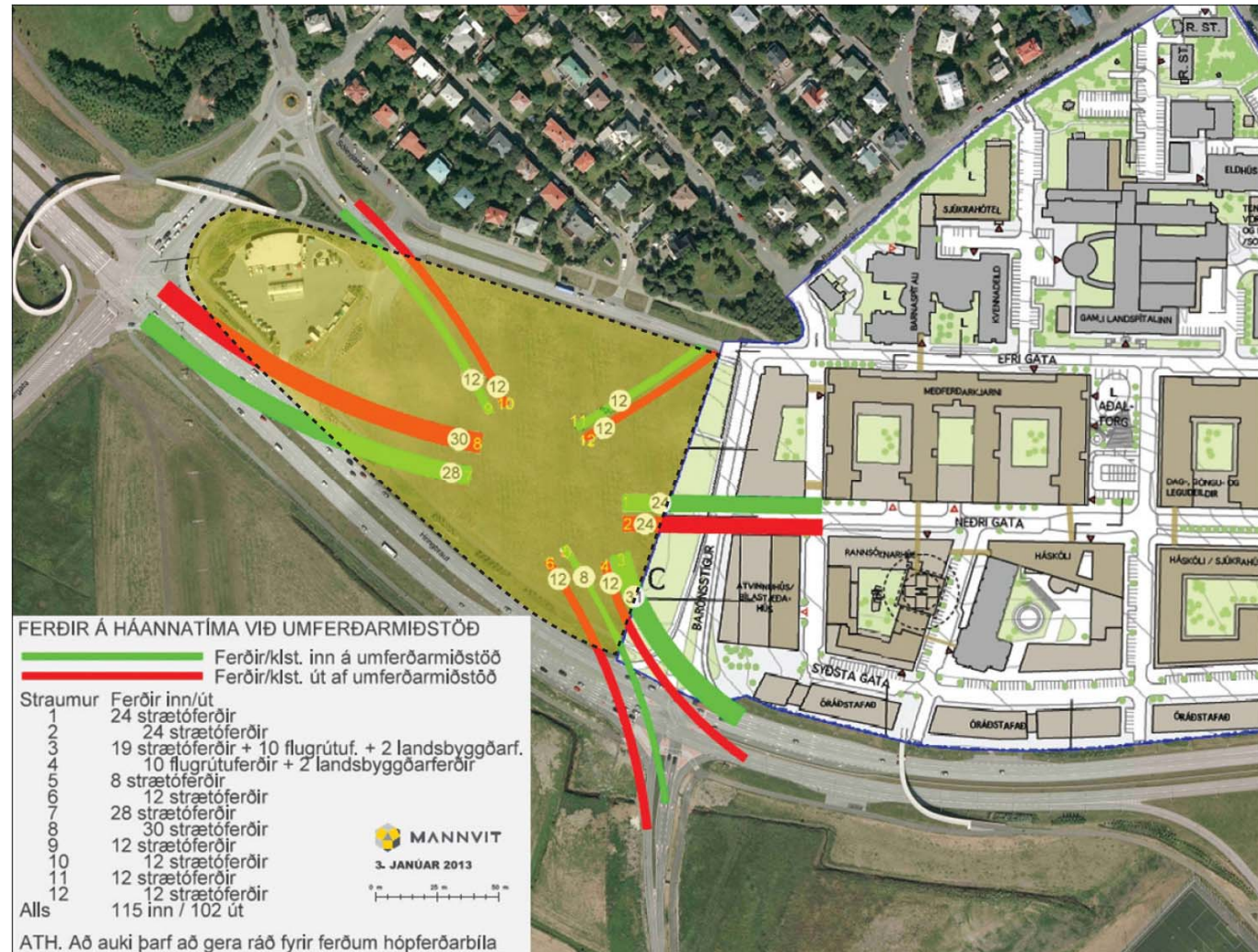
- Byggingarmagn
87.000 m²
- Byggingaraðili
ríkissjóður
- Framkvæmdatími
óákveðin



Samgöngumiðstöð í Vatnsmýri



- Megin skiptistöð almenningsgangna
- Tengipunktur við aðra ferðamáta
- Hönnunarsamkeppni í byrjun árs 2014



Sléttuvegur - Hrafnista



- Þjónustumiðstöð auk 10 íbúða 5.000 m²
- Hjúkrunarheimili fyrir 90 íbúa 7.000 m²
- 100 þjónustuíbúðir 10.000 m²
- Deiliskipulag samþykkt
- Framkvæmdir við þjónustumiðstöð hefjast 2014



Sléttuvegur - Hrafnista



- Þjónustumiðstöð auk 10 íbúða 5.000 m²
- Hjúkrunarheimili fyrir 90 íbúa 7.000 m²
- 100 þjónustuíbúðir 10.000 m²
- Deiliskipulag samþykkt
- Framkvæmdir við þjónustumiðstöð hefjast 2014



Einholt - Þverholt



EINHOLT - ÞVERHOLT DEILISKIPULAG

Lóðastærð: 14.500 m²
Fjöldi íbúða 230
Framkvæmdir hefjast 2013



- Íbúðir 230
- Skipulag á lokastigi
- Framkvæmdir hefjast 2013-2014

Hampiðjureitur



- Íbúðir 130
- Skipulag samþykkt
- Framkvæmdir hafnar

Brautarholt 7



- Íbúðir 97
- Skipulag samþykkt
- Framkvæmdir 2014



Mánatún



- 175 íbúðir í allt
- Byggingarmagn um 20.000 m²
- Framkvæmdir fyrri áfanga, 89 íbúðir eru hafnar
- Verklök fyrri áfanga áætluð 2015
- Framkvæmdatími seinni áfanga er 2014 - 2015



Mánatún



- 175 íbúðir í allt
- Byggingarmagn um 20.000 m²
- Framkvæmdir fyrri áfanga, 89 íbúðir eru hafnar
- Verklok fyrri áfanga áætluð 2015
- Framkvæmdatími seinni áfanga er 2014 - 2015



KANON ARKITEKTAR

Hótel Höfðatorg



- 17.000 m²
- 16 hæðir
- 348 herbergi
- Bílageymsla
10.000 m²
- Verk hafið
- Verklok 2015



Kirkjusandur 2



BORGARTÚN 41 og KIRKJUSANDUR 2 DEILISKIPULAG í vinnslu

Lóðastærð: 56.500 m²

Starfsemi: Atvinnustarfsemi og íbúðir

Áætlað byggingarmagn: 60.000 - 70.000 m²



- Byggingarmagn um 60.000 m²
- Í þróun
- Deiliskipulags-tillaga í vinnslu
- Framkvæmdatími óákveðin

Elliðaárvogur



MÖRK SKIPULAGSSVÆÐIS

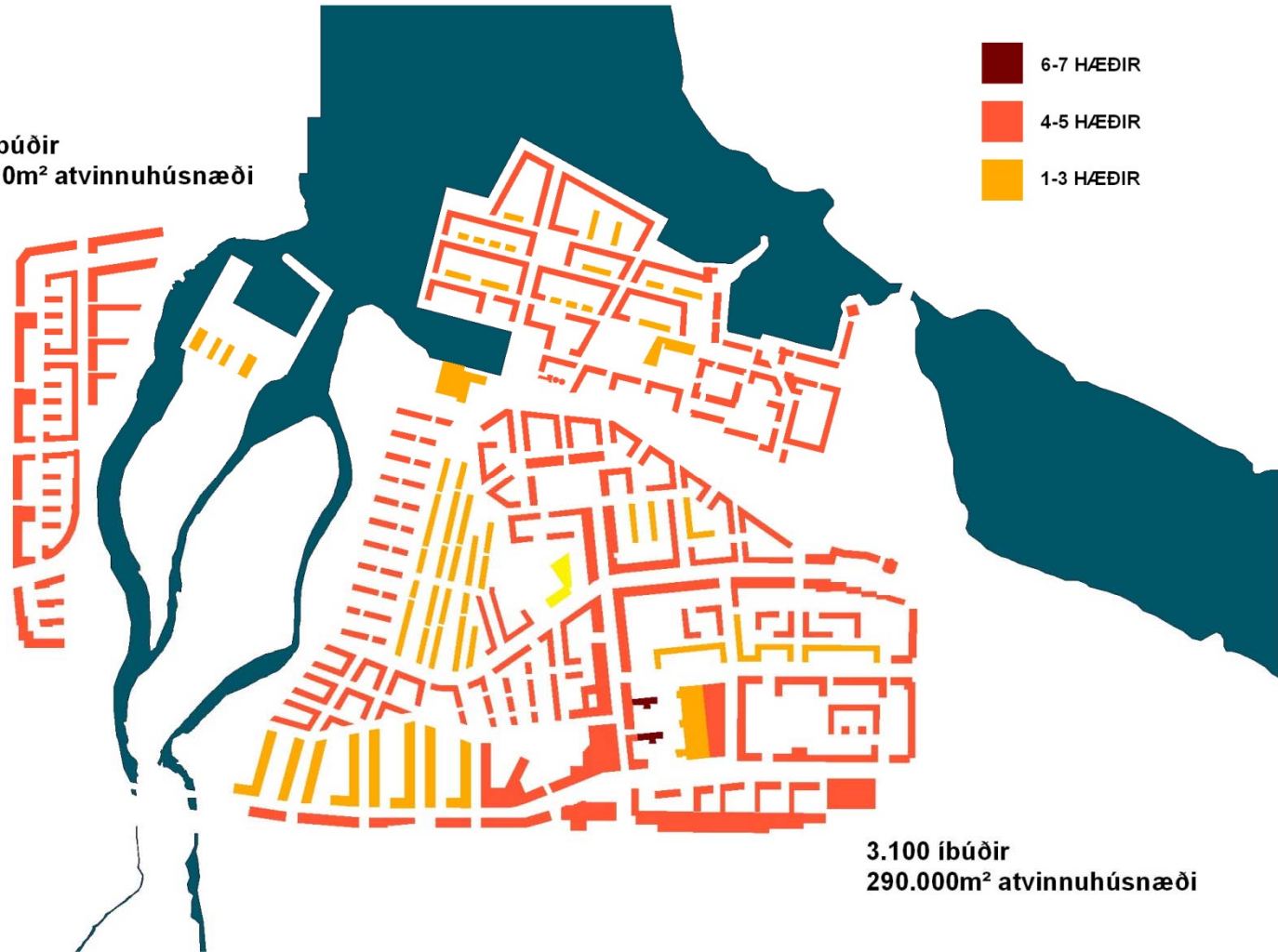


- 3.500 íbúðir
- 340.000 m² atvinnuhúsnæði
- Skipulagsvinna ekki hafin

Elliðaárvogur



400 íbúðir
50.000m² atvinnuhúsnæði



3.100 íbúðir
290.000m² atvinnuhúsnæði

- Tvö svæði
- 3.500 íbúðir
- 340.000 m² atvinnuhúsnæði
- Skipulagsvinna ekki hafin

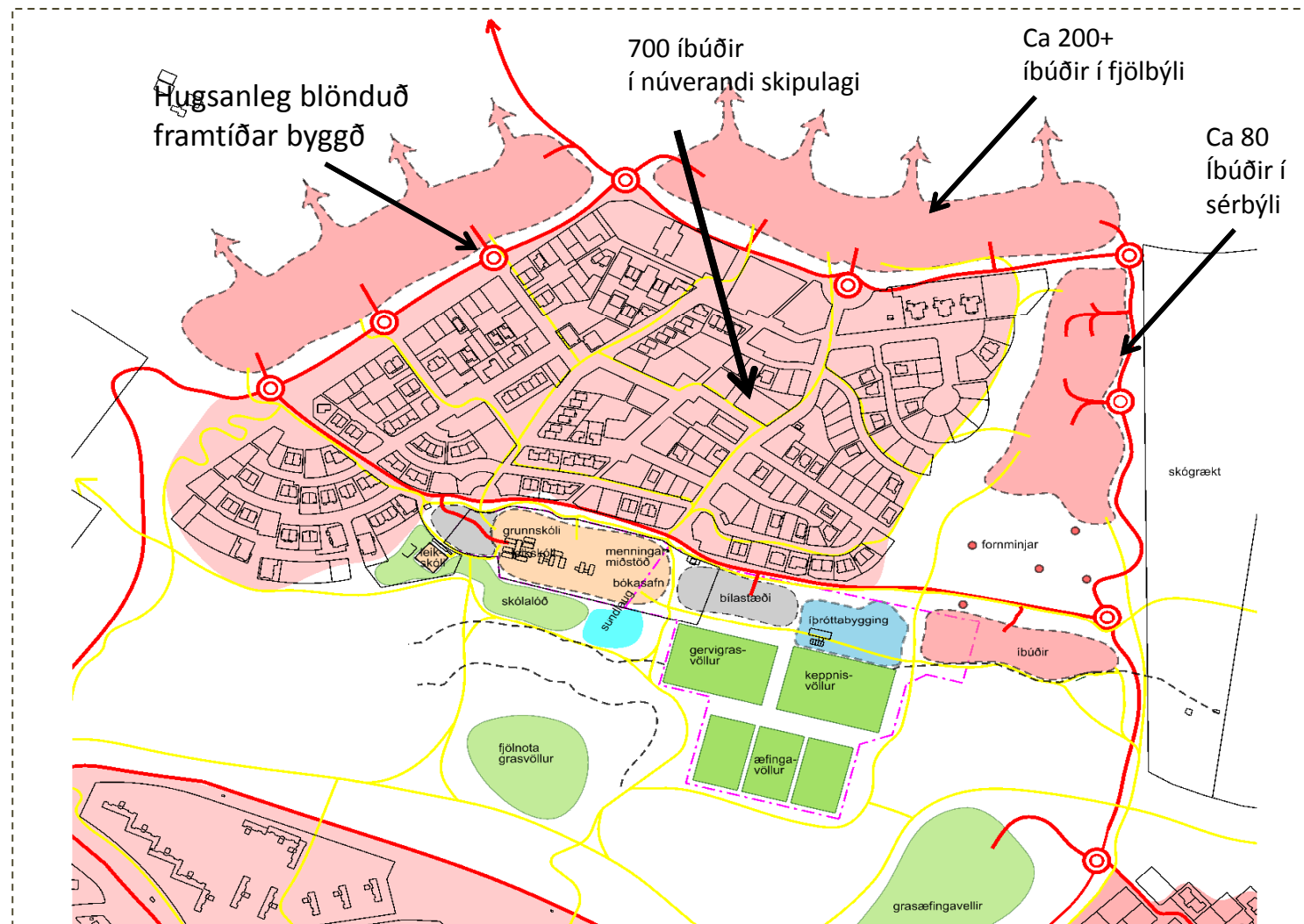
Úlfarsárdalur



- 700 íbúðir í núverandi skipulagi



Úlfarsárdalur - stækkun



- Hugsanlegir stækkunar möguleikar Úlfarsárdsals

Fjárfest í lífsgæðum

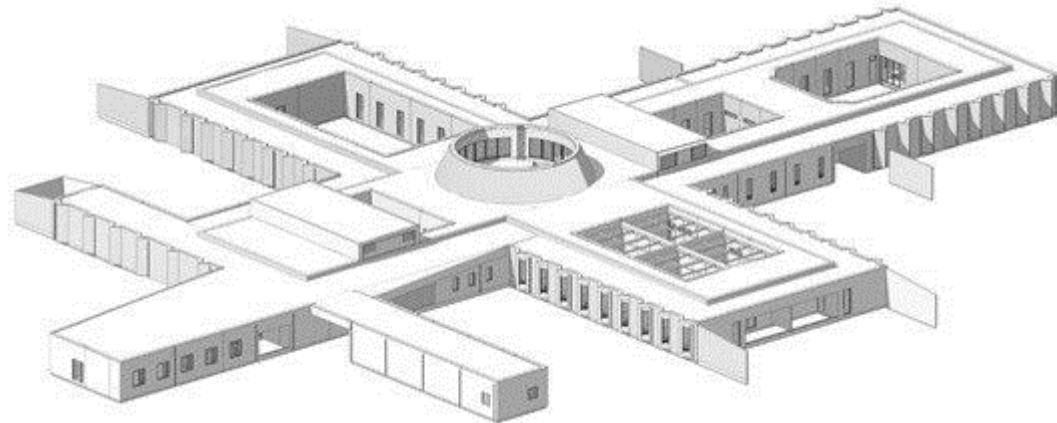


- Árlega ver Reykjavíkurborg um 7 – 8 milljörðum til fjárfestinga
- Samráð við íbúa um forgangsröðun og útfærslur framkvæmda hefur verið stóraukin

Fangelsi á Hólmsheiði



- Lóð er 37.410 m²
- Hámarkshæð bygginga er 8m
- Deiliskipulag samþykkt
- Framkvæmdir hafnar



Stækkun Kringlunnar

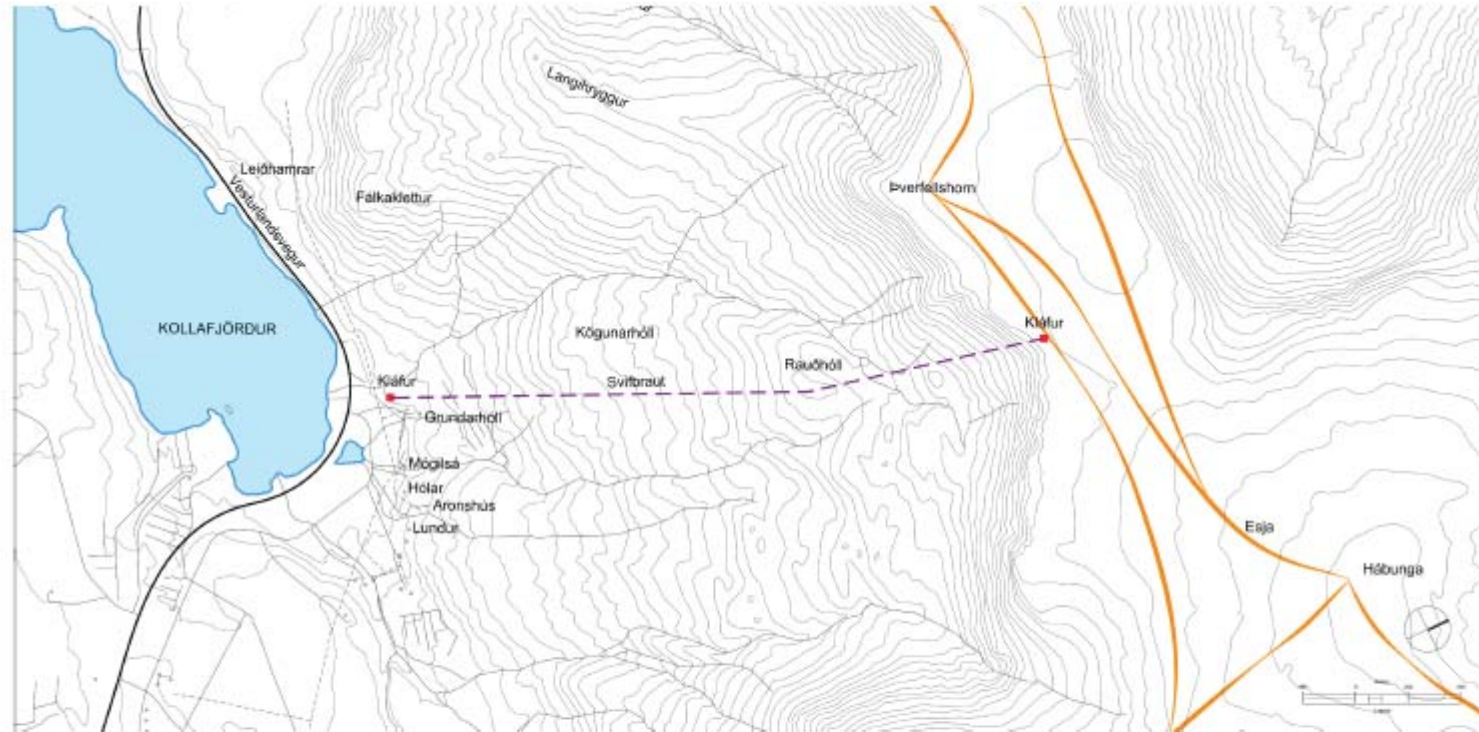


- Hugmyndir um stækkun
- Ekki verið lagt fyrir Skipulagsráð

Kláfur í Esjunni



- Áætluð fjárfesting 3 milljarðar
- Er í þróun



Kláfur í Esjunni



esjan fyrir alla

- Áætluð fjárfesting 3 milljarðar
- Er í þróun



