

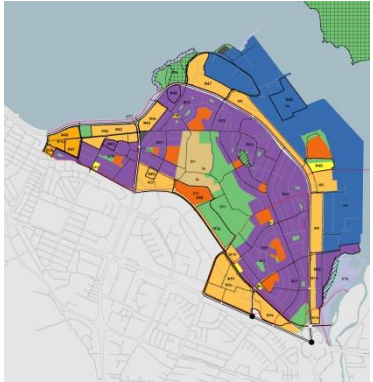
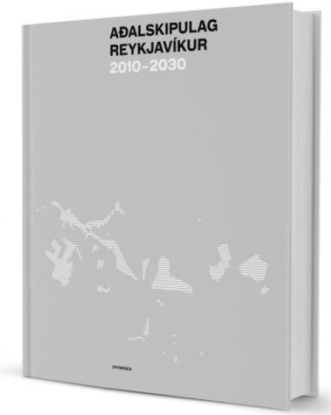
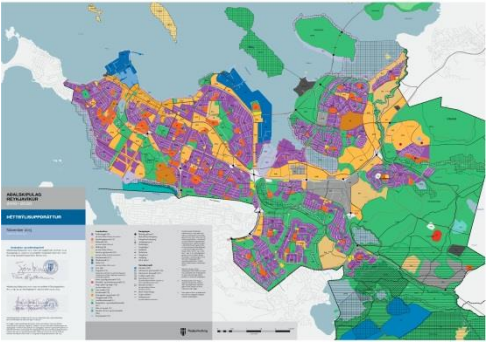


Að innleiða aðalskipulag

Borg á tímum breytinga
Ólöf Örvarsdóttir
Umhverfis-og skipulagssvið Reykjavíkur



Aðalskipulag er lögbundið stjórnþæki og sveitarstjórnnum ber skylda að fylgja eftir markmiðum og virða ákvæði aðalskipulags við gerð hverfis- og deiliskipulags, við allar leyfisveitingar og hönnun á framkvæmdastigi.



Stærð	Ástandi	Stærð
100	100	100
200	200	200
300	300	300
400	400	400
500	500	500
600	600	600
700	700	700
800	800	800
900	900	900
1000	1000	1000

A. Framtíðarsýn og megin markmið (bindandi).

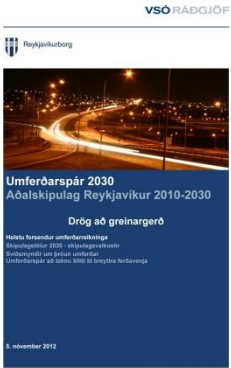
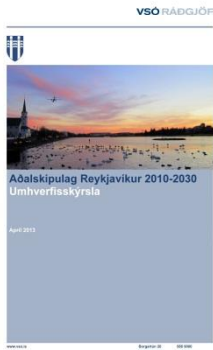
Almenn stefna fyrir borgina í heild (strategía). Bindandi stefna og markmið um landnotkun og byggingarmagn, þéttleika, yfirbragð byggðar, samgöngur, opin svæði, verndun og umhverfismál. Hliðarstefnur aðalskipulags í völdum málaflokkum eru hér undir, eftir atvikum bindandi eða leiðbeinandi. Landnotkunarákvæði. Skilgreiningar

B. Skipulag borgarhluta (nánari lýsing stefnu, leiðbeinandi markmið fyrir hverfisskipulag).

Nánari lýsing landnotkunar og uppbyggingar í hverfunum. Markmið um eflingu borgarhluta og hverfa. Markmiðin eru útfærð og skýrð nánar í hverfisskipulagi og fylgt eftir í deiliskipulagi, við hönnun og framkvæmdir. Leiðbeinandi markmið. Ef upp kemur misræmi milli B og A hluta, þá gildir það sem sett er fram í A hlutanum

C. Fylgiskjöl (forsendur, umhverfismat, vinnuferli ofl)

C1. Umhverfisskýrsla; C2. Umferðarspá 2030; C3. Hagræn áhrif uppbyggingar; C4 Yfirlit helstu breytinga frá AR2001-2024; C5. Samráð og vinnuferli; C6. Umsagnir og athugasemdir; C7. Samræmi við aðrar áætlanir; C8. Framfylgd; C9 Forsendur og ítarefni; C10. Heimildir





90%

10%

Borgin við Sundin

Aðalskipulagið 2010-2030 er fyrsta heildarskipulag borgarinnar sem ekki gerir ráð fyrir nýjum úthverfum í jaðri byggðarinnar. Verkefni næstu áratuga er að fullbyggja borgina á Nesinu og því er uppbyggingu nýrra hverfa í útjaðri slegið á frest. Yfir 90% allra nýrra íbúða í Reykjavík til ársins 2030 munu rísa innan núverandi þéttbýlismarka ef áætlanir aðalskipulagsins ganga eftir. Það eru aðeins viðbótarfjöldun íbúða í Úlfarsárdal, til að styrkja það hverfi sem þar er að rísa, og nýjar íbúðir í Grundarhverfi og Kjalarnesi, sem eru utan núverandi þéttbýlismarka borgarinnar. Að sama skapi mun megin hluti nýs atvinnuhúsnæðis rísa innan núverandi byggðar, þ.e. með þéttingu núverandi atvinnusvæða. Landfrekari atvinnustarfsemi og óþrifalegur iðnaður innan núverandi byggðar víkur hinsvegar fyrir þéttari íbúðar- og atvinnubýggð og verður staðsettur á nýjum sérhæfðum atvinnusvæðum í útjaðrinum.

Lykil þróunarsvæði aðalskipulagsins hafa öll nán tengsl við sjávarsíðuna og það hafa fjölmargir smærri þéttingarreitir einnig. Stefna aðalskipulagsins styrkir því ímynd borgarinnar og samspil hennar við sína náttúrulegu umgjörð, sem borgina við Sundin.

Þétting byggðar - markmið

Þétting byggðar leiði til meiri gæða í borgarumhverfinu

Byggð á þéttingarreitum beri yfirbragð borgar, þar sem skipulag bygginga, gatna og opinna svæða verði samtvinnað á heildrænan hátt

Uppbyggingin verði í manneskjulegum mælikvarða, fjölbreytt og styðji við almenningsamgöngur, hjólandi og gangandi

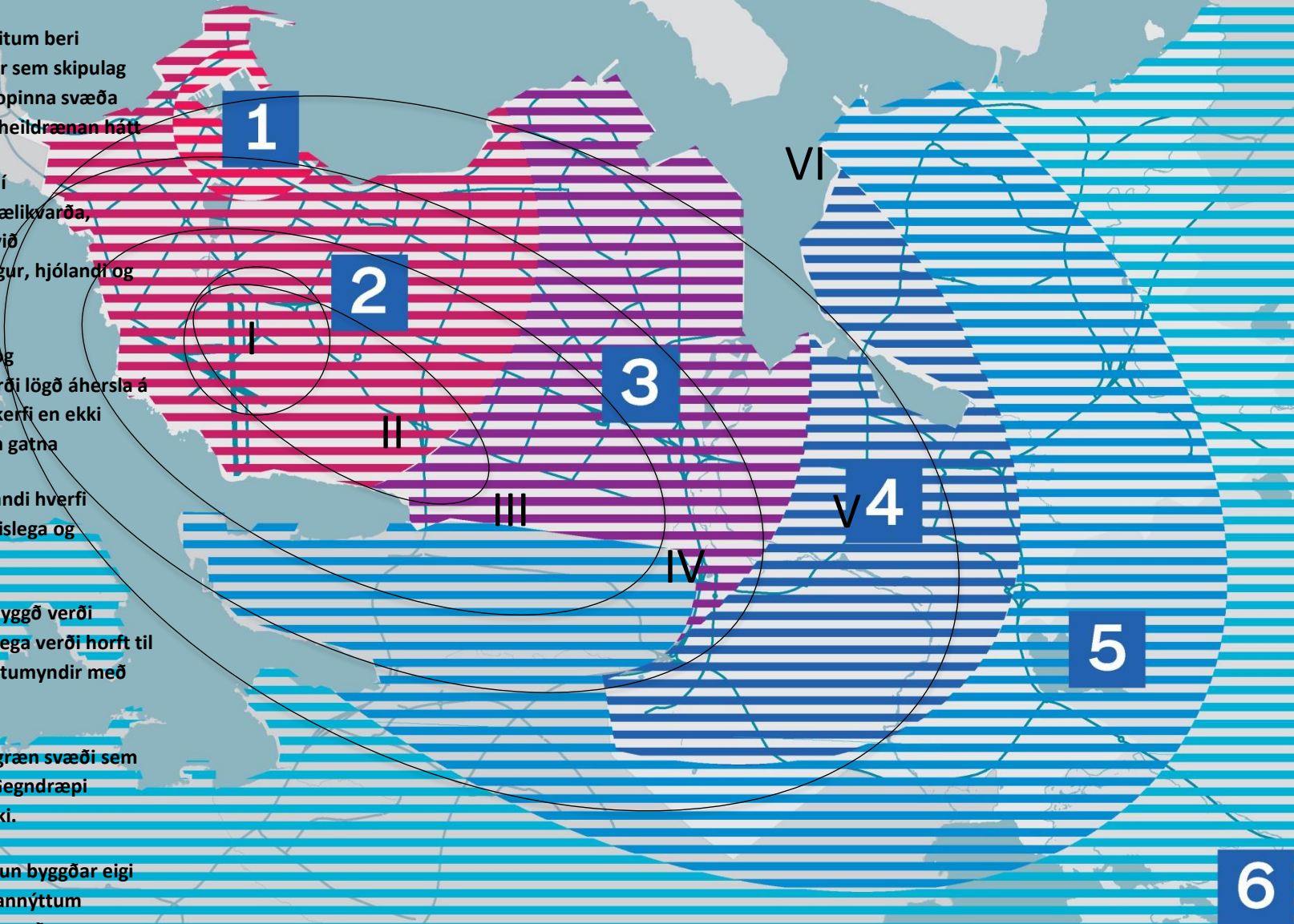
Á stærri þéttingar- og þróunarsvæðum verði lögð áhersla á borgarmiðað gatnakerfi en ekki hefðbundna flokkun gatna

Þétting efli viðkomandi hverfi félagslega, umhverfislega og rekstrarlega.

Áhrif á aðliggjandi byggð verði lágmörkuð. Sérstaklega verði horft til áhrifa á hverfi og götumyndir með verndargildi

Ekki verði gengið á græn svæði sem hafa útivistargildi. Gegndræpi yfirborðs minnki ekki.

Þétting og endurnýjun byggðar eigi sér einkum stað á vannýttum iðnaðar- og athafnasvæðum



Reykjavík 2030

Aðalskipulag Reykjavíkur 2010-2030

Framtíðarsýn og megin markmið



Stefna um þróun og yfirbragð byggðar

Borgin við Sundin felur í sér stefnumörkun sem leggur áherslu á vöxt borgarinnar til vesturs, á þétta, fjölbreytta og blandaða byggð á Nesinu og við Sundin

Stefna í atvinnumálum og um skipulag atvinnusvæða

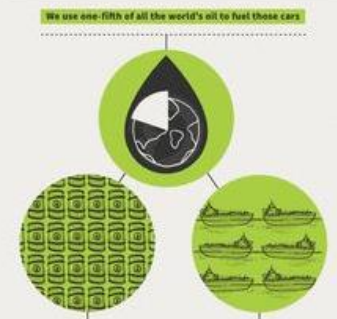
Skapandi borg felur í sér stefnumörkun um eflingu og sérhæfingu atvinnusvæða og skilyrði sem styðja við kraftmikla atvinnuuppbyggingu og nýsköpun í Reykjavík á komandi áratugum

Stefna um vistvænar samgöngur, opin svæði og umhverfismál

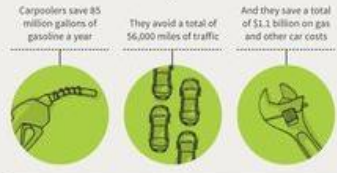
Græna borgin felur í sér stefnumörkun sem leggur áherslu á hagkvæma nýtingu lands og auðlinda, bætt umhverfisgæði og lýðheilsu, vistvænar samgöngur og verndun náttúru

Stefna um lífsgæði og gæði í manngerðu umhverfi

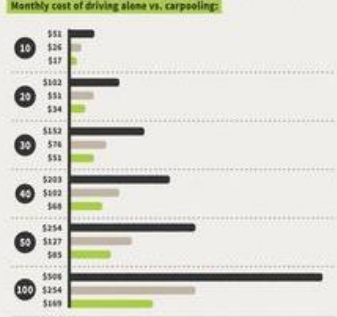
Borg fyrir fólk felur í sér stefnumörkun er varðar lífsgæði borgarbúa og gæði í hinu manngerðu umhverfi borgarinnar og markmið sem setja manneskjuna í öndvegi og forgangsraða í hennar þágu



BUT EVEN JUST 10% OF EMPLOYEES CHOOSING TO CARPOOL HAS AN IMPACT:



AND THE MORE PEOPLE YOU CARPOOL WITH, THE MORE MONEY YOU'LL SAVE:



WHY THEY'RE GREAT BIKE TOWNS

Portland, Oregon: Ranked #1 in the nation for bike-friendliness. The city has a high density of bike lanes and a strong culture of cycling.

New York, New York: Ranked #2. The city has a high density of bike lanes and a strong culture of cycling.

San Francisco, California: Ranked #3. The city has a high density of bike lanes and a strong culture of cycling.

Washington, DC: Ranked #4. The city has a high density of bike lanes and a strong culture of cycling.

WHY RIDE? COMMUTE FITNESS EVENTS MEET UP

Cycling can offer a fast, convenient and economical transportation alternative to driving, especially in the short-term and across people who choose to ride because of the health, economic and environmental benefits cycling can offer over driving. Plus, in some cities, it's faster to ride than to drive.

YOU'RE NOT ALONE

Cycling is America's 2nd-most favorite activity, with 2.4 billion outings in 2011.

1. RUNNING 4.4 BILLION OUTINGS
2. CYCLING 2.4 BILLION OUTINGS
3. BIRDING 194 MILLION OUTINGS

BENEFITS OF BIKE COMMUTING

- REDUCES ROAD CONGESTION AND AIR POLLUTION
- LESS EXPENSIVE: BIKE COMMUTERS SAVE MONEY ON GAS AND CAR MAINTENANCE
- CAN HELP IMPROVE YOUR FITNESS LEVEL

WAYS TO MAKE THE RIDE EASIER

- ROUTE IT!** Use apps like Strava or MapMyRide to find the best routes.
- GO MULTIMODAL** Combine cycling with public transit or car-sharing.
- PACK LIGHT** Use panniers or a backpack to carry your gear.
- STAY TUNED** Listen to music or podcasts to make your commute more enjoyable.

SCOUT IT OUT SECURE IT! APRÈS RIDE

Check for potholes, loose gravel, and other road hazards. Use a bike lock to secure your bike. Clean your bike and yourself after your ride.

Get the inside line on six of our favorite bike-friendly cities and learn about the benefits of bike commuting in this urban cycling infographic.

± 1.8k ♥ 343

Pinned from rei.com

BIKE POSSE

JOIN THE POSSE: COMMUTE BY BIKE. LIVE A BETTER LIFE



from Makobi Scribe

Road Warrior Infographic

Commuting - interesting infographic

± 23 ♥ 1

Pinned from makobiscribe.com

BIKES PROVIDE AN ANSWER

THE AVERAGE PERSON WILL LOSE 13 LBS IN THEIR FIRST YEAR OF RIDING TO WORK.

IN SPACE 20 bikes can be parked in the same space as 1 car.

IN TIME An MIT study in Lyon, France found that bikes are 90% faster than cars during rush hour.

SAVING LIVES & DOLLAR BILLS

A study of 11 Mediterranean cities found that we could save lives and dollars if citizens can 1% of their errands by bike rather than by car for 4 months out of the year.

AND MONEY Adding 30 minutes of daily cycling saves each of us \$344 in medical costs annually.

1 JOB DELETED WOULD BE PREVENTED ANNUALLY

\$2.8 BILLION BETTER FITNESS & FEWER CAR ACCIDENTS

\$2.3 BILLION INCREASED AIR QUALITY

Save money, better air, healthier body...bike commuting is the future!

www.biketalker.com

± 46 ♥ 12

Pinned from mnn.com

WHAT'S THE BEST WAY TO COMMUTE?

THE APPROXIMATELY 4M JOURNEY FROM ISLINGTON TO CANARY WHARF IS A POPULAR COMMUTING ROUTE, BUT WHICH IS THE BEST WAY TO GET THERE? BY BICYCLE, PUBLIC TRANSPORT, OR CAR?

However, almost 90% of respondents consider collaboration software (Write, GoToMeeting, etc.) mission critical or important for virtual teams.

Mission critical or important - 87%

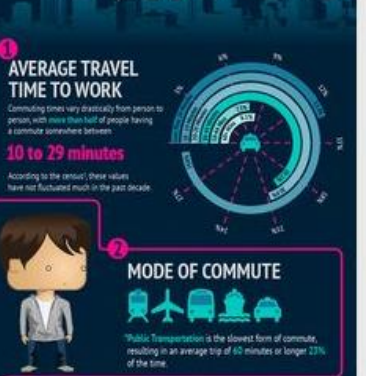
Write

Work, Home Or Work From Home? @ Pinfographics

± 32 ♥ 18

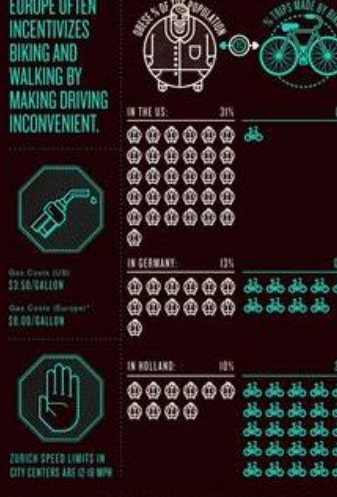
Pinned from pinfographics.org

THE DAILY GRIND TO WORK

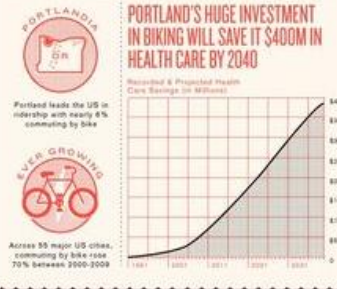


Pinned from visualoop.tumblr.com

TOP 10 STATES FOR



PORTLAND: A MODEL FOR THE US



HEALTHCAREMANAGEMENTDEGREE.COM

This work is licensed under a Creative Commons License.

"How Bikes Can Save Us?"

± 5

Pinned from visualoop.tumblr.com

Health Benefits of Biking to Work

People Who Bike to Work...



ALLT SEM ÞÚ ÞARFT AÐ VITA
UM AÐALSKIPULAG REYKJAVÍKUR
— en þér datt ekki í hug að spyrja um

2010-2030
**AÐAL
SKIPU
LAG**

Reykjavík

AÐALSKIPULAG
ER STEFNA UM
ÞRÖUN BORGARINNAR
TIL FRAMTÍÐAR

4
MARKMÍÐ
AÐALSKIPULAGS

BORGN VÍÐ SUNDIN

OGAMMÓ BORG

BORG FJÖR ÞÖLL

GRÆNA BORGN

FRÁ HUGMYND TIL VERULEIKA

MARKMÍÐ

AÐALSKIPULAG

2010

2015

2020

2025

2030





„Kaupmaðurinn á horninu“

Leitast verði við að hvert hverfi hafi sinn kjarna, þannig að dagleg verslun og þjónusta verði í sem mestri nálægð fyrir íbúa hverfanna og sem flestir sjái sér fært að sækja þjónustu innan hverfisins gangandi eða hjólandi





BORDID

ægisíðu 123 - 107 reykjavík

Gatan sem borgarrými

Of stór hluti borgarlandsins fer undir götur og samgöngumannvirki. Allt að 48% af þéttbýli borgarinnar, stærri útivistarsvæðin þá undanskilin, fer undir samgöngur og helgunarsvæði þeirra. Þetta þýðir í raun að yfir 80% af opnum rýmum, milli húsanna í borginni, fer undir samgöngur. Þessar staðreyndir undirstrika nauðsyn þess að meta götur ekki eingöngu sem samgönguæðar heldur einnig sem hluta af almenningsrými borgarinnar. Þær undirstrika einnig mikilvægi þess að setja fram heildstæðar og markvissar áætlanir um hönnun og skipulag þessara rýma.



Skapa borg þar sem húsið, gatan og opna rýmið mynda eina órofa heild. Þar sem byggingar standa fast upp að götu eða opnu rými, en eru ekki aðskildar frá með bílastæðum. Þar sem byggingar mætast á götuhornum og skapa heildstæða götumynd. Framhliðar húsa og inngangar snúa að götum og öðrum opnum rýmum og myndi heild með götunni.



Vistvænar samgöngur. Megin markmið



75% → **58 %**



4% → **12%**



21% → **30%**

Hvernig fylgjum við eftir margþættri langtímastefnu?

Markvissu eftirliti (lögbundin innleiðing)

Aðgerða- og framkvæmdaáætlunum til skemmri tíma

Reglulegu mati á stöðu aðalskipulags og umræðu um langtíma stefnumörkun

Fræðslu og leiðbeiningum

Með vönduðum undirbúningi stefnunnar – skapa sátt um megin markmiðin



Aðalskipulag Reykjavíkur 2010-2030

Framfylgd aðalskipulags eftir málaflokkum



Borgin við Sundin



Skapandi borg



Græna borgin



Borg fyrir fólk



Landnotkun

Framtíðarsýn 2030
Forgangsröðun byggingarsvæða
Landnotkun og byggingarmagn
Blönduð byggð
Íbúðarbyggð

Atvinnustefna 2030
Landnotkun og byggingarmagn
Atvinnusvæðin
Landbúnaðarsvæði
Veitur
Efnistaka og efnislosun

Vistvæn hverfi
Heildarskipulag opinna svæða
Borgarskógrækt
Borgarbúskapur
Umhverfis- auðlindastefna
Samgönguskipulag
Bíla- og hjólastæðastefna

Gæði byggðar
Borgarvernd
Gatan sem borgarrými
Hæðir húsa
Húsnæði fyrir alla
Kaupmaðurinn á horninu
Miðborgin

Skilgreining landnotkunar
Stefna um einstök svæði
Takmarkanir á landnotkun
Sérstök ákvæði um starfsemi
Tímabundin ákvæði um landnotkun

Deiliskipulag, hverfisskipulag
Byggingarleyfi, framkvæmdaleyfi, starfsleyfi, rekstrarleyfi, úthlutun lóða

Sértækar stefnur, framkvæmdaáætlanir, undirbúningur framkvæmda, hönnun, samningagerð, úttektir og greining

Umhverfis- og auðlindastefna, aðgerðaáætlun loftslags- og loftgæðastefnu, Hjólaborgin Reykjavík, Trjáræktarstefna, Starfshópur um framtíðarstaðsetningu innanlandsflugvallar, Torg í biðstöðu, Sumargötur, Húsnæðishópur borgarstjóra, Reykjavíkurbúsíða, Vogabyggð-stýrihöpur, Vesturbugt, Umferðaröryggisáætlun, Sóknaráætlun höfuðborgarsvæðisins, Menningarmálastefna,...

Flokkun markmiða eftir skrifstofum og deildum

Kafli	Efnispáttur	Markmið / ákvæði	Ábyrgðaraðili <small>Fylgir eftir markmiði með aðgerðum/undirbúningi</small>	Eftirlit / vöktun	Aðrir	2014-2015	2016-2019	2020-2030	2010-2030
Landnotkun	Götuhliðar í miðborg-sérákvæði	Breytt útlit varðandi glugga, framhliðar og yfirborðsefni: 1) Breytingar séu í takti við sérkenni, efni, stíl, skala og hlutföll bygginga í kring; 2) Mikilvægir þættir byggingar séu ekki fjarlægðir eða huldur	Byggingarfulltrúi	Byggingarfulltrúi					
Borg fyrir fólk	Kaupmaðurinn á horninu	Matvöruverslanir og aðrar dagvöruverslanir verði fyrst og fremst staðsettar innan skilgreindra borgarhlutakjarna, hverfiskjarna og nærþjónustukjarna. Minni dagvöruverslanir geta einnig verið heimilur við aðalgötur innan íbúðarhverfa.	Skipulagsfulltrúi	Byggingarfulltrúi, Heilbrigðisfulltrúi					
Borg fyrir fólk	Miðborgin-veitingamiðborgin	Skilgreina skýra ramma um staðsetningu og opnunartíma veitingastaða með það að markmiði að sætta hagsmuni, væntingar og upplifun ólíkra notenda miðborgarinnar.	Skrifstofa borgarstjórnar	Byggingarfulltrúi, Heilbrigðisfulltrúi	Stefnumótun, greining og miðlun				
Borg fyrir fólk	Miðborgin -ákvæði um veitingar	Skilgreina ramma utan um veitingastarfsemi sem tekur mið af ólíkum þörfum mismunandi svæða, starfsemi og notendum miðborgarinnar.	Skrifstofa borgarstjórnar	Byggingarfulltrúi, Heilbrigðisfulltrúi	Stefnumótun, greining og miðlun				
Skapandi borg	Miðsvæði	Stuðlað verði að sérhæfingu á miðsvæðum til að tryggja meiri stöðugleika, heildastæðari götumyndir og auka líkur á að klasar fyrirtækja á ákveðnu sviði myndist. Lögð verði áhersla á að klára uppbyggingu á þegar skipulögðum svæðum, ekki síst hinum miðlæga - sjá skilgr. M1-M22	Skipulagsfulltrúi	Heilbrigðiseftirlit					
Skapandi borg	Atnafna- og iðnaðarsvæði	Sjá skilgreiningar AT1-AT5, I1-I5	Skipulagsfulltrúi	Heilbrigðiseftirlit					
Skapandi borg	Efnistaka og efnislosun	Tryggt verði markvisst eftirlit með efnistöku og efnislosun innan Reykjavíkur og fylgt eftir að gengið verði frá efnistöku- og losunarstöðum í samræmi við útgefin leyfi og skipulag.	Heilbrigðiseftirlit, Skipulagsfulltrúi	Heilbrigðiseftirlit					
Græna borgin	Borgarbúskapur	Þar sem aðstæður leyfa er borgarbúum heimilt að halda hænsni til eggjaframleiðslu til eigin neyslu. Samþykkt um hænsnahald liggur fyrir og er í höndum heilbrigðiseftirlits Reykjavíkur.	Náttúra og garðar	Heilbrigðiseftirlit					
Landnotkun	Tímabundin ákvæði um starfsemi	Starfsleyfi og lóðarleigusamningar, /225		Heilbrigðisfulltrúi	Eigna- og atvinnubrúun				
Græna borgin	Vistvænar samgöngur	Samgöngur: Hlutdeild almenningsgangna í ferðum til vinnu og frá vaxi úr 4% í 12%, hlutdeild gangandi og hjólandi vaxi úr 19% í yfir 30%	Samgöngudeild	Samgöngudeild	Stefnumótun, greining og miðlun				

Gátlisti og gæðahandbækur. Sértekari markmið fyrir Byggingarfulltrúa

Efnispáttur

Kaupmaðurinn á horninu

Sértek markmið -gátlisti

Ekki verði heimilt að breyta verslunarhúsnæði á jarðhæð í skilgreindum kjörnum í íbúðarhúsnæði.

Götuhliðar í miðborg- sérákvæði

Virkar götuhliðar og - horn: 1) Í kjarna (M1a) er ekki heimilt að fækka inngöngum og skal starfsemi á jarðhæðum vera opin og aðgengileg allan daginn og ekki heimilt að hylja glugga; 2) Í blandaðri miðborgarbyggð (M1b og c) skal þjónustustarfsemi vera opin og aðgengileg allan daginn

Götuhliðar í miðborg- sérákvæði

Virkar götuhliðar: Ekki heimilt að breyta jarðhæð núverandi atvinnu- og þjónustuhúsnæðis í íbúðir og almennt ekki fækka inngöngum

Götuhliðar í miðborg- sérákvæði

Breytt útlit varðandi glugga, framhliðar og yfirborðsefni: 1) Breytingar séu í takti við sérkenni, efni, stíl, skala og hlutföll bygginga í kring; 2) Mikilvægir þættir byggingar séu ekki fjarlægðir eða huldir

Samgöngur-hjólreiðar

Hjólstæði/geymslur við allar nýbyggingar sbr. Bíla- og hjólstæðastefna;

Bíla- og hjólstæðastefna

Í miðborgarkjarnanum verði að jafnaði ekki krafist bílastæða af húsbýggjendum en þeim gert skylt að greiða bílastæðagjöld vegna byggingar almenningsbílastæða, sbr. gjaldskrá fyrir bílastæðagjald.

Borgarvernd-Innan Hringbrautar

Svipmóti húsa, á tilgreindum verndarsvæðum sem verða nánar afmörkuð í hverfisSKIPulagi, varðandi ytra byrði, veggáferð, gluggagerðir og þak verði sem minnst raskað og endurbygging miðist sem mest við upphaflega gerð hússins – sama gildi t.a.m. um afmörkun lóða, svo sem garðveggi og girðingar.

Borgarvernd-Innan Hringbrautar

Að við hönnun og endurgerð almenningsrýma, t.a.m. varðandi götur, gangstéttir, kantsteina, lýsingu, merkingar og önnur götugögn, verði menningarsögulegum gildum haldið á lofti.

Gæðastefna Reykjavík, fyrirmynd um gæði

Listir. Auka skal veg lista við framkvæmdir og mótun umhverfis.

Gæðastefna Reykjavík, fyrirmynd um gæði

Aðgengi fyrir alla. Aðgengi fyrir alla lýtur að hugarfari í hönnun. Aðgengi fyrir alla á að vera forsenda við umhverfismótun og hönnun.

Reykjavíkurborg / Umhverfis- og skipulagsvið

AÐALSKIPULAG REYKJAVÍKUR/ 2010-2030



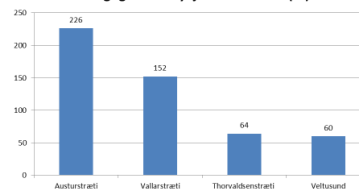
Framfylgd

- Miðlun aðalskipulags og eftirlit
- Hvernig miðar að framfylgja markmiðum (mælikvarðar-stöðumat)
- Forgangsverkefni 2015-2019
- Húsnæðismarkaður og uppbygging næstu ára

- Aðalskipulagsbreytingar 2014-2015
- Viðauki: Flokkun markmiða eftir ábyrgð

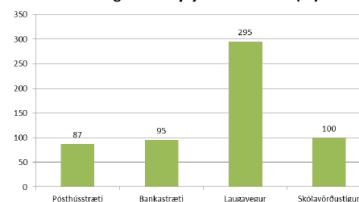
3.2.4.3 Lengd göngugatna og endurhannaðar borgargötur

Göngugötur í Reykjavík árið 2015 (m)



502 m
göngugatna í Reykjavík 2015

Sumargötur í Reykjavík árið 2015 (m)



577 m
sumargatna í Reykjavík 2015

800 m

endurhannaðra borgargatna í Reykjavík 2014

Stærð almenningstorga
Væntanlegur mælikvarði 2016

Við endurhönnun gatna verði horft til fjölbætts hlutverks götunnar sem mikilvægs og fjölbreytilegs almenningsrýmis í borgarlandslaginu. Við endurhönnun gatna verði ávallt horft til samhengis götunnar og aðliggjandi byggðar. Tryggt verði að við hönnun og skipulagningu gatnaumhverfisins verði byggt á þverfaglegri nálgun og virkri samvinnu fagstétta sem koma að skipulags-, umferðar- og umhverfismálum.

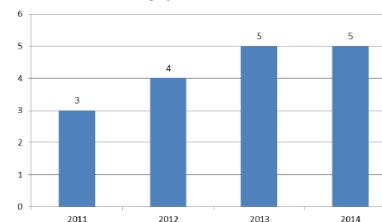
3.2.4 Borg fyrir fólk – niðurstöður mælinga 2014

3.2.4.1 Geði hins manngerða umhverfis. Almennir mælikvarðar

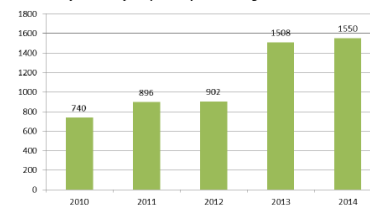
Haldið verði áfram með opnar samkeppnir um byggingar, skipulag og umhverfismótun, um götugögn, svo sem bekkir, sorptunnur og götulampa – og um opin rými, gleymd rými, afgangsrými, vannýtt rými.

Milli bygginga er það sem nefna mætti rými borgarinnar. Það rými er ekki síður mikilvægt en húsin sjálf. Tilhögun gatna, torga, húsaгарða og opinna svæða hefur áhrif á líf okkar, öryggi og líðan. Af henni ræðst borgarbragurinn og möguleikar okkar til að skapa lífandi borg.

Fjöldi hönnunar- og skipulagssamkeppna og hugmyndaletta 2011-2014



Fjöldi bekkja í opnum rýmum í borgarlandinu 2010



Aðgerðaáætlun

Framfylgd aðalskipulags

10 forgangsverkefni skilgreind í skýrslu um framfylgd

1. Innleiðing húsnæðisstefnu aðalskipulagsins
2. Hverfisskipulag fyrir borgarhluta
3. Hjólaborgin Reykjavík – framkvæmdaáætlun um hjólastíga
4. Torg í biðstöðu, sumargötur, borgarvæðing lykilgatna
5. Vogabyggð – uppbygging nýs hverfis
6. Elliðaárvogur-Höfðar – rammaskipulag
7. Framtíðarstaðsetningu innanlandsflugvallar
8. Hótel og gististaðir á miðborgarsvæðinu – greining og stefnumörkun
9. Almenningsamgöngur og innleiðing svæðisskiplags, þ.m.t. samgönguás
10. Umhverfis- og auðlindastefna - loftslagsstefna











