

EINKASPURNINGAR FYRIR SORPU Í NEYSLUKÖNNUN 2014



SAMANTEKT OG HELSTU NIÐURSTÖÐUR

Í Neyslu- og lífsstílskönnun Gallup (NLG) eru netnotendur 18 ára og eldri spurðir út í ríflega 2.000 atriði er lúta að daglegri neyslu, áhugamálum, tómstundum, viðhorfum og eignum. Svörum NLG er safnað yfir árið og er könnunin send á 3.000 manna úrtak úr Viðhorfahópi Capacent Gallup. Niðurstöður eru greindar eftir kyni, aldri, búsetu, starfi, fjölskyldutekjum, lífsstílsþópum, og lífsskeiðshópum. Líkt og gert hefur verið áður var í nóvember 2014, helmingur 3.000 manna hópsins spurður spurninga varðandi Sorpu. Spurningarnar lúta að viðhorfi og notkun, flokkun úrgangs og um endurvinnslutunnur.

Helsta niðurstaða þessarar könnunar er að Sorpa hefur verið að ná umtalsverðum árangri varðandi notkun og endurvinnslu. Jákvæðni gagnvart Sorpu og ánægja með þjónustuna er til staðar en það sem helst þarf að vinna í er trúverðugleiki starfseminnar.

Hér á eftir má sjá helstu niðurstöður:

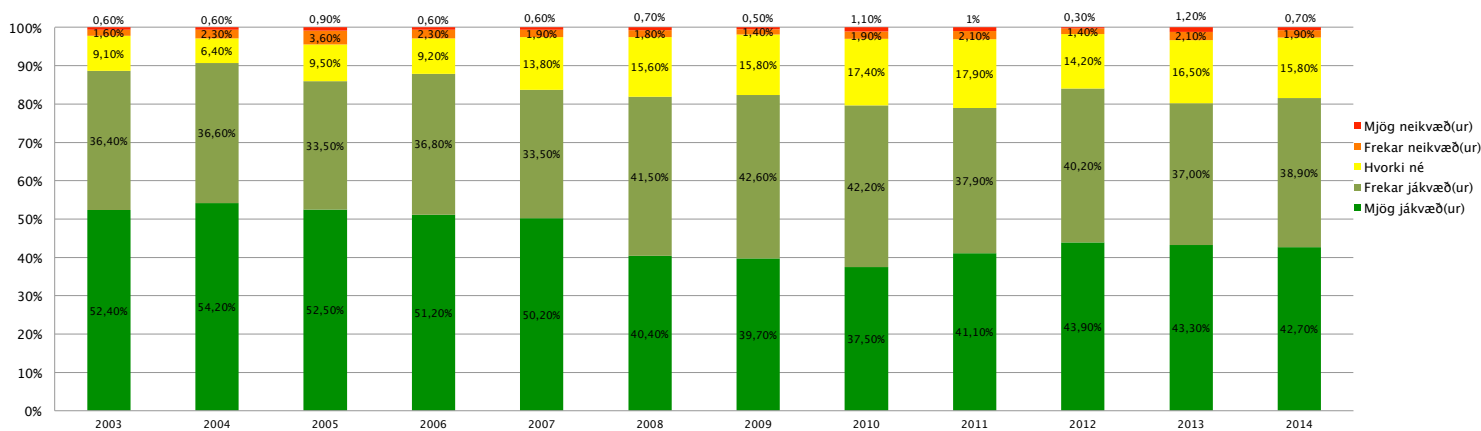
JÁKVÆÐNI GAGNVART SORPU

Rúmlega 80% aðspurðra eru jákvæðir gagnvart Sorpu. Þetta hlutfall hefur haldist svipað síðustu ár en var þó hærra árin fyrir 2008 eða nálægt 90%.

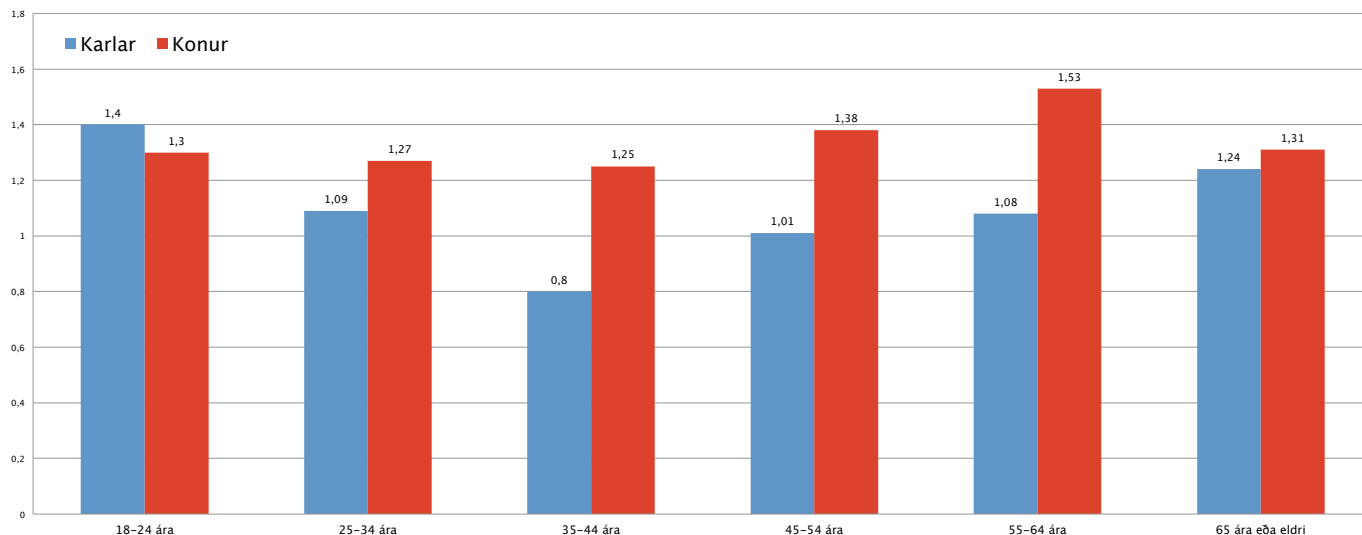
Konur eru mun jákvæðari gagnvart Sorpu og það er sérstaklega mikill munur á viðhorfi kynjana á aldrinum 35-65 ára. Íbúar nágrennasveitarfélaga Reykjavíkur eru jákvæðastir gagnvart Sorpu. Íbúar Seltjarnarness sem voru neikvæðastir gagnvart Sorpu í síðustu könnun eru nú jákvæðastir.

Um 76% eru ánægðir með þjónustu Sorpu. Þetta hlutfall hefur verið svipað síðustu ár.

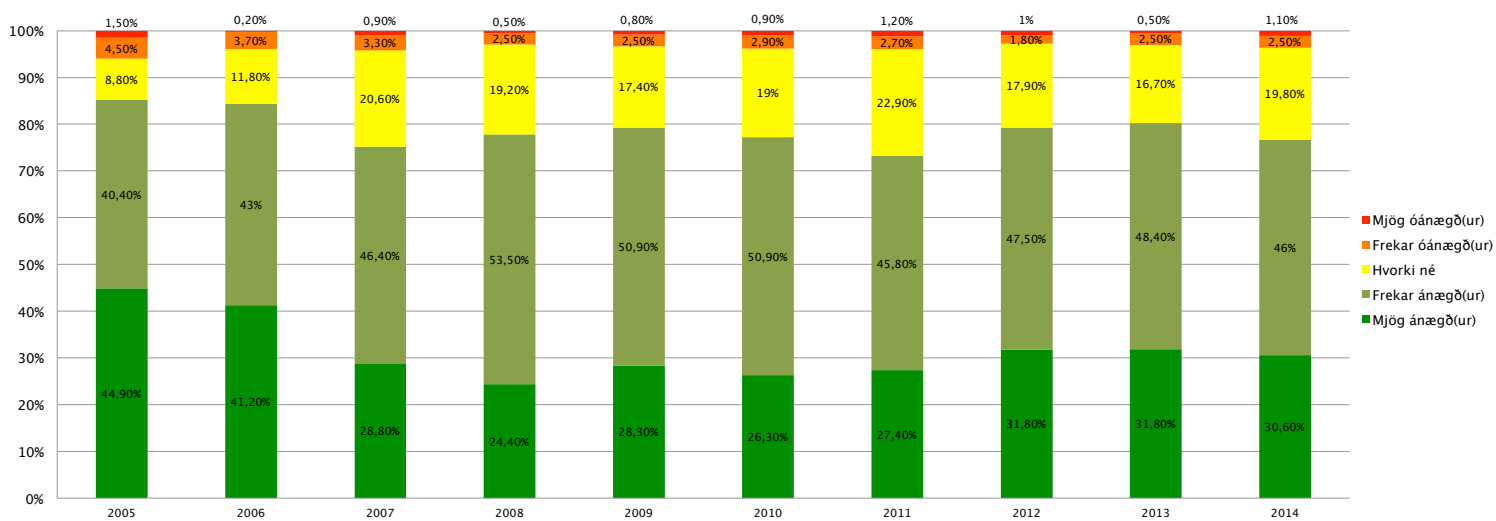
Hversu jákvæð(ur) eða neikvæð(ur) ert þú gagnvart Sorpu?



Hversu jákvæð(ur) eða neikvæð(ur) ert þú gagnvart Sorpu? – VIGTAD – Kyn / aldur



Hversu ánægð(ur) eða óánægð(ur) ertu með þjónustu Sorpu?



TRÚVERÐUGLEIKI ENDURVINNSLU

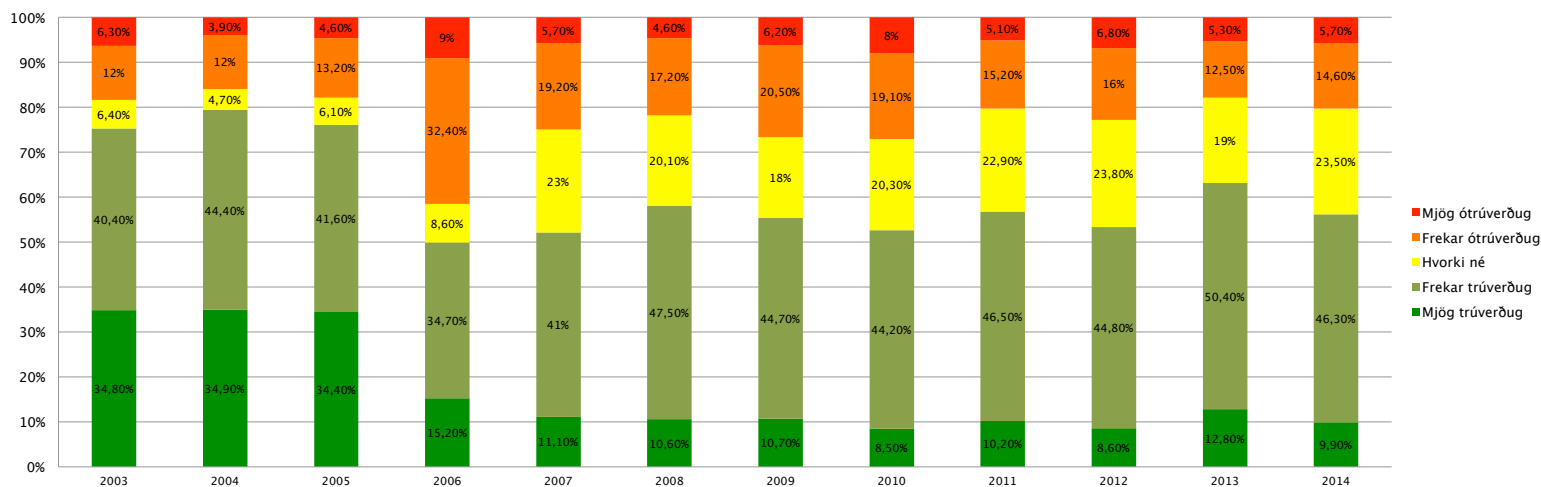
Spurt hefur verið í 11 ár:

Hversu trúverðug eða ótrúverðug finnst þér eftirfarandi fullyrðing: Allur sá úrgangur sem kemur flokkaður til endurvinnslu inn á endurvinnslustöðvar Sorpu er enduruninn?

Fyrir níu árum virðist Sorpa hafa tapað töluverðum trúverðugleika. Á árunum 2003-5 taldi um ¾ aðspurðra fullyrðinguna trúverðuga, árið 2006 datt þetta hlutfall niður í um helming sem taldi fullyrðinguna trúverðuga. Lítið hefur gengið að breyta þessu viðhorfi sem ætla má að hafi hamlandi áhrif á alla starfsemina.

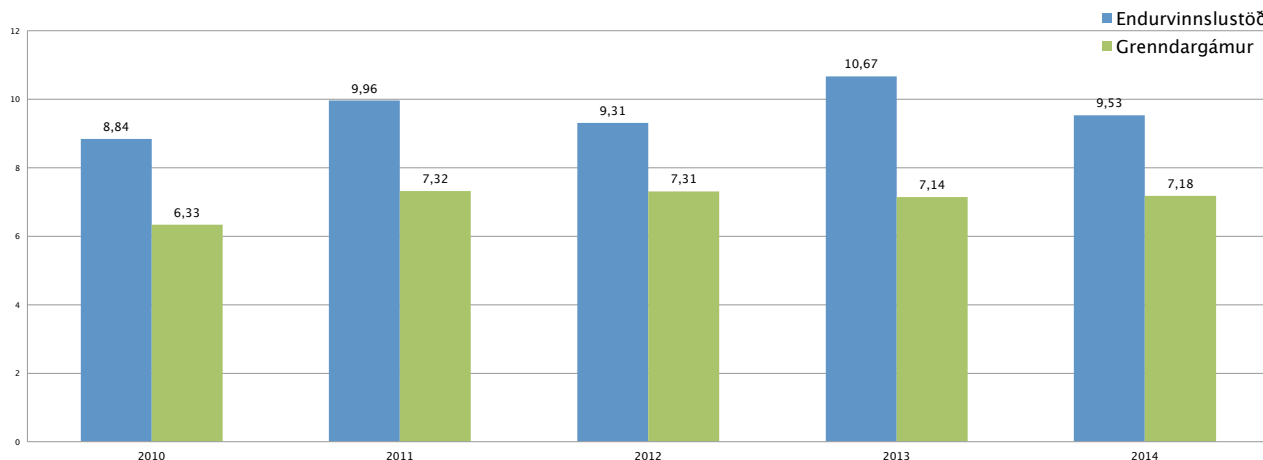
Hversu trúverðug eða ótrúverðug finnst þér eftirfarandi fullyrðing:

Allur sá úrgangur sem kemur flokkaður til endurvinnslu inn á endurvinnslustöðvar Sorpu er enduruninn.



Ferðir íbúa höfuðborgarsvæðisins á endurvinnslustöðvar eru að meðaltali tæplega 13 á ári og í endurvinnslugáma að meðaltali 9 sinnum á ári. Þessar tölur hafa haldist nokkuð stöðugar síðustu ár.

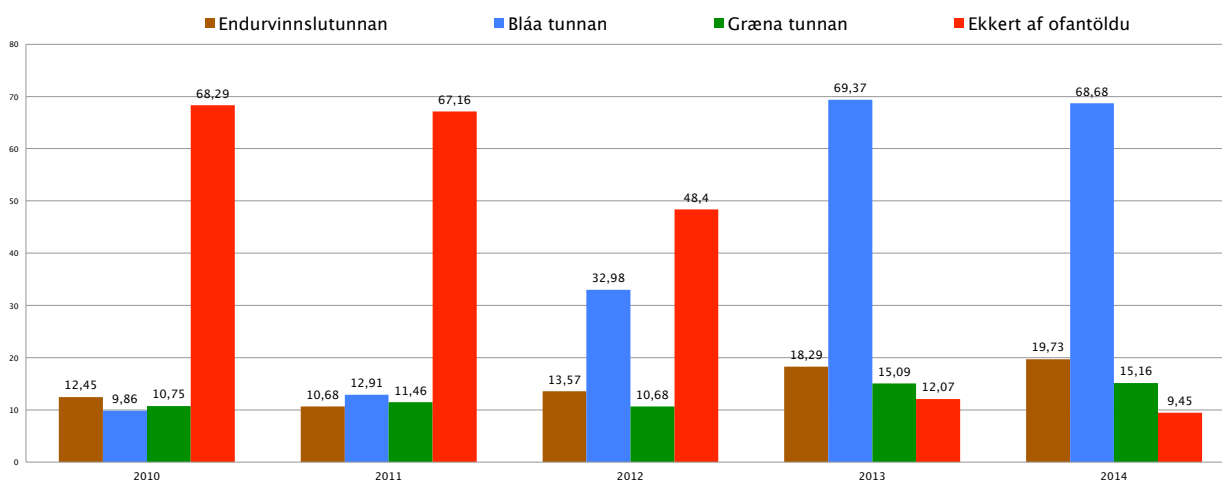
Hversu oft að jafnaði ferð þú á endurvinnslustöðvar/ grenndargám SORPU? – VIGTAD



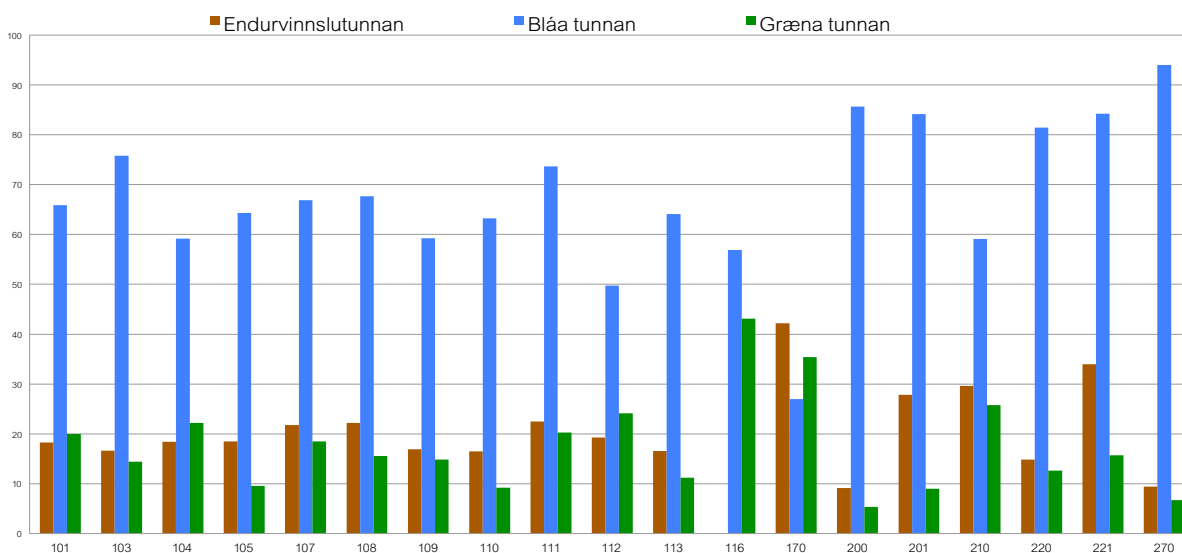
RÚMLEGA 90% MEÐ TUNNUR TIL ENDURVINNSLU

Í dag eru tæplega 70% í búa höfuðborgarsvæðisins með Bláa tunnuna en þrátt fyrir það fjólgar þeim sem eru með Endurvinnslutunnuna í tæp 20%. Um 15% er með Græna tunnuna. Þeir sem eru ekki með einhverskonar endurvinnslutunnu eru nú undir 10%. Áhugavert er að skoða þessar tölur eftir pósthúsum.

Ert þú/heimilið með eitthvað af eftirfarandi? – þróun - höfuðborgarsvæði



Ert þú/heimilið með eitthvað af eftirfarandi? – þróun - pósthúmer

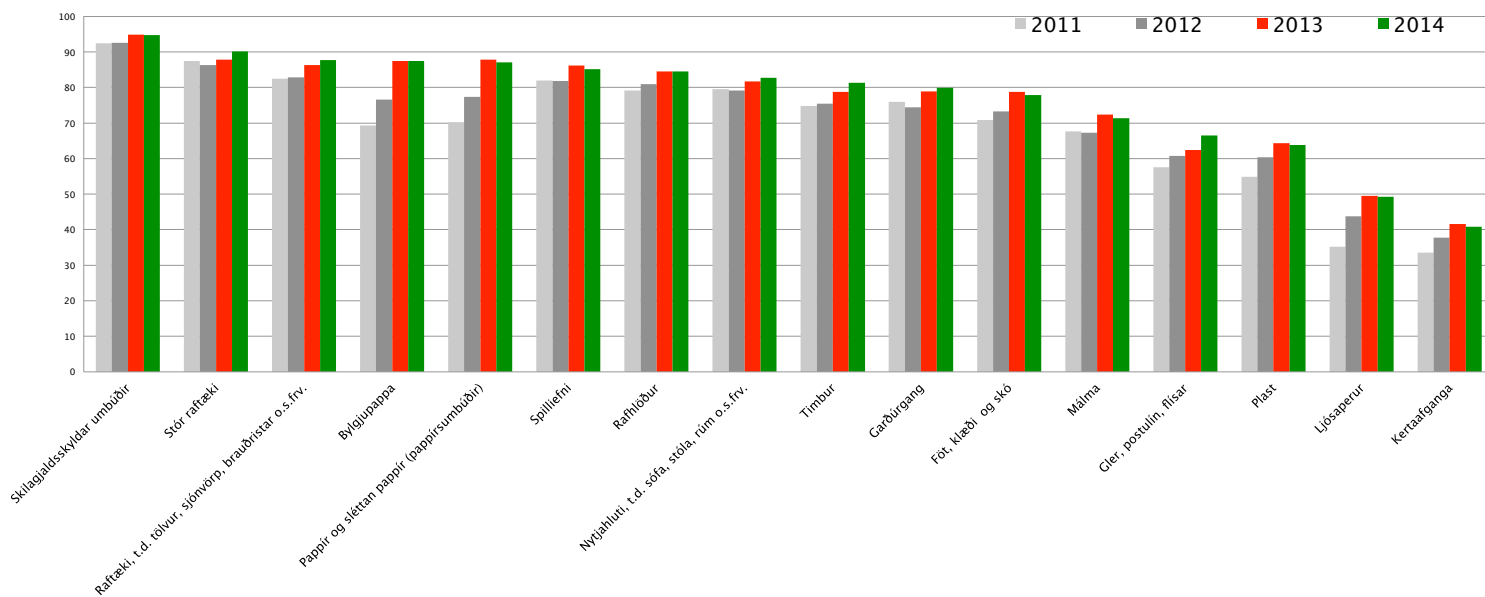


Þegar spurt er um flokkun sorps varð breyting á síðasta ári og flokkun jókst í öllum flokkum sem spurt var um. Þessi jákvæða þróun heldur áfram í ár og eykst í nokkrum flokkum sem spurt er um. Konur og eldra fólk er ennþá duglegra að flokka sorp. Nú er í fyrst skipti spurt um flokkun sorps í almenna hluta Neyslukönnunar. Sett er fram fullyrðingin:

Allt sorp er flokkað á mínu heimili.

66% höfuðborgarbúa er sammála þessari fullyrðingu.

Flokkar þú eða þið á heimilinu ...? – VIGTAD – Þróun



Allt sorp er flokkað á mínu heimili. – ný spurning í almennum hluta

