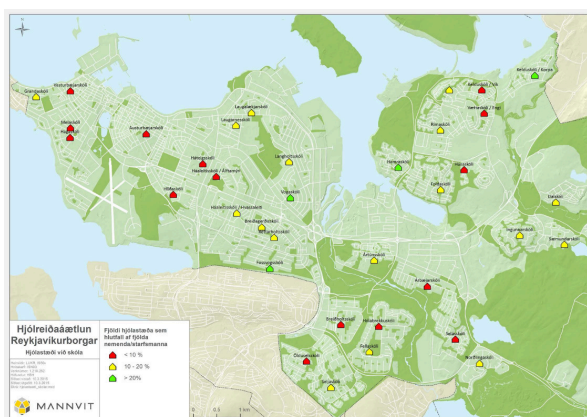


Hjólreiðaáætlun Reykjavíkur 2015-2020

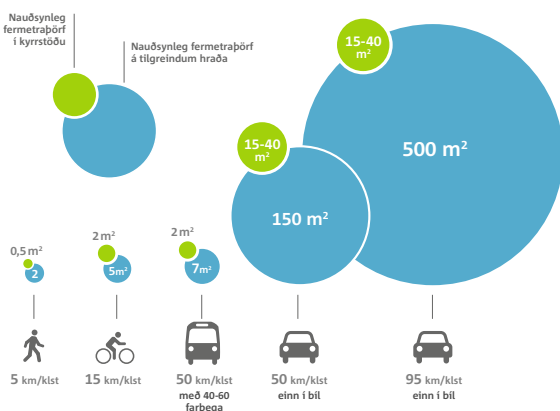
Hjólaborgin Reykjavík, hjólreiðaáætlun fyrir borgina, var fyrst gefin út í febrúar 2010. Hjólreiðaáætlun 2015-2020 var samþykkt í borgarstjórn í október 2015. Meginmarkmið með áætluninni er að auka hlutdeild hjólreiða í ferðum innan borgarinnar í samræmi við Aðalskipulag Reykjavíkur. Áframhaldandi uppbygging verður á hjólaleiðum og hjólástæðum ásamt því að farið verður í fjölbreyttar, mjúkar aðgerðir til að fjölga þeim sem hjóla. Framkvæmdum og aðgerðum í áætluninni er skipt í ellefu flokka en fjallað er um þrjá þeirra hér að neðan. Sjá nánar á www.hjolaborgin.is



Fjöldi hjólástæða við grunnskóla, hlutfall sem sýnir fyrir hve marga af nemendum og starfsfólki það eru hjólástæði til staðar í dag.

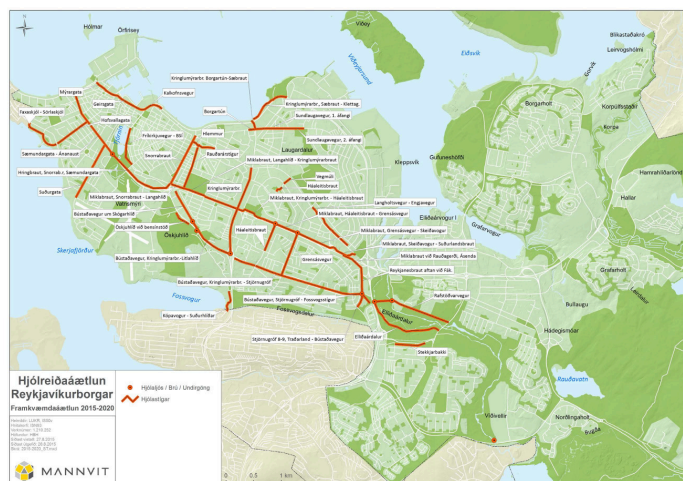
Fjölgun hjólástæða

Stefnt er að því að uppfylla markmið Aðalskipulags Reykjavíkur 2010-2030 um að hjólástæði verði til staðar við grunnskóla fyrir a.m.k. 20% nemenda og starfsfólks. Í dag uppfylla fimm skólar þetta markmið en setja þarf upp um 1.500 hjólástæði við grunnskóla á tímabilinu 2015-2020 til að markmiðið náist. Auk þess er stefnt að því að fjölga verulega hjólástæðum við framhaldsskóla, sundstaði, íþróttamannvirki og í miðbænum.



Samanburður á plássþörf samgöngumáta per manneskju – Hversu sanngjarnar og afkastamiklar eru göturnar okkar? Bill á meðal borgarhraða notar 75 sinnum meira pláss en maður sem gengur.

Byggt á Matthew Blackett/Spacing.ca, með gögnum frá Victoria Transport Policy Institute.



Uppbygging hjólaleiða

Á tímabilinu 2015-2020 er stefnt að uppbyggingu á um 30 km af hjólaleiðum. Lögð er áhersla á að skapa góðar, samfelldar hjólaleiðir fyrir þá sem ferðast á hjólum milli hverfa borgarinnar á leið í og úr vinnu og skóla.



Auknar hjólreiða barna og unginga

Fara á í átaksverkefni til að fjölga þeim sem hjóla í skóla og frístundastarf. Umferðarslangan (e. Traffic Snake Game) eða aðrar viðurkenndar leiðir til að hvetja grunnskólanema til virkra samgangna verða innleiddar samhliða fjölgun hjólástæða við grunnskóla. Árið 2020 verði allir grunnskólar Reykjavíkur orðnir þátttakendur í átaksverkefninu og það endurtekið árlega.

Vítahringur til að varast:

Síftelt fleiri foreldrar keyra börn sín í skólann vegna þess að síftelt fleiri foreldrar keyra börn sín í skólann. Síftelt fleiri foreldrar keyra börn sín í skólann vegna þess að síftelt fleiri foreldrar keyra börn sín í skólann.