

# FJARA

## TILLAGA : SÝNINGARSTANDAR

### Markmið og hugmynd

Sérstaða Reykjavíkurborgar er meðal annars að hún er umlukin sjó. Flóð og fjara eru tímatengd fyrirbæri líkt og sýningarnar sem skjóta upp kollinum á víð og dreif um borgina. Fjörurnar og línur úr flæðamálinu móta áferð og línur á sökklinum. Hér er leitast við að hanna aðlaðandi götugagn sem prýðir borgarmynd Reykjavíkur.

Efniviður úr borgarlandslaginu varð fyrir valinu, steypa og járn. Horft var til nýtingarmöguleika standanna og um leið hagkvæmni verksins. Sleppa má skiltinu og nýta sökkulinn sem bekk. Í stað skiltisins er hægt er að setja bak á bekkinn til stuðnings, blómaker, ruslafötu og fleira með því að nýta festingarnar á hliðum hans. Bekkirnir geta staðið úti allt árið í kring.

Léttleiki í stálgrindinni stuðlar að því að halda flæði í rýminu. Mýktin í formi steypuundirstöðunnar og fíngerðar línur stálgrindarinnar auk loftrýmis milli skiltis og undirstöðu vinna hér saman að heildarléttleika í útliti skiltisins sem fellur vel að borgarmyndinni.

### Uppsetning sýninga

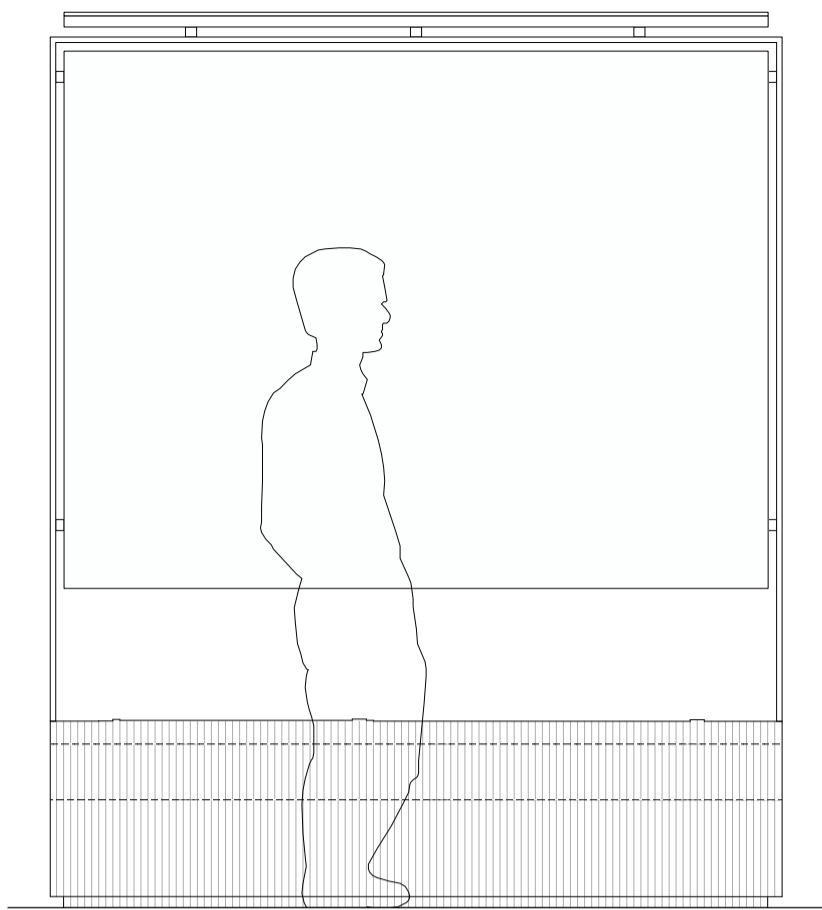
Standarnir geta staðið einir en einnig er hægt að raða þeim upp á margvíslegan máta. Með því að setja tvo saman í framhaldi af hvorum öðrum myndast stór veggur en þó andar á milli svo ekki sé um of mikla lokun að ræða. Skiltið er einn stór sýningarflötur þar sem hver sýnandi getur ráðið sinni framsetningu; hvort textalýsing komi fyrir neðan mynd, til hliðar og svo framvegis. Sýningarnar eru tímabundnar innsetningar og standarnar hannaðir svo auðvelt sé að færa þá og skipta út sýningum.

### Burðarþol

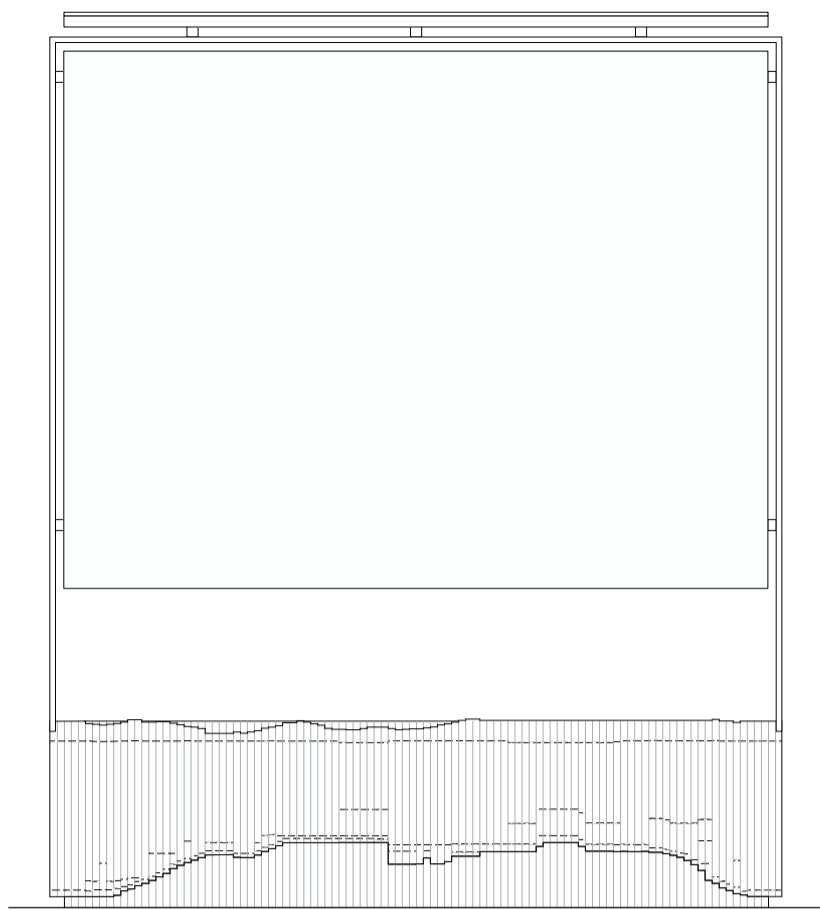
Samkvæmt útreikningum mun skiltið standast kröfur um vindálag vegna þyngdar undirstöðunnar og styrks flatjárnsins. Sökkullinn er úr steinsteypu, grindin úr galvaníseruðu flatjárni og plöturnar úr áli.



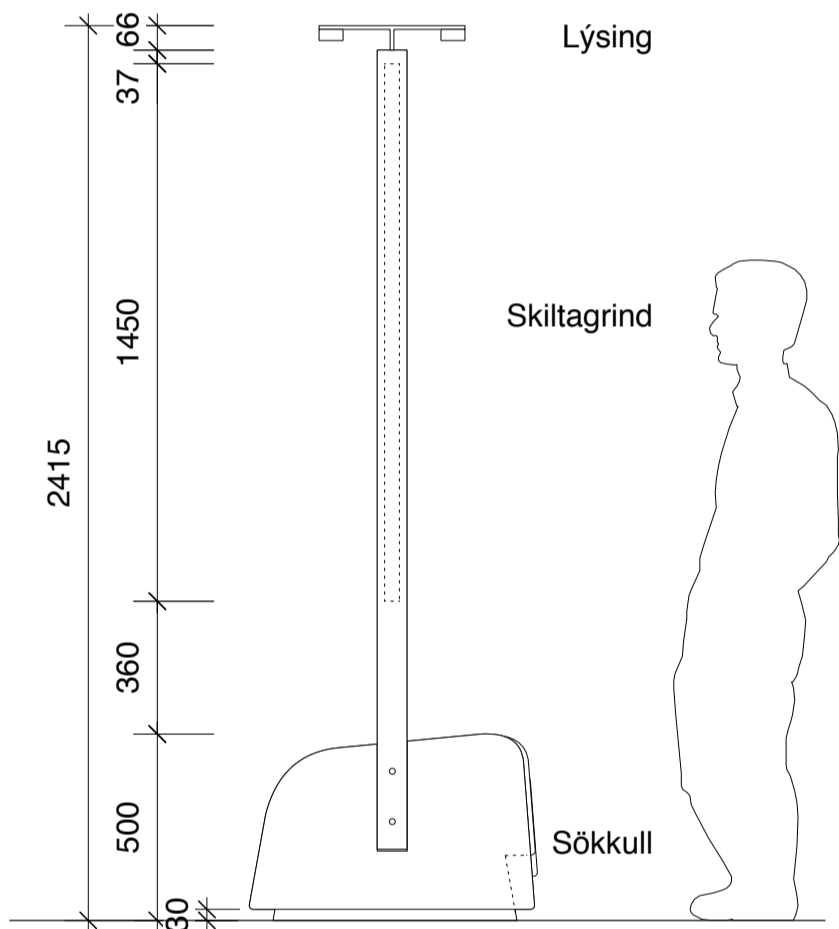
13378



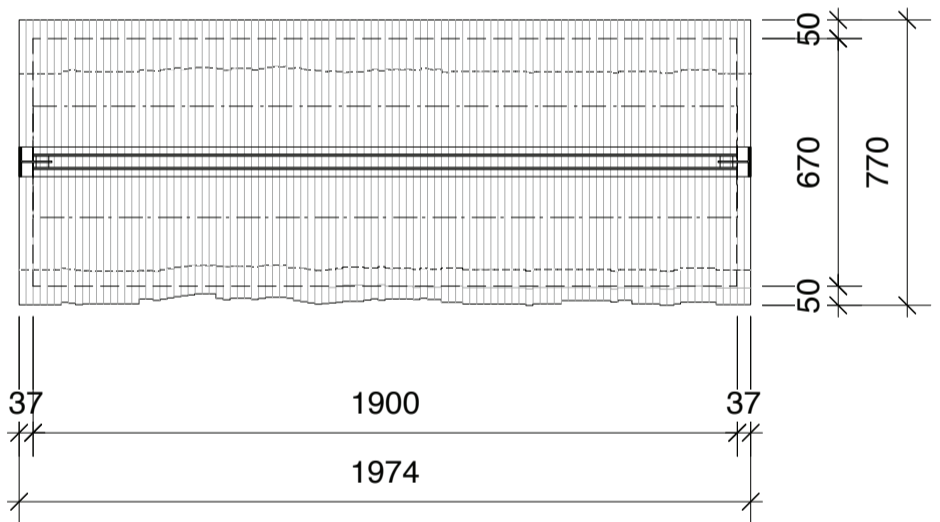
útlit



útlit



útlit



grunnmynd

mælikvarði 1:20

**Efni**

Sökkull: Steinsteypa með sealer: Endingargóð, ódýr og viðhaldsfrí, færast ekki til í vindi vegna þyngdar.  
 Skiltagrind: Galvaníserað flatjárn: sterkt en létt í útliti  
 Myndaplötur: Álplötur: Viðhaldsfríar, léttar, auðvelt að hengja veðurþolnar límfilmur á þær og taka af  
 Lýsing: LED renningar: Endingargóðir, orkusparnaður.

**Aðferð**

Steinsteypa er auðmótanlegt efni sem tekur á sig hvaða form og áferð sem óskað er. Form sökkulsins er hannað með það að leiðarljósi að nýta ódýra framleiðsluáferð. Fræstar eru út 19mm sneiðar af heildarlengd sökkulsins í mdf sem er svo raðað saman í prótótýpu í raunstærð. Steypumótið er smíðað úr trefjaplasi utan um prótótýpuna. Þessi framleiðsluáferð mótar einnig fagurfræði útlitsins. Segja má að fagurfræði og framleiðsla haldist hönd í hönd.  
 Í stafrænu smíðjunni Fablab í Breiðholti er fræsari sem

nýta má við gerð prótótýpunnar án kostnaðar. Þar næst er mótið smíðað af bátasmið og grindurnar af járnsmið.

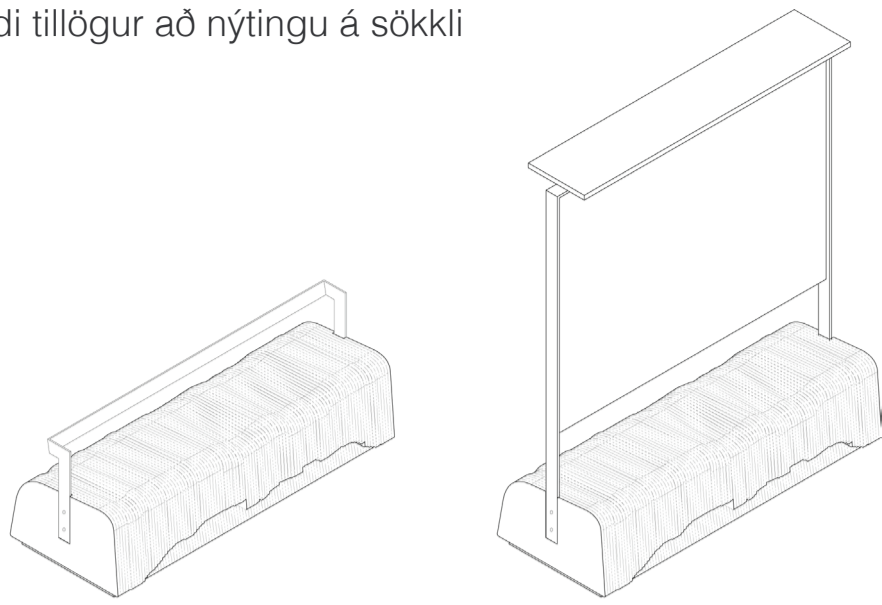
**Lýsing**

Skiltin eru lýst upp með LED borða sem staðsettur er í toppstykkinu á grindinni og dreifist jafnt yfir flötinn. Rafhlaða mun vera staðsett ofan á toppstykkinu og því ekki í auglýs.

**Flutningur og samsetning**

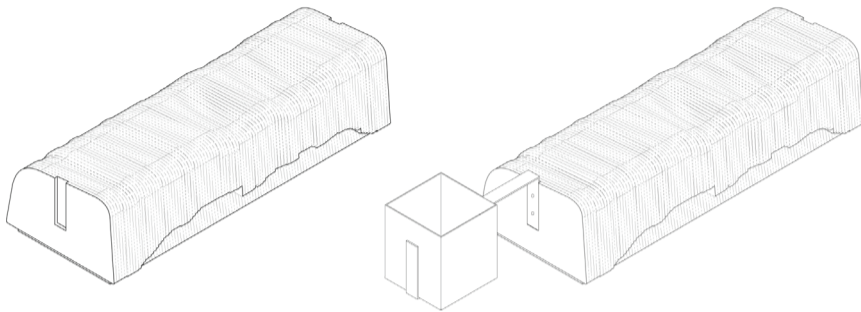
Auðvelt er að flytja skiltin á milli staða. Sitthvoru megin á sökklinum er skrúfgangur sem augabolti er skrúfaður inn í og híft á þeim. Þessi skrúfgangur er einnig nýttur til að festa skiltið á sökkulinn en það er boltað fast með tveimur boltum hvoru megin.  
 Sökkullinn stendur á stórum fleti og getur því staðið á hvaða undirlagi sem er, mól, steypu, grasi o.s.frv. Auk þess var hugað að því að draga úr líkum á að brotni úr neðsta kanti sökkulsins og er hann því inndreginn og rúnaður.

4 mismunandi tillögur að nýtingu á sökklum



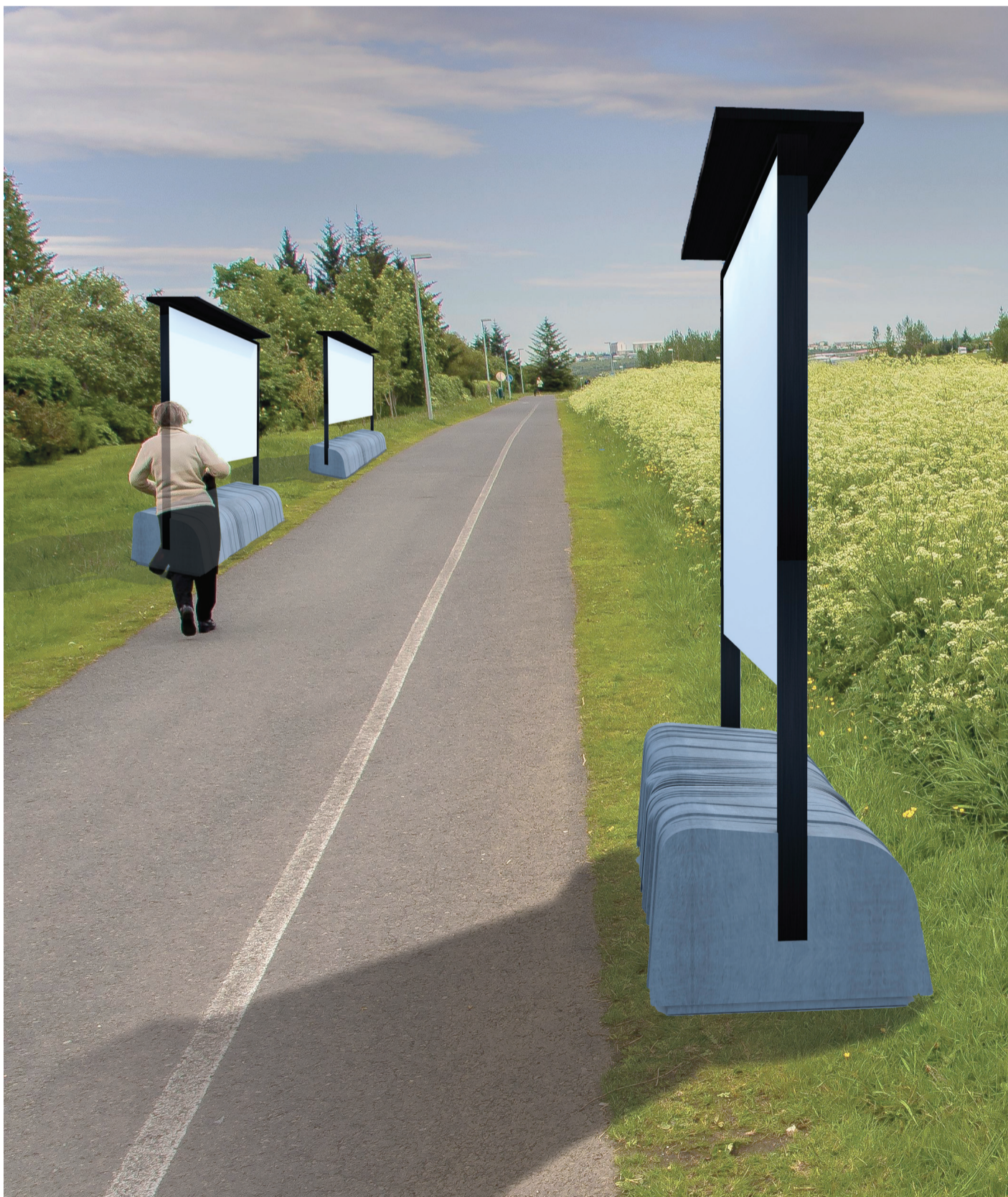
bekkur með baki

sýningarstandur

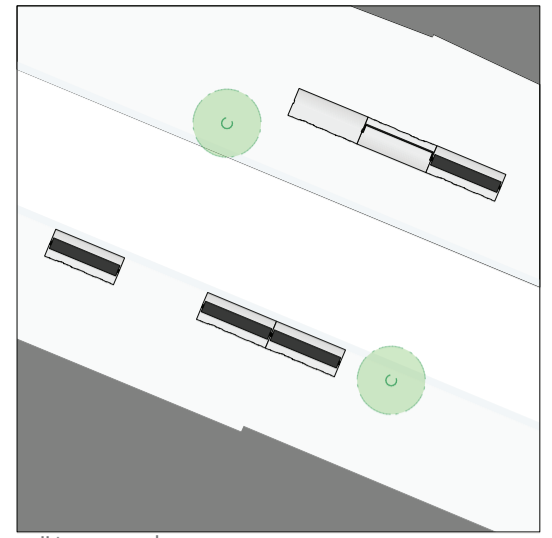


bekkur

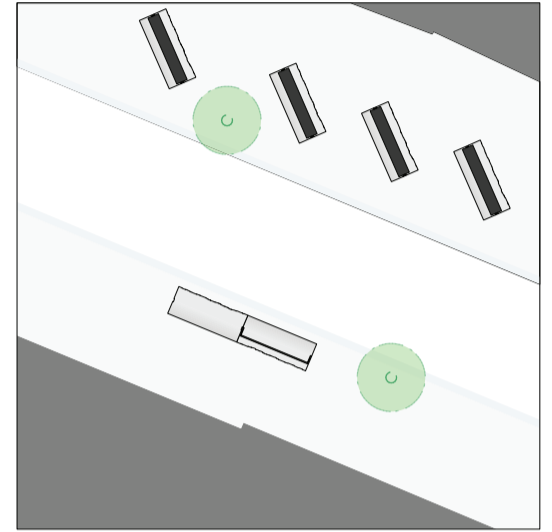
bekkur með blómabeði/sorpi



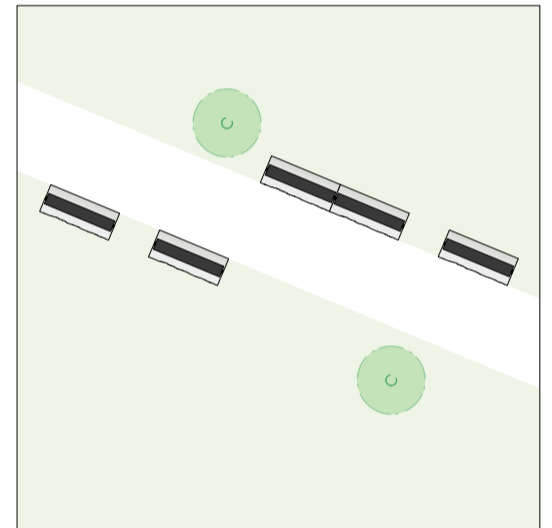
Sýningarstandar við göngustíg í Fossvogi



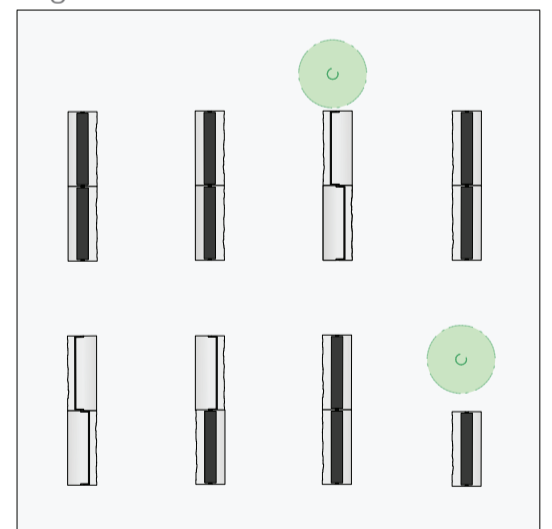
götumynd



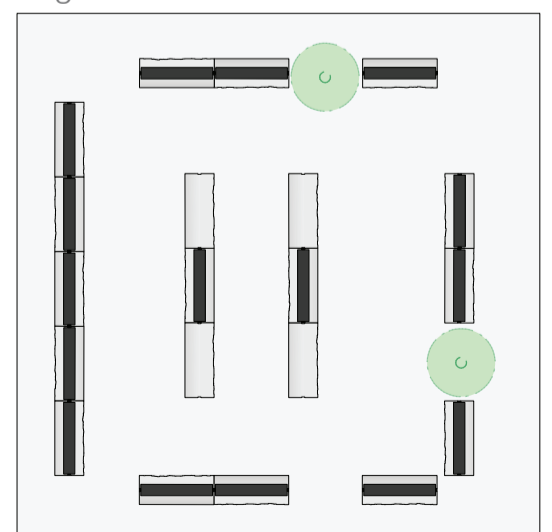
götumynd



stígur



torg



torg  
mkv. 1:200

13378



Upprunaleg mynd í eigu BORGHILDAR, birt með leyfi höfunda.

Sýningarstandar og bekkur í Fógetagarði



Upprunaleg mynd í eigu BORGHILDAR, birt með leyfi höfunda.

Sýningarstandar og bekkir á Lækjatorgi

13378