

Ferðir íbúa Reykjavíkur

Október – nóvember 2014

Efnisyfirlit

Bls.

- 3 **Framkvæmdalýsing**
- 4 **Helstu niðurstöður**
- Ítarlegar niðurstöður**
- 8 Sp. 1 Fjöldi ferða umræddan dag
- 11 Sp. 2 Hvernig fórstu/fór barnið þitt í ferðina?
- 14 Sp. 3 Hver var tilgangur ferðarinnar?
- 17 Sp. 4 Kyn
- 18 Sp. 5 Aldur
- 19 Sp. 6 Búseta (Svæði)
- 20 Sp. 7 Hverfaskipting Reykjavíkurborgar
- 21 Sp. 8 Hver er hjúskaparstaða þín?
- 22 Sp. 9 Býrð þú/barnið þitt í einbýli eða fjölbýli?
- 23 Sp. 10 Býr í eigin húsnæði eða leiguhúsnæði?
- 24 Sp. 11 Hversu margir einstaklingar eru búsettir á heimilinu að þér meðtöldum/meðtalinni?
- 26 Sp. 12 Ert þú í skóla?
- 28 Sp. 13 Ert þú í launaðri vinnu?
- 30 Sp. 14 Í skóla eða vinnu?
- 32 Sp. 15 Starfssvið
- 34 Sp. 16 Fjölskyldutekjur
- 37 Sp. 17 Hefur þú bílpróf?
- 38 Sp. 18 Hefur þú bíl til umráða?
- 40 Sp. 19 Hvað eru margir bílar á heimilinu?
- 43 Sp. 20 Hversu oft tekur þú/barnið þitt að jafnaði strætó?
- 46 Sp. 21 Hvað af eftirtöldu á best við um þig/barnið þitt og hjólreiðar?
- 48 **Leiðbeiningar um túlkun niðurstaðna**

Framkvæmdalýsing

Lýsing á rannsókn

Unnið fyrir	Umhverfis- og skipulagssvið Reykjavíkur og Vegagerðina
Markmið	Að kanna ferðir íbúa höfuðborgarsvæðisins
Framkvæmdatími	8. október - 16. nóvember 2014 (Reykjavík: 8. október - 16. nóvember)
Úrtak	7934 íbúar Reykjavíkur á aldrinum 6-80 ára handahófsvaldir úr þjóðskrá eða úr Viðhorfahópi Capacent
Verknúmer	4024258
Aðferð	Þeir sem lentu í þjóðskrárártaki fengu sent bréf í hefðbundnum pósti þar sem könnunin var kynnt og þeir beðnir að svara með því að fara á vefslóð og slá inn veflykil. Hringt var í þátttakendur sem ekki höfðu svarað innan tiltekins tíma og þeim boðið að svara í síma. Þeir sem lentu í úrtaki úr Viðhorfahópi fengu sendan tölvupóst með hlekk í könnunina sem svarað var á neti.

Stærð úrtaks og svörun	Heild	Reykjavík
Úrtak	12747	7934
Svara ekki	7317	4556
Fjöldi svarenda	5430	3378
Þátttökuhlutfall	42,6%	42,6%

Vigtun

Gögn rannsóknarinnar eru vigtuð til þess að úrtak endurspegli þýði með tilliti til kyns, aldurs og búsetu. Fjöldatölur í skýrslunni eru því námunðaðar að næstu heilu tölu, en hlutföll og meðaltöl miðast við fjöldatöluna eins og hún væri með aukastöfum. Misræmi getur því verið á samanlögðum fjölda einstaklinga í greiningum og í tíðnitöflum.

Hlutfall svarenda fyrir vigtun:

Kyn:	
Karlar/Drengir	41,4%
Konur/Stúlkur	58,6%

Aldur:	
6-12 ára	6,6%
13-17 ára	3,5%
18-24 ára	6,3%
25-34 ára	13,8%
35-44 ára	16,5%
45-54 ára	19,2%
55-64 ára	19,7%
65 ára eða eldri	14,4%

Hlutfall svarenda eftir vigtun:

Kyn:	
Karlar/Drengir	50,0%
Konur/Stúlkur	50,0%

Aldur:	
6-12 ára	9,5%
13-17 ára	6,4%
18-24 ára	11,9%
25-34 ára	18,6%
35-44 ára	14,9%
45-54 ára	14,2%
55-64 ára	14,2%
65 ára eða eldri	10,3%

Reykjavík, 11. desember 2014

Bestu þakkir fyrir gott samstarf,

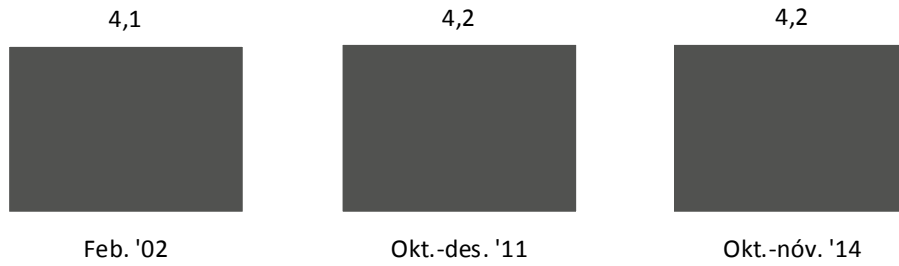
Matthías Þorvaldsson
Jón Karl Árnason

Allar ábendingar varðandi framsetningu skýrslunnar eru vel þegnar.
Vinsamlegast sendið tölvupóst á abending@capacent.is til að koma þeim á framfæri.

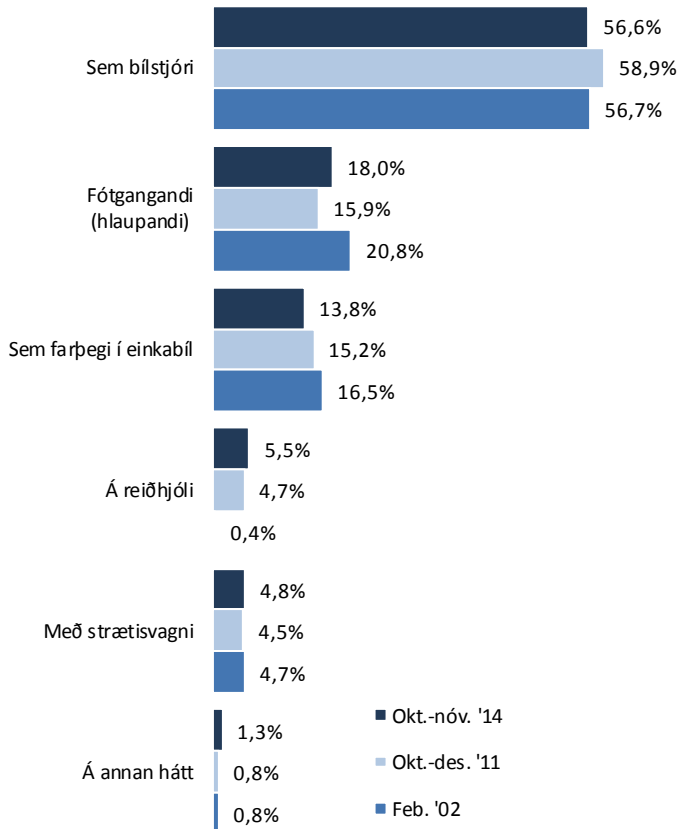


Helstu niðurstöður

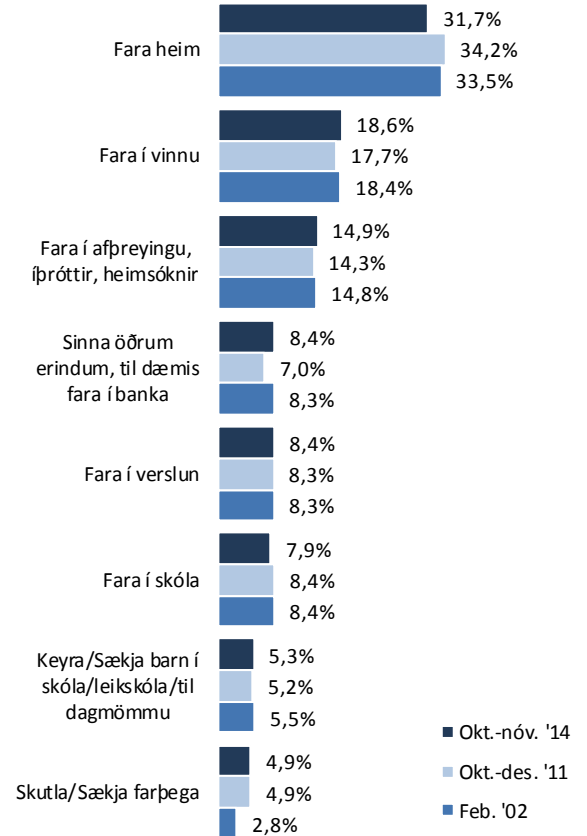
Meðalfjöldi ferða



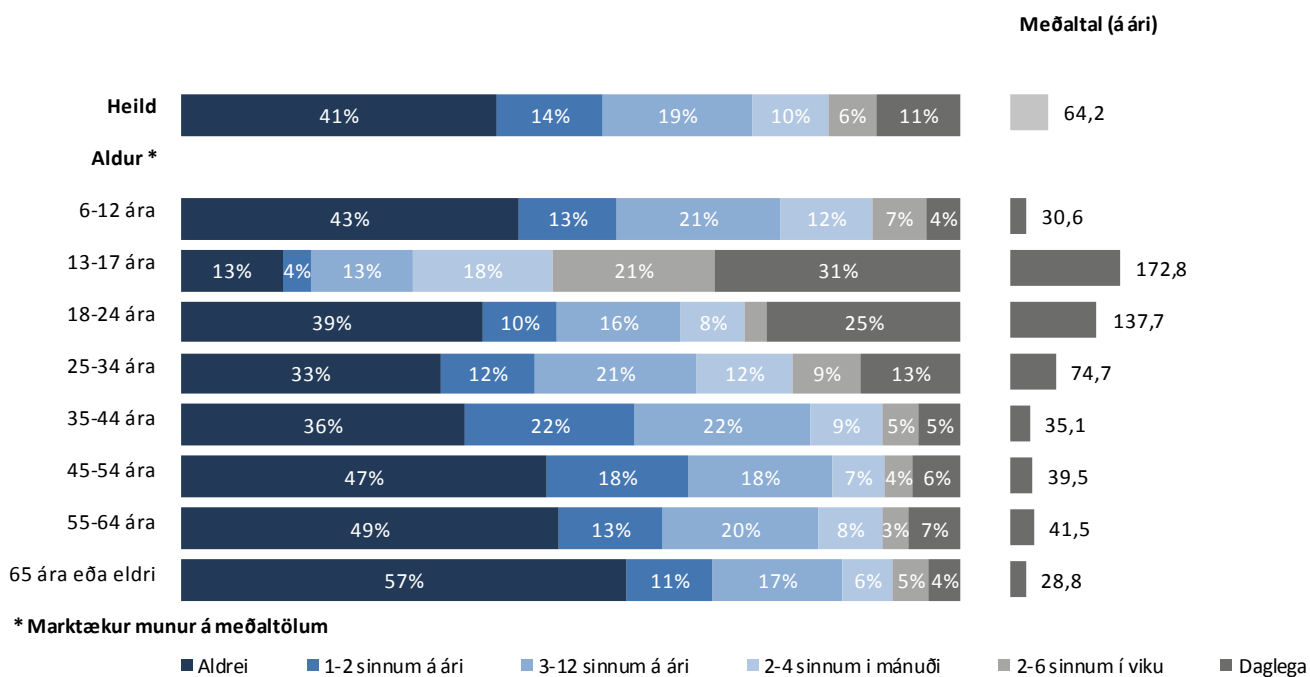
Hvernig fórstu/fór barnið þitt í ferðina?



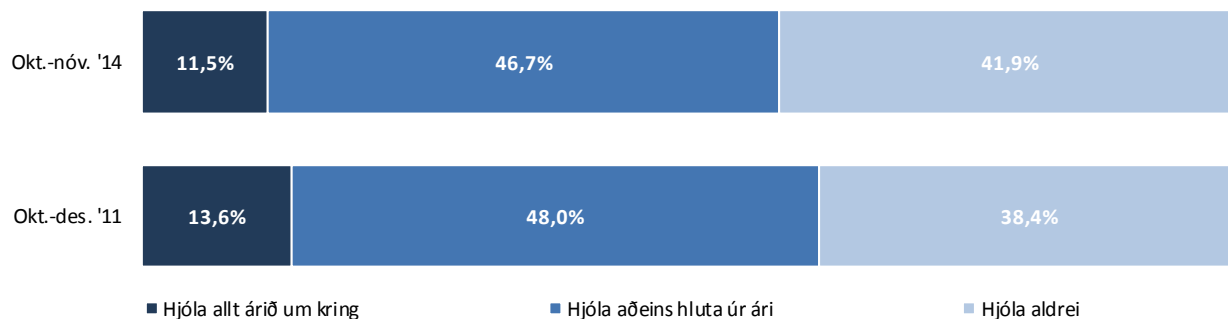
Hver var tilgangur ferðarinnar?



Hversu oft tekur þú/barnið þitt að jafnaði strætó?



Hvað af eftirtöldu á best við um þig/barnið þitt og hjólreiðar?



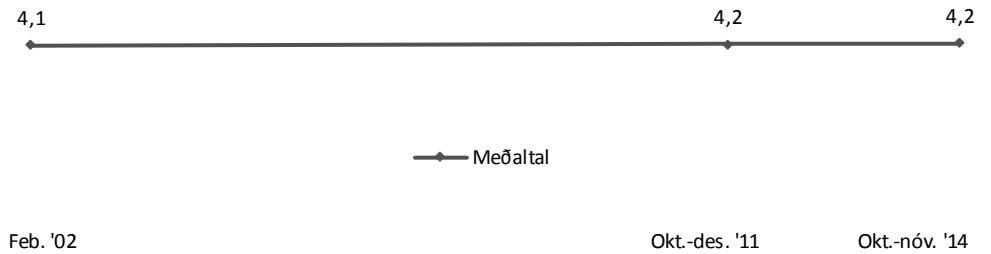
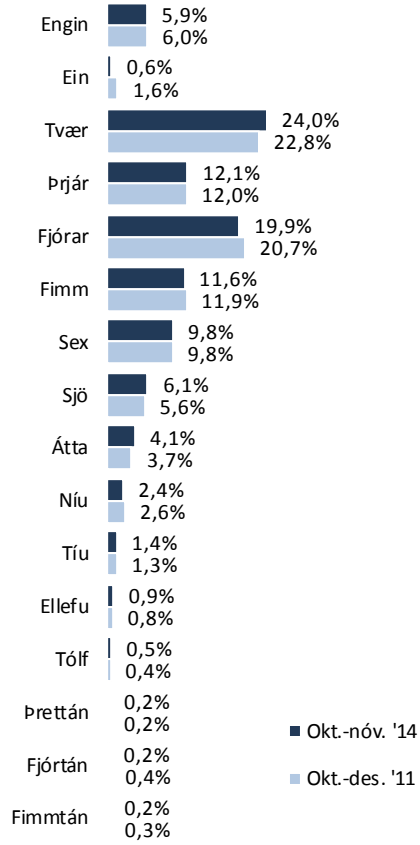


Ítarlegar niðurstöður

Sp. 1. Fjöldi ferða umræddan dag

	Fjöldi	%	+/-
Engin	198	5,9	0,8
Ein	21	0,6	0,3
Tvær	812	24,0	1,4
Þrjár	409	12,1	1,1
Fjórar	672	19,9	1,3
Fimm	392	11,6	1,1
Sex	332	9,8	1,0
Sjö	206	6,1	0,8
Átta	139	4,1	0,7
Níu	80	2,4	0,5
Tíu	46	1,4	0,4
Ellefu	31	0,9	0,3
Tólf	18	0,5	0,2
Þrettán	7	0,2	0,2
Fjórtán	6	0,2	0,1
Fimmtán	8	0,2	0,2
Fjöldi svarenda	3.378	100,0	
Meðaltal	4,2		
Vikmörk ±	0,1		
Staðalfrávik	2,5		

Þróun



Sp. 1. Fjöldi ferða umræddan dag

Greiningar

	Fjöldi	Meðal- tal	Staðal- frávik	Meðaltal	Próun
Heild	3.378	4,2	2,5	4,2	0,0
Kyn *					
Karlar/Drengir	1.690	4,1	2,6	4,1	0,0
Konur/Stúlkur	1.688	4,3	2,5	4,3	0,0
Aldur *					
6-12 ára	322	4,3	1,9	4,3	0,3
13-17 ára	218	4,4	1,8	4,4	-0,1
18-24 ára	401	3,5	2,2	3,5	-0,3
25-34 ára	629	4,4	2,6	4,4	0,1
35-44 ára	503	4,7	2,9	4,7	0,4 *
45-54 ára	480	4,4	2,7	4,4	0,0
55-64 ára	479	3,9	2,5	3,9	0,0
65 ára eða eldri	346	3,5	2,5	3,5	-0,4
Svæði					
Hagar og Melar	290	4,0	2,4	4,0	-0,3
Miðbær og Tún	566	4,1	2,5	4,1	0,0
Hlíðar og Fossvogur	422	4,4	2,6	4,4	0,2
Múlar og Sund	490	4,4	2,5	4,4	-0,1
Árbær	326	4,2	2,5	4,2	0,2
Breiðholt	600	4,0	2,5	4,0	0,0
Grafarvogur og -holt	658	4,2	2,5	4,2	0,1
Kjalarnes	26	3,9	2,4	3,9	0,2
Hverfaskipting Reykjavíkurborgar *					
Vesturbær	426	4,0	2,3	4,0	-0,3
Miðborg	230	4,1	2,5	4,1	-0,2
Hlíðar	265	4,5	2,6	4,5	0,5 *
Laugardalur	550	4,3	2,5	4,3	-0,1
Háaleiti	299	4,5	2,7	4,5	0,1
Breiðholt	600	4,0	2,5	4,0	0,0
Árbær	307	4,2	2,5	4,2	0,1
Grafarvogur	497	4,2	2,5	4,2	0,2
Kjalarnes	26	3,9	2,4	3,9	0,2
Grafarholt - Úlfarsárdalur	180	4,0	2,5	4,0	-0,1
Hjúskaparstaða *					
Einhleyp(ur)/Ekkja eða ekill	934	4,0	2,3	4,0	0,1
Gift(ur)/Í sambúð	1.790	4,3	2,7	4,3	0,0
Býr í einbýli eða fjölbýli?					
Einbýli	964	4,3	2,6	4,3	0,1
Fjölbýli	2.379	4,2	2,5	4,2	0,0
Býr í eigin húsnæði eða leiguhúsnæði? *					
Eigin húsnæði	1.938	4,3	2,7	4,3	0,1
Leiguhúsnæði	494	4,0	2,4	4,0	0,0
Foreldrahúsum	903	4,1	2,2	4,1	-0,2

* Marktækur munur á meðaltölum

Sp. 1. Fjöldi ferða umræddan dag

Greiningar

	Fjöldi	Meðal- tal	Staðal- frávik	Meðaltal	Próun
Heild	3.378	4,2	2,5	4,2	0,0
Hversu margir einstaklingar eru búsettir á heimilinu að þér meðtöldum/meðtalinni? *					
Einn	442	3,9	2,3	3,9	0,1
Tveir	861	3,8	2,3	3,8	-0,3 *
Þrír	619	4,1	2,5	4,1	-0,2
Fjórir	793	4,5	2,6	4,5	0,0
Fimm eða fleiri	649	4,5	2,6	4,5	-0,1
Í skóla eða vinnu? *					
Skóla	267	3,9	2,3	3,9	-0,1
Vinnu	1.827	4,3	2,6	4,3	-0,1
Bæði skóla og vinnu	403	4,2	2,4	4,2	-0,2
Hvorki skóla né vinnu	370	3,3	2,6	3,3	-0,5 *
Starfssvið *					
Ófaglærð störf/þjónustustörf	161	3,6	2,1	3,6	-0,2
Skrifst.st./Sölu-/Listamenn	352	4,5	2,5	4,5	0,1
Faglærð störf	389	4,7	2,6	4,7	0,6 *
Sérfr./Stjórnunarst./Atv.rek.	754	4,5	2,5	4,5	-0,1
Í hlutastarfi	502	4,2	2,6	4,2	-0,5 *
Ekki í launuðu starfi	636	3,5	2,5	3,5	-0,3 *
Fjölskyldutekjur *					
Læгри en 250 þúsund	194	3,5	2,3	3,5	-0,3
250 til 399 þúsund	342	3,7	2,3	3,7	-0,2
400 til 549 þúsund	408	4,4	2,5	4,4	0,1
550 til 799 þúsund	554	4,4	2,6	4,4	0,0
800 til 999 þúsund	349	4,6	2,5	4,6	0,1
Milljón eða hærrí	582	4,7	2,6	4,7	-0,1
Hefur bílpróf/bíl til umráða *					
Bílpróf og bíl til umráða	2.419	4,3	2,6	4,3	0,0
Bílpróf en ekki bíl til umráða	272	3,3	2,0	3,3	-0,3
Er ekki með bílpróf	98	3,6	2,2	3,6	0,4
Hvað eru margir bílar á heimilinu? *					
Enginn	251	3,6	2,1	3,6	0,2
Einn	1.638	4,3	2,5	4,3	0,0
Tveir	1.072	4,2	2,5	4,2	-0,3 *
Þrír	261	4,6	2,7	4,6	0,3
Fjórir eða fleiri	98	4,1	2,3	4,1	-0,2
Fjöldi strætóferða að jafnaði *					
Aldrei	1.328	4,1	2,4	4,1	-0,1
1-2 sinnum á ári	445	4,9	2,9	4,9	0,1
3-12 sinnum á ári	625	4,5	2,5	4,5	-0,3 *
2-4 sinnum í mánuði	320	4,4	2,5	4,4	0,3
2 sinnum í viku eða oftár	556	3,9	2,1	3,9	-0,2
Hvað af eftirtöldu á best við um þig/barnið þitt og hjólreiðar? *					
Hjóla allt árið um kring	376	4,7	2,5	4,7	0,1
Hjóla aðeins hluta úr ári	1.534	4,3	2,4	4,3	-0,2 *
Hjóla aldrei	1.377	4,0	2,5	4,0	0,1

* Marktækur munur á meðaltölum

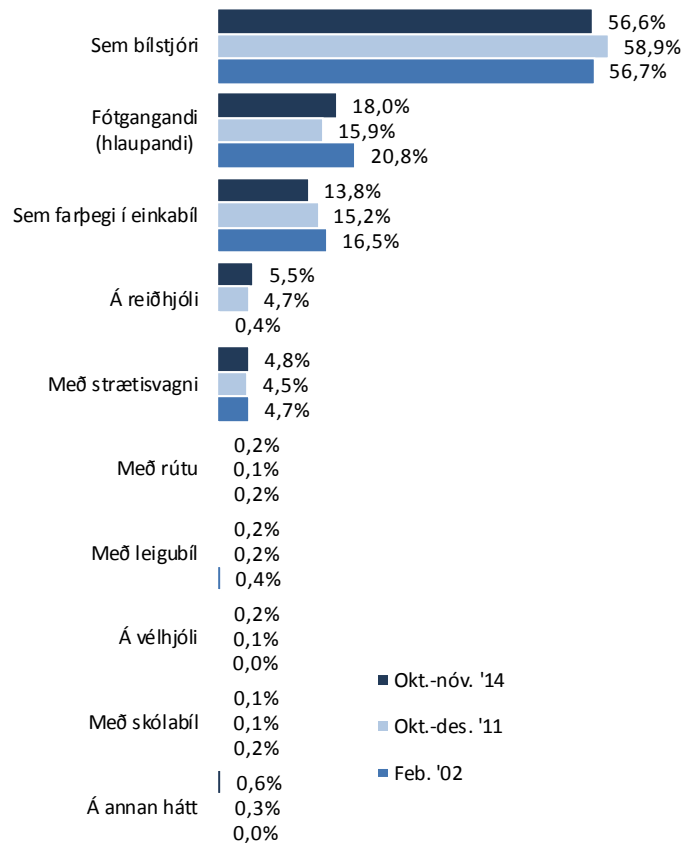
Sp. 2. Hvernig fórstu/fór barnið þitt í ferðina?

	Fjöldi	%	+/-
Sem bílstjóri	7.962	56,6	0,8
Fótgangandi (hlaupandi)	2.539	18,0	0,6
Sem farþegi í einkabíl	1.938	13,8	0,6
Á reiðhjóli	774	5,5	0,4
Sem farþegi í strætisvagni	674	4,8	0,4
Með rútu	31	0,2	0,1
Á vélhjóli	29	0,2	0,1
Með leigubíl	29	0,2	0,1
Með skólabíl	19	0,1	0,1
Á vespu (t.d. rafm.vespu)	16	0,1	0,1
Á hlaupahjóli	16	0,1	0,1
Á annan hátt	48	0,3	0,1
Fjöldi svara	14.076		
Tóku afstöðu	3.175	99,9	
Tóku ekki afstöðu	4	0,1	
Fjöldi aðspurðra	3.180	100,0	
Spurðir	3.180	94,1	
EKKI spurðir	198	5,9	
Fjöldi svarenda	3.378	100,0	

Þeir sem fóru einhverja ferð (sp. 1) voru spurðir þessarar spurningar.

Þessarar spurningar var spurt fyrir hverja ferð sem svarendur fóru umræddan dag og eru svörin hér tekin saman. Hlutföll eru reiknuð af heildarfjölda ferða.

Þróun



Sp. 2. Hvernig fórstu/fór barnið þitt í ferðina?

Greiningar

	Fjöldi ferða	Sem bílstjóri	Fótgangandi (hlaupandi)	Sem farþegi í einkabíl	Á reiðhjóli	Sem farþegi í strætisvagni	Á annan hátt	Próun - Sem bílstjóri
Heild	14.076	57%	18%	14%	5%	5%	1%	-2,3 *
Kyn								
Karlar/Drengir	6.858	60%	15%	11%	8%	4%	2%	-4,2 *
Konur/Stúlkur	7.218	54%	21%	17%	3%	5%	1%	-0,6
Aldur								
6-12 ára	1.388		48%	37%	9%	2%	5%	0,0
13-17 ára	964	3%	50%	18%	14%	12%	3%	-3,8 *
18-24 ára	1.418	55%	13%	15%	5%	11%	0%	0,5
25-34 ára	2.774	60%	15%	12%	7%	6%	1%	-4,5 *
35-44 ára	2.383	71%	12%	8%	5%	3%	1%	-4,4 *
45-54 ára	2.090	74%	9%	10%	4%	3%	1%	-3,2 *
55-64 ára	1.867	76%	10%	7%	3%	3%	1%	0,2
65 ára eða eldri	1.192	71%	11%	14%	1%	2%	1%	-2,5
Svæði								
Hagar og Melar	1.163	50%	23%	12%	7%	5%	2%	-4,6 *
Miðbær og Tún	2.331	51%	26%	12%	6%	4%	1%	-0,6
Hlíðar og Fossvogur	1.866	55%	15%	15%	9%	4%	2%	-3,8 *
Múlar og Sund	2.144	51%	21%	14%	8%	5%	1%	-8,5 *
Árbær	1.366	59%	16%	16%	3%	5%	1%	-1,9
Breiðholt	2.372	62%	17%	12%	3%	4%	2%	1,5
Grafarvogur og -holt	2.734	62%	12%	15%	3%	6%	1%	-1,5
Kjalarnes	100	79%	4%	11%	4%	1%	1%	2,6
Hverfaskipting Reykjavíkurborgar								
Vesturbær	1.697	49%	23%	13%	8%	5%	2%	-4,5 *
Miðborg	935	49%	31%	10%	5%	5%	0%	2,0
Hlíðar	1.183	50%	19%	16%	9%	5%	1%	-9,6 *
Laugardalur	2.352	53%	21%	13%	7%	5%	1%	-5,0 *
Háaleiti	1.338	59%	14%	14%	8%	4%	1%	-2,3
Breiðholt	2.372	62%	17%	12%	3%	4%	2%	1,5
Árbær	1.283	58%	16%	16%	3%	5%	1%	-3,4
Grafarvogur	2.103	63%	13%	15%	4%	5%	1%	-0,8
Kjalarnes	100	79%	4%	11%	4%	1%	1%	2,6
Grafarholt - Úlfarsárdalur	715	63%	10%	17%	1%	7%	1%	-0,9
Hjúskaparstaða								
Einhleyp(ur)/Ekkja eða ekill	3.701	67%	13%	8%	4%	7%	1%	2,7 *
Gift(ur)/Í sambúð	7.729	69%	11%	12%	5%	3%	1%	-4,5 *
Býr í einbýli eða fjölbýli?								
Einbýli	4.102	61%	14%	14%	5%	4%	2%	1,8
Fjölbýli	9.863	55%	20%	14%	6%	5%	1%	-3,8 *
Býr í eigin húsnæði eða leiguhúsnæði?								
Eigin húsnæði	8.274	71%	11%	10%	4%	3%	1%	-2,6 *
Leiguhúsnæði	1.962	59%	16%	12%	4%	8%	1%	4,8 *
Foreldrahúsum	3.697	23%	35%	24%	9%	8%	3%	19,4 *

Þar sem nefna mátti fleiri en einn svarmöguleika er marktækt ekki reiknuð

Grænar tölur eru hærri en efri vikmörk fyrir heildina en rauðar tölur eru lægri en neðri vikmörk fyrir heildina

Sp. 2. Hvernig fórstu/fór barnið þitt í ferðina?

Greiningar

	Fjöldi	Sem bílstjóri	Fótgangandi (hlaupandi)	Sem farþegi í einkabíl	Á reiðhjóli	Sem farþegi í strætisvagni	Á annan hátt	Próun - Sem bílstjóri
Heild	14.076	57%	18%	14%	5%	5%	1%	-4,5 *
Hversu margir einstaklingar eru búsettir á heimilinu að þér meðtöldum/meðtalinni?								
Einn	1.715	71%	14%	6%	3%	5%	1%	-1,9
Tveir	3.241	64%	14%	13%	4%	4%	1%	-6,2 *
Þrír	2.552	58%	15%	15%	5%	6%	1%	-7,2 *
Fjórir	3.583	51%	21%	15%	7%	4%	2%	-5,2 *
Fimm eða fleiri	2.935	45%	25%	16%	7%	5%	2%	-3,3 *
Í skóla eða vinnu?								
Skóla	1.045	54%	14%	13%	5%	11%	2%	-1,4
Vinnu	7.882	70%	11%	10%	5%	3%	1%	-7,6 *
Bæði skóla og vinnu	1.699	58%	17%	11%	5%	9%	0%	-2,7
Hvorki skóla né vinnu	1.199	67%	13%	14%	1%	4%	1%	-5,5 *
Starfssvið								
Ófaglærð störf/þjónustustörf	574	68%	11%	12%	2%	6%	1%	-6,1 *
Skrifst.st./Sölu-/Listamenn	1.563	71%	11%	10%	3%	4%	0%	-7,2 *
Faglærð störf	1.836	72%	10%	9%	6%	3%	1%	-4,2 *
Sérfr./Stjórnunarst./Atv.rek.	3.411	71%	11%	9%	6%	3%	1%	-9,7 *
Í hlutastarfi	2.086	58%	17%	12%	5%	8%	0%	-6,0 *
Ekki í launuðu starfi	2.234	61%	13%	14%	3%	8%	1%	-4,1 *
Fjölskyldutekjur								
Lægri en 250 þúsund	667	57%	15%	13%	1%	11%	2%	0,3
250 til 399 þúsund	1.266	58%	17%	12%	5%	8%	1%	-9,7 *
400 til 549 þúsund	1.792	63%	17%	11%	5%	4%	1%	-1,4
550 til 799 þúsund	2.446	66%	13%	13%	5%	3%	1%	-1,3
800 til 999 þúsund	1.603	59%	16%	13%	6%	3%	2%	-11,8 *
Milljón eða hærrí	2.746	63%	14%	13%	7%	2%	1%	-8,9 *
Hefur bílpróf/bíl til umráða								
Bílpróf og bíl til umráða	10.468	75%	9%	9%	3%	2%	1%	-4,4 *
Bílpróf en ekki bíl til umráða	890	10%	32%	19%	13%	24%	2%	-8,8 *
Er ekki með bílpróf	350	1%	37%	23%	7%	26%	6%	0,6
Hvað eru margir bílar á heimilinu?								
Enginn	892	7%	38%	18%	11%	23%	3%	-10,0 *
Einn	7.013	56%	18%	14%	6%	4%	1%	-1,1
Tveir	4.542	62%	17%	13%	4%	3%	1%	-3,9 *
Þrír	1.202	72%	8%	14%	4%	2%	1%	1,0
Fjórir eða fleiri	401	75%	13%	6%	3%	3%		1,9
Fjöldi strætóferða að jafnaði								
Aldrei	5.394	71%	11%	13%	5%	0%	1%	-2,5 *
1-2 sinnum á ári	2.160	71%	15%	10%	4%		0%	-0,3
3-12 sinnum á ári	2.784	58%	20%	12%	7%	0%	2%	2,5
2-4 sinnum í mánuði	1.391	33%	34%	18%	9%	4%	2%	-6,0 *
2 sinnum í viku eða oftár	2.165	20%	27%	20%	5%	28%	1%	-0,3
Hvað af eftirtöldu á best við um þig/barnið þitt og hjólreiðar?								
Hjóla allt árið um kring	1.746	29%	23%	13%	32%	3%	1%	-5,0 *
Hjóla aðeins hluta úr ári	6.659	53%	23%	15%	3%	5%	1%	-5,6 *
Hjóla aldrei	5.512	70%	11%	12%	0%	5%	2%	-5,2 *

Ekki marktækur munur

Grænar tölur eru hærrí en efri vikmörk fyrir heildina en rauðar tölur eru lægri en neðri vikmörk fyrir heildina

Sp. 3. Hver var tilgangur ferðarinnar?

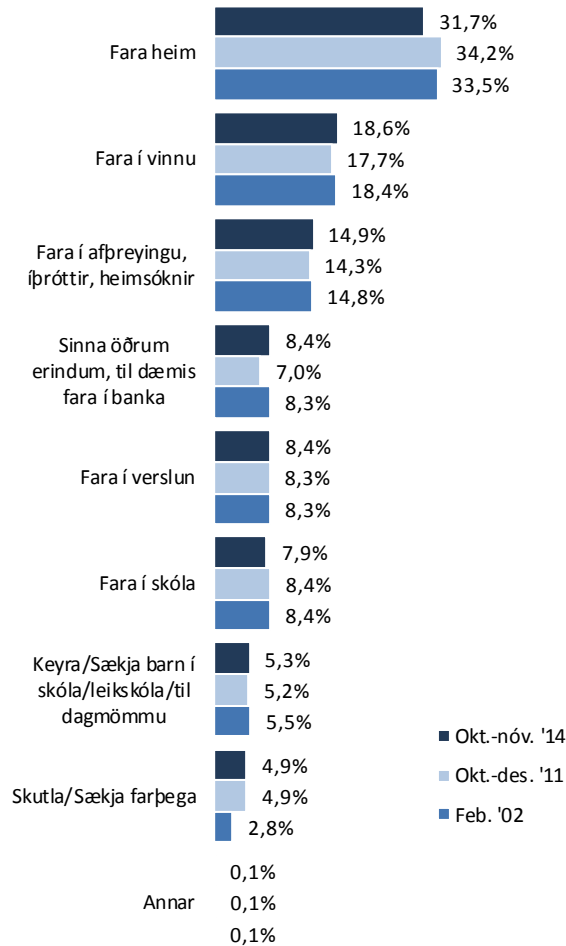
	Fjöldi	%	+/-
Fara heim	4.454	31,7	0,8
Fara í vinnu	2.611	18,6	0,6
Fara í afþreyingu, íþróttir, heimsóknir	2.095	14,9	0,6
Sinna öðrum erindum, til dæmis fara í banka	1.183	8,4	0,5
Fara í verslun	1.181	8,4	0,5
Fara í skóla	1.107	7,9	0,4
Keyra/Sækja barn í skóla/leikskóla/til dagmömmu	742	5,3	0,4
Skutla/Sækja farþega	688	4,9	0,4
Annar	8	0,1	0,0
Fjöldi svara	14.069		
Tóku afstöðu	3.173	99,8	
Tóku ekki afstöðu	6	0,2	
Fjöldi aðspurðra	3.180	100,0	
Spurðir	3.180	94,1	
Ekki spurðir	198	5,9	
Fjöldi svarenda	3.378	100,0	

Þeir sem fóru einhverja ferð (sp. 1) voru spurðir þessarar spurningar.

Þessarar spurningar var spurt fyrir hverja ferð sem sva rendur fóru umræddan dag og eru svörin hér tekin saman. Hlutföll eru reiknuð af heildarfjölda ferða.

Athugið að þær 8 ferðir sem falla undir „Annar tilgangur“ eru ekki inni í greiningunum á næstu blaðsíðum.

Þróun



Sp. 3. Hver var tilgangur ferðarinnar?

Greiningar

	Fjöldi ferða	Fara heim	Fara í vinnu	Fara í afpr., íþróttir, heimsóknir	Sinna öðrum erindum	Fara í verslun	Fara í skóla	Keyra/Sækja barn ...	Skutla/Sækja farþega
Heild	14.061	32%	19%	15%	8%	8%	8%	5%	5%
Kyn									
Karlar/Drengir	6.850	32%	21%	14%	8%	8%	8%	4%	5%
Konur/Stúlkur	7.211	32%	16%	16%	8%	9%	8%	6%	5%
Aldur									
6-12 ára	1.386	38%		26%	4%	4%	25%	1%	2%
13-17 ára	958	40%	1%	23%	3%	5%	26%	1%	1%
18-24 ára	1.416	36%	9%	12%	7%	8%	23%	2%	4%
25-34 ára	2.773	29%	23%	14%	8%	7%	4%	10%	4%
35-44 ára	2.382	29%	25%	10%	9%	8%	1%	11%	6%
45-54 ára	2.092	29%	27%	11%	10%	10%	1%	4%	7%
55-64 ára	1.866	30%	28%	11%	10%	11%	1%	2%	6%
65 ára eða eldri	1.188	29%	12%	23%	13%	14%	1%	3%	6%
Svæði									
Hagar og Melar	1.164	32%	18%	17%	7%	7%	9%	5%	5%
Miðbær og Tún	2.332	31%	19%	15%	9%	11%	6%	5%	4%
Hlíðar og Fossvogur	1.866	32%	17%	16%	8%	7%	8%	6%	6%
Múlar og Sund	2.132	31%	19%	15%	10%	8%	7%	6%	5%
Árbær	1.365	33%	17%	15%	8%	8%	8%	5%	5%
Breiðholt	2.369	31%	20%	14%	9%	9%	8%	5%	4%
Grafarvogur og -holt	2.732	32%	19%	14%	7%	7%	9%	6%	6%
Kjalarnes	100	33%	11%	13%	6%	15%	13%	5%	5%
Hverfaskipting Reykjavíkurborgar									
Vesturbær	1.697	32%	18%	17%	7%	8%	9%	5%	5%
Miðborg	935	32%	20%	14%	9%	11%	5%	5%	4%
Hlíðar	1.187	32%	18%	17%	8%	8%	7%	5%	5%
Laugardalur	2.340	31%	19%	15%	10%	8%	7%	5%	5%
Háaleiti	1.335	32%	17%	16%	9%	8%	8%	6%	6%
Breiðholt	2.369	31%	20%	14%	9%	9%	8%	5%	4%
Árbær	1.281	33%	17%	15%	8%	8%	8%	5%	4%
Grafarvogur	2.100	32%	19%	14%	8%	7%	9%	6%	5%
Kjalarnes	100	33%	11%	13%	6%	15%	13%	5%	5%
Grafarholt - Úlfarsárdalur	716	32%	20%	13%	6%	8%	7%	7%	7%
Hjúskaparstaða									
Einhleyp(ur)/Ekkja eða ekill	3.700	30%	20%	16%	9%	9%	7%	3%	4%
Gift(ur)/Í sambúð	7.728	30%	24%	11%	9%	9%	3%	8%	6%
Býr í einbýli eða fjölbýli?									
Einbýli	4.099	32%	18%	15%	8%	8%	9%	4%	5%
Fjölbýli	9.855	31%	19%	15%	9%	9%	7%	6%	5%
Býr í eigin húsnæði eða leiguhúsnæði?									
Eigin húsnæði	8.272	30%	25%	12%	10%	10%	1%	7%	6%
Leiguhúsnæði	1.963	31%	19%	15%	10%	9%	5%	7%	4%
Foreldrahúsum	3.686	37%	4%	21%	5%	6%	24%	1%	3%

Þar sem nefna mátti fleiri en einn svarmöguleika er marktækt ekki reiknuð

Grænar tölur eru hærri en efri vikmörk fyrir heildina en rauðar tölur eru lægri en neðri vikmörk fyrir heildina

Sp. 3. Hver var tilgangur ferðarinnar?

Greiningar

	Fjöldi ferða	Fara heim	Fara í vinnu	Fara í afpr., íþróttir, heimsóknir	Sinna öðrum erindum	Fara í verslun	Fara í skóla	Keyra/Sækja barn ...	Skutla/Sækja farþega
Heild	14.061	32%	19%	15%	8%	8%	8%	5%	5%
Hversu margir einstaklingar eru búsettir á heimilinu að þér meðtöldum/meðtalinni?									
Einn	1.715	30%	24%	18%	11%	11%	2%	1%	3%
Tveir	3.237	31%	22%	15%	10%	10%	4%	3%	6%
Þrír	2.550	32%	19%	13%	8%	9%	8%	6%	6%
Fjórir	3.581	33%	18%	14%	7%	7%	10%	7%	5%
Fimm eða fleiri	2.930	33%	13%	16%	7%	7%	13%	7%	4%
Í skóla eða vinnu?									
Skóla	1.044	33%	1%	14%	7%	8%	23%	7%	6%
Vinnu	7.882	30%	29%	11%	9%	9%	0%	6%	5%
Bæði skóla og vinnu	1.698	33%	16%	11%	7%	8%	17%	5%	4%
Hvorki skóla né vinnu	1.196	28%	2%	27%	16%	15%	1%	6%	7%
Starfssvið									
Ófaglærð störf/þjónustustörf	575	35%	28%	10%	10%	9%	3%	3%	2%
Skrifst.st./Sölu-/Listamenn	1.562	30%	28%	12%	8%	9%	1%	6%	5%
Faglærð störf	1.836	28%	33%	10%	9%	8%	1%	5%	5%
Sérfr./Stjórnunarst./Atv.rek.	3.412	30%	30%	11%	8%	8%	1%	7%	6%
Í hlutastarfi	2.084	33%	15%	13%	9%	9%	12%	5%	4%
Ekki í launuðu starfi	2.229	31%	1%	21%	12%	11%	11%	7%	7%
Fjölskyldutekjur									
Lægri en 250 þúsund	664	29%	8%	22%	12%	11%	11%	3%	5%
250 til 399 þúsund	1.269	30%	17%	15%	12%	9%	6%	6%	4%
400 til 549 þúsund	1.787	30%	21%	14%	9%	9%	5%	6%	5%
550 til 799 þúsund	2.449	30%	23%	13%	9%	8%	4%	6%	6%
800 til 999 þúsund	1.606	32%	20%	13%	8%	9%	6%	6%	6%
Milljón eða hærrí	2.743	31%	22%	13%	8%	8%	6%	6%	5%
Hefur bílpróf/bíl til umráða									
Bílpróf og bíl til umráða	10.466	30%	23%	13%	9%	9%	4%	7%	6%
Bílpróf en ekki bíl til umráða	884	34%	20%	15%	10%	6%	11%	2%	1%
Er ekki með bílpróf	351	38%	12%	16%	10%	9%	13%	3%	
Hvað eru margir bílar á heimilinu									
Enginn	890	35%	19%	16%	11%	8%	6%	3%	1%
Einn	7.005	31%	18%	15%	8%	8%	7%	6%	6%
Tveir	4.538	31%	20%	14%	8%	9%	8%	5%	4%
Þrír	1.201	32%	19%	14%	8%	9%	11%	2%	6%
Fjórir eða fleiri	401	31%	17%	15%	7%	7%	12%	3%	6%
Fjöldi strætóferða að jafnaði									
Aldrei	5.392	31%	20%	14%	9%	9%	7%	5%	5%
1-2 sinnum á ári	2.159	28%	23%	13%	10%	9%	5%	6%	6%
3-12 sinnum á ári	2.782	31%	18%	15%	8%	8%	7%	7%	5%
2-4 sinnum í mánuði	1.392	33%	15%	18%	8%	8%	9%	5%	5%
2 sinnum í viku eða oftar	2.155	36%	13%	16%	7%	7%	15%	4%	2%
Hvað af eftirtöldu á best við um þig/barnið þitt og hjólreiðar?									
Hjóla allt árið um kring	1.737	35%	17%	17%	7%	7%	9%	5%	4%
Hjóla aðeins hluta úr ári	6.660	32%	18%	16%	8%	7%	9%	5%	5%
Hjóla aldrei	5.508	30%	20%	13%	10%	10%	6%	5%	6%

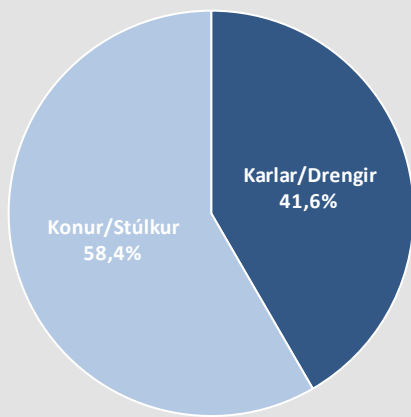
Þar sem nefna mátti fleiri en einn svarmöguleika er marktækt ekki reiknuð

Grænar tölur eru hærrí en efri vikmörk fyrir heildina en rauðar tölur eru lægri en neðri vikmörk fyrir heildina

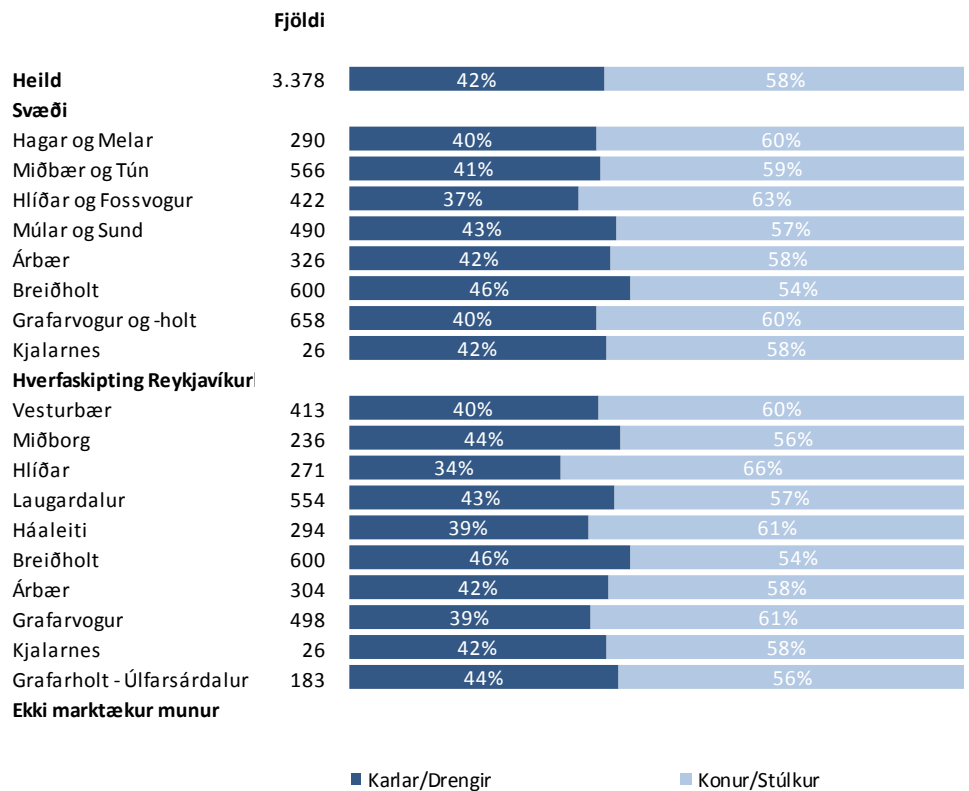
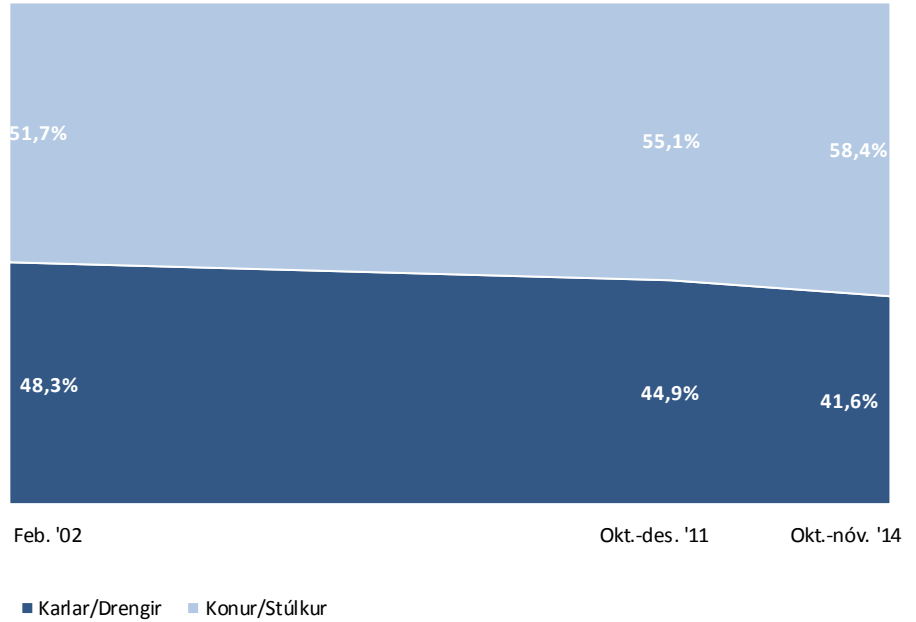
Sp. 4. Kyn

	Fjöldi	%	+/-
Karlar/Drengir	1.407	41,6	1,7
Konur/Stúlkur	1.971	58,4	1,7
Fjöldi svarenda	3.378	100,0	

Niðurstöðurnar sem hér eru sýndar eru einungis vigtaðar með tilliti til mismunandi stærðar svæða, en ekki er vigtað eftir kyni og aldri innan þeirra eins og er í öðrum niðurstöðum skýrslunnar.



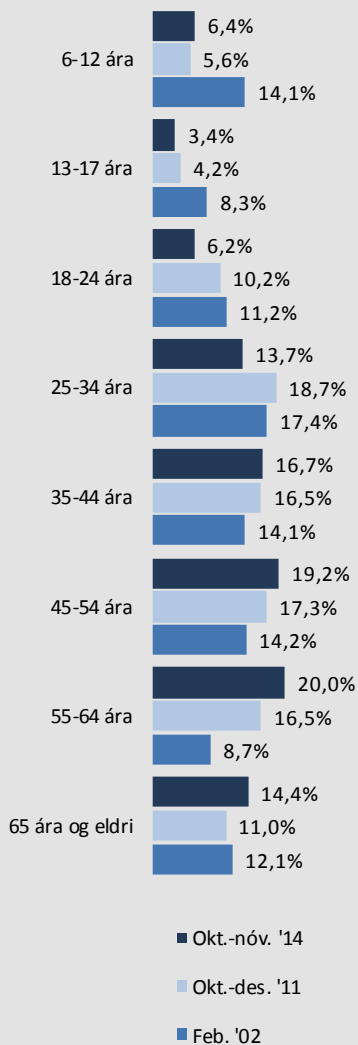
Þróun



Sp. 5. Aldur

	Fjöldi	%	+/-
6-12 ára	215	6,4	0,8
13-17 ára	116	3,4	0,6
18-24 ára	210	6,2	0,8
25-34 ára	461	13,7	1,2
35-44 ára	564	16,7	1,3
45-54 ára	647	19,2	1,3
55-64 ára	677	20,0	1,4
65 ára eða eldri	488	14,4	1,2
Fjöldi svarenda	3.378	100,0	

Niðurstöðurnar sem hér eru sýndar eru einungis vigtaðar með tilliti til mismunandi stærðar svæða, en ekki er vigtað eftir kyni og aldri innan þeirra eins og er í öðrum niðurstöðum skýrslunnar.



Greiningar

	Fjöldi	6-12 ára	13-17 ára	18-24 ára	25-34 ára	35-44 ára	45-54 ára	55 ára eða eldri
Heild Kyn *	3.378	6%	3%	6%	14%	17%	19%	34%
Karlar/Drengir	1.407	8%	4%	5%	10%	15%	19%	40%
Konur/Stúlkur	1.971	5%	3%	7%	16%	18%	19%	30%
Svæði *								
Hagar og Melar	290	10%	2%	8%	18%	15%	18%	29%
Miðbær og Tún	566	4%	1%	7%	20%	16%	15%	37%
Hlíðar og Fossvogur	422	8%	5%	7%	10%	15%	19%	35%
Múlar og Sund	490	5%	3%	6%	14%	20%	19%	32%
Árbær	326	9%	4%	5%	15%	14%	21%	32%
Breiðholt	600	7%	4%	5%	11%	16%	19%	38%
Grafarvogur og -holt	658	5%	4%	5%	10%	18%	22%	35%
Kjalarnes	26		6%	13%	6%	10%	26%	39%
Hverfaskipting Reykjavíkurborgar *								
Vesturbær	413	9%	2%	8%	19%	15%	16%	30%
Miðborg	236	2%	1%	7%	19%	17%	15%	38%
Hlíðar	271	7%	3%	8%	16%	17%	19%	30%
Laugardalur	554	5%	2%	6%	15%	19%	19%	34%
Háaleiti	294	7%	6%	7%	10%	13%	19%	38%
Breiðholt	600	7%	4%	5%	11%	16%	19%	38%
Árbær	304	10%	4%	6%	14%	15%	21%	30%
Grafarvogur	498	6%	4%	6%	10%	15%	25%	35%
Kjalarnes	26		6%	13%	6%	10%	26%	39%
Grafarholt - Úlfarsárdalur	183	4%	4%	4%	13%	25%	14%	36%

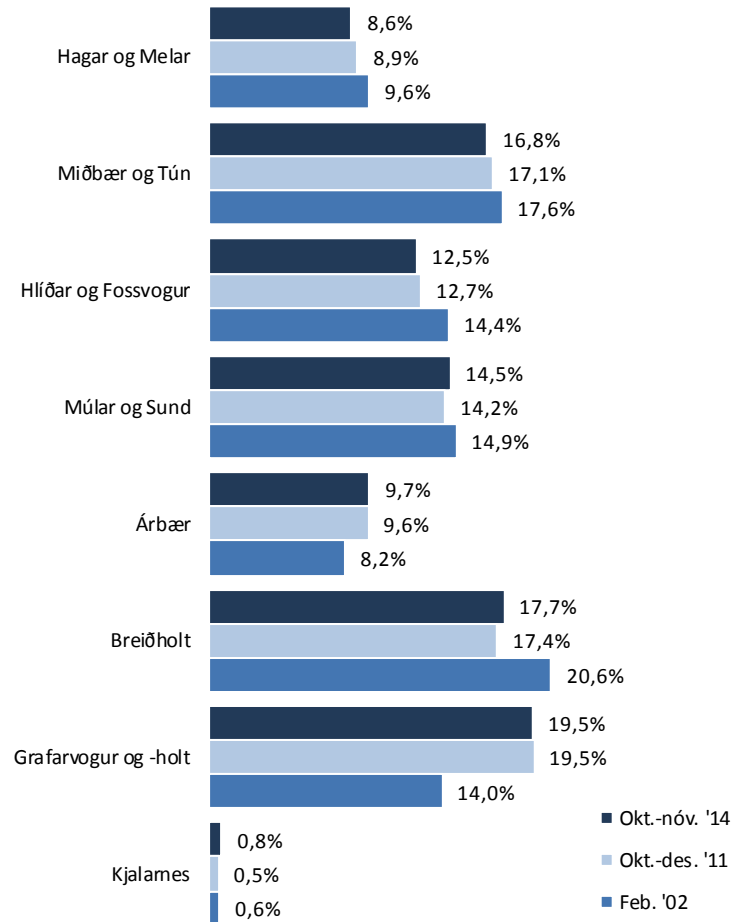
* Marktækur munur

Grænar tölur eru hærri en efri vikmörk fyrir heildina
en rauðar tölur eru lægri en neðri vikmörk fyrir heildina

Sp. 6. Búseta (Svæði)

	Fjöldi	%	+/-
Hagar og Melar	290	8,6	0,9
Miðbær og Tún	566	16,8	1,3
Hlíðar og Fossvogur	422	12,5	1,1
Múlar og Sund	490	14,5	1,2
Árbær	326	9,7	1,0
Breiðholt	600	17,7	1,3
Grafarvogur og -holt	658	19,5	1,3
Kjalarnes	26	0,8	0,3
Fjöldi svarenda	3.378	100,0	

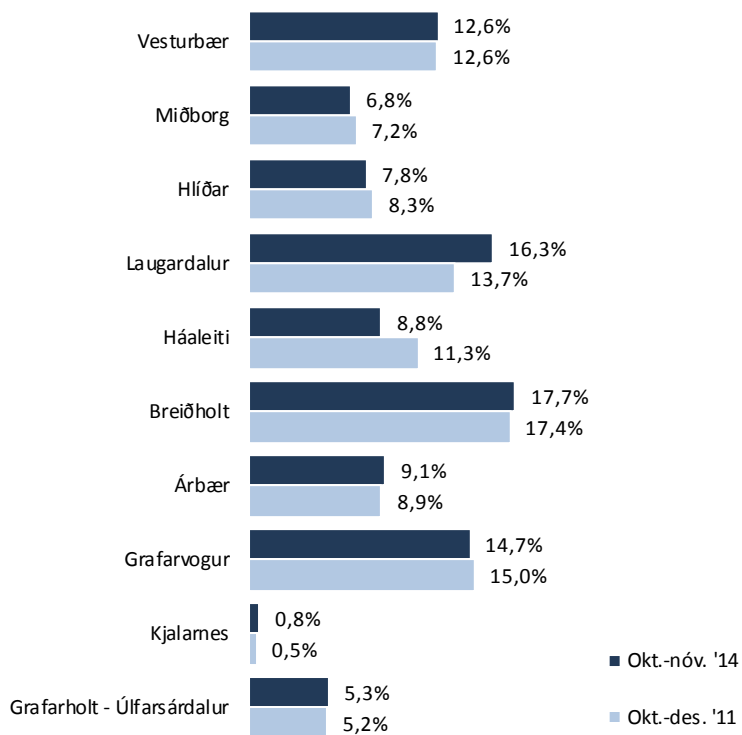
Þróun



Sp. 7. Hverfaskipting Reykjavíkurborgar

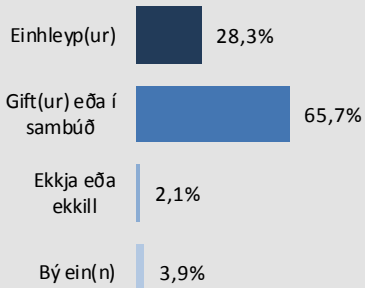
	Fjöldi	%	+/-
Vesturbær	426	12,6	1,1
Miðborg	230	6,8	0,8
Hlíðar	265	7,8	0,9
Laugardalur	550	16,3	1,2
Háaleiti	299	8,8	1,0
Breiðholt	600	17,7	1,3
Árbær	307	9,1	1,0
Grafarvogur	497	14,7	1,2
Kjalarnes	26	0,8	0,3
Grafarholt - Úlfarsárdalur	180	5,3	0,8
Fjöldi svarenda	3.378	100,0	

Þróun



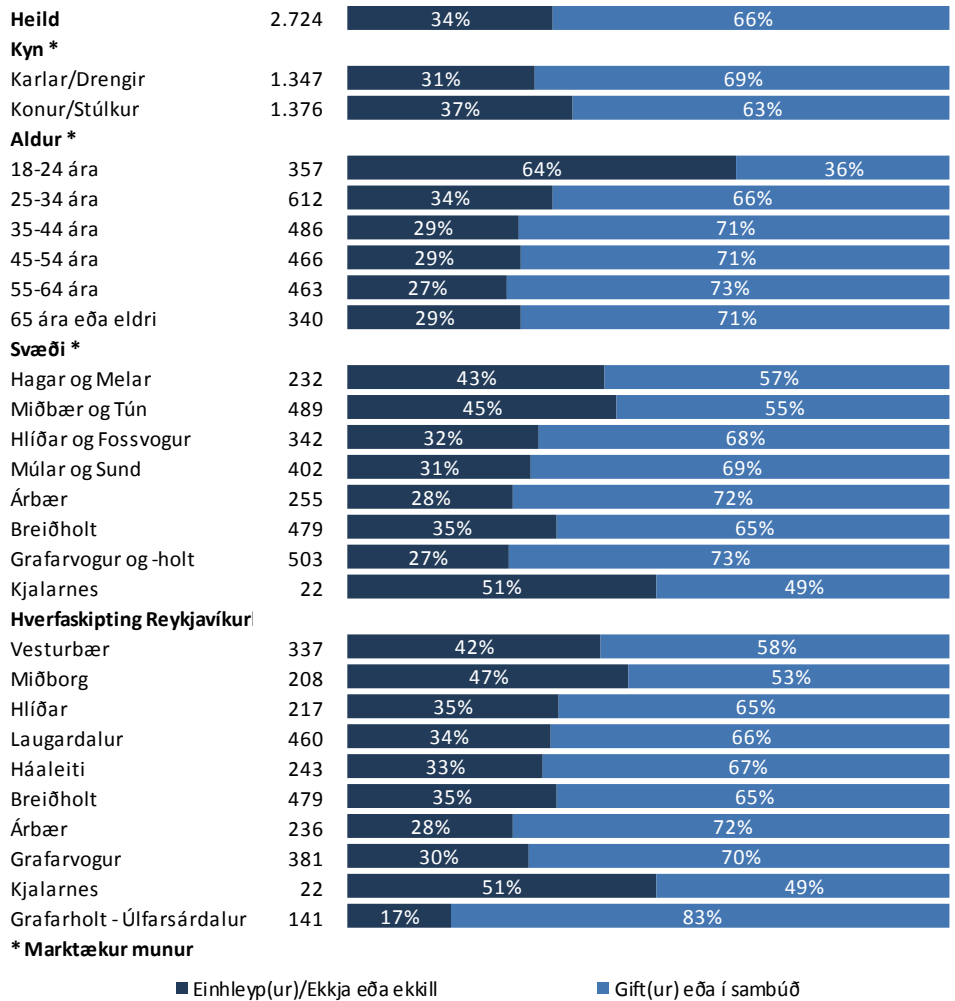
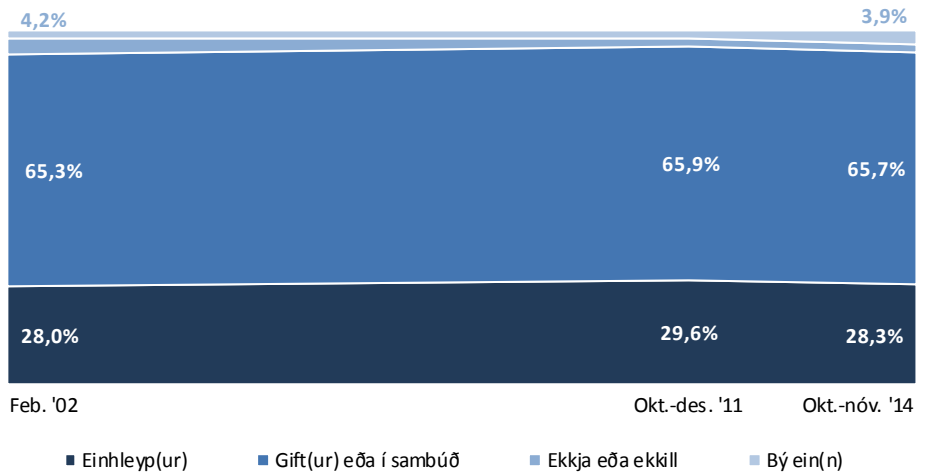
Sp. 8. Hver er hjúskaparstaða þín?

	Fjöldi	%	+/-
Einhleyp(ur)	770	28,3	1,7
Gift(ur) eða í sambúð	1.790	65,7	1,8
Ekkja eða ekill	56	2,1	0,5
Bý ein(n)	107	3,9	0,7
Fjöldi svara	2.724	100,0	
Tóku afstöðu	2.724	96,0	
Tóku ekki afstöðu	115	4,0	
Fjöldi aðspurðra	2.839	100,0	
Spurðir	2.839	84,0	
EKKI spurðir	539	16,0	
Fjöldi svarenda	3.378	100,0	



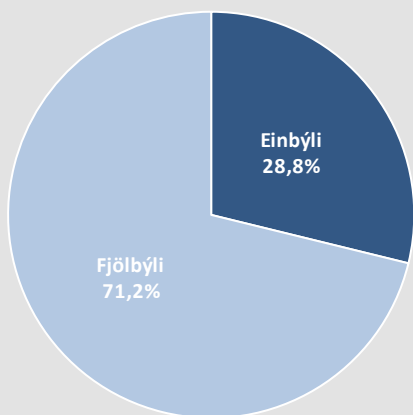
Þeir sem eru eldri en 17 ára voru spurðir þessarar spurningar.

Þróun

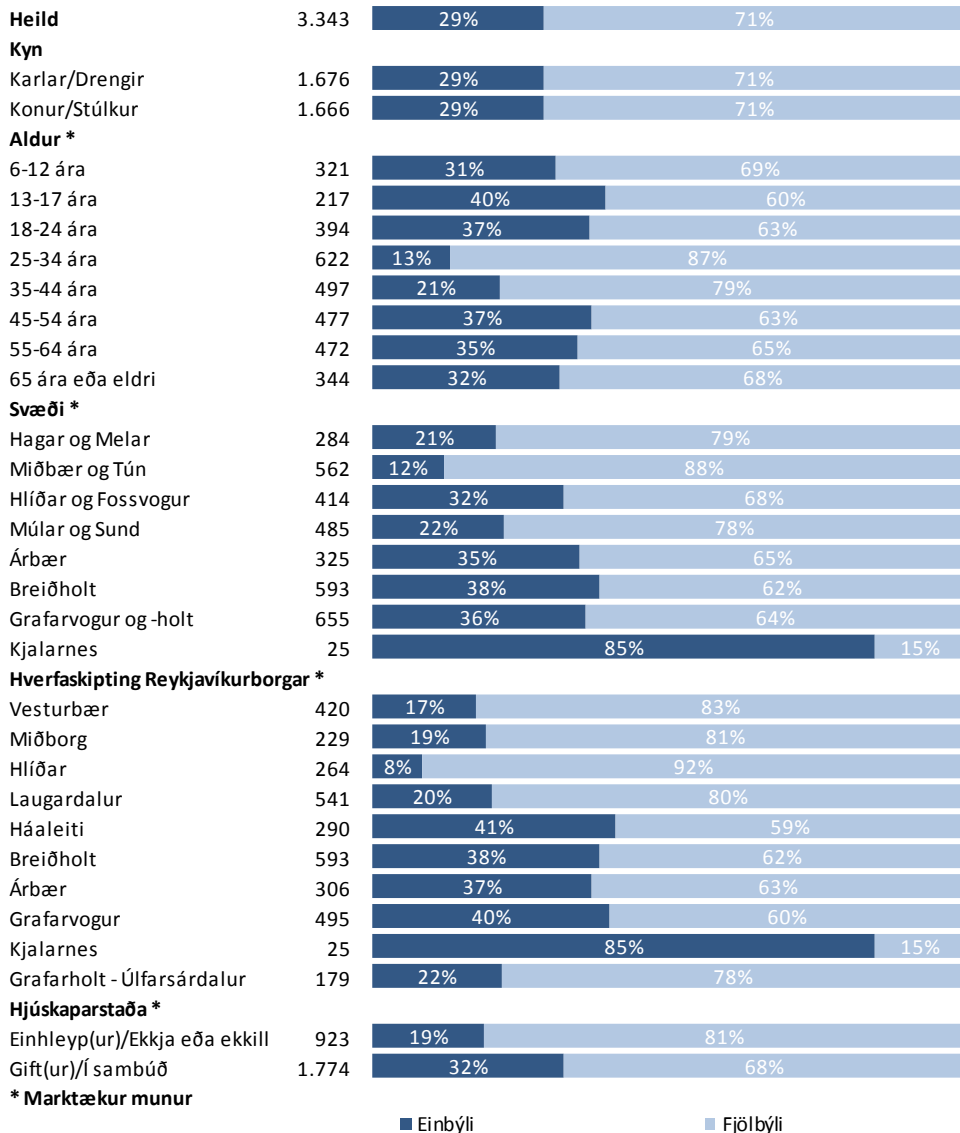
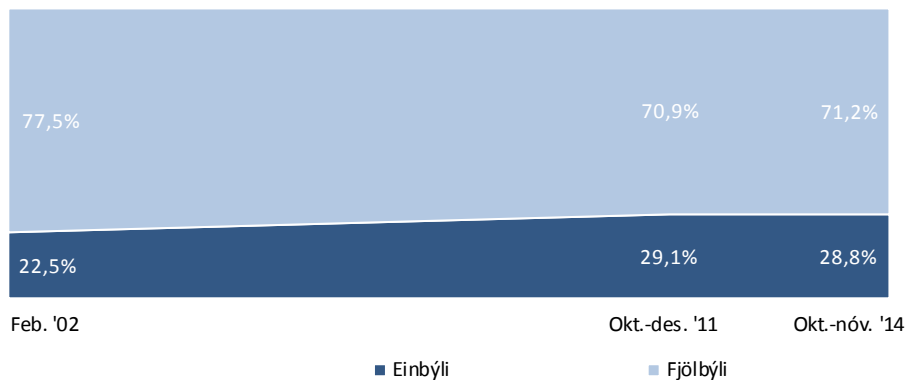


Sp. 9. Býrð þú/barnið þitt í einbýli eða fjölbýli?

	Fjöldi	%	+/-
Einbýli	964	28,8	1,5
Fjölbýli	2.379	71,2	1,5
Fjöldi svara	3.343	100,0	
Tóku afstöðu	3.343	98,9	
Tóku ekki afstöðu	35	1,1	
Fjöldi svarenda	3.378	100,0	



Þróun

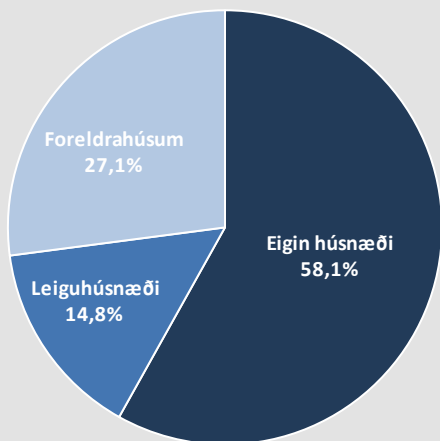


* Marktækur munur

Sp. 10. Býrð þú í eigin húsnæði eða leiguhúsnæði?

	Fjöldi	%	+/-
Eigin húsnæði	1.938	58,1	1,7
Leiguhúsnæði	494	14,8	1,2
Foreldrahúsum	903	27,1	1,5
Fjöldi svara	3.336	100,0	
Tóku afstöðu	3.336	98,8	
Tóku ekki afstöðu	42	1,2	
Fjöldi svarenda	3.378	100,0	

Eldri en 17 ára fengu spurninguna:
Býrð þú í eigin húsnæði eða leiguhúsnæði?
en yngri en 18 ára fengu spurninguna:
Býr barnið þitt í eigin húsnæði, leiguhúsnæði
eða í foreldrahúsum?



■ Eigin húsnæði ■ Leiguhúsnæði ■ Foreldrahúsum

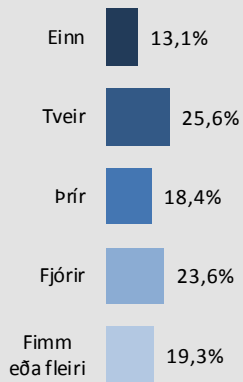
	Fjöldi	Eigin húsnæði	Leiguhúsnæði	Foreldrahúsum
Heild	3.336	58%	15%	27%
Kyn				
Karlar/Drengir	1.665	57%	15%	29%
Konur/Stúlkur	1.671	59%	15%	25%
Aldur *				
6-12 ára	318			100%
13-17 ára	218			96%
18-24 ára	398	12%	17%	71%
25-34 ára	612	50%	37%	12%
35-44 ára	497	81%	17%	
45-54 ára	474	90%	8%	
55-64 ára	472	92%	8%	
65 ára eða eldri	346	91%	9%	
Svæði *				
Hagar og Melar	283	53%	20%	26%
Miðbær og Tún	560	57%	29%	15%
Hlíðar og Fossvogur	415	55%	15%	30%
Múlar og Sund	489	63%	14%	23%
Árbær	325	61%	10%	30%
Breiðholt	589	59%	8%	33%
Grafarvogur og -holt	649	58%	10%	32%
Kjalarnes	25	46%	11%	42%
Hverfaskipting Reykjavíkurborgar *				
Vesturbær	419	52%	23%	25%
Miðborg	229	60%	28%	12%
Hlíðar	261	57%	22%	21%
Laugardalur	544	62%	17%	22%
Háaleiti	294	55%	14%	31%
Breiðholt	589	59%	8%	33%
Árbær	306	59%	9%	31%
Grafarvogur	490	60%	7%	33%
Kjalarnes	25	46%	11%	42%
Grafarholt - Úlfarsárdalur	178	56%	19%	25%
Hjúskaparstaða *				
Einhleyp(ur)/Ekkja eða ekill	922	47%	26%	27%
Gift(ur)/Í sambúð	1.772	82%	14%	5%
Býr í einbýli eða fjölbýli? *				
Einbýli	960	58%	4%	38%
Fjölbýli	2.351	58%	19%	23%

* Marktækur munur

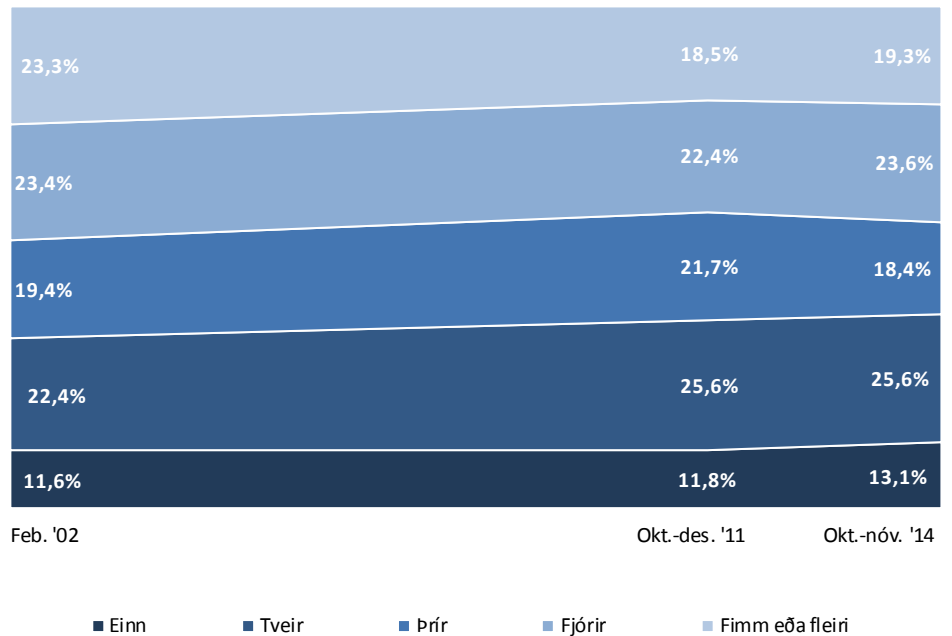
■ Eigin húsnæði ■ Leiguhúsnæði ■ Foreldrahúsum

Sp. 11. Hversu margir einstaklingar eru búsettir á heimilinu að þér meðtöldum/meðtalinni?

	Fjöldi	%	+/-
Einn	442	13,1	1,1
Tveir	861	25,6	1,5
Þrír	619	18,4	1,3
Fjórir	793	23,6	1,4
Fimm eða fleiri	649	19,3	1,3
Fjöldi svara	3.363	100,0	
Tóku afstöðu	3.363	99,6	
Tóku ekki afstöðu	15	0,4	
Fjöldi svarenda	3.378	100,0	

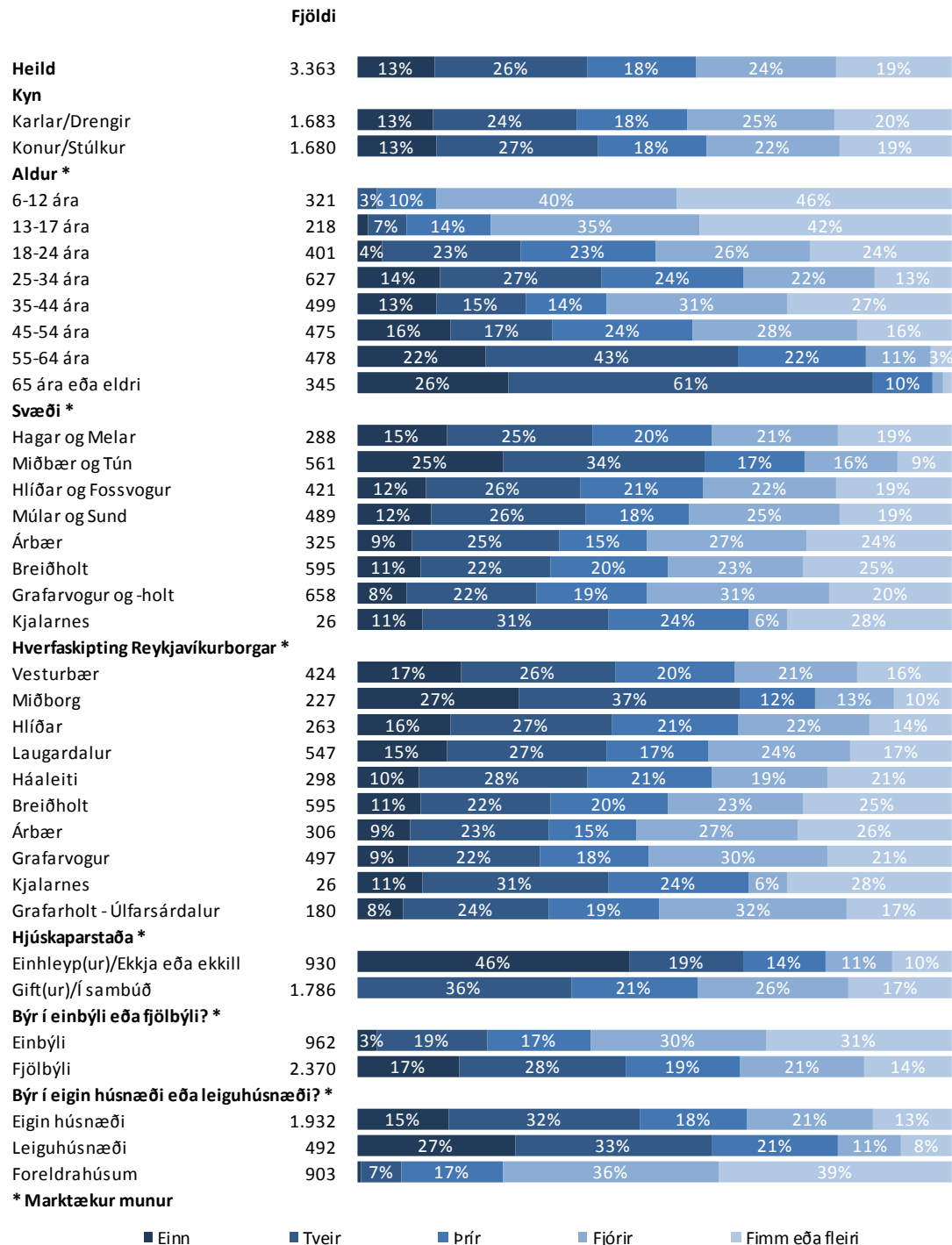


Þróun



Sp. 11. Hversu margir einstaklingar eru búsettir á heimilinu að þér meðtöldum/meðtalinni?

Greiningar

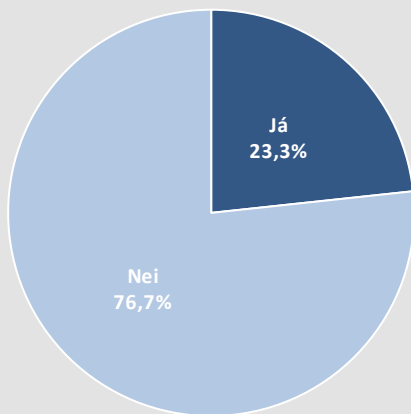


■ Einn ■ Tveir ■ Þrír ■ Fjórir ■ Fimm eða fleiri

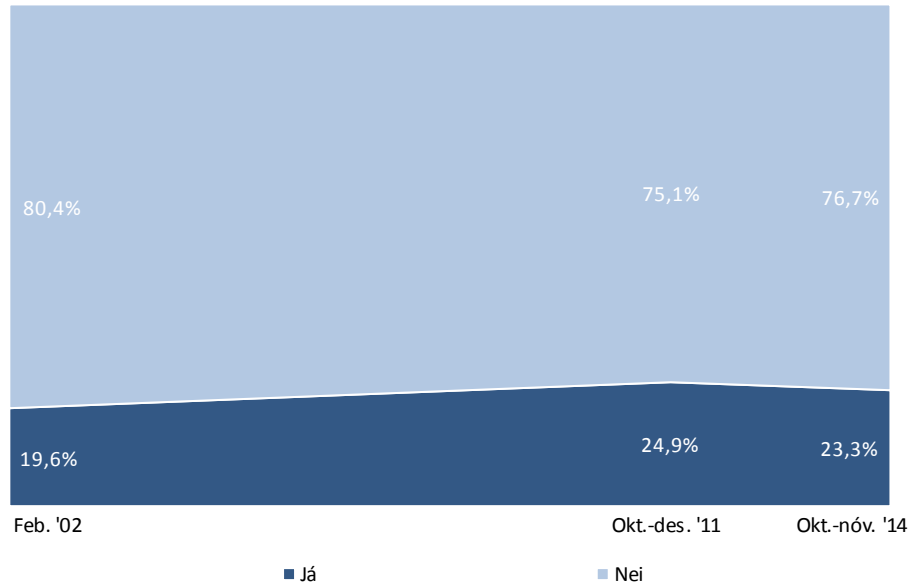
Sp. 12. Ert þú í skóla?

	Fjöldi	%	+/-
Já	670	23,3	1,5
Nei	2.206	76,7	1,5
Fjöldi svara	2.876	100,0	
Tóku afstöðu	2.876	99,5	
Tóku ekki afstöðu	15	0,5	
Fjöldi aðspurðra	2.891	100,0	
Spurðir	2.891	85,6	
Ekki spurðir	487	14,4	
Fjöldi svarenda	3.378	100,0	

Þeir sem eru eldri en 15 ára voru spurðir þessarar spurningar.

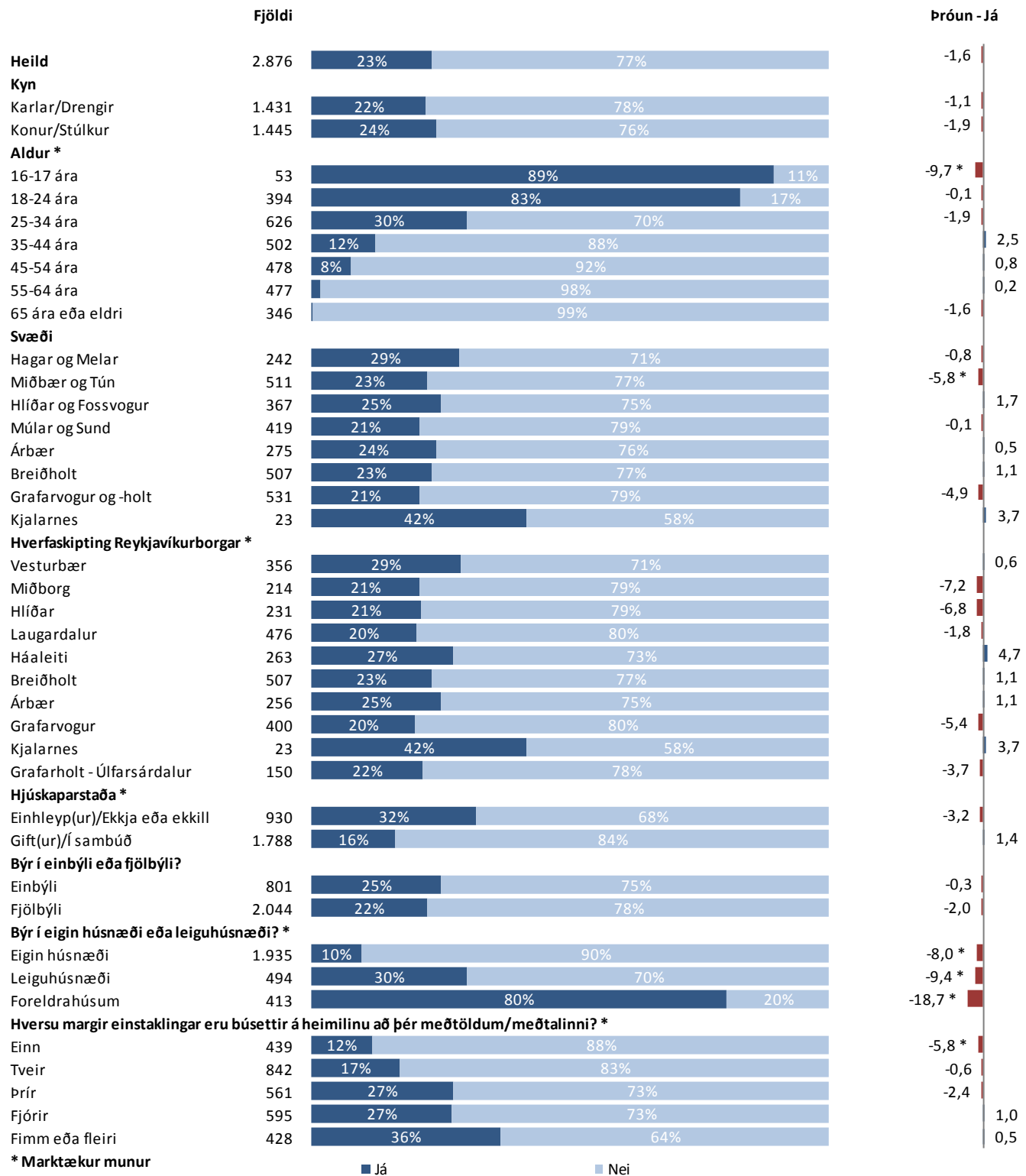


Þróun



Sp. 12. Ert þú í skóla?

Greiningar



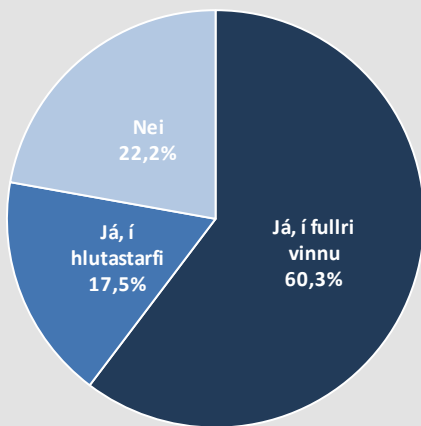
* Marktækur munur

■ Já ■ Nei

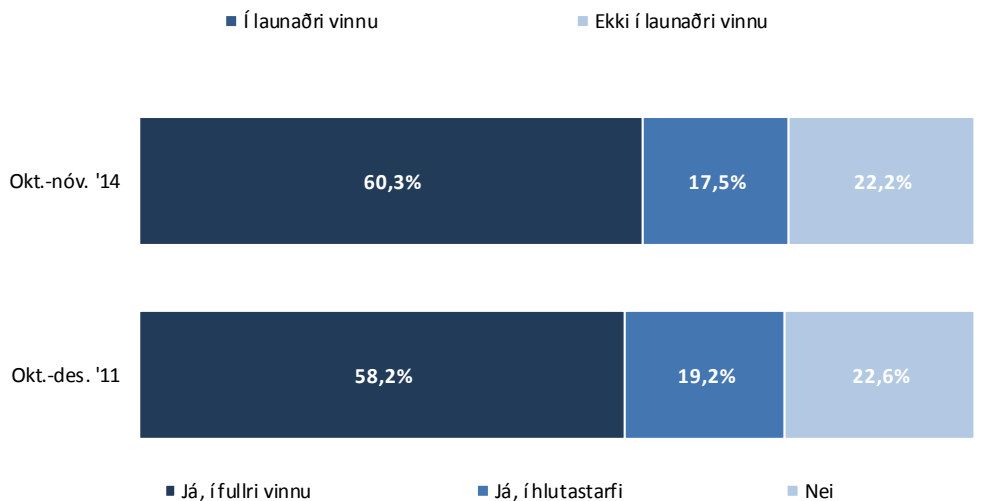
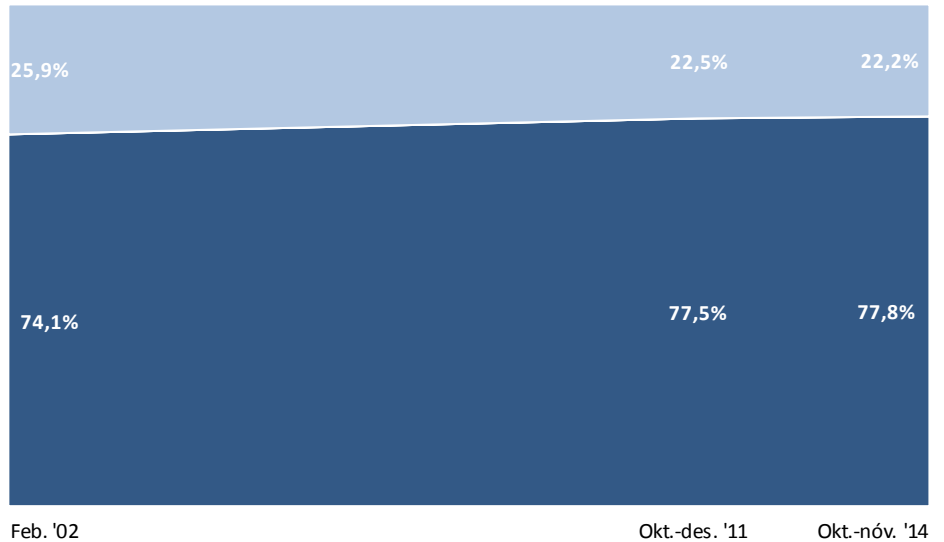
Sp. 13. Ert þú í launaðri vinnu?

	Fjöldi	%	+/-
Já, í fullri vinnu	1.728	60,3	1,8
Já, í hlutastarfi	502	17,5	1,4
Nei	636	22,2	1,5
Fjöldi svara	2.865	100,0	
Tóku afstöðu	2.865	99,1	
Tóku ekki afstöðu	26	0,9	
Fjöldi aðspurðra	2.891	100,0	
Spurðir	2.891	85,6	
Ekki spurðir	487	14,4	
Fjöldi svarenda	3.378	100,0	

Þeir sem eru eldri en 15 ára voru spurðir þessarar spurningar.

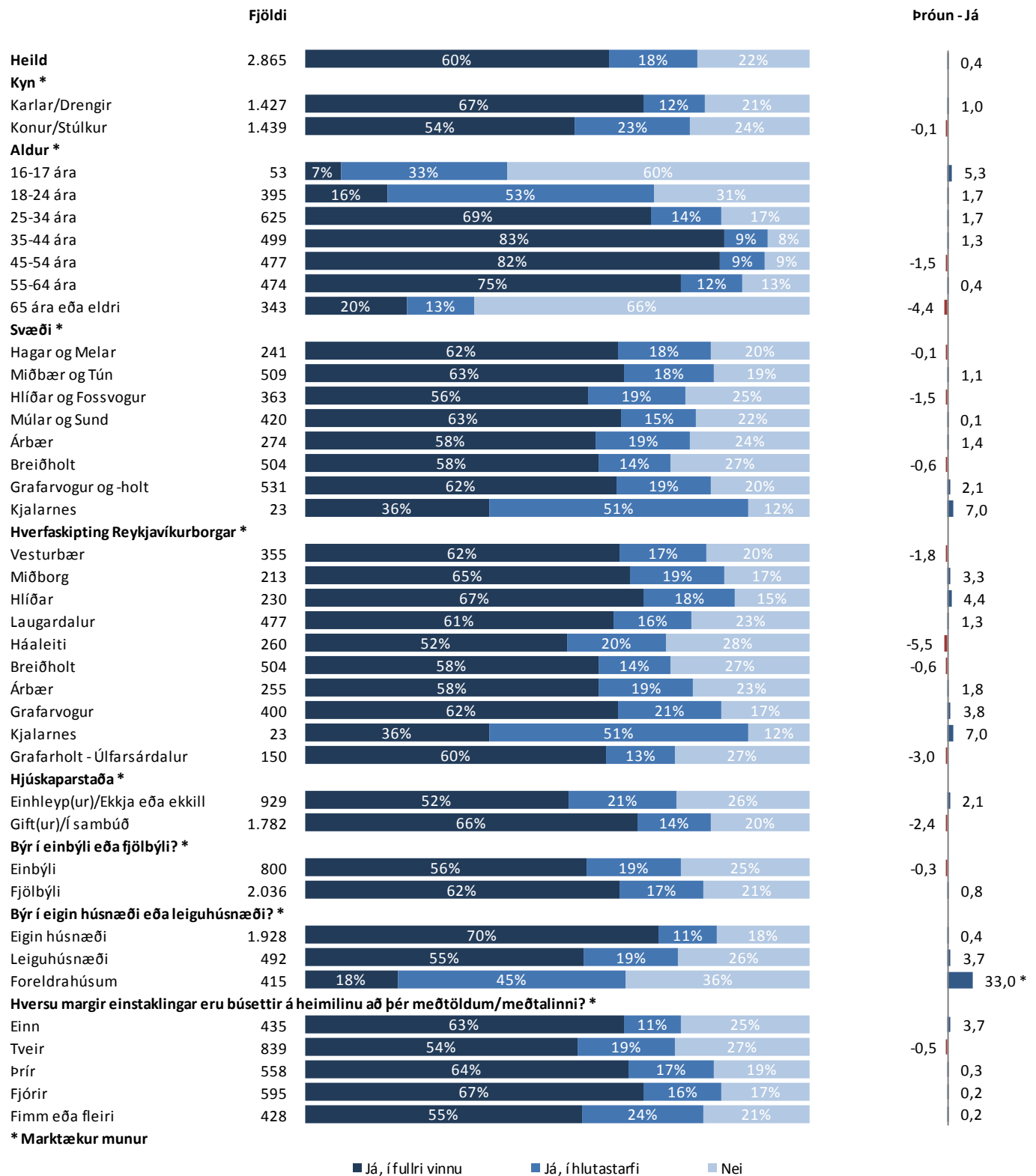


Þróun



Sp. 13. Ert þú í launaðri vinnu?

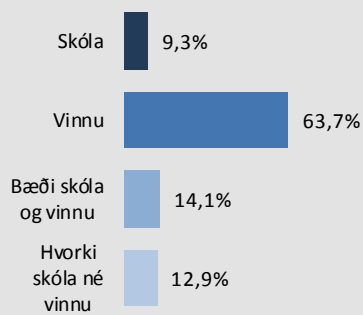
Greiningar



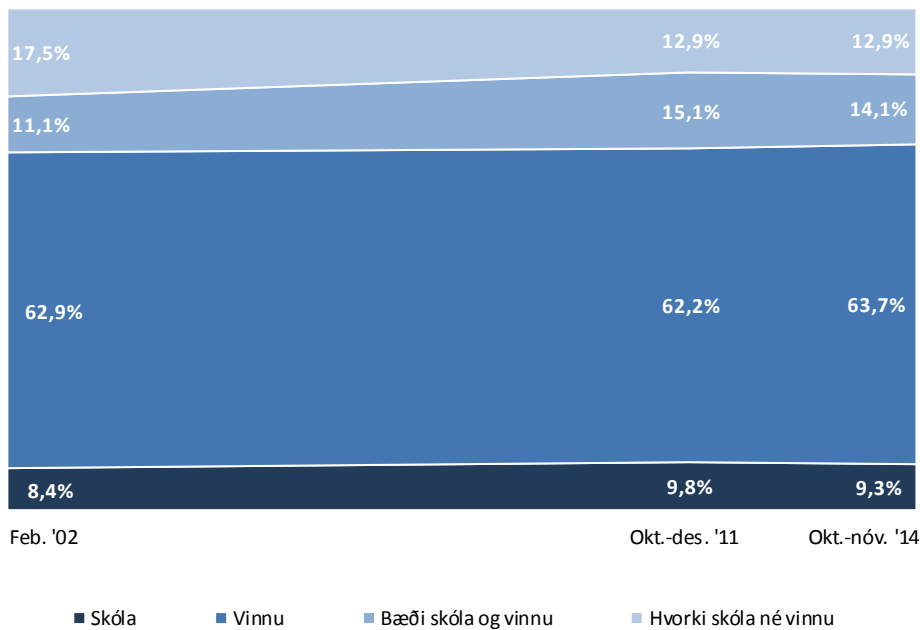
Sp. 14. Í skóla eða vinnu?

	Fjöldi	%	+/-
Skóla	267	9,3	1,1
Vinnu	1.827	63,7	1,8
Bæði skóla og vinnu	403	14,1	1,3
Hvorki skóla né vinnu	370	12,9	1,2
Fjöldi svara	2.867	100,0	
Tóku afstöðu	2.867	99,1	
Tóku ekki afstöðu	25	0,9	
Fjöldi aðspurðra	2.891	100,0	
Spurðir	2.891	85,6	
EKKI spurðir	487	14,4	
Fjöldi svarenda	3.378	100,0	

Þeir sem eru eldri en 15 ára voru spurðir þessarar spurningar.

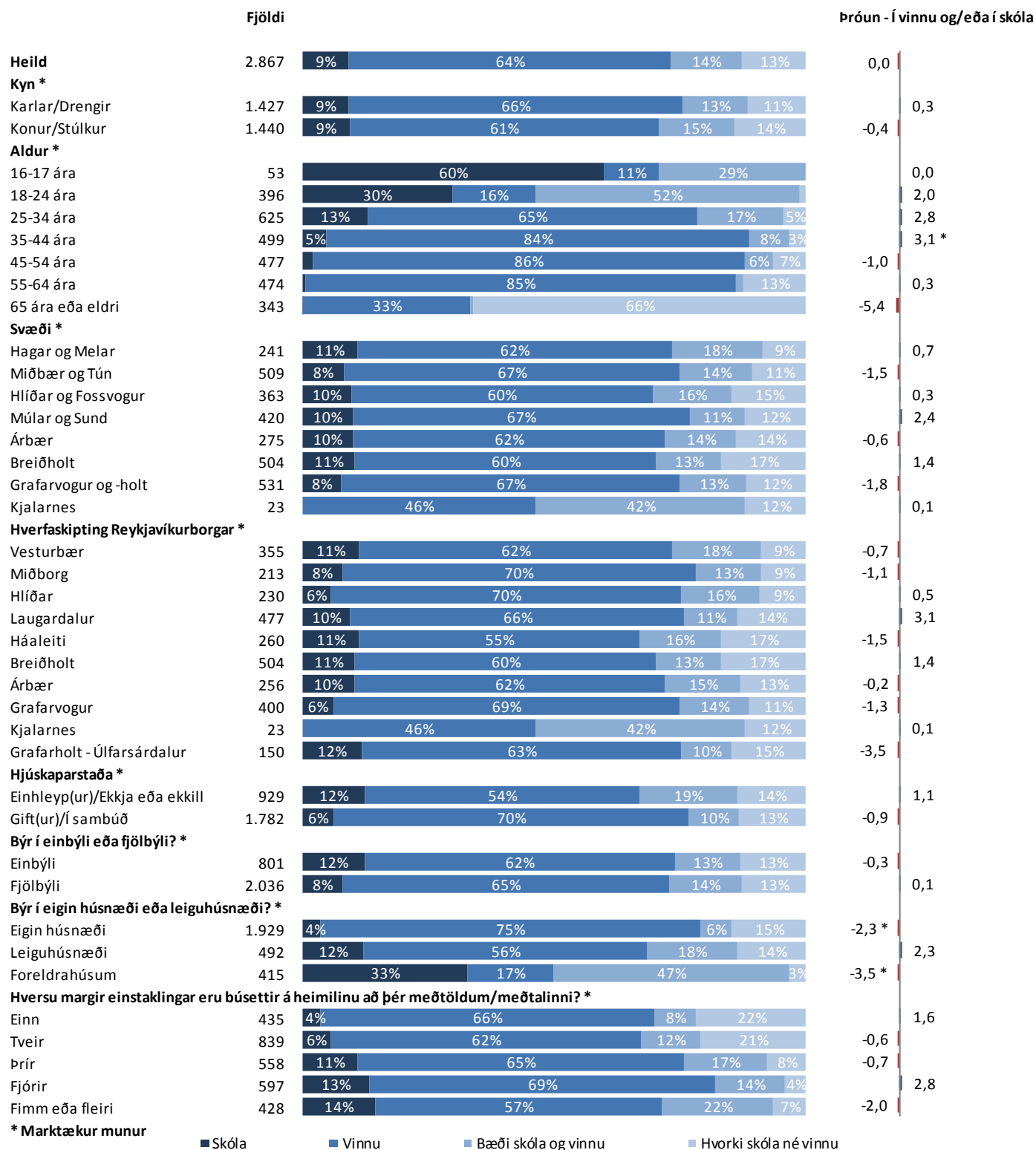


Þróun



Sp. 14. Í skóla eða vinnu?

Greiningar



* Marktækur munur

■ Skóla ■ Vinnu ■ Bæði skóla og vinnu ■ Hvorki skóla né vinnu

Sp. 15. Starfssvið

	Fjöldi	%	+/-
Verkaf./Ófaglærð st.	78	4,7	1,0
Einf. þjón.st./Afgr.st.	83	5,0	1,1
Fagl. iðnaðarst.	141	8,5	1,3
Skrifst.st./Sölum./Listam.	352	21,3	2,0
Fagl. st. v. opinb. þj.	247	14,9	1,7
Sérfr. í einkag.	337	20,3	1,9
Sérfr. í ríkisg.	186	11,2	1,5
Stjórnunarst.	175	10,6	1,5
Atvinnurek.	56	3,4	0,9
Fjöldi svara	1.655	100,0	
Tóku afstöðu	1.655	95,8	
Tóku ekki afstöðu	73	4,2	
Fjöldi aðspurðra	1.728	100,0	
Spurðir	1.728	51,2	
Ekki spurðir	1.650	48,8	
Fjöldi svarenda	3.378	100,0	

Þeir sem eru í fullu starfi (sp. 13) voru spurðir þessarar spurningar.

Starfssvið:

Verkaf./Ófaglært st.: Verkafólk, erfiðisvinna, ófaglærð störf, fiskvinnsla, sjómennska, búmennska

Einf. þjón.st./Afgr.st.: Einföld þjónustustörf, afgreiðslustörf

Fagl. iðnaðarst.: Faglærð iðnaðarstörf, rafvirkjar, húsmiðir, píparar

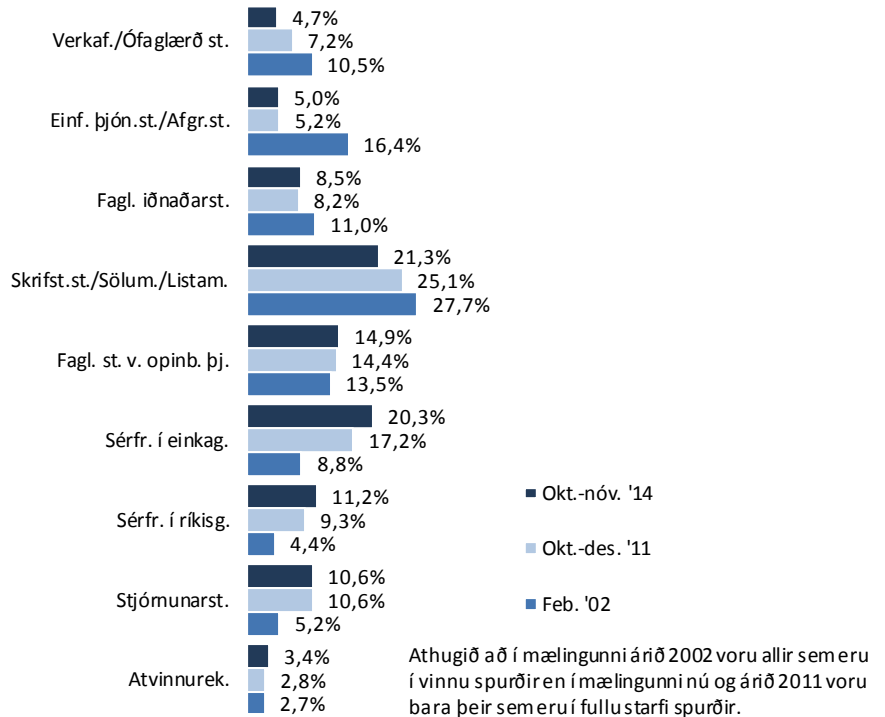
Skrifst.st./Sölum./Listam.: Skrifstofustörf, bankamenn, sölumenn, fulltrúar, listamenn

Fagl. st. v. opinb. þj.: Faglært fólk við opinbera þjónustu (t.d. kennarar/leikskólakennarar/sjúkraliðar)

Sérfr. í einkag.: Sérfræðingar í einkageira, lögfræðingar, viðskiptafræðingar, verkfræðingar

Sérfr. í ríkisg.: Sérfræðingar í ríkisgeira, læknar, lögfræðingar

Þróun



	Fjöldi	Ófaglærð störf/ þjónustustörf	Sölu-/ Listamenn	Faglærð störf	Sérfr./ Stjórnunarst./ Atv.rek.
Heild	1.655	10%	21%	23%	46%
Kyn *					
Karlar/Drengir	900	11%	13%	22%	53%
Konur/Stúlkur	755	8%	31%	25%	37%
Aldur *					
18-24 ára	56	43%	20%	9%	28%
25-34 ára	412	10%	23%	18%	48%
35-44 ára	400	8%	16%	27%	48%
45-54 ára	375	7%	22%	24%	46%
55-64 ára	343	6%	25%	27%	42%
65 ára eða eldri	65	15%	18%	24%	43%
Svæði *					
Hagar og Melar	143	6%	15%	23%	56%
Miðbær og Tún	309	8%	20%	18%	53%
Hlíðar og Fossvogur	194	9%	18%	23%	50%
Múlar og Sund	260	5%	20%	27%	48%
Árbær	154	12%	22%	20%	46%
Breiðholt	263	18%	22%	29%	31%
Grafarvogur og -holt	323	9%	27%	24%	41%
Kjalarnes	8	7%	25%	27%	40%

* Marktækur munur

Grænar tölur eru hærri en efri vikmörk fyrir heildina

en rauðar tölur eru lægri en neðri vikmörk fyrir heildina

Sp. 15. Starfssvið

Greiningar

	Fjöldi	Ófaglærð störf/ Þjónustustörf	Skrifst.st./ Sölu-/ Listamenn	Faglærð störf	Sérfr./ Stjórnunarst./ Atv.rek.
Heild	1.655	10%	21%	23%	46%
Hverfaskipting Reykjavíkurborgar *					
Vesturbær	214	7%	15%	25%	53%
Miðborg	130	5%	21%	17%	58%
Hlíðar	150	12%	20%	17%	50%
Laugardalur	287	6%	20%	26%	48%
Háaleiti	127	8%	19%	22%	51%
Breiðholt	263	18%	22%	29%	31%
Árbær	145	12%	23%	20%	45%
Grafarvogur	245	8%	30%	24%	38%
Kjalarnes	8	7%	25%	27%	40%
Grafarholt - Úlfarsárdalur	88	11%	17%	21%	51%
Hjúskaparstaða *					
Einhleyp(ur)/Ekkja eða ekill	475	13%	27%	27%	34%
Gíft(ur)/Í sambúð	1.153	8%	19%	22%	51%
Býr í einbýli eða fjölbýli? *					
Einbýli	435	7%	18%	23%	52%
Fjölbýli	1.206	10%	23%	24%	43%
Býr í eigin húsnæði eða leiguhúsnæði? *					
Eigin húsnæði	1.308	7%	22%	23%	48%
Leiguhúsnæði	263	19%	18%	26%	37%
Foreldrahúsum	62	32%	25%	18%	25%
Hversu margir einstaklingar eru búsettir á heimilinu að þér meðtöldum/meðtalinni? *					
Einn	268	13%	25%	29%	33%
Tveir	435	9%	24%	21%	47%
Þrír	333	12%	20%	21%	47%
Fjórir	389	8%	20%	25%	47%
Fimm eða fleiri	224	8%	16%	23%	53%
Í skóla eða vinnu? *					
Vinnu	1.544	9%	22%	23%	46%
Bæði skóla og vinnu	111	21%	14%	29%	36%

*** Marktækur munur**

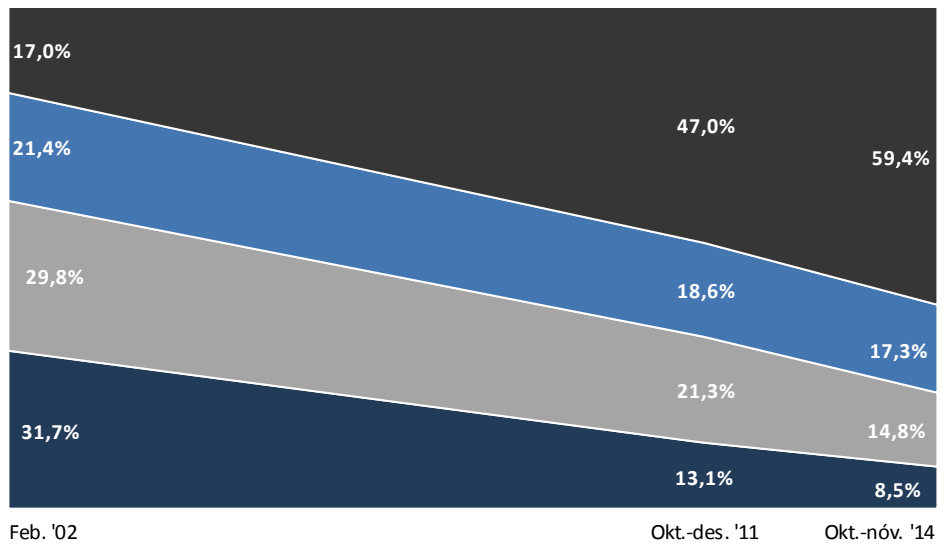
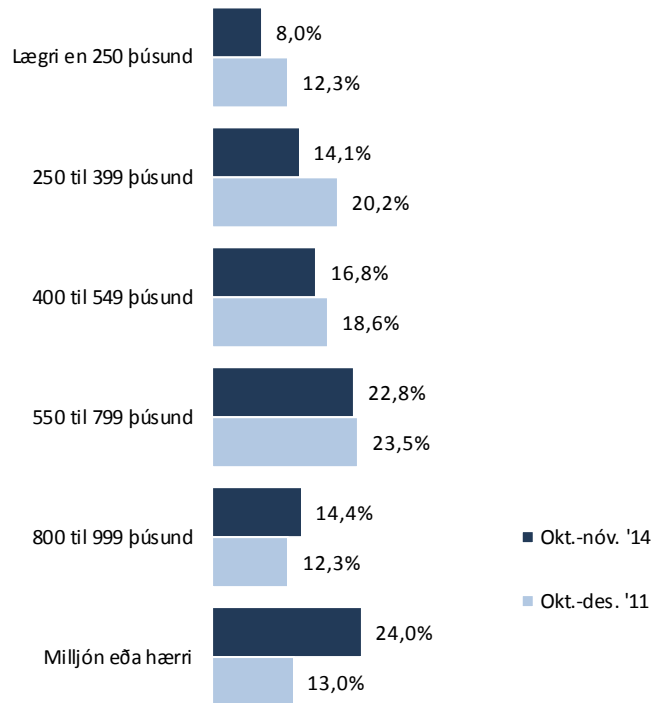
Grænar tölur eru hærrí en efri vikmörk fyrir heildina en rauðar tölur eru lægri en neðri vikmörk fyrir heildina

Sp. 16. Fjölskyldutekjur

	Fjöldi	%	+/-
Lægri en 250 þúsund	194	8,0	1,1
250 til 399 þúsund	342	14,1	1,4
400 til 549 þúsund	408	16,8	1,5
550 til 799 þúsund	554	22,8	1,7
800 til 999 þúsund	349	14,4	1,4
Milljón eða hærri	582	24,0	1,7
Fjöldi svara	2.429	100,0	
Tóku afstöðu	2.429	80,3	
Tóku ekki afstöðu	595	19,7	
Fjöldi aðspurðra	3.025	100,0	
Spurðir	3.025	89,5	
Ekki spurðir	353	10,5	
Fjöldi svarenda	3.378	100,0	

Þeir sem eru á aldrinum 12 - 18 ára voru ekki spurðir þessarar spurningar.

Þróun

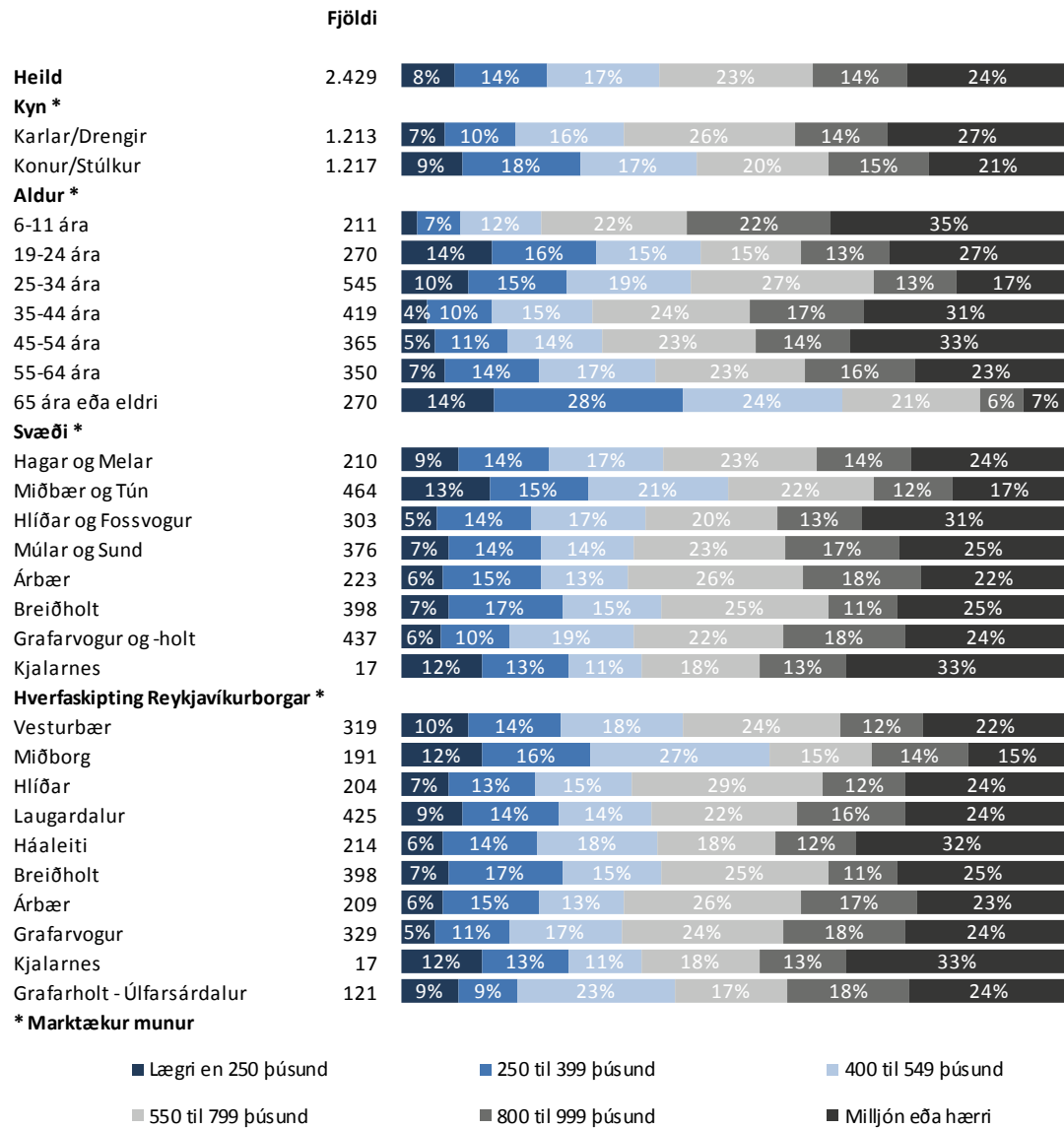


■ Lægri en 250 þúsund ■ 250 til 399 þúsund ■ 400 til 549 þúsund ■ 550 þúsund eða hærri

Athugið að á þróunarmyndinni hér fyrir ofan er einungis unnið með svör þeirra sem eru eldri en 18 ára.

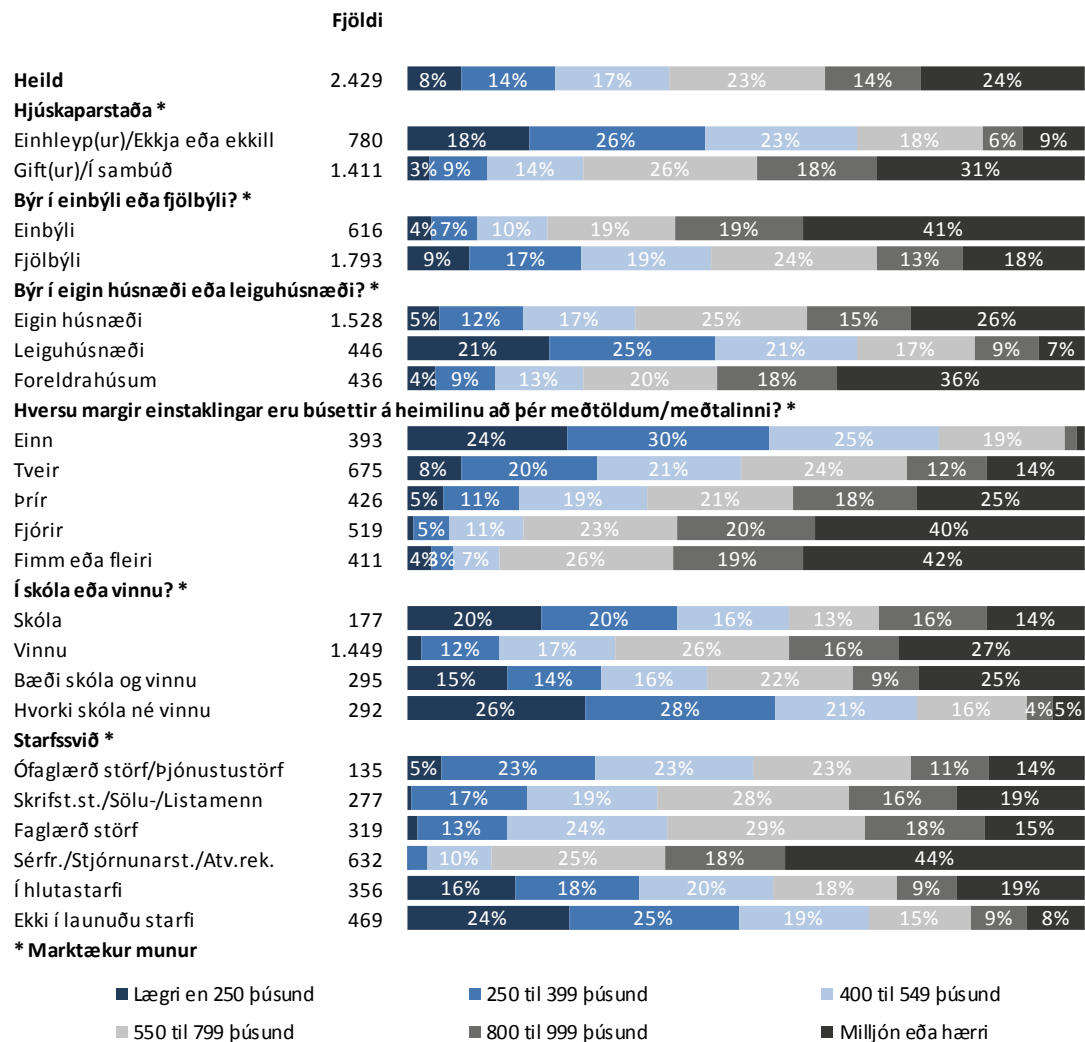
Sp. 16. Fjölskyldutekjur

Greiningar



Sp. 16. Fjölskyldutekjur

Greiningar



■ Lægrí en 250 þúsund

■ 550 til 799 þúsund

■ 250 til 399 þúsund

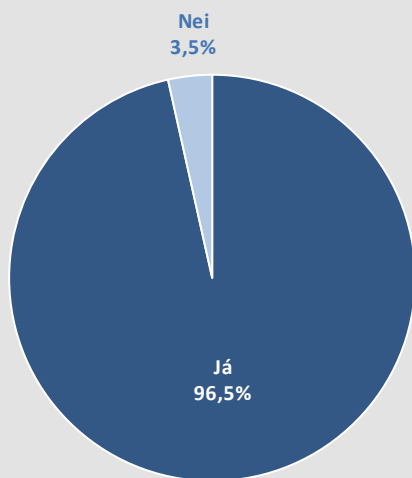
■ 800 til 999 þúsund

■ 400 til 549 þúsund

■ Milljón eða hærrí

Sp. 17. Hefur þú bílpróf?

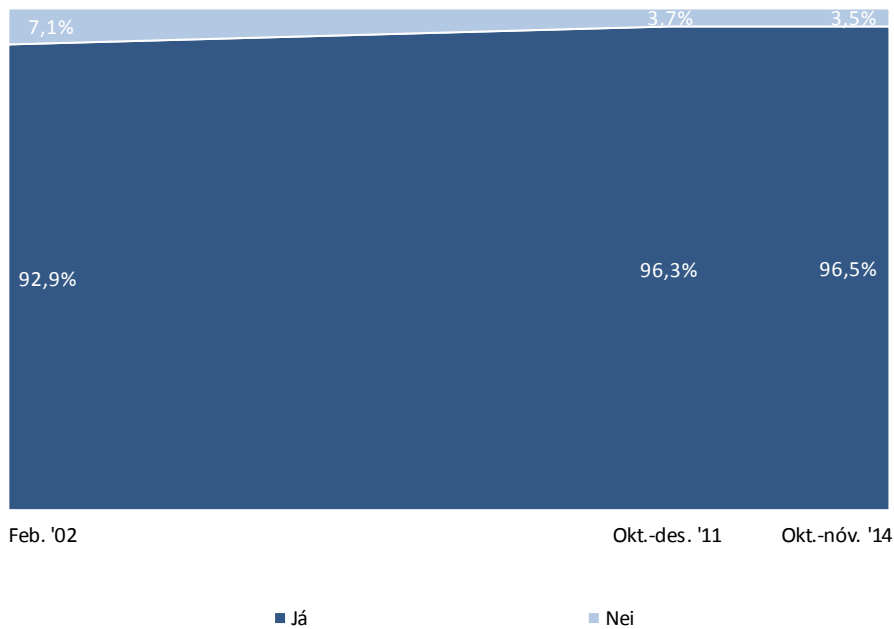
	Fjöldi	%	+/-
Já	2.704	96,5	0,7
Nei	98	3,5	0,7
Fjöldi svara	2.801	100,0	
Tóku afstöðu	2.801	97,9	
Tóku ekki afstöðu	59	2,1	
Fjöldi aðspurðra	2.860	100,0	
Spurðir	2.860	84,7	
Ekki spurðir	518	15,3	
Fjöldi svarenda	3.378	100,0	



Þeir sem eru eldri en 16 ára voru spurðir þessarar spurningar.

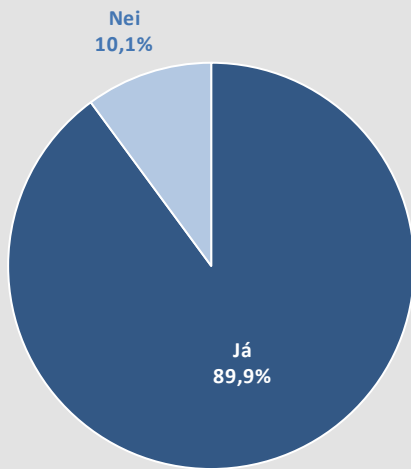
Vegna einsleitni í dreifingu svara eru greiningar ekki sýndar.

Þróun



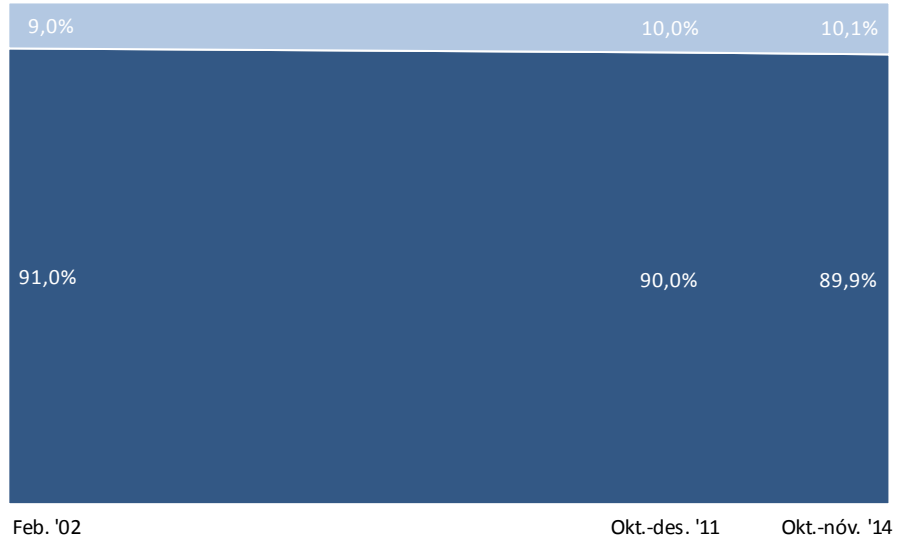
Sp. 18. Hefur þú bíl til umráða?

	Fjöldi	%	+/-
Já	2.419	89,9	1,1
Nei	272	10,1	1,1
Fjöldi svara	2.691	100,0	
Tóku afstöðu	2.691	99,5	
Tóku ekki afstöðu	12	0,5	
Fjöldi aðspurðra	2.704	100,0	
Spurðir	2.704	80,0	
Ekki spurðir	674	20,0	
Fjöldi svarenda	3.378	100,0	



Þeir sem eru með bílpróf (sp. 17) voru spurðir þessarar spurningar.

Þróun



■ Já ■ Nei

Fjöldi

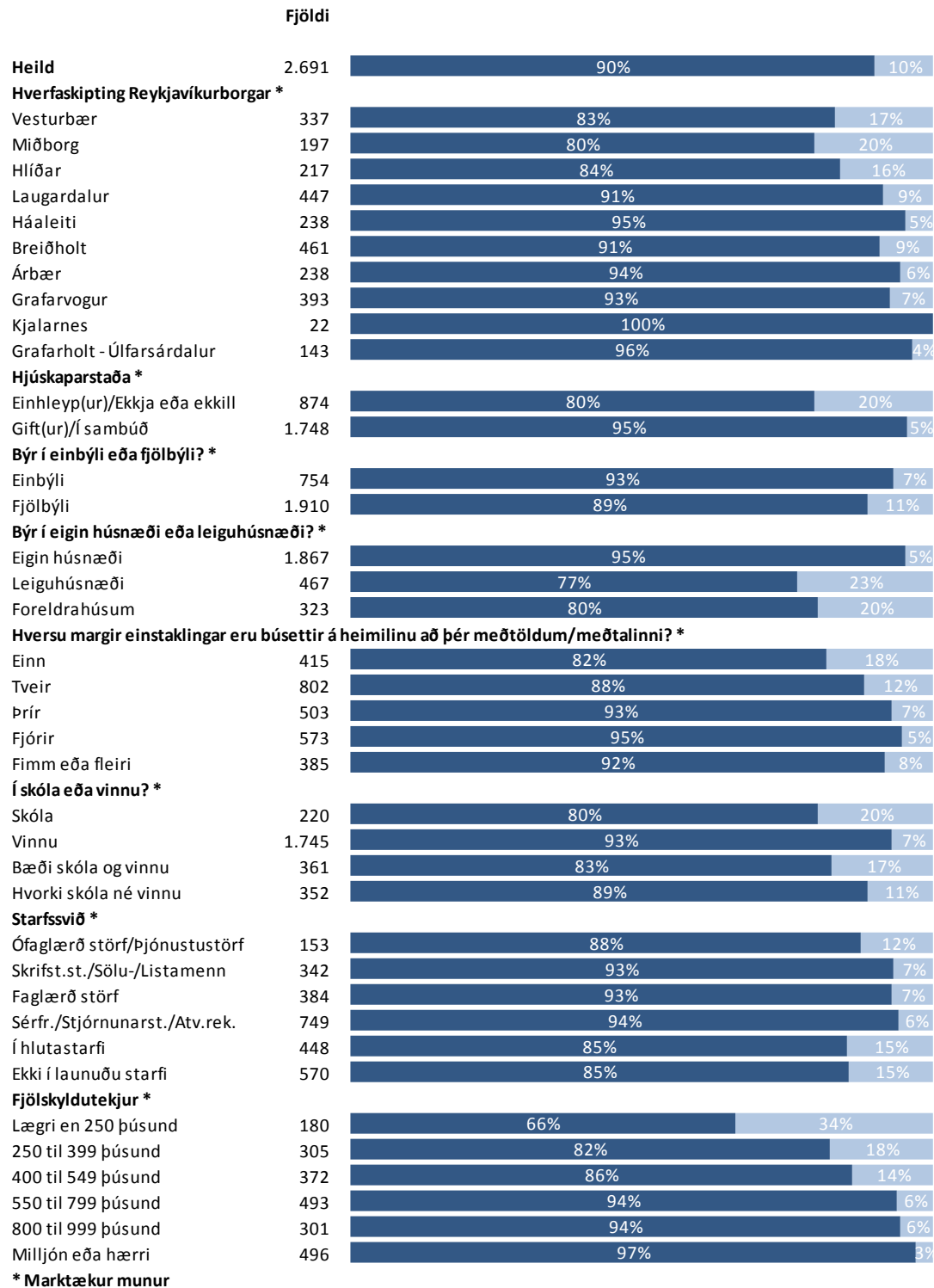
Samantekt	Fjöldi	Já (%)	Nei (%)
Heild	2.691	90%	10%
Kyn			
Karlar/Drengir	1.329	90%	10%
Konur/Stúlkur	1.362	90%	10%
Aldur *			
17-24 ára	353	78%	22%
25-34 ára	603	82%	18%
35-44 ára	486	95%	5%
45-54 ára	456	96%	4%
55-64 ára	461	94%	6%
65 ára eða eldri	331	95%	5%
Svæði *			
Hagar og Melar	225	87%	13%
Miðbær og Tún	485	79%	21%
Hlíðar og Fossvogur	335	93%	7%
Múlar og Sund	390	94%	6%
Árbær	257	95%	5%
Breiðholt	461	91%	9%
Grafarvogur og -holt	516	93%	7%
Kjalarnes	22	100%	0%

■ Já ■ Nei

* Marktækur munur

Sp. 18. Hefur þú bíl til umráða?

Greiningar



* Marktækur munur

■ Já

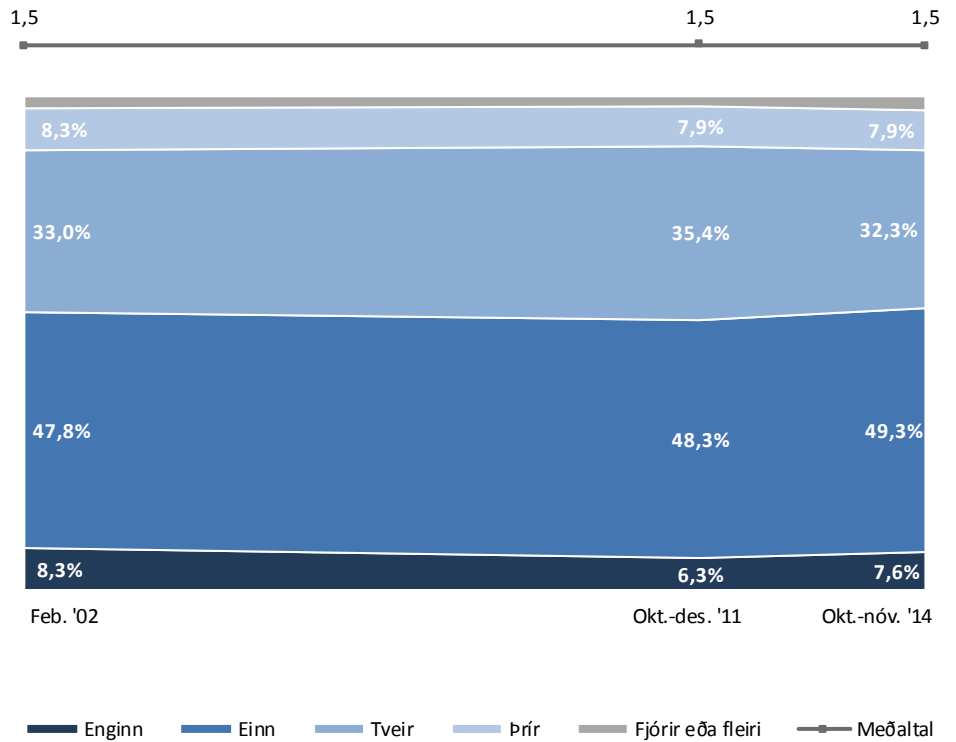
■ Nei

Sp. 19. Hvað eru margir bílar á heimilinu?

	Fjöldi	%	+/-
Enginn	251	7,6	0,9
Einn	1.638	49,3	1,7
Tveir	1.072	32,3	1,6
Þrír	261	7,9	0,9
Fjórir eða fleiri	98	2,9	0,6
Fjöldi svara	3.321	100,0	
Tóku afstöðu	3.321	98,3	
Tóku ekki afstöðu	57	1,7	
Fjöldi svarenda	3.378	100,0	
Meðaltal	1,5		
Vikmörk ±	0,0		
Staðalfrávik	0,9		

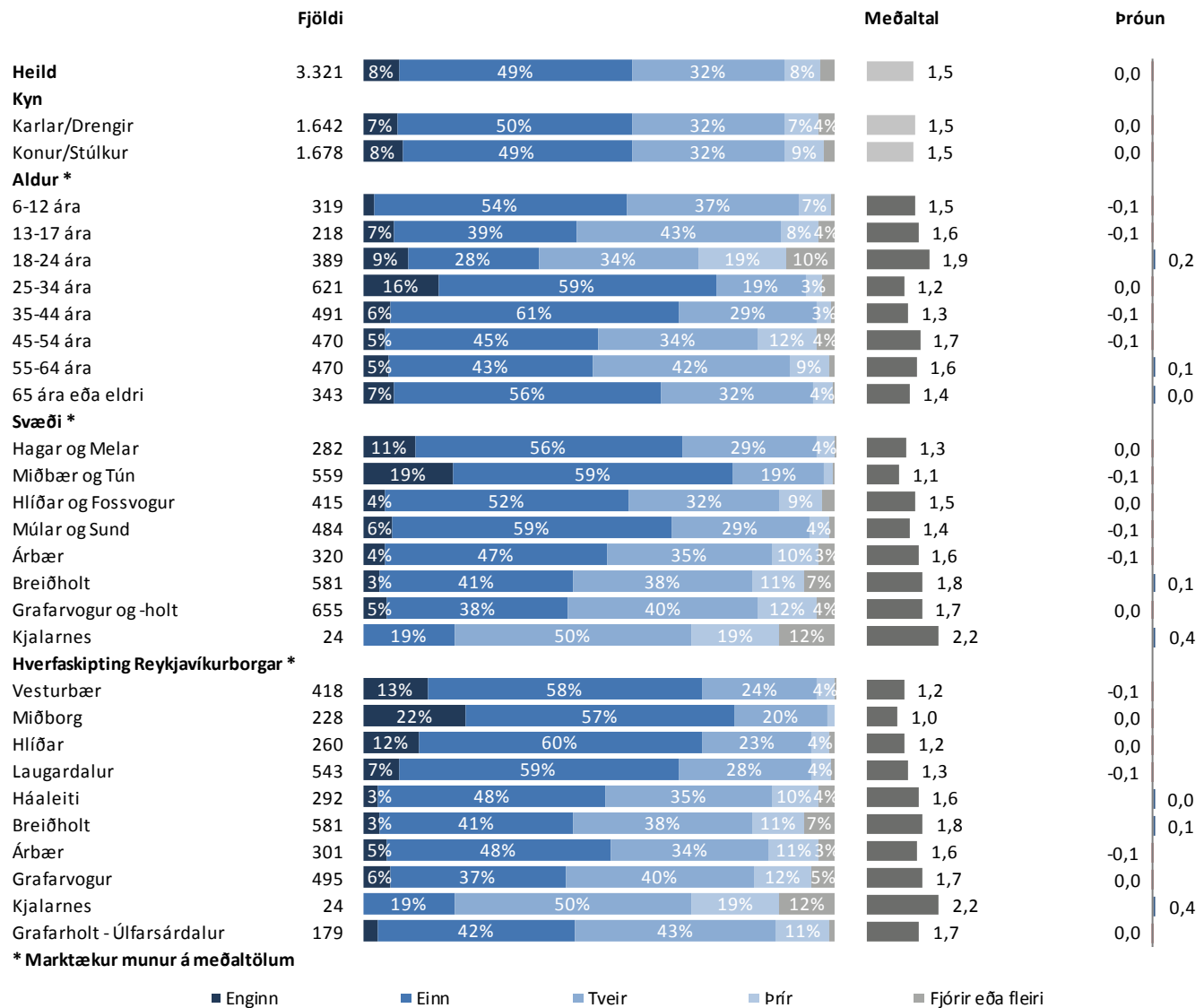
Athugið að svamöguleikinn "Fjórir eða fleiri" fær gildi 4 í útreikningu á meðalfjölda bíla á heimili.

Þróun



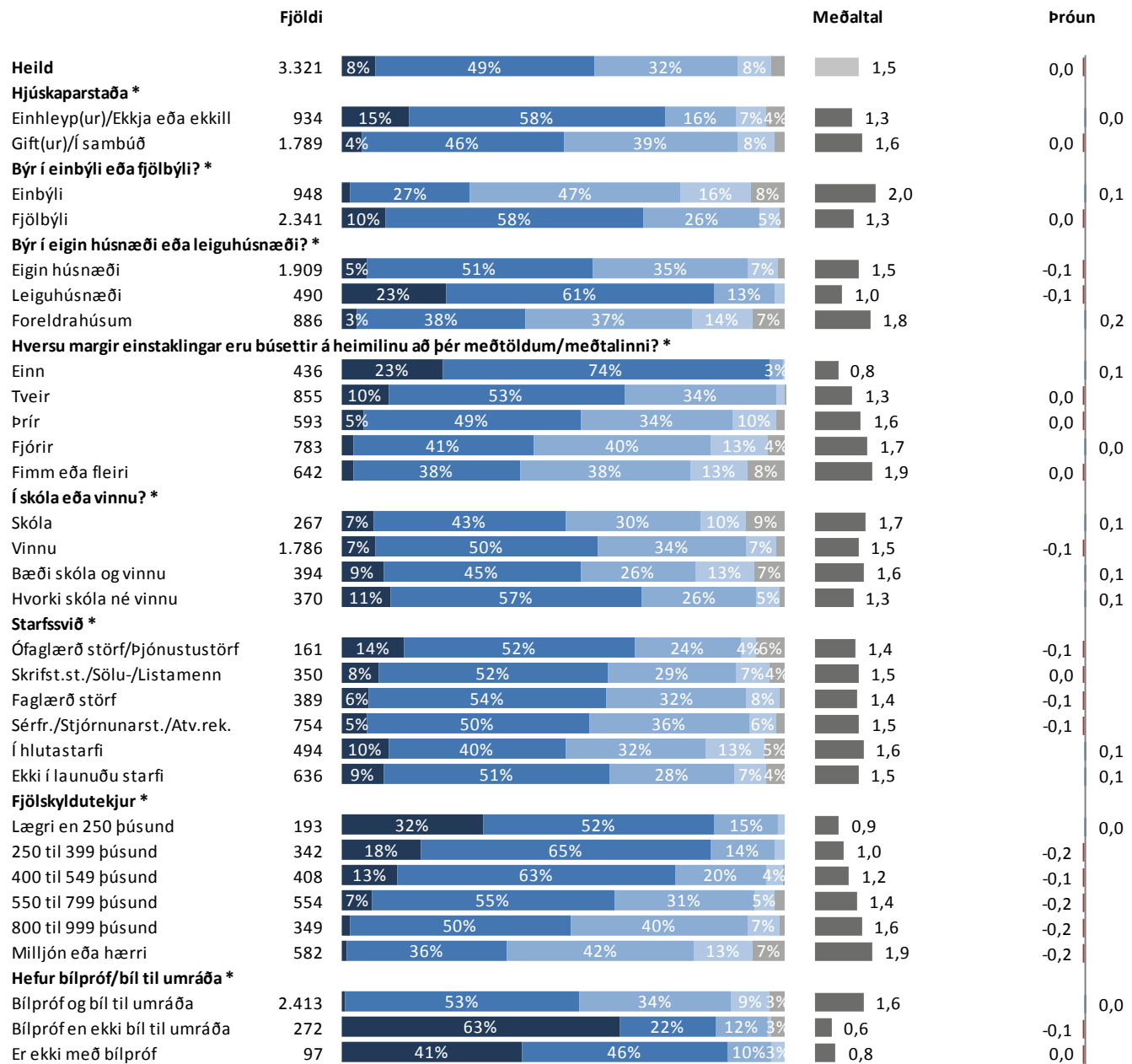
Sp. 19. Hvað eru margir bílar á heimilinu?

Greiningar



Sp. 19. Hvað eru margir bílar á heimilinu?

Greiningar



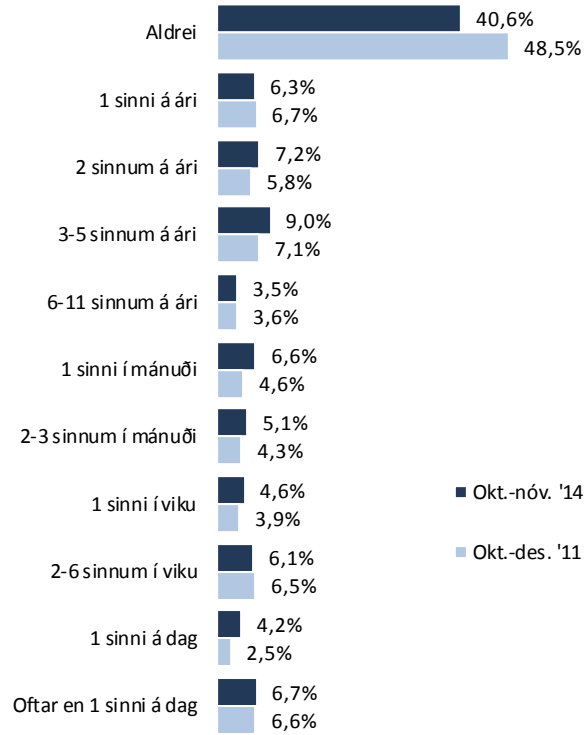
* Marktækur munur á meðaltölum

■ Enginn ■ Ein ■ Tveir ■ Þrír ■ Fjórir eða fleiri

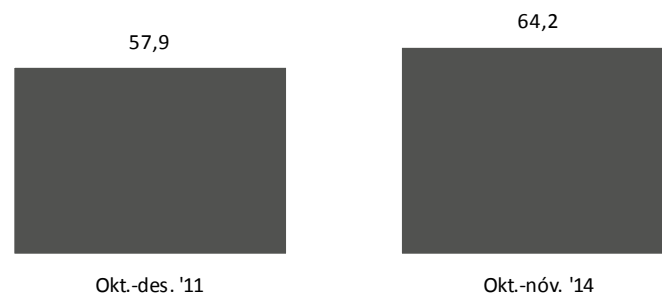
Sp. 20. Hversu oft tekur þú/barnið þitt að jafnaði strætó?

	Fjöldi	%	+/-
Aldrei	1.328	40,6	1,7
1 sinni á ári	208	6,3	0,8
2 sinnum á ári	237	7,2	0,9
3-5 sinnum á ári	293	9,0	1,0
6-11 sinnum á ári	115	3,5	0,6
1 sinni í mánuði	216	6,6	0,9
2-3 sinnum í mánuði	168	5,1	0,8
1 sinni í viku	152	4,6	0,7
2-6 sinnum í viku	201	6,1	0,8
1 sinni á dag	137	4,2	0,7
Oftar en 1 sinni á dag	218	6,7	0,9
Fjöldi svara	3.274	100,0	
Tóku afstöðu	3.274	96,9	
Tóku ekki afstöðu	104	3,1	
Fjöldi svarenda	3.378	100,0	
Meðaltal (á ári)	64,2		
Vikmörk ±	5,4		
Staðalfrávik	156,2		

Þróun

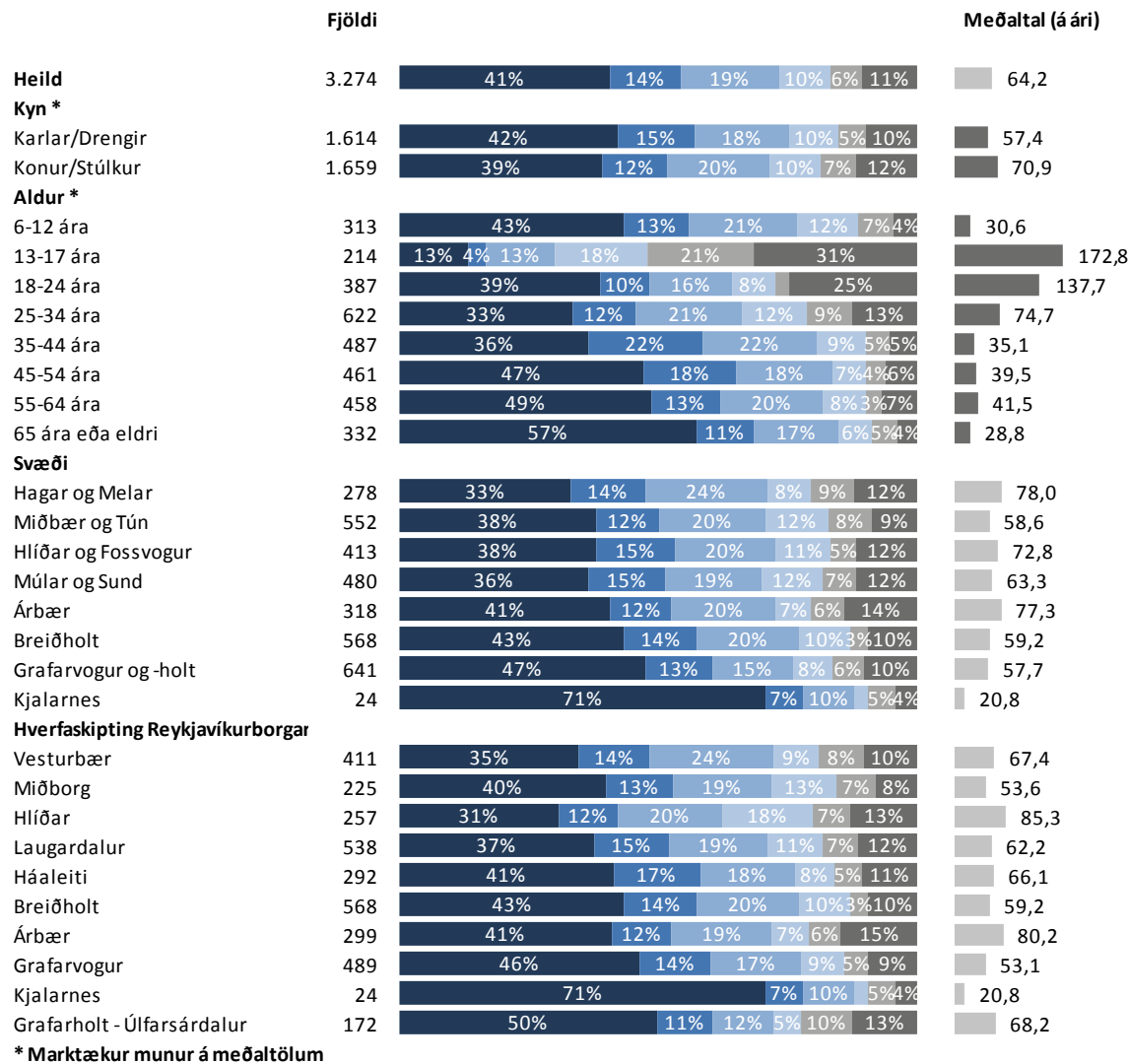


Meðaltal (á ári)



Sp. 20. Hversu oft tekur þú/barnið þitt að jafnaði strætó?

Greiningar

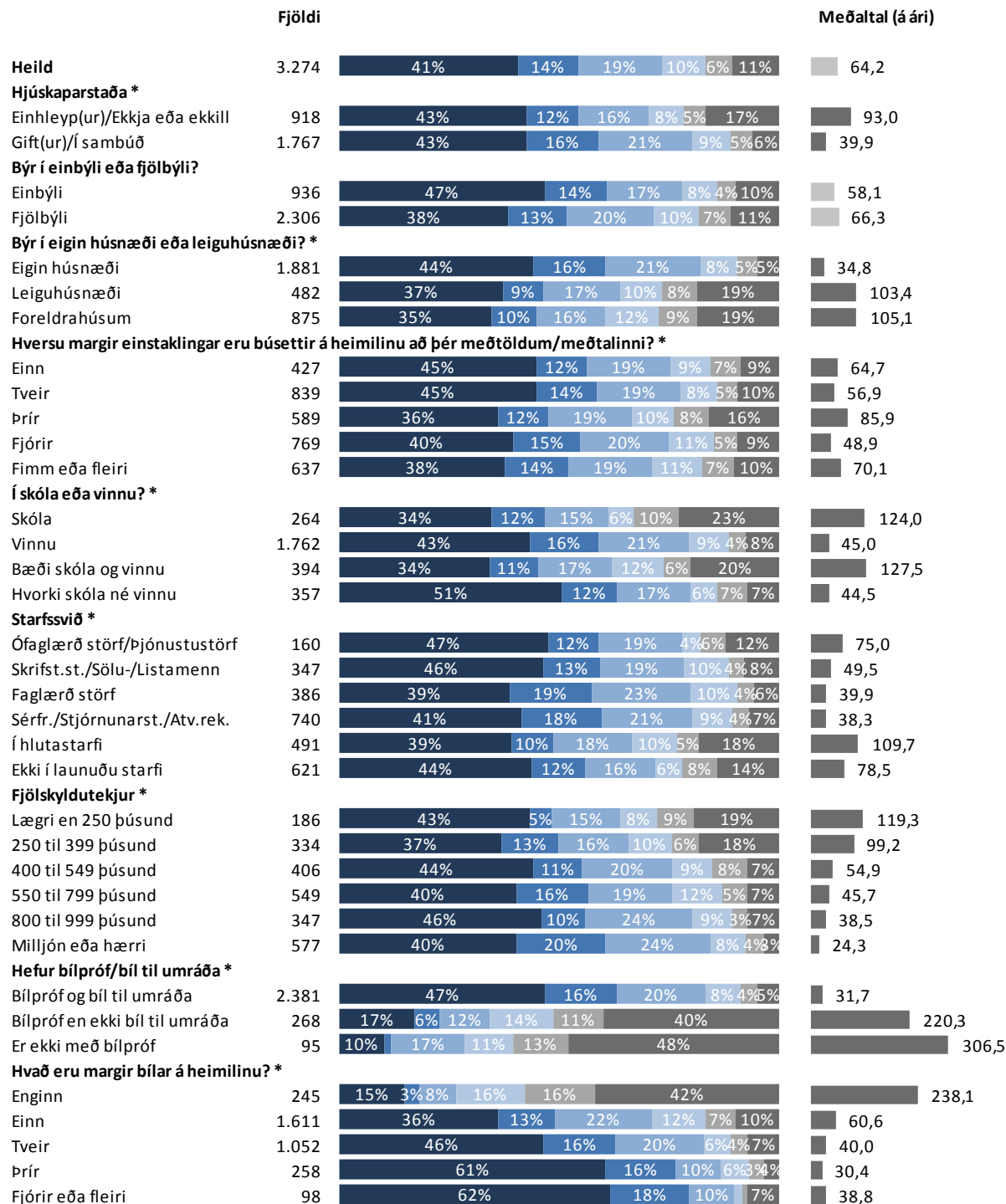


* Marktækur munur á meðaltölum

■ Aldrei ■ 1-2 sinnum á ári ■ 3-12 sinnum á ári ■ 2-4 sinnum í mánuði ■ 2-6 sinnum í viku ■ Daglega

Sp. 20. Hversu oft tekur þú/barnið þitt að jafnaði strætó?

Greiningar

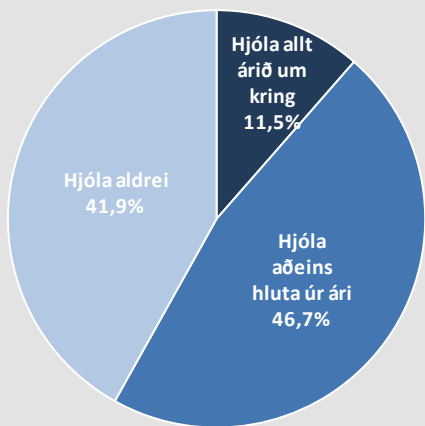


* Marktækur munur á meðtölum

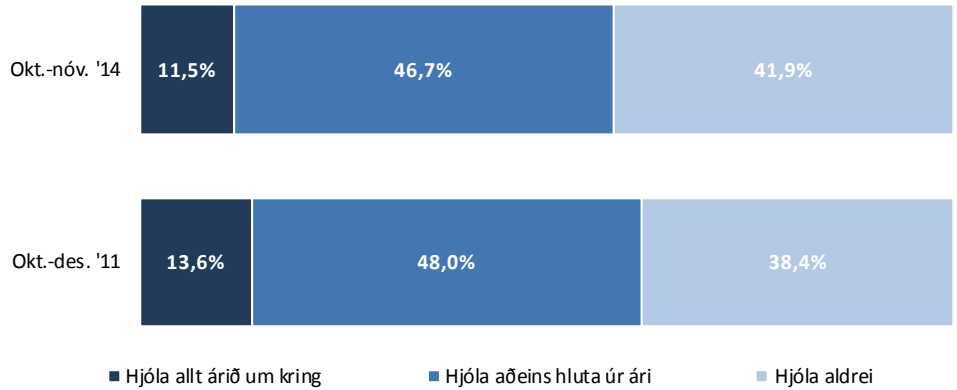
■ Aldrei ■ 1-2 sinnum á ári ■ 3-12 sinnum á ári ■ 2-4 sinnum í mánuði ■ 2-6 sinnum í viku ■ Daglega

Sp. 21. Hvað af eftirtöldu á best við um þig/barnið þitt og hjólreiðar?

	Fjöldi	%	+/-
Hjóla allt árið um kring	376	11,5	1,1
Hjóla aðeins hluta úr ári	1.534	46,7	1,7
Hjóla aldrei	1.377	41,9	1,7
Fjöldi svara	3.287	100,0	
Tóku afstöðu	3.287	97,3	
Tóku ekki afstöðu	91	2,7	
Fjöldi svarenda	3.378	100,0	



Þróun



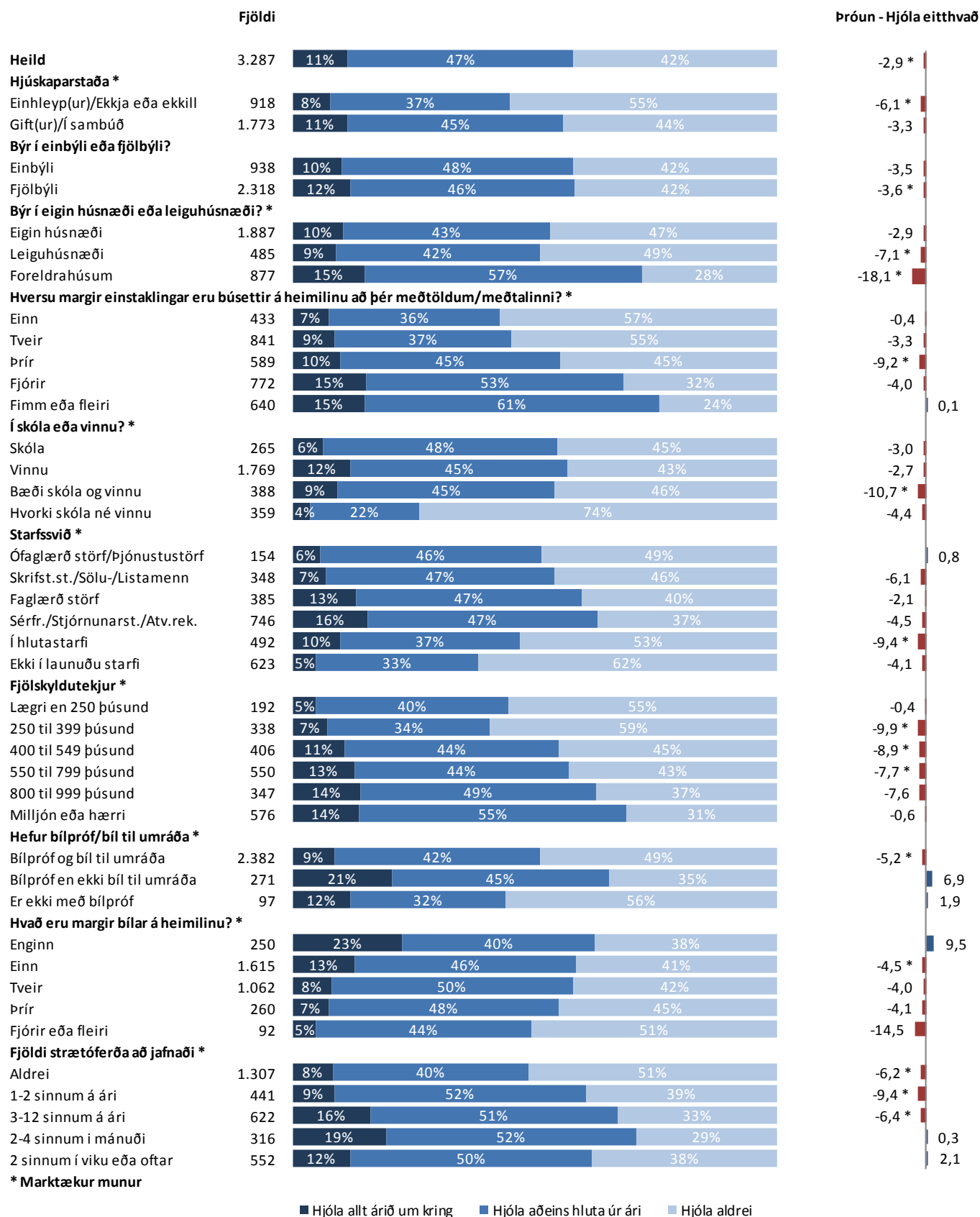
	Fjöldi	Próun - Hjóla eitt hváð
Heild	3.287	-3,5 *
Kyn *		
Karlar/Drengir	1.623	-3,0
Konur/Stúlkur	1.664	-4,0 *
Aldur *		
6-12 ára	319	-1,4
13-17 ára	218	1,9
18-24 ára	382	-11,0 *
25-34 ára	619	-0,7
35-44 ára	483	-8,8 *
45-54 ára	465	-1,4
55-64 ára	464	-1,8
65 ára eða eldri	338	-0,8
Svæði *		
Hagar og Melar	278	-1,8
Miðbær og Tún	557	-0,4
Hlíðar og Fossvogur	411	-3,7
Múlar og Sund	482	-2,3
Árbær	318	-1,9
Breiðholt	571	-2,3
Grafarvogur og -holt	647	-8,7 *
Kjalarnes	24	-18,3
Hverfaskipting Reykjavíkurborgar *		
Vesturbær	411	-2,4
Miðborg	226	-5,5
Hlíðar	260	5,1
Laugardalur	541	-4,0
Háaleiti	290	-2,4
Breiðholt	571	-2,3
Árbær	299	-1,0
Grafarvogur	488	-7,5 *
Kjalarnes	24	-18,3
Grafarholt - Úlfarsárdalur	178	-12,5 *

* Marktækur munur

■ Hjóla allt árið um kring ■ Hjóla aðeins hluta úr ári ■ Hjóla aldrei

Sp. 21. Hvað af eftirtöldu á best við um þig/barnið þitt og hjólreiðar?

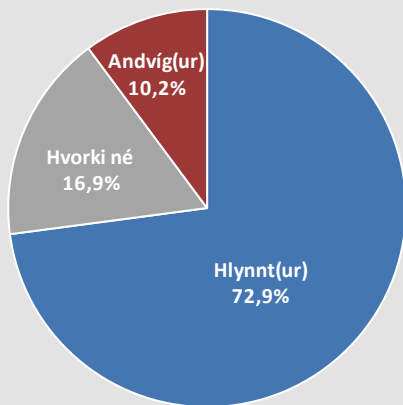
Greiningar



Leiðbeiningar um túlkun niðurstaðna

Ertu hlynnt(ur) eða andvíg(ur) ...?

	Fjöldi	%	+/-
Mjög hlynnt(ur) (5)	217	27,6	3,1
Frekar hlynnt(ur) (4)	356	45,3	3,5
Hvorki né (3)	133	16,9	2,6
Frekar andvíg(ur) (2)	61	7,8	1,9
Mjög andvíg(ur) (1)	19	2,4	1,1
Hlynnt(ur)	72,9	3,1	
Hvorki né	16,9	2,6	
Andvíg(ur)	10,2	2,1	
Fjöldi svara	786	100,0	
Tóku afstöðu	786	69,2	
Tóku ekki afstöðu	350	30,8	
Fjöldi aðspurðra	1.136	100,0	
Spurðir	1.136	95,8	
Ekki spurðir	50	4,2	
Fjöldi svarenda	1.186	100,0	
Meðaltal (1-5)	3,9		
Vikmörk ±	0,1		



Í **tíðnitöflu** má sjá hvernig svör þátttakenda dreifast á ólíka svarkosti. Þar má einnig sjá hversu margir tóku afstöðu til spurningarinnar og hversu margir voru spurðir. Í töflunni hér fyrir ofan má sjá að tæplega 28% þátttakenda eru mjög hlynnt því sem spurt var um og ríflega 45% frekar hlynnt. Ef teknir eru saman þeir sem segjast frekar og mjög hlynntir má sjá að í heildina eru tæplega 73% hlynnt málefningu. Vekja ber athygli á að hátt hlutfall aðspurðra, eða 30,8%, tók ekki afstöðu til spurningarinnar og er talan því rauðlituð því til áherslu.

Meðaltal er reiknað með því að leggja saman margfeldi af vægi svars og fjölda sem velja það svar og deila upp í summuna með heildarfjölda svara. Í töflunni hér fyrir ofan reiknast meðaltal skv. eftirfarandi formúlu: [Mjög hlynnt(ur) (fj. x 5) + frekar hlynnt(ur) (fj. x 4) + hvorki né (fj. x 3) + frekar andvíg(ur) (fj. x 2) + mjög andvíg(ur) (fj. x 1)] / Heildarfjöldi svara. Í þessu dæmi tekur meðaltalið gildi á kvarðanum 1 til 5 en meðaltalið tekur gildi á því bili sem kvarðinn er hverju sinni.



Vikmörk (sjá +/- dálk í tíðnitöflu)

Til að geta áttað sig betur á niðurstöðum rannsókna er nauðsynlegt að skilja hvað vikmörk eru. Vikmörk eru reiknuð fyrir hverja hlutfallstölu og meðaltöl og ná jafn langt upp fyrir og niður fyrir töluna nema ef vikmörkin fara niður að 0% eða upp að 100%. Oftast er miðað við 95% vissu. Segja má með 95% vissu að niðurstaða sem fengin er úr rannsókn liggja innan þessara vikmarka ef allir í þýðinu eru spurðir. Í dæminu hér til hliðar má segja með 95% vissu að hefðu allir í þýði verið spurðir, hefðu á bilinu 24,5% til 30,7% (27,6% +/- 3,1%) verið mjög hlynnt málefningu. Einnig má nota vikmörk til að skoða hvort marktækur munur sé á fjölda þeirra sem velja ólíka svarkosti. Ef vikmörkin skarast ekki er marktækur munur á fjölda num. T.d. væri hægt að segja með 95% vissu að marktækt fleiri einstaklingar séu frekar hlynntir málefningu en mjög hlynntir því.

	Fjöldi	Meðaltal (1-5)					Þróun
Heild	786	28%	45%	17%	8%	3,9	0,1 *
Kyn							
Karlar	396	29%	44%	17%	7%	3,9	0,3 *
Konur	390	26%	47%	17%	8%	3,9	-0,1
Aldur*							
18-24 ára	166	22%	45%	16%	13%	3,7	0,1
25-34 ára	159	23%	43%	16%	14%	3,7	0
35-44 ára	164	25%	42%	24%	7%	3,8	-0,1
45-54 ára	136	30%	48%	15%	5%	4,0	0,1
55 ára eða eldri	161	32%	48%	12%	4%	4,0	0

* Marktækur munur á meðaltölum

■ Mjög hlynnt(ur) ■ Frekar hlynnt(ur) ■ Hvorki né ■ Frekar andvíg(ur) ■ Mjög andvíg(ur)

Greiningar og marktækt

Oft er gerð greining á hverri spurningu eftir lýðfræðibreytum, s.s. kyni, aldri og búsetu, sem og eftir öðrum spurningum í sömu könnun. Hér fyrir neðan má sjá greiningu eftir kyni og aldri þátttakenda. Þar sést t.d. að 29% karla eru mjög hlynntir málefningu á móti 26% kvenna. Í greiningum er jafnframt sýnt meðaltal mismunandi hópa og tekið fram hvort sá munur á meðaltölum sem kom fram á hópum í könnuninni er tölfræðilega marktækur. Þegar munurinn er marktækur er titillinn stjórnumerktur, eins og í tilfelli aldurs spurningarinnar í greiningunni hér fyrir neðan. Að auki eru súlur sem sýna meðaltöl lítaðar dökkgráar til áherslu.

Algengur misskilningur er að ef tölfræðiprófið er ekki marktækt þá sé ekkert að marka þá niðurstöðu. Það er hins vegar rangt, því merking tölfræðilegrar marktæktar felst í því hvort hægt sé að alhæfa mun sem kemur fram í könnun yfir á þýði. Í dæminu hér fyrir neðan má sjá að eftir því sem fólk eldist er það hlynntara málefningu og staðhæfa má með 95% vissu að þessi munur eftir aldurshópum á sér einnig stað í þýðinu (t.d. meðal þjóðarinnar).

Langst til hægri á myndinni hér fyrir ofan er sýndar breytingar á meðaltölum frá síðustu mælingu. Í þessu dæmi má sjá að meðaltal karla hefur lækkað um 0,3 stig frá síðustu mælingu (er nú 3,9 og var síðast 3,6). Stjórnumerkingin við súluna vísar til þess að munur milli mælinga er tölfræðilega marktækur. Því má segja að karlmenn séu nú að jafnaði hlynntari málefningu en þeir voru í síðustu mælingu.