

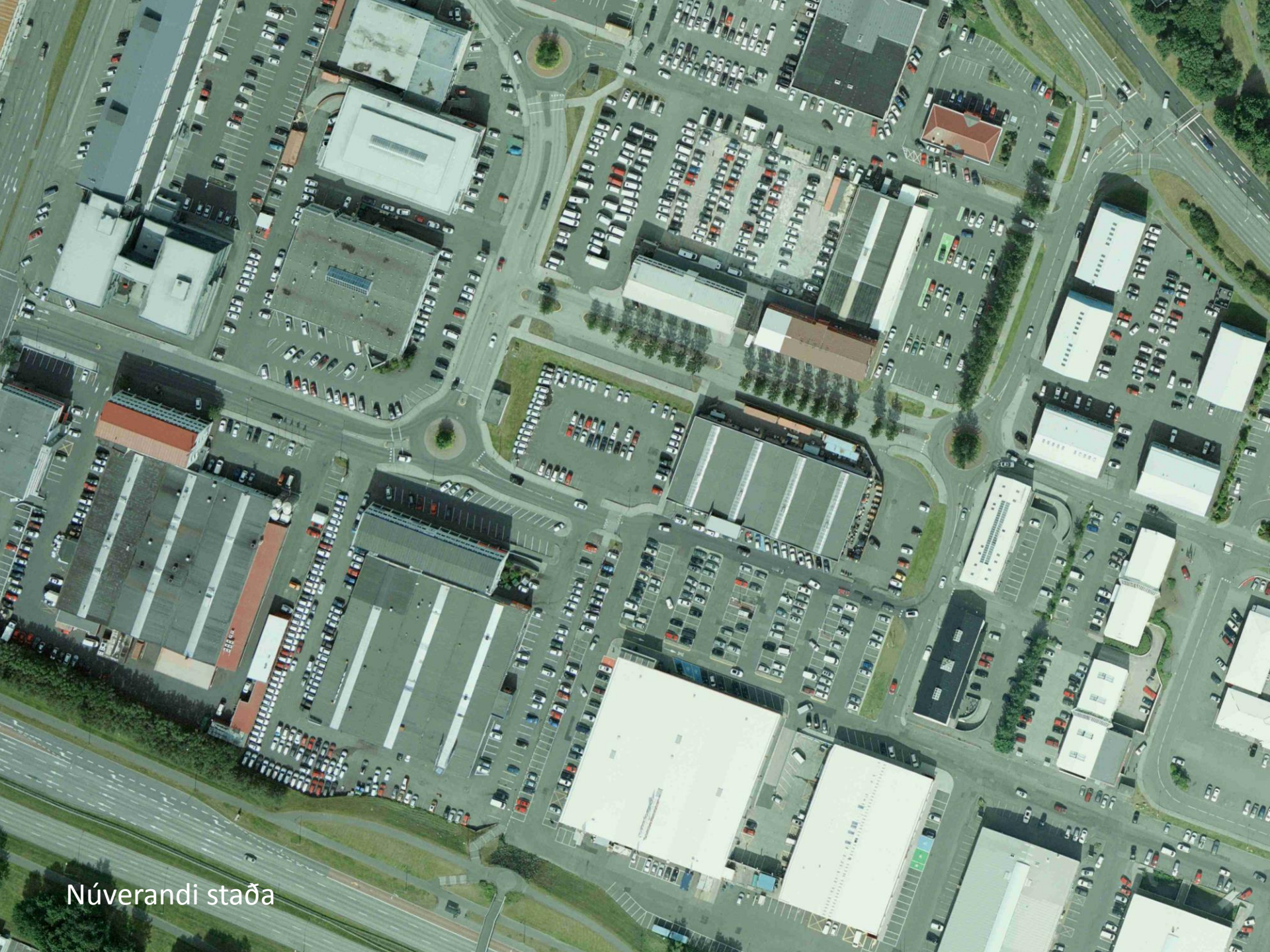
SKEIFAN
KYNNING HUGMYNDA 4.4.2017





Núverandi staða

KANON ARKITEKTAR



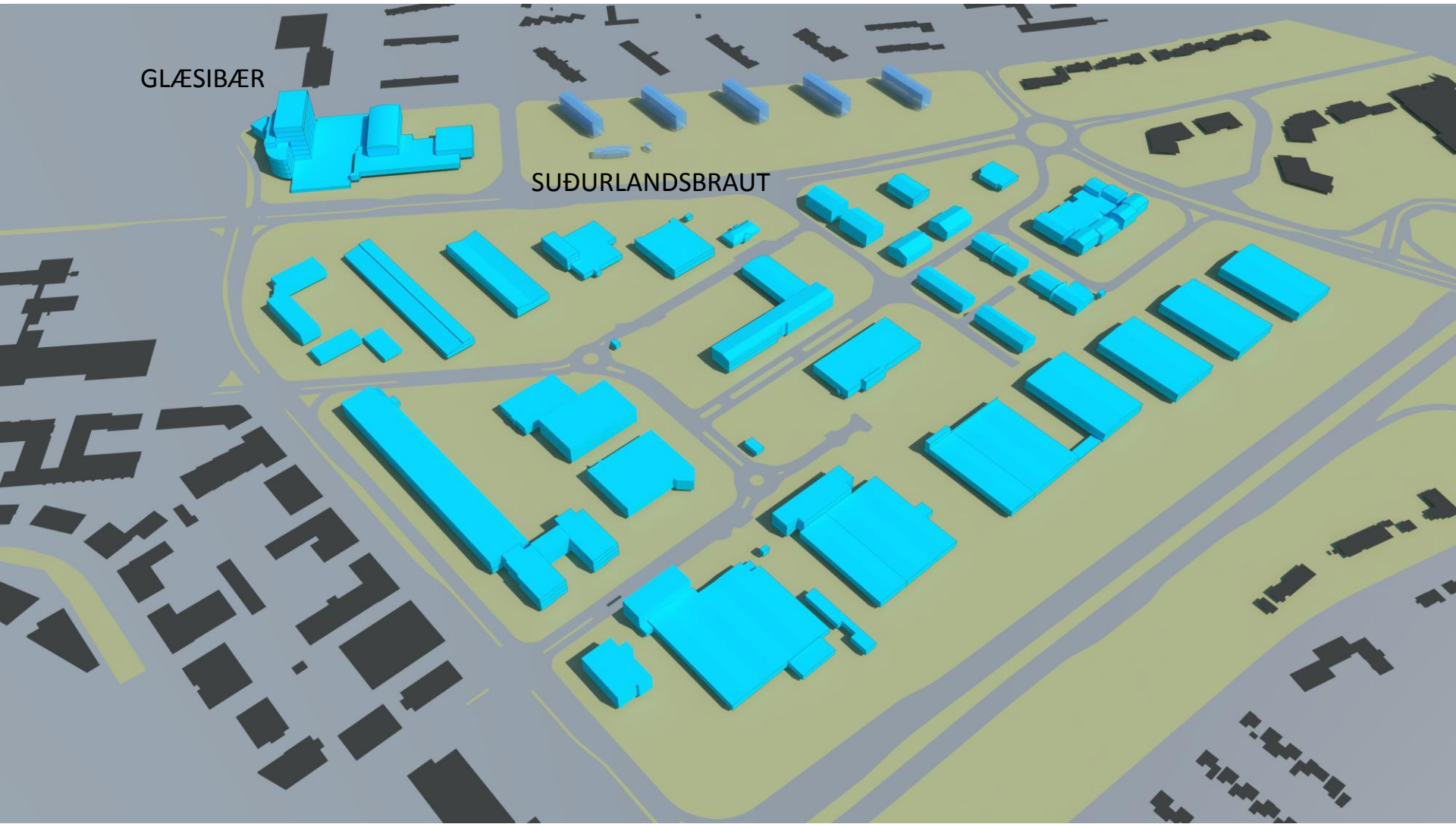
Núverandi staða

miðbær Reykjavíkur

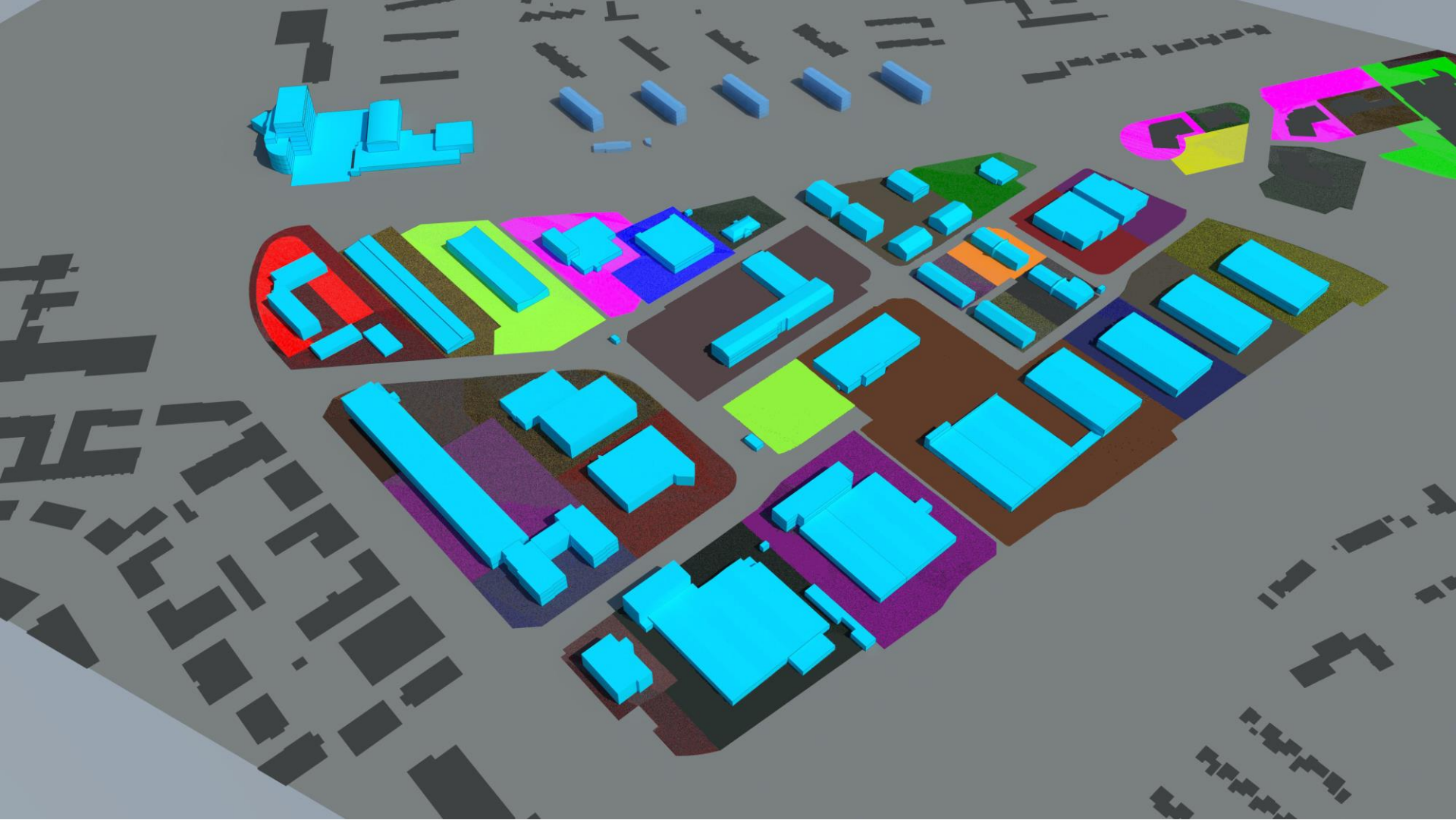




NÚVERANDI STAÐA



LÓÐASKIPAN – GÖTUR OG GÖNGULEIÐIR Á LÓÐUM



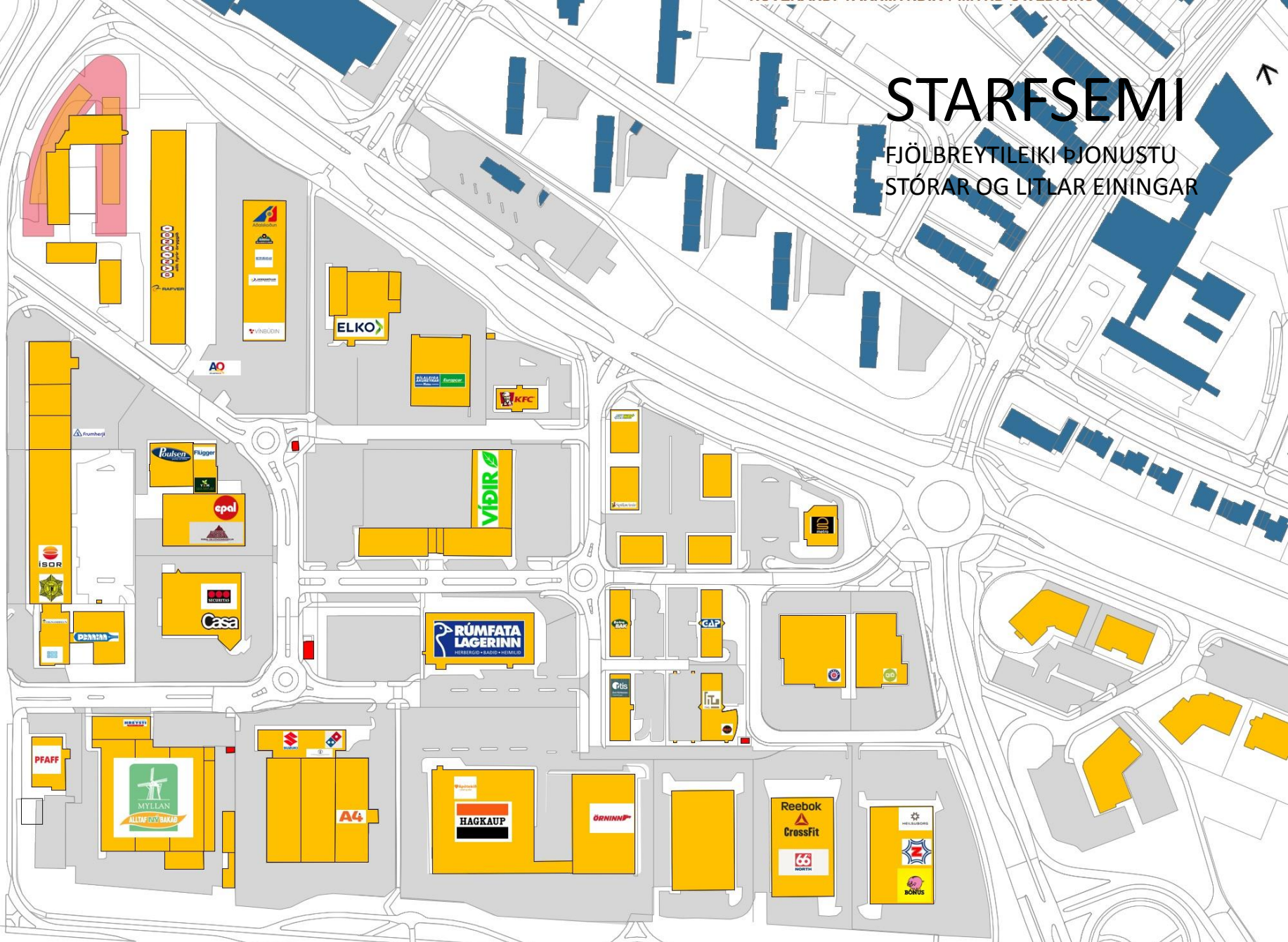


IS ZP 527

IS 6383

STARFSEMI

FJÖLBREYTTILEIKI ÞJONUSTU
STÓRAR OG LITLAR EININGAR





HUGMYNDALEIT 2016
TILLAGA KANON ARKITEKTA

SKIPULAGSSVÆÐI

GRENSÁSVEGUR

SUBURLANDSBRAUT

MIKLABRAUT

SKEIÐARVOGUR



GÖNGUFJARLÆGÐIR - ALMENNINGSSAMGÖNGUR



biðstöð

Borgarlína

göngufjarlægð
240m - 3 mín.

biðstöð

göngufjarlægð
400m - 5 mín.

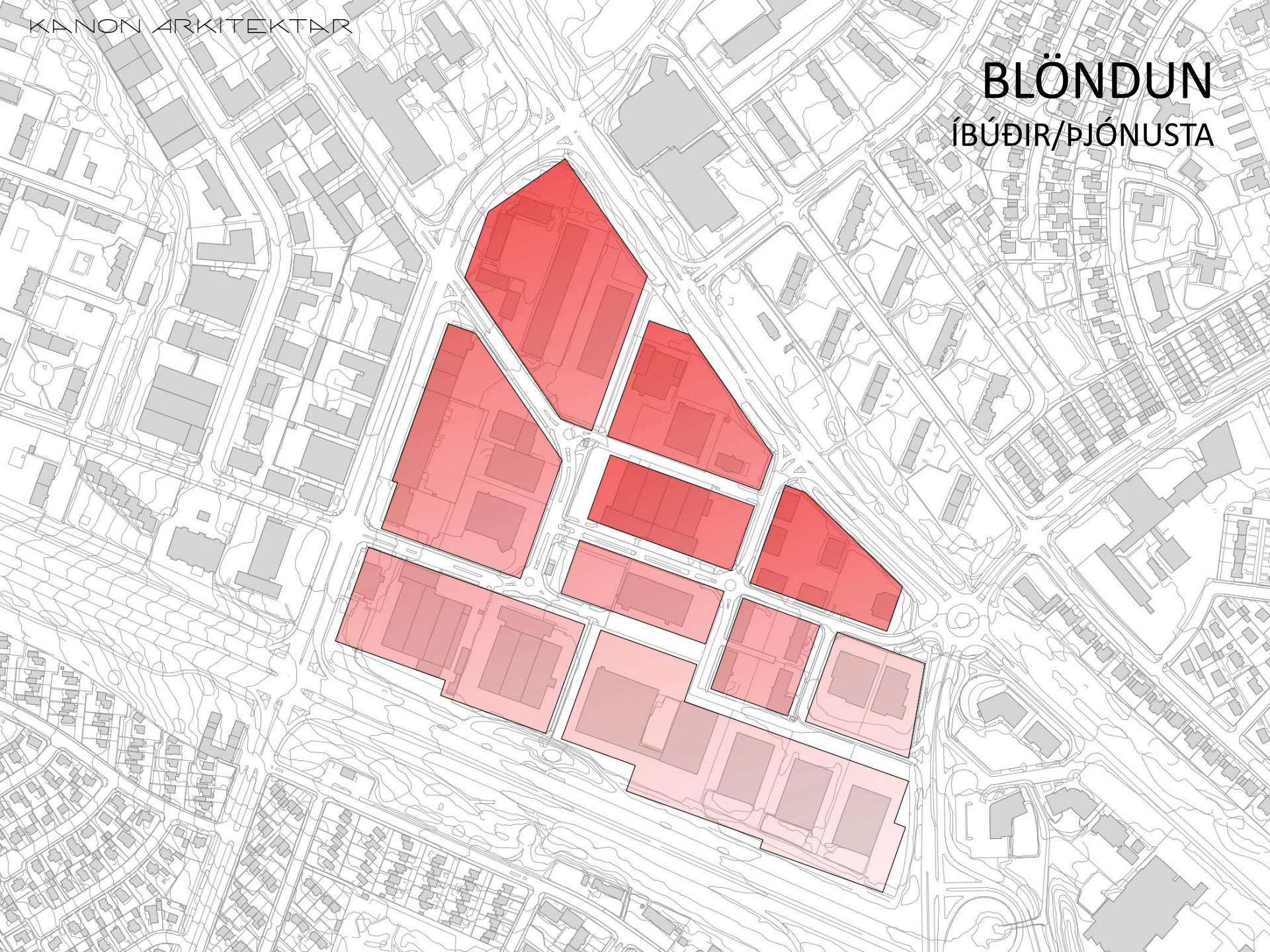
biðstöð

biðstöð

göngufjarlægð
560m - 7 mín.

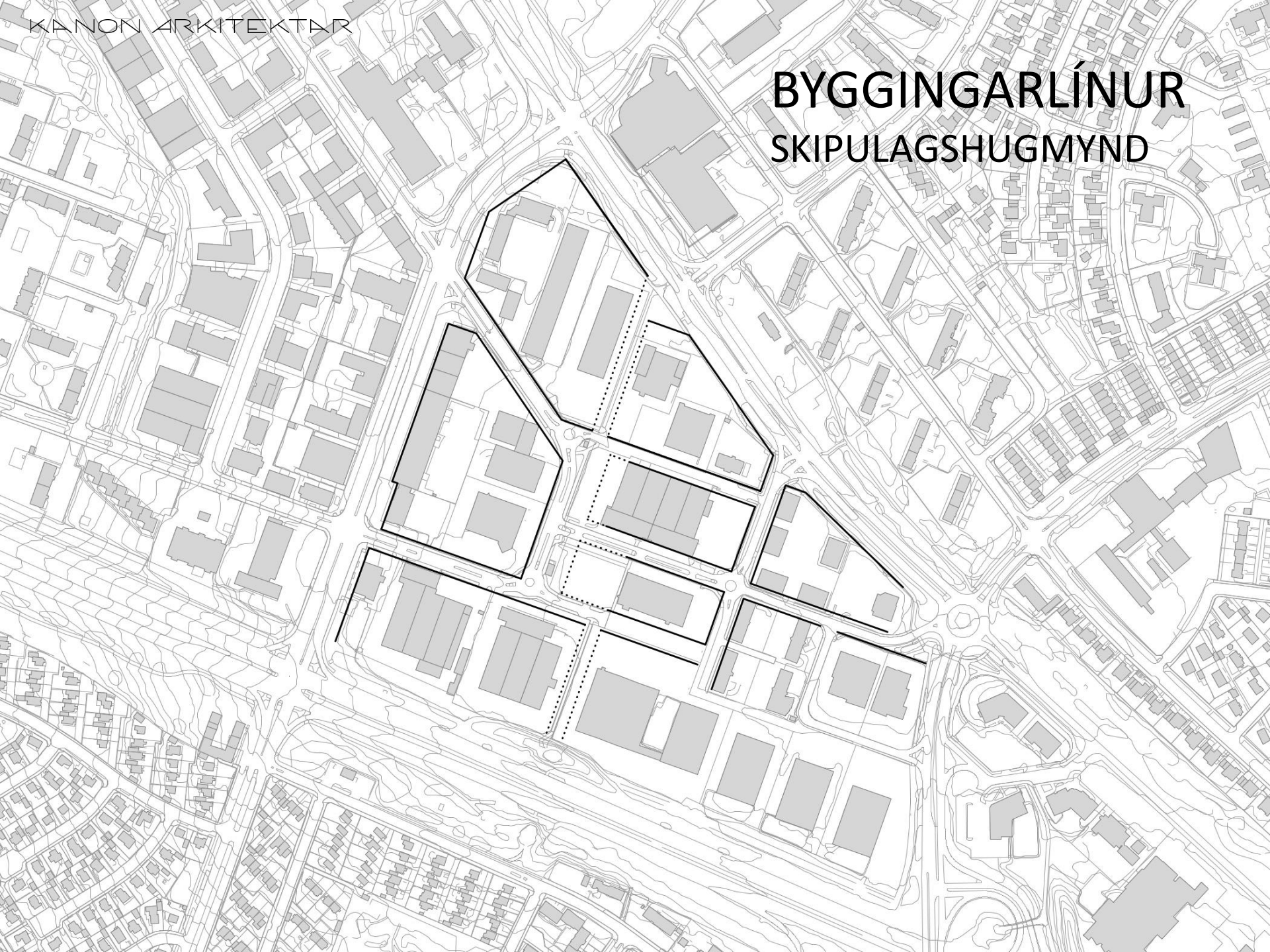
BLÖNDUN

ÍBÚÐIR/PJÓNUSTA

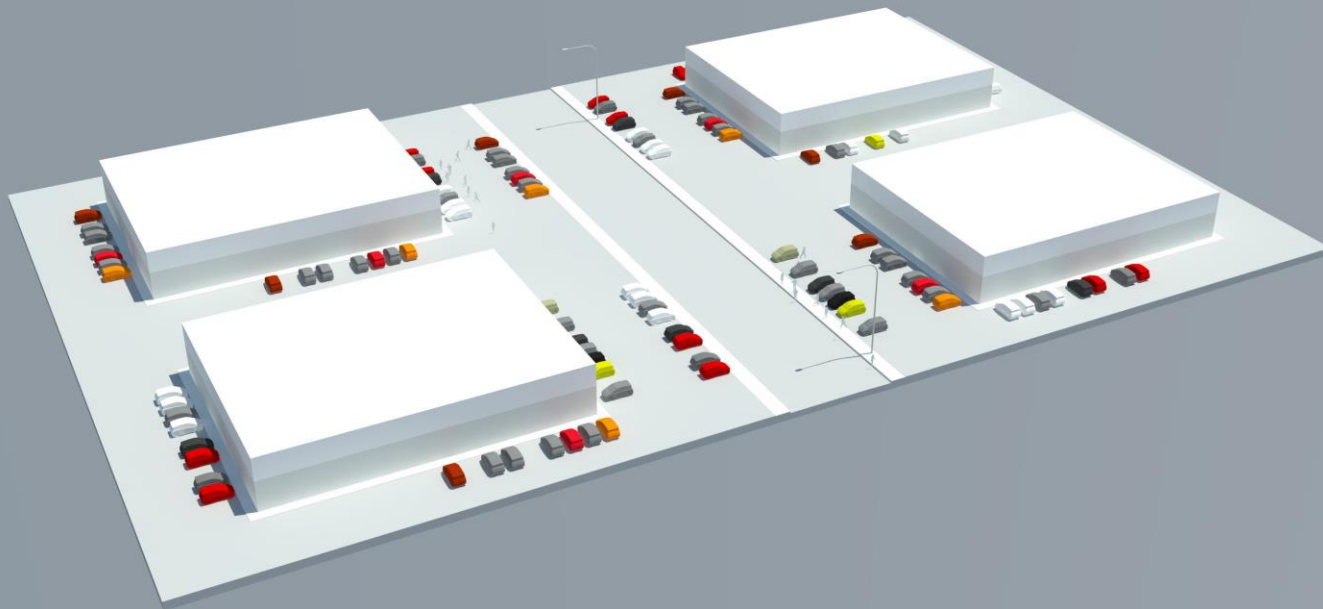


BYGGINGARLÍNUR

SKIPULAGSHUGMYND

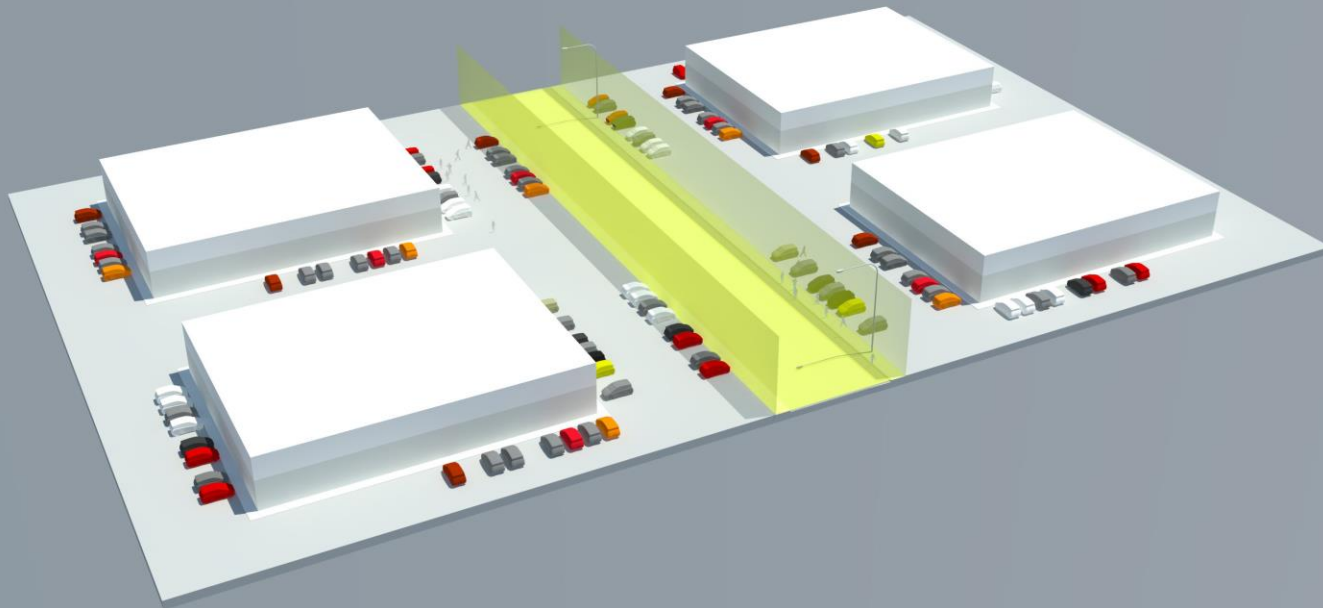


MÍÐJUSETT HÚS OG BÍLASTÆÐI Í KRING



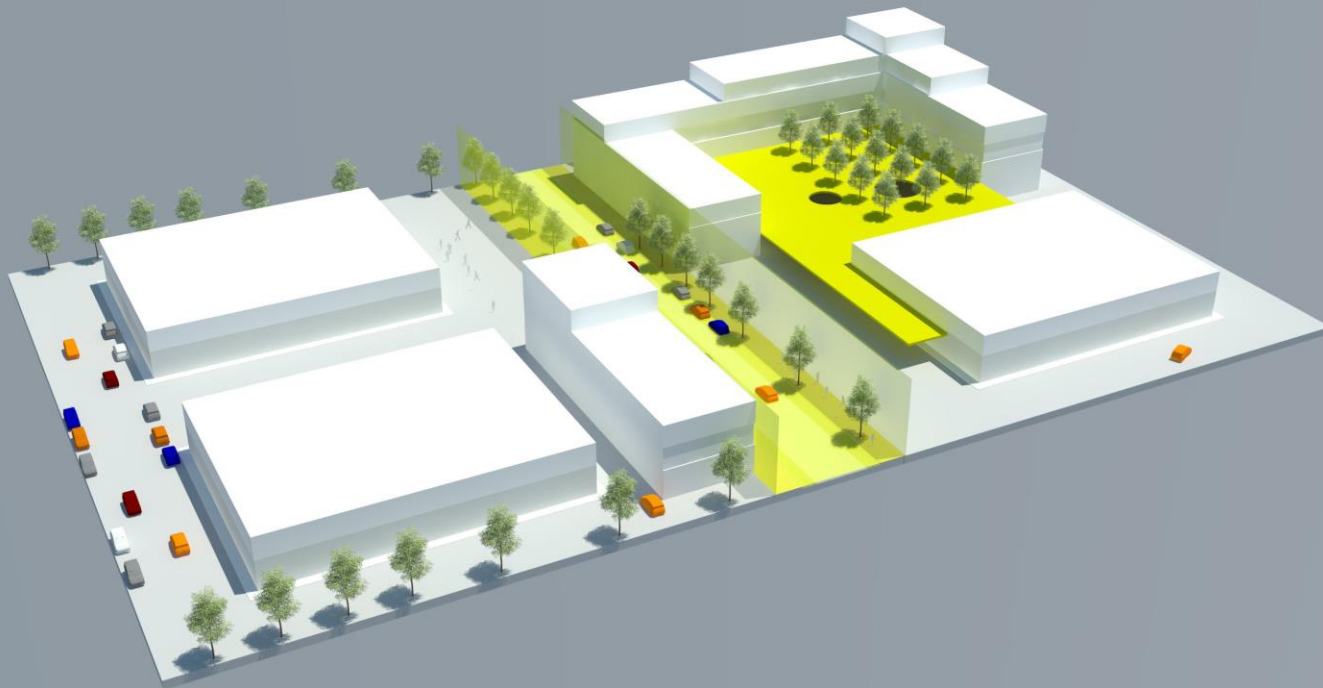
SKÝRINGARMYND

BYGGNINGARLÍNUR - GÖTURÝMI



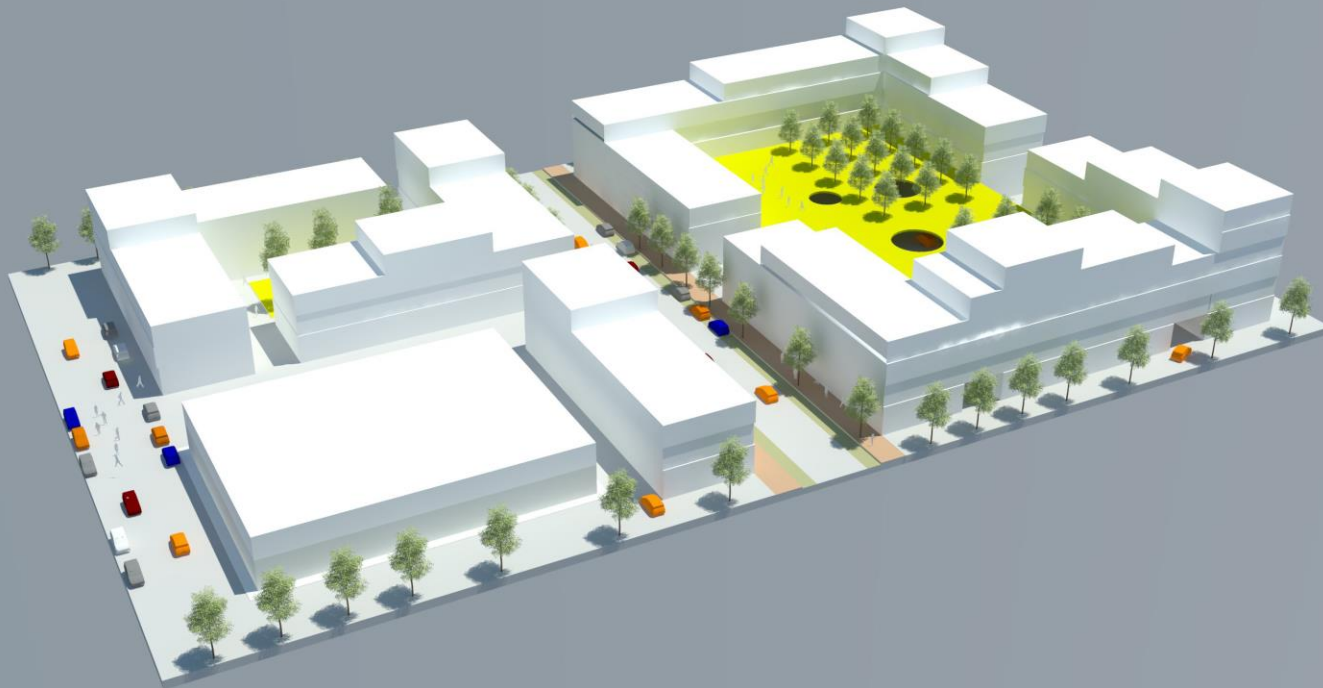
SKÝRINGARMYND

UPPBYGGING AÐ GÖTU



SKÝRINGARMYND

UPPBÝGGING AÐ GÖTU



SKÝRINGARMYND



NÚVERANDI STAÐA



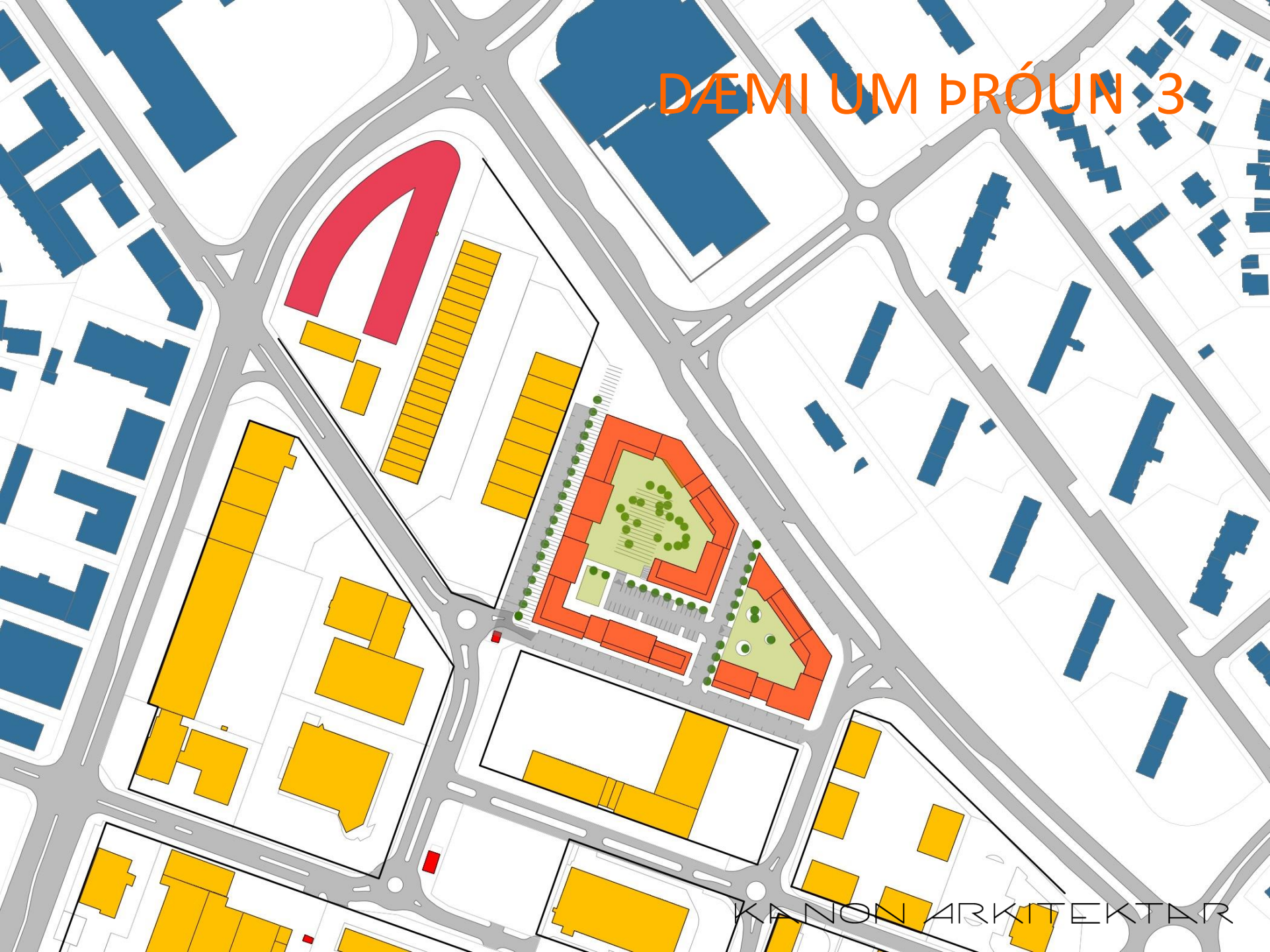
DÆMI UM ÞRÓUN 1



DÆMI UM ÞRÓUN 2



DÆMI UM ÞRÓUN 3



DÆMI UM ÞRÓUN 4



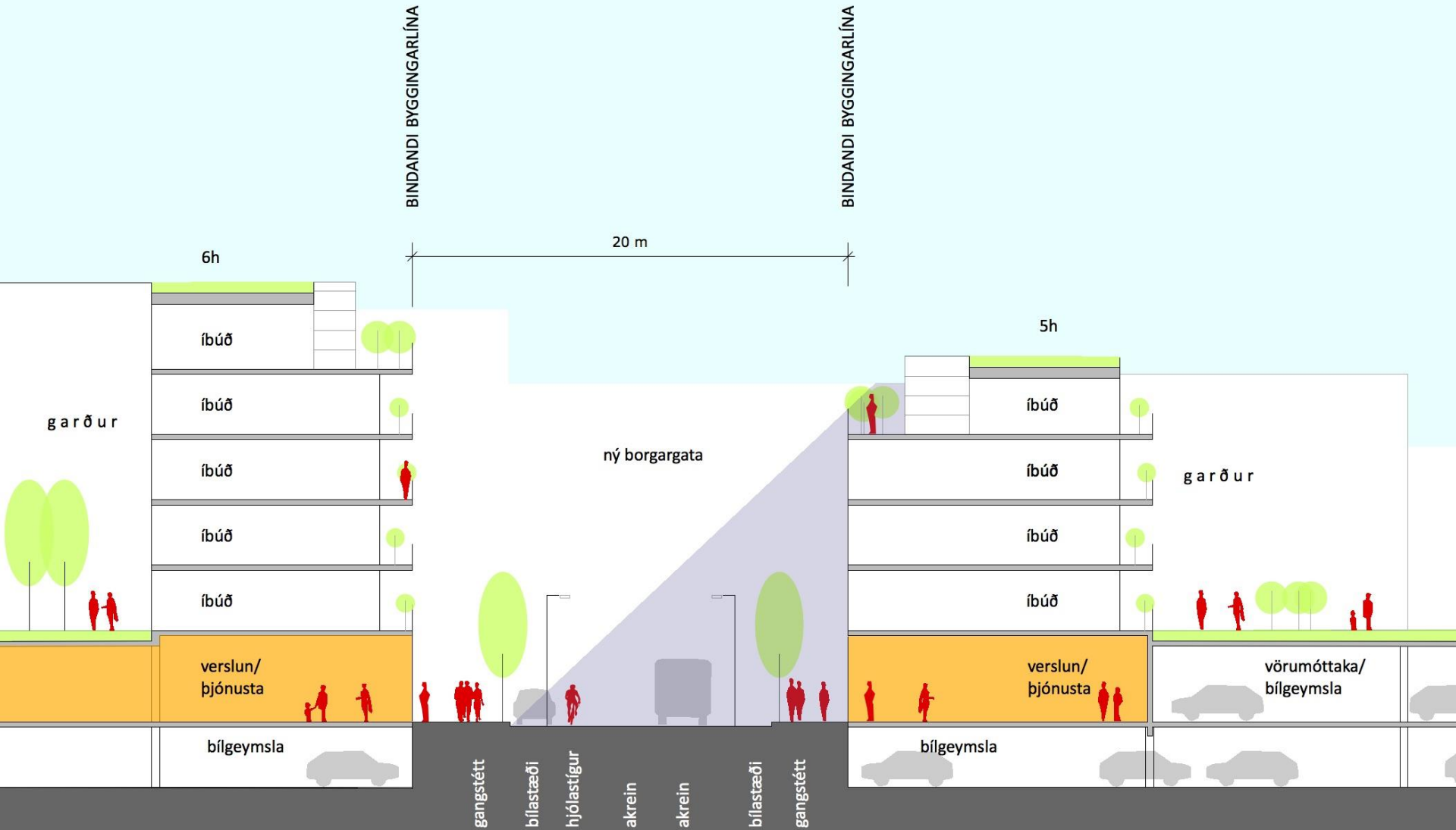
DÆMI UM ÞRÓUN 5

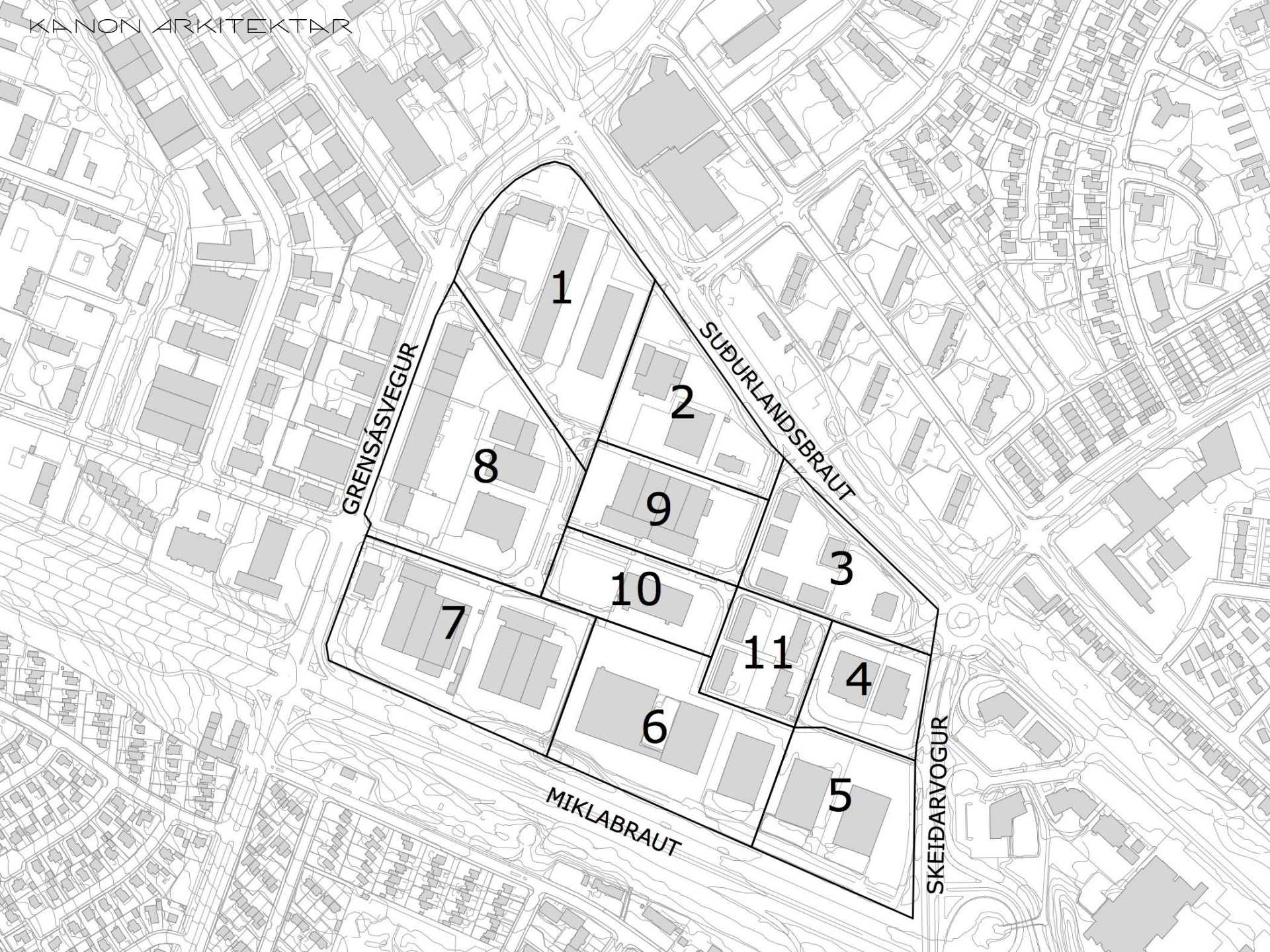


DÆMI UM ÞRÓUN 6



BORGARGATA - SKIPULAGSHUGMYND





GRENÁSVEGUR

SÚRLANDSBRAUT

MIKLABRAUT

SKEIÐARVOGUR

1

2

3

4

5

8

9

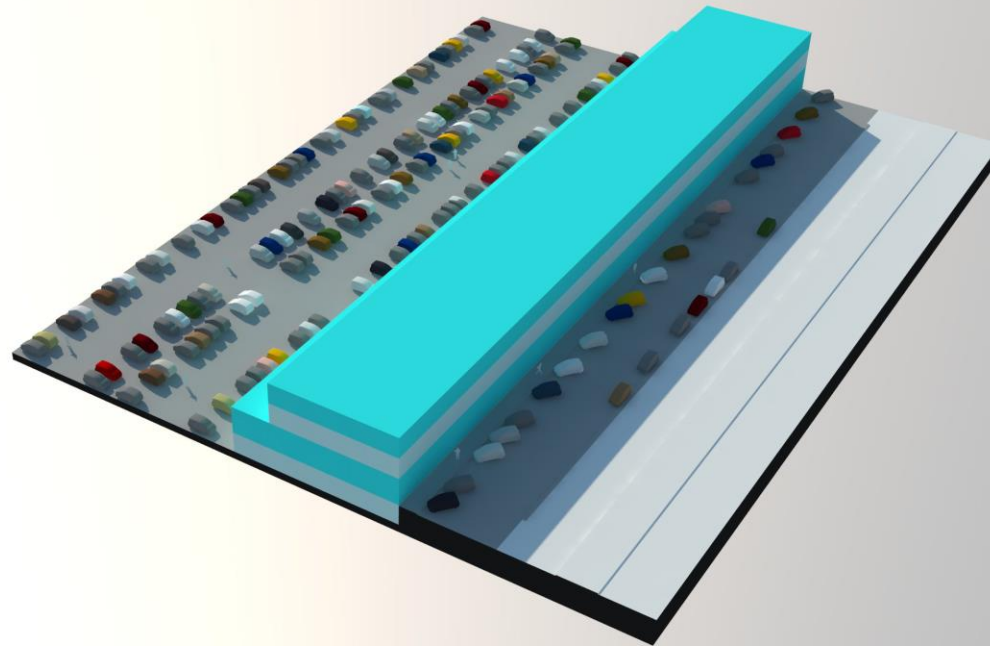
10

6

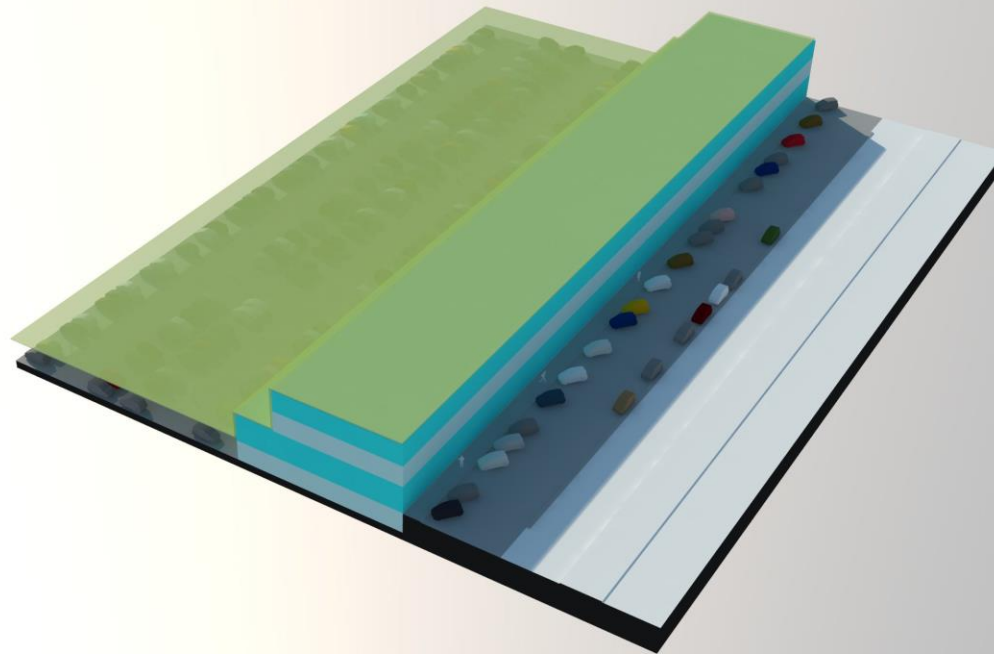
7

11

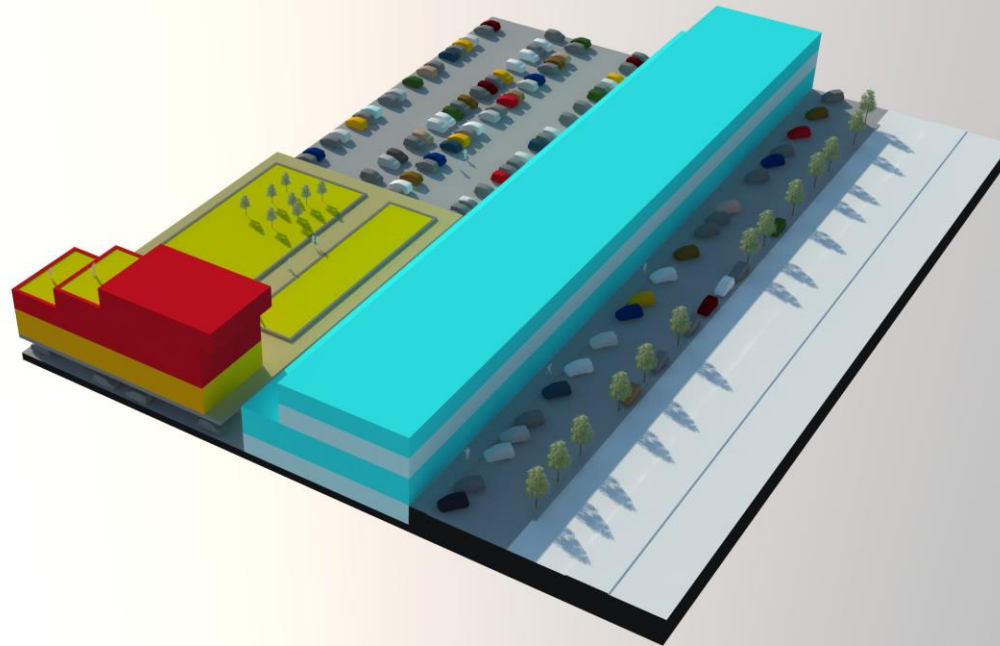
DÆMI 1



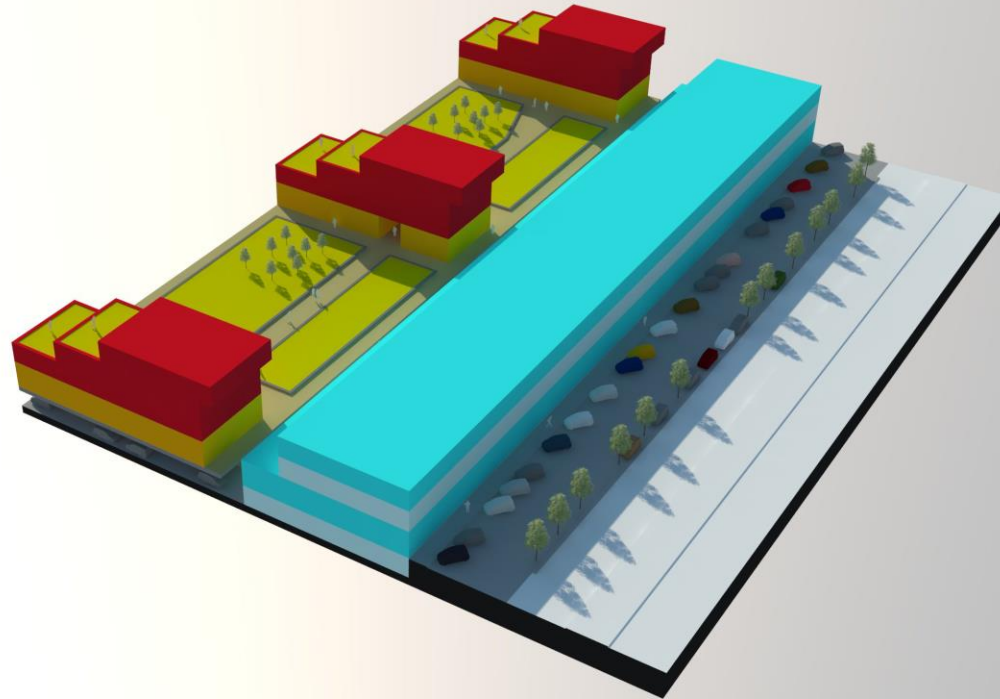
DÆMI 1



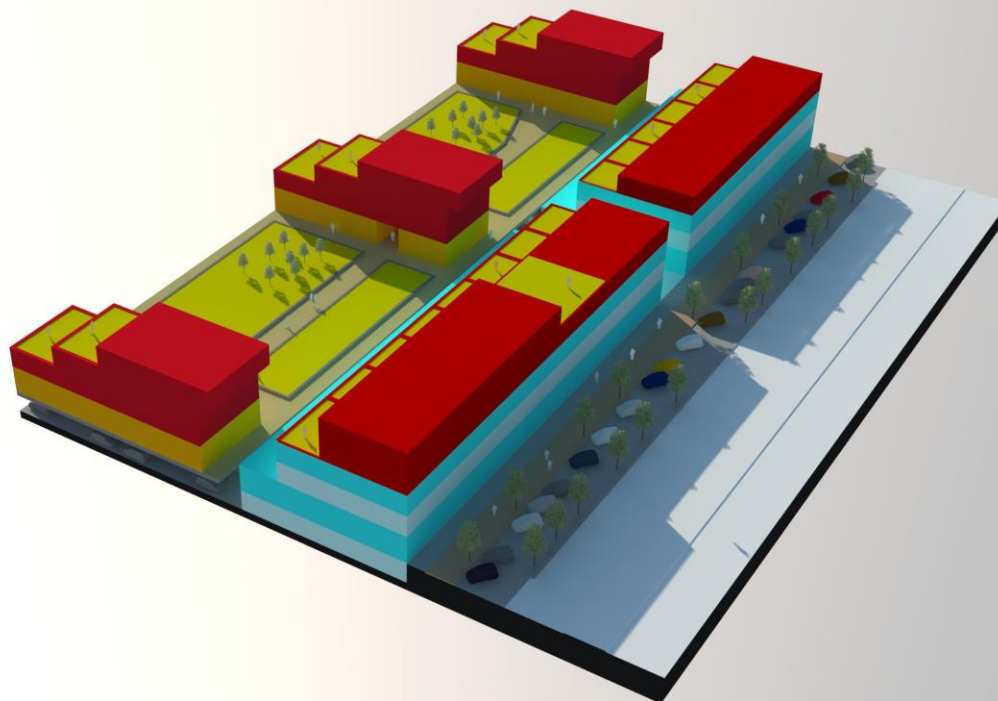
DÆMI 1



DÆMI 1



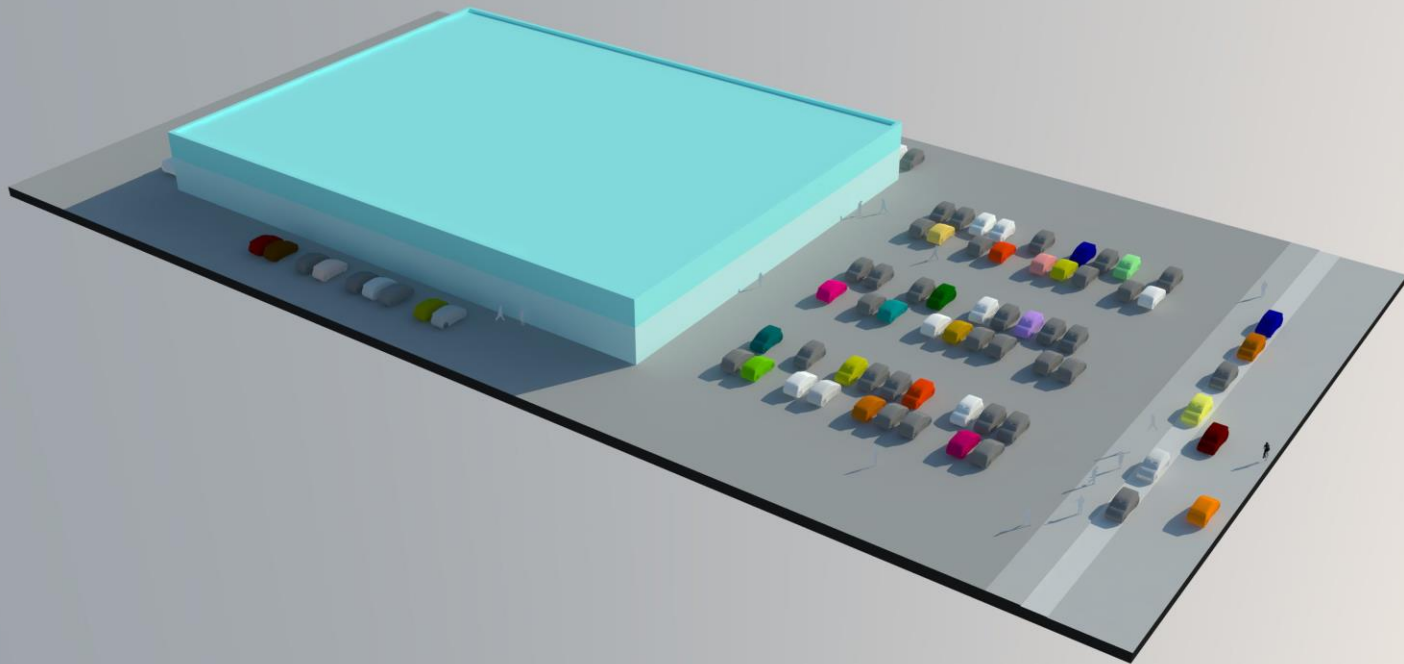
DÆMI 1



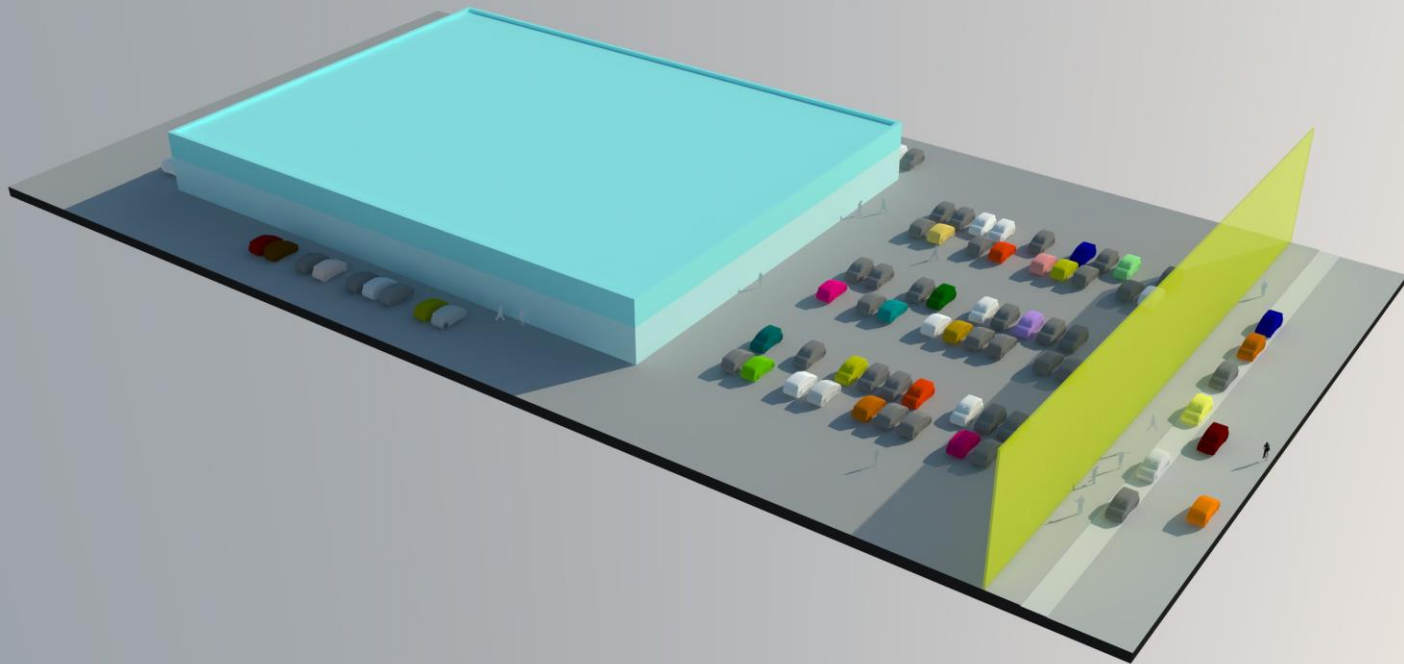


HVERNIG ER HÆGT AÐ VARÐVEITA YFIRBRAGÐ SKEIFUNAR ?

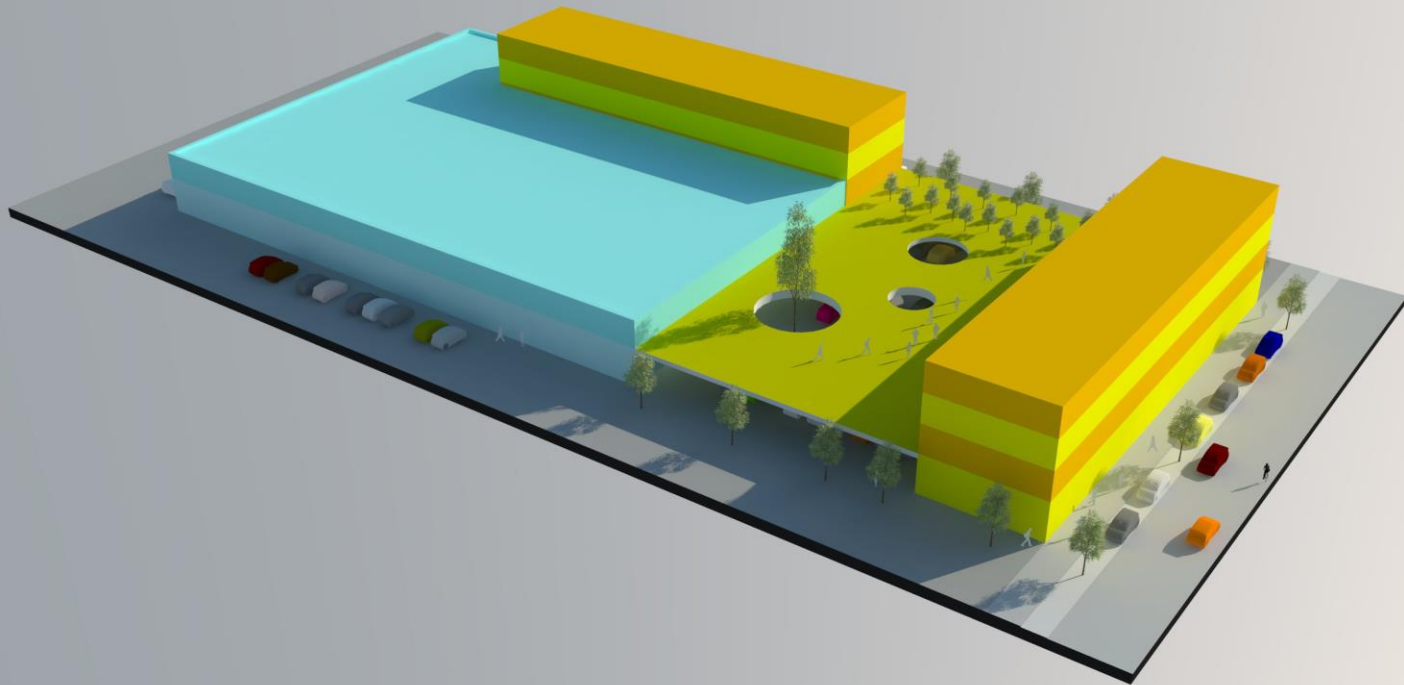
DÆMI 2



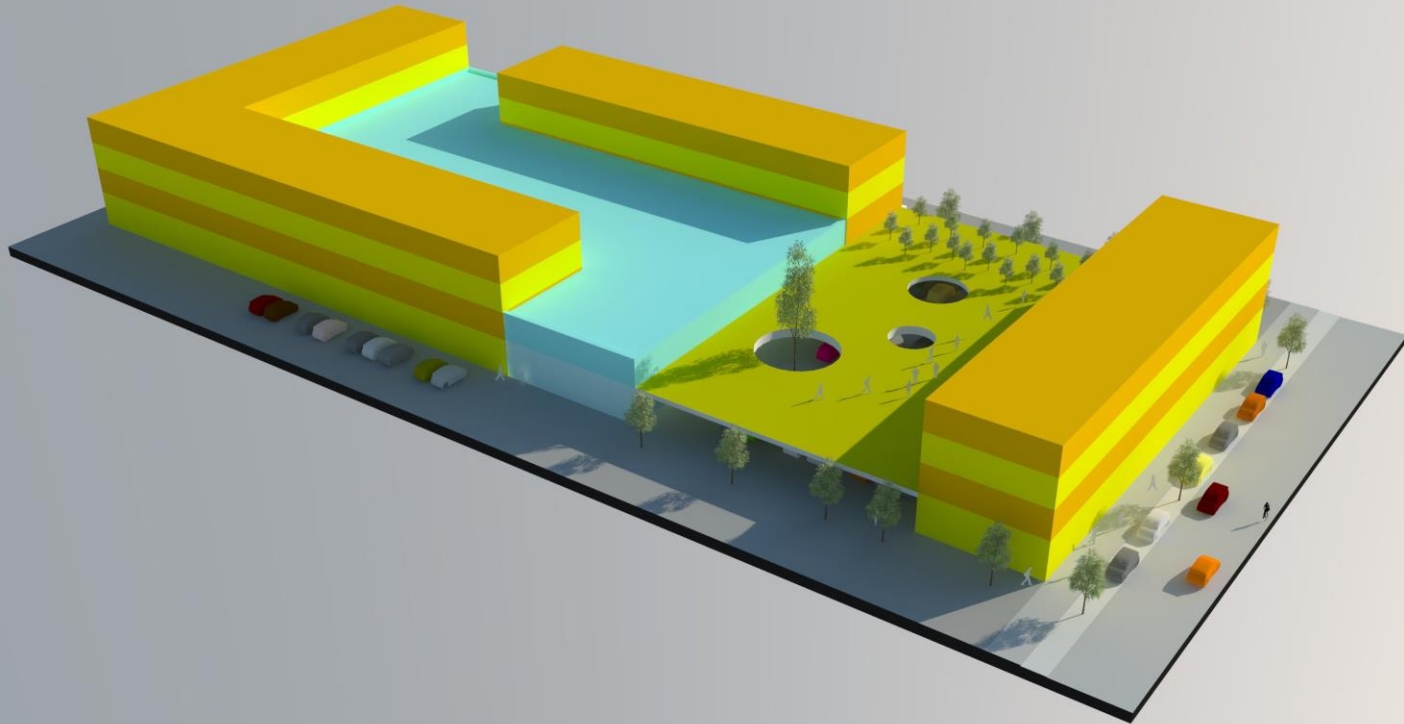
DÆMI 2



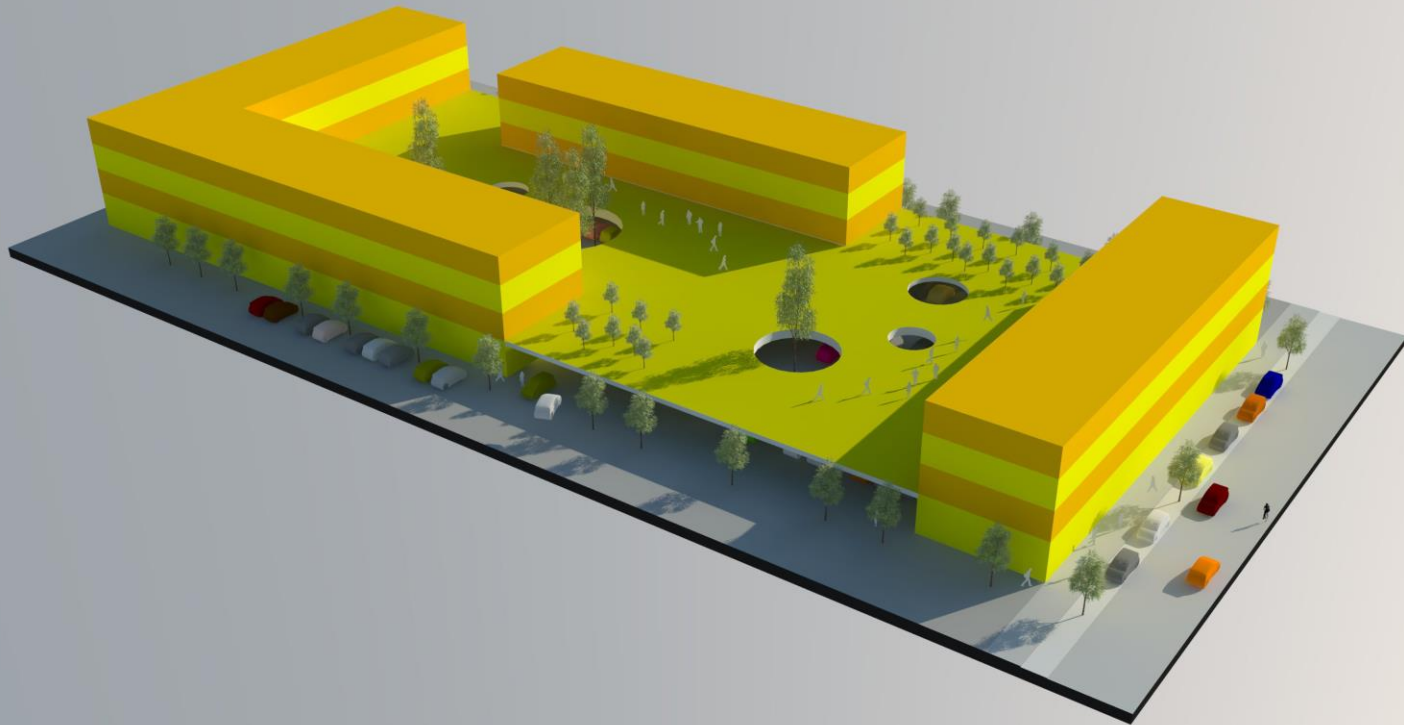
DÆMI 2



DÆMI 2



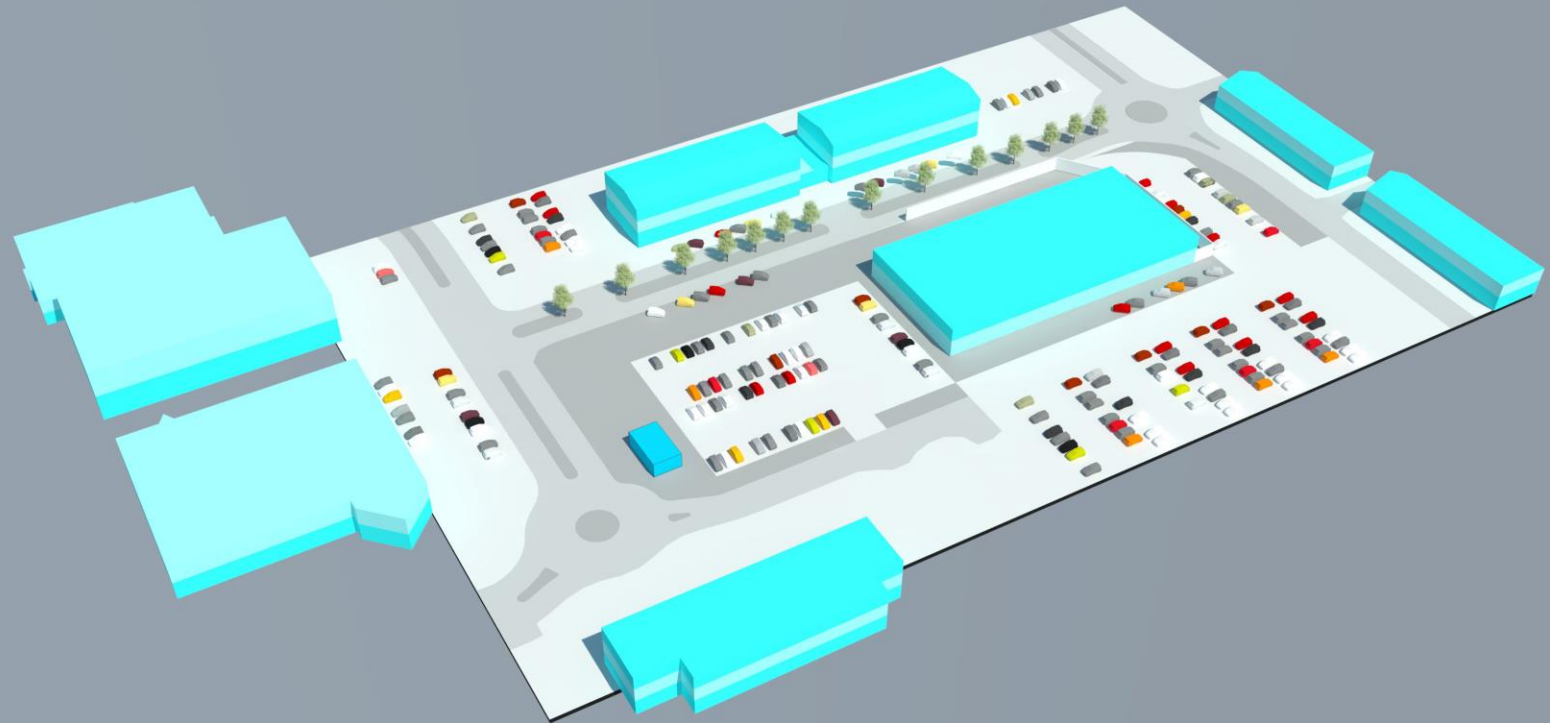
DÆMI 2



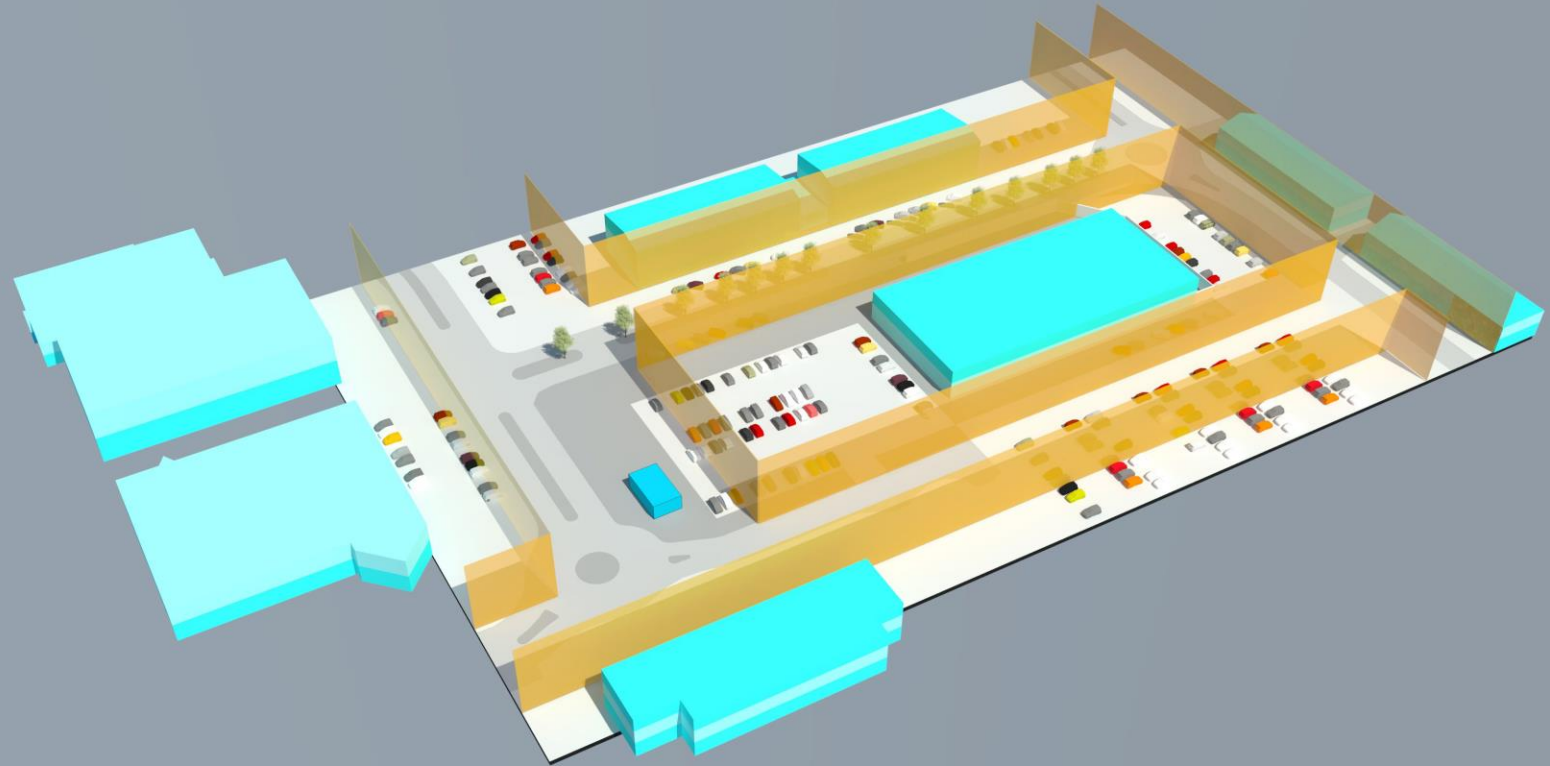


GRÓÐURREITIR – BYGGINGARREITIR - BÍLASTÆÐI

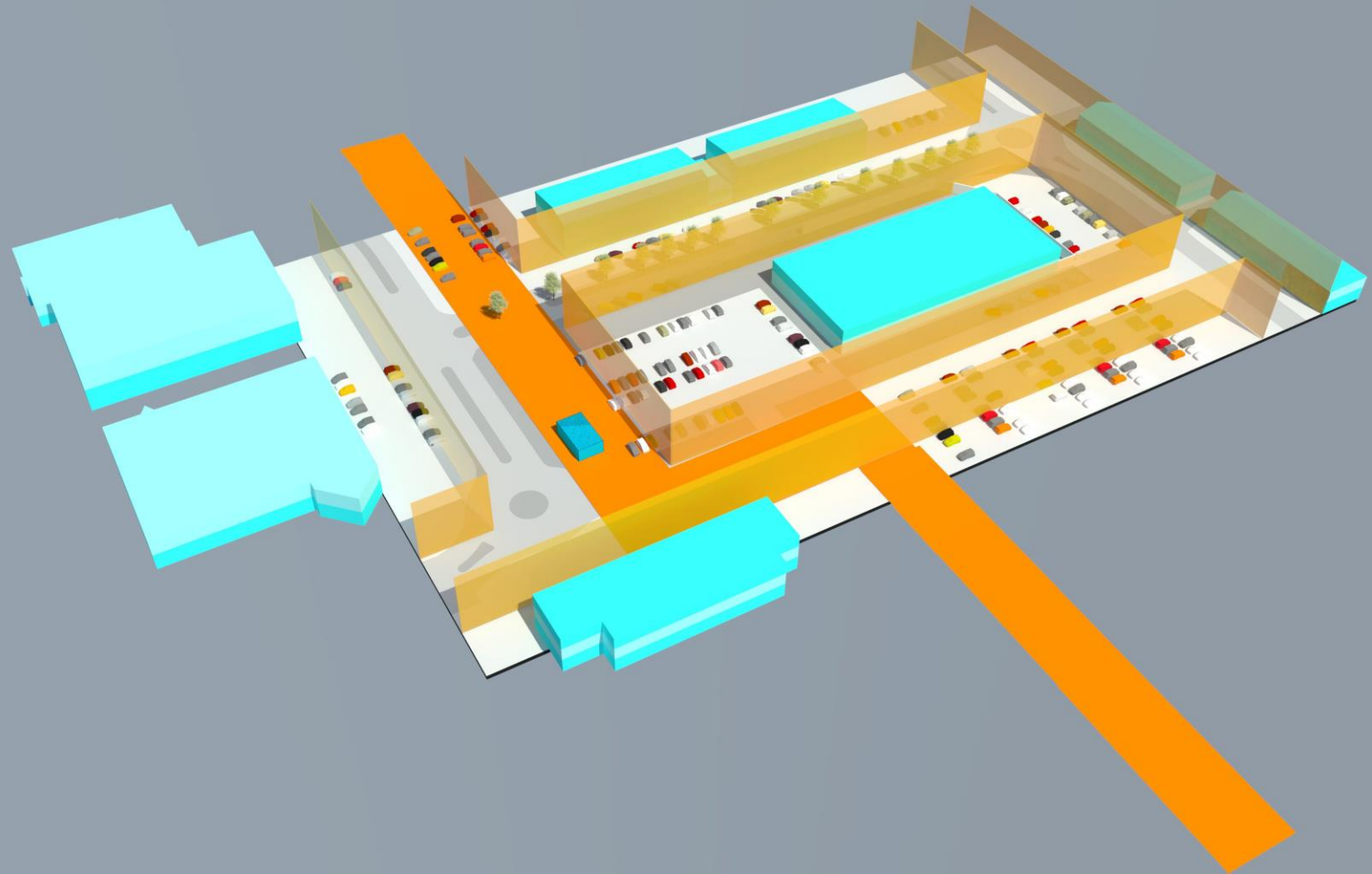
DÆMI 3



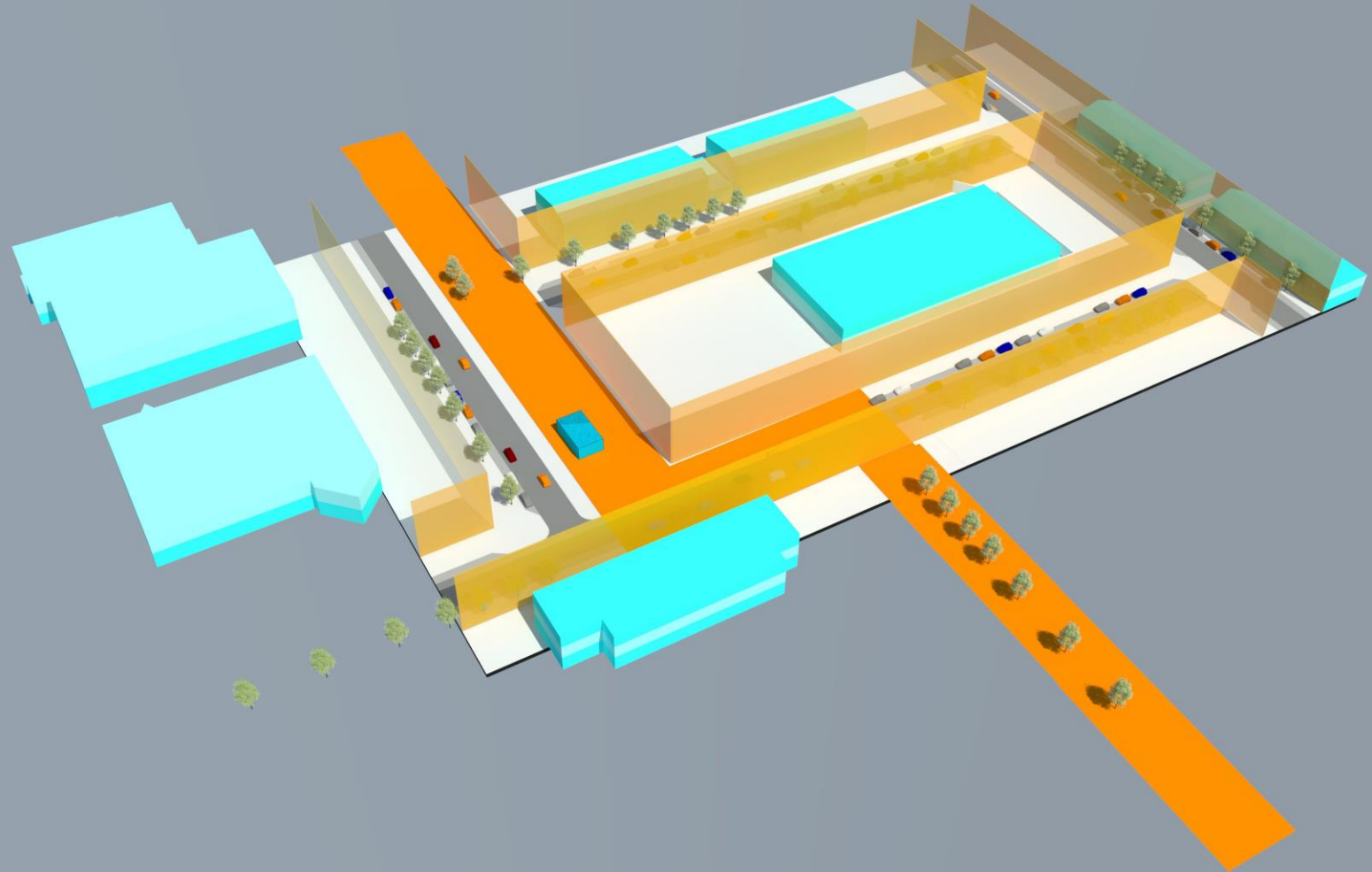
DÆMI 3



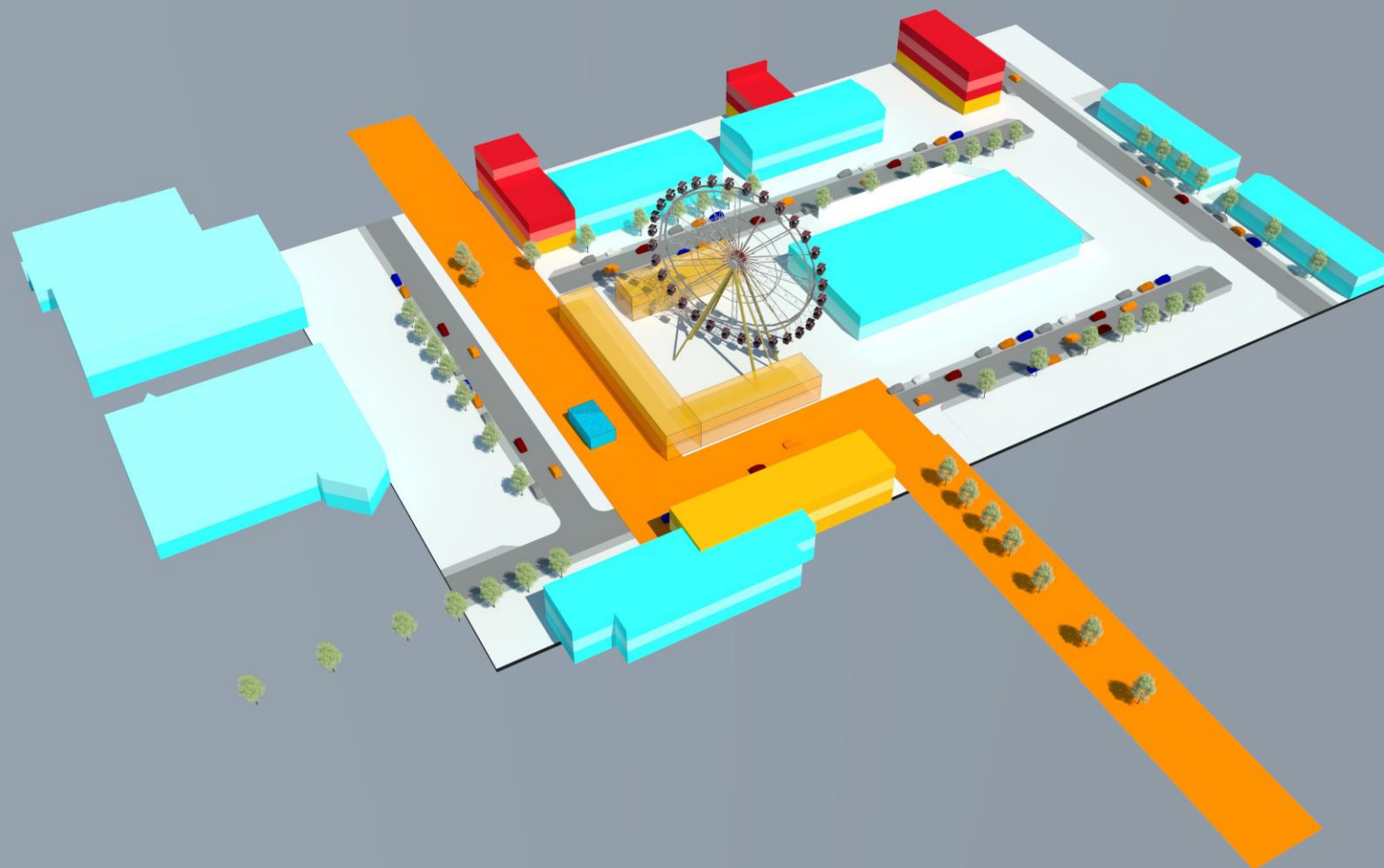
DÆMI 3



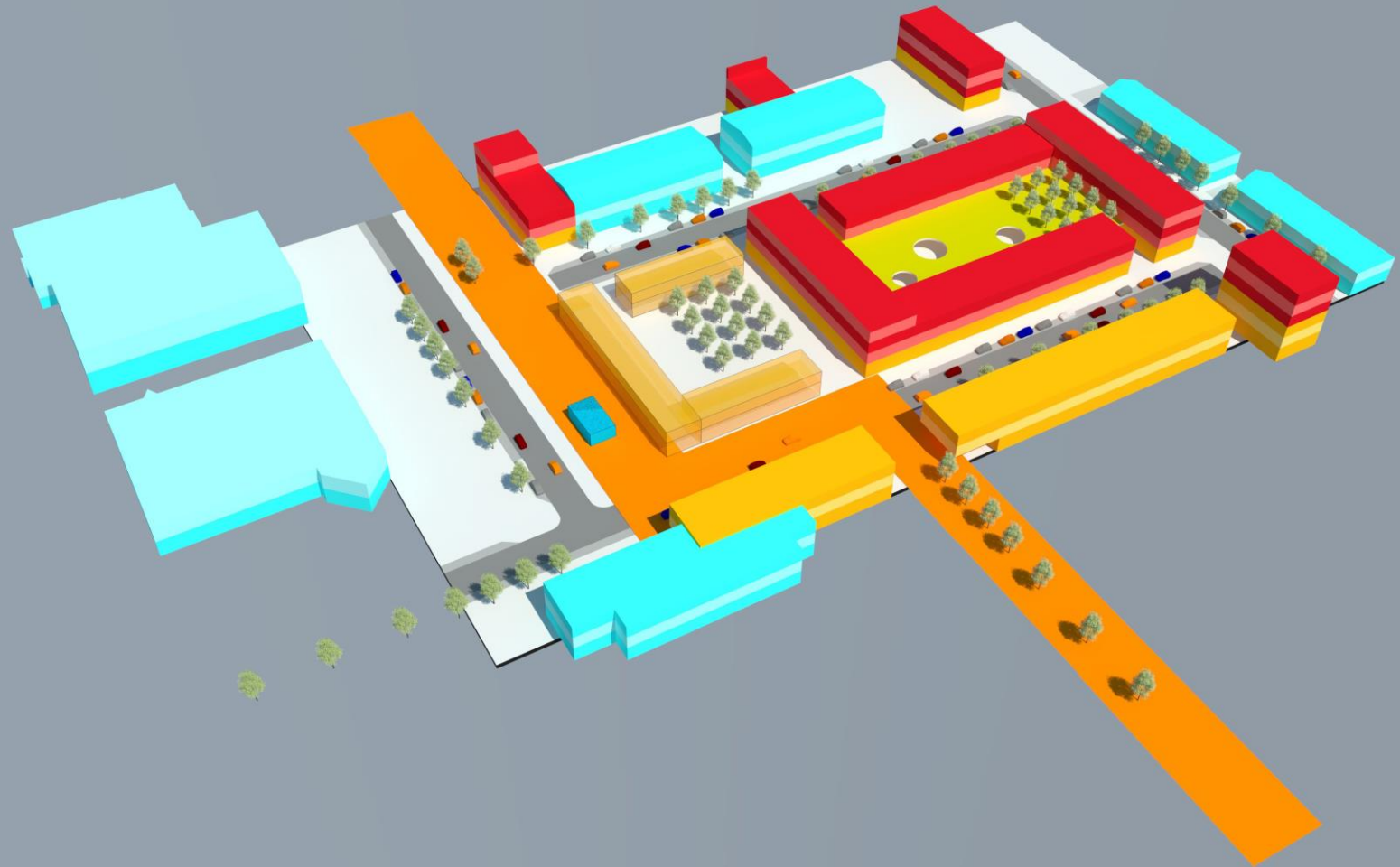
DÆMI 3



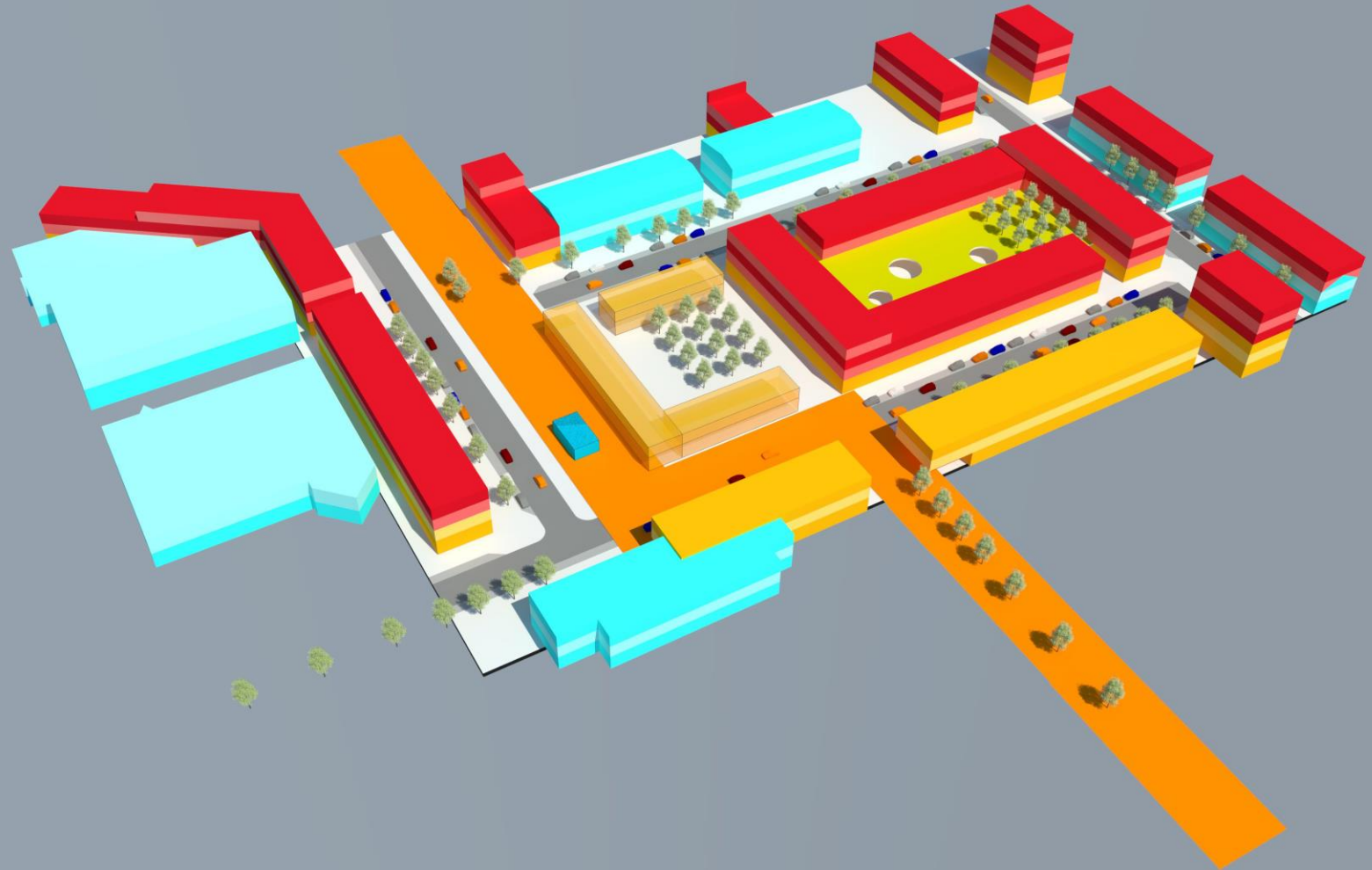
DÆMI 3



DÆMI 3



DÆMI 3





FJÖLNOTA SVÆÐI



FJÖLNOTA SVÆÐI



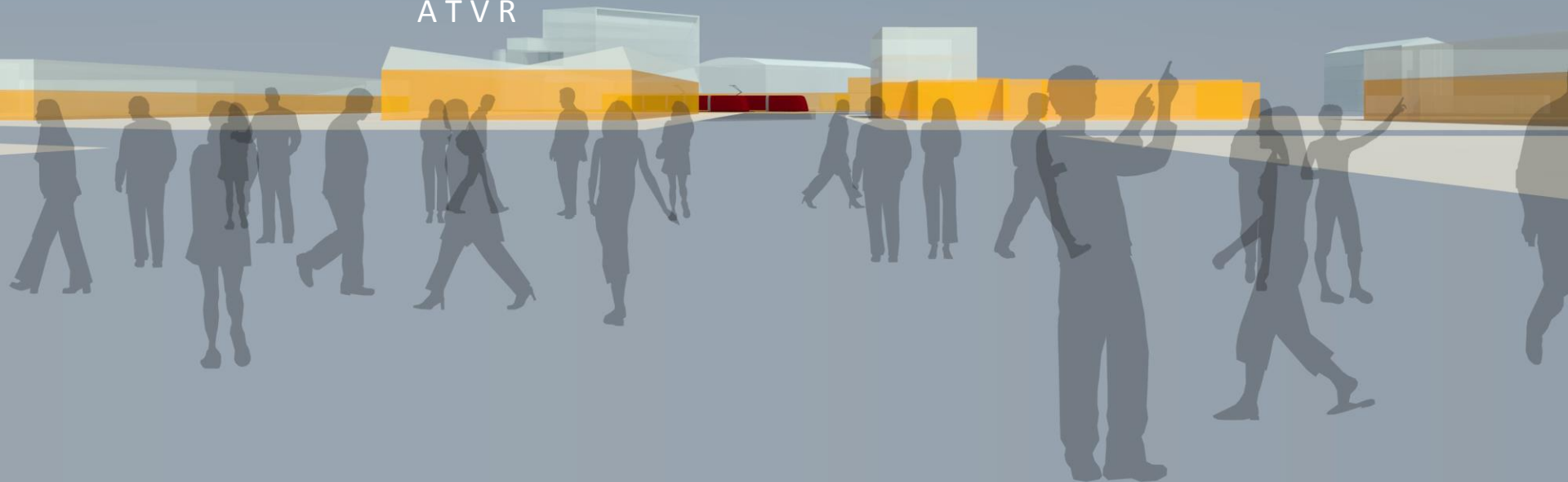
TÍMABUNDIN BREYTING - FJÖLNOTA SVÆÐI



GRÓÐUR – ÍBÚÐASVÆÐI - GÖTURÝMI

GLÆSIBÆR
BORGARLÍNA

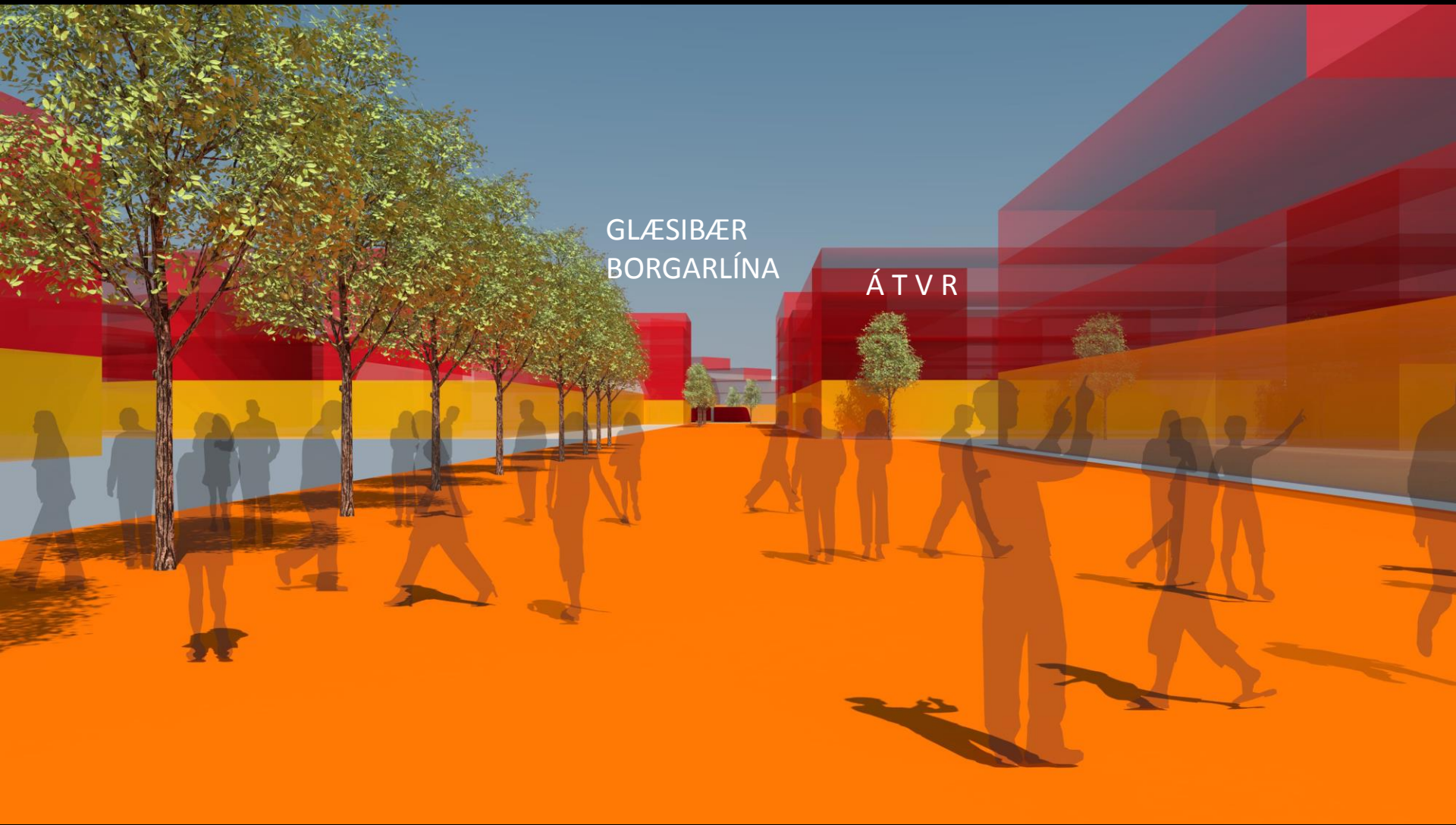
ÁTVR





GLÆSIBÆR
BORGARLÍNA

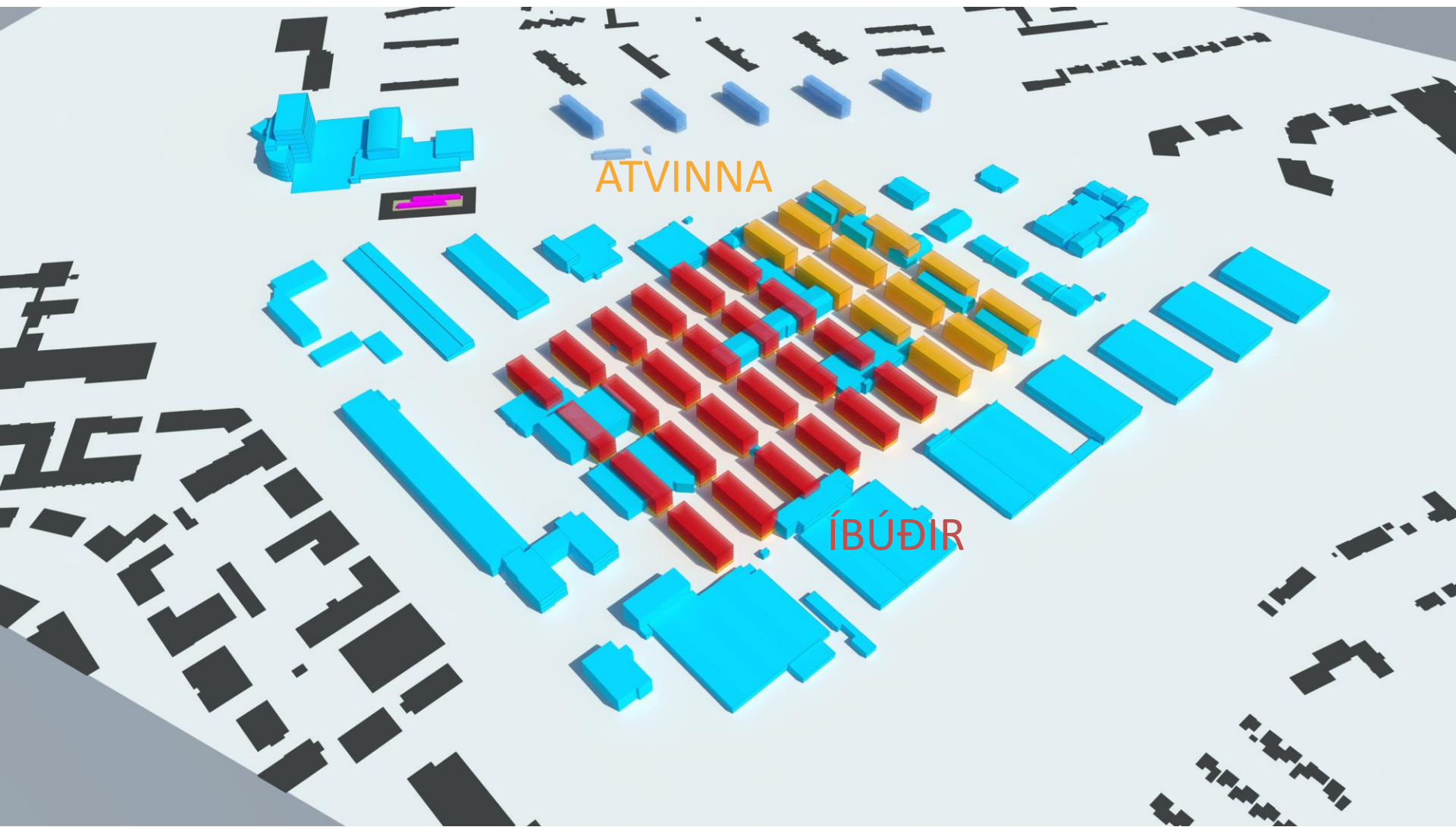
ÁTVR



GLÆSIBÆR
BORGARLÍNA

ÁTVR

BYGGINGARMAGN SAMKVÆMT AÐALSKIPULAGI



VERSLUN/ÞJÓNUSTA – VIRKAR JARÐHÆÐIR



MÖGULEG ÚTFÆRSLA

KANON ARKITEKTAR

ÍBÚÐIR – MESTUR ÞÉTTLEIKI NÆST BORGARLÍNU



MÖGULEG ÚTFÆRSLA

KANON ARKITEKTAR

SAMHENGI – TENGLI – FJÖLBREYTTUR FERÐAMÁTI



MÖGULEG ÚTFÆRSLA

KANON ARKITEKTAR



KANON ARKITEKTAR

Tímasetning helstu verkáfangna og kynninga

Tímasetning helstu verkáfangna og kynninga fyrir almenning:

Janúar 2016	Drög að lýsingu og fyrstu drög að uppbyggingarhugmyndum kynnt í umhverfis- og skipulagsráði.
Byrjun feb. 2016	Lýsing samþykkt í umhverfis- og skipulagsráði og í framhaldinu aðgengileg á vef umhverfis- og skipulagssviðs.
Febrúar 2016	Lýsing ásamt verkáætlun samþykkt í borgarstjórn/borgarráði.
Mars 2016	Lýsing kynnt fyrir hagsmunaaðilum.

Febrúar 2017 Lýsing send til umsagnar Skipulagsstofnunar og annarra umsagnaraðila.

Feb.-ágúst 2017 Deiliskipulagstillaga unnin.

September 2017 Deiliskipulagstillaga samþykkt í auglýsingu á fundi umhverfis- og skipulagsráðs.

September 2017 Deiliskipulagstillaga samþykkt í auglýsingu á fundi borgarráðs.

Sept.-okt. 2017 Deiliskipulagstillaga auglýst og kynnt fyrir lóðarhöfum og íbúum.

Nóvember 2017 Athugasemdum svarað og svörin afgreidd í umhverfis- og skipulagsráði.

Nóvember 2017 Tekið fyrir í borgarráði.

Nóvember 2017 Tillaga send Skipulagsstofnun.

Desember 2017 Tillaga auglýst í B-deild.

Næstu skref: Samráð

- Horfa þarf heildstætt á skipulag fyrir Skeifuna alla út frá markmiðum Aðalskipulags Reykjavíkur 2010-2030 og móta ákveðinn ramma áður en að hægt er að skoða hverja lóð fyrir sig.
- Vanda þarf vel til skipulags fyrir svæðið þar sem að Skeifan er lifandi og verðmætt svæði og tryggja þrf að sú starfsemi sem þegar er á svæðinu geti virkað áfram samhliða nýrri upbbyggingu.
- Næstu skref hjá Reykjavíkurborg eru að halda áfram að móta skipulagsramma fyrir svæðið.
- Gott væri ef lóðarhafar á hverjum reit fyrir sig gætu rætt saman og myndað með sér félag eða samninga.
- Eftir að mótaður hefur verið rammi fyrir svæðið og lóðarhafar hafa náð að mynda samstarf innan sinna reita, er hægt að fara í samtal við Reykjavíkurborg og kasta hugmyndum á milli.
- Reykjavíkurborg vill eiga gott samstarf við lóðarhafa og hefur mjög góða reynslu af slíku samstarfi á mörgum svæðum t.d. Hljómalindarreit, RÚV lóð, Kirkusandi, Vogabyggð, Elliðaárvogi-Ártúnsholi o.fl.
- Lóðarhafar eru hvattir til að koma með hugmyndir og ábendingar fyrir áframhaldandi vinnu, frestur til að senda inn hugmyndir til 1. maí. Hugmyndir má senda á skipulag@reykjavik.is