



Reykjavík 16.02.2017

Borgarráð Reykjavíkur

Tjarnargötu 11
101 Reykjavík

Hér með sendist útskrift úr gerðabók skipulagsfulltrúa 15. febrúar 2017 varðandi eftirfarandi mál.

Kringlumýrarbraut frá Miklubraut að Bústaðavegi

Lögð fram tillaga Landmótunar, dags. 30. janúar 2017, að deiliskipulagi Kringlumýrarbraut frá Miklubraut að Bústaðavegi. Deiliskipulagið nær yfir Kringlumýrarbraut og nærumhverfi hennar, frá Miklubraut að frárein upp á Bústaðaveg. Í tillögunni felst að komið er fyrir forgangsleið fyrir almenningsamgöngur í norður- og suðurátt ásamt því að skilgreina hjóla- og gönguleið og hljóðvegg meðfram lóðum við Stigahlíð. Einnig er lagður fram skýringaruppdráttur dags. 30. janúar 2017 og hljóðvistarskýrsla dags. 10. febrúar 2017.

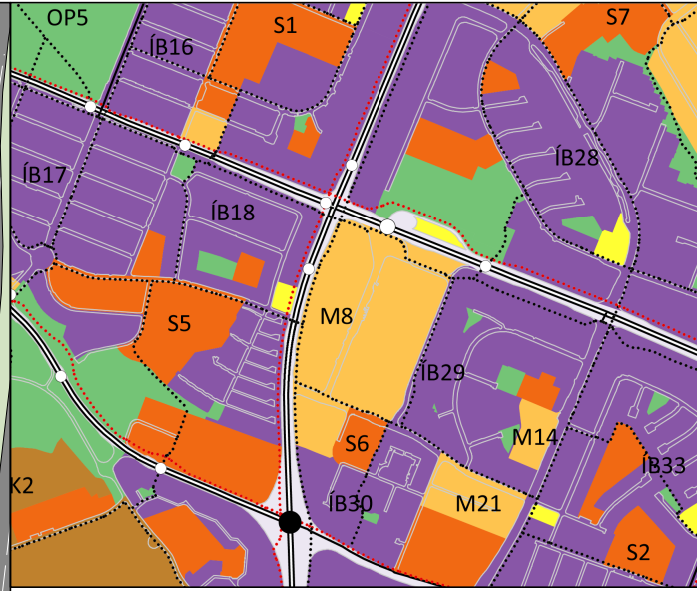
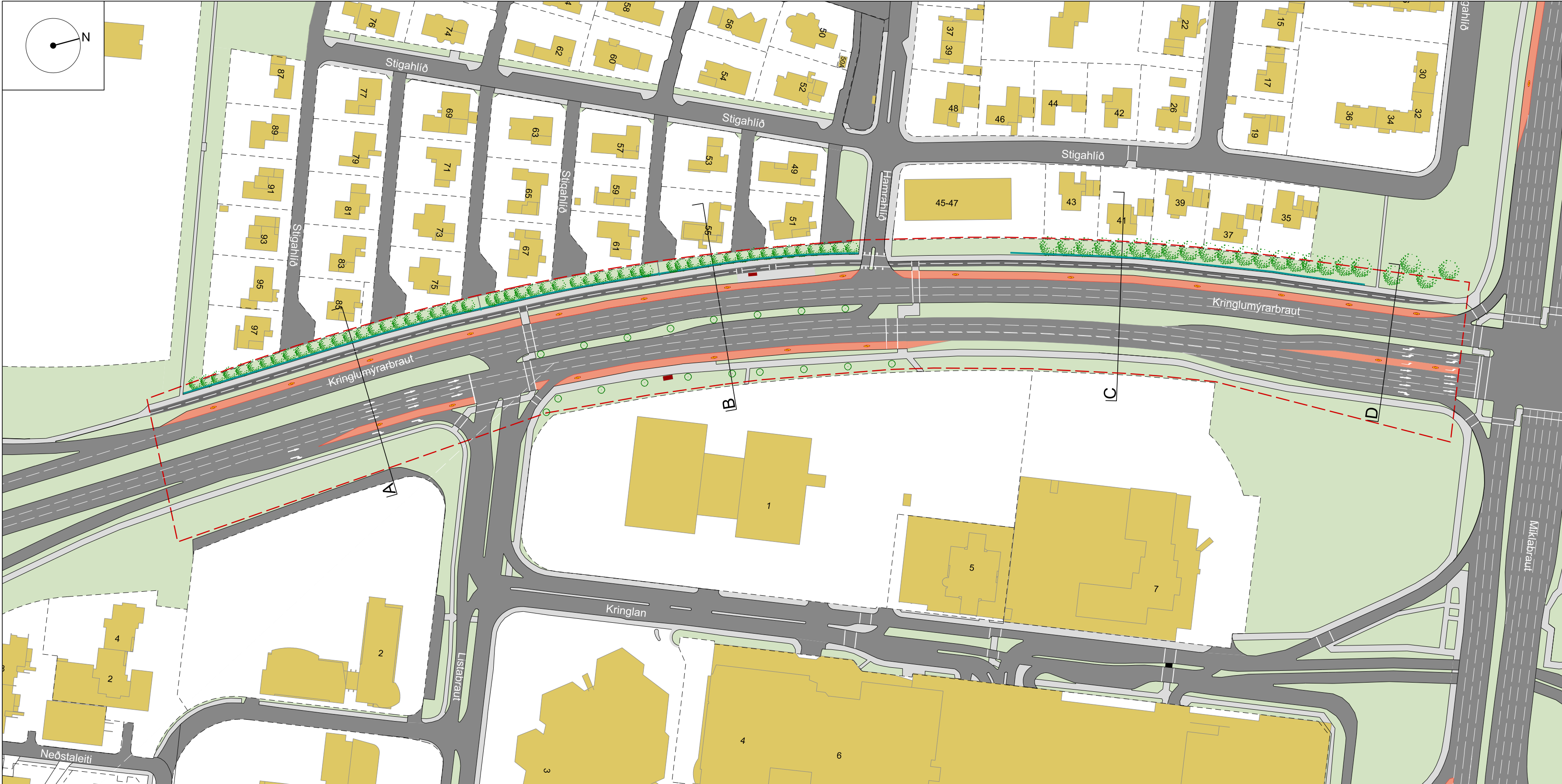
*Samþykkt að auglýsa framlagða tillögu umhverfis- og skipulagssviðs sbr. 3. mgr. 43. skipulagslaga nr. 123/2010.
Visað til borgarráðs*

F.h. skipulagsfulltrúa

Erna Hrönn Geirsdóttir

Fylgiskjal: tillaga Landmótunar, dags. 30. janúar 2017, skýringaruppdráttur dags. 30. janúar 2017 og hljóðvistarskýrsla dags. 10. febrúar 2017.

DEILISKIPULAG KRINGLUMÝRARBRAUTAR Á MILLI MIKLUBRAUTAR OG BÚSTAÐARVEGAR



Hluti úr Aðalskipulagi Reykjavíkur 2010-2030

Skýringar

- Deiliskipulagsmörk
Lóðamörk
Byggingar
Vegir
Forgangskreini strætisvagna
Göngustígar
Hjólástígar
Hljóðveggir
Op í hljóðvegg fyrir göngustíg
Biðstöð strætisvagna
Gangbraut
Götutré, staðsetningar leiðbeinandi
Gróður við hljóðvegg, staðsetning leiðbeinandi

Deiliskipulag þetta sem fengið hefur meðferð í samræmi við ákvæði 1. mgr. 42. gr. skipulagslaga nr. 123/2010

Deiliskipulagsuppráttur, 1:1500

Greinargerð

1. Forsendur

1.1 Aðragandi og tilgangur
Deiliskipulagið nær yfir Kringlumýrarbraut og nærumhverfi hennar, frá Miklubraut að fræin upp á Bústaðaveg. Talið er þó að deiliskipulagi fyrir svæðið þar sem fyrirhugað er að gera breytingar á útfærslu Kringlumýrarbrautar á þessum kafla götunnar.

1.2 Afmörkun og núverandi ástand
Svæðið sem deiliskipulagið nær til afmarkast til suðurs af mistægum gatnamótum við Bústaðaveg og til norðurs af gatnamótum Miklubrautar og Kringlumýrarbrautar.

1.3 Tengsl við aðrar áætlanir
1.3.1 Aðalskipulag
Í gildi er Aðalskipulag Reykjavíkur 2010-2030 og er Kringlumýrarbraut þar skilgreind sem stofnbraut og meginleið almenningsgöngunnar.

1.3.2 Aðliggjandi deiliskipulagsáætlanir
Ekkert deiliskipulag er í gildi innan skipulagssvæðisins þannig að hér er um nýtt deiliskipulag að ræða.

1.3.3 Samráð
Í vinnu við deiliskipulag og á augljósingartíma deiliskipulagsins hefur verið haft samráð við ýmsa hagsmunaaðila sem tengjast beint því sem snertir deiliskipulagsgerðina.

Skv. tölningu frá árinu 2010 var umferð á þessum kafla Kringlumýrarbrautar um 47.000 ökutæki á sólarhring.

1.3.1 Aðalskipulag
Í gildi er Aðalskipulag Reykjavíkur 2010-2030 og er Kringlumýrarbraut þar skilgreind sem stofnbraut og meginleið almenningsgöngunnar.

1.3.2 Aðliggjandi deiliskipulagsáætlanir
Ekkert deiliskipulag er í gildi innan skipulagssvæðisins þannig að hér er um nýtt deiliskipulag að ræða.

1.3.3 Samráð
Í vinnu við deiliskipulag og á augljósingartíma deiliskipulagsins hefur verið haft samráð við ýmsa hagsmunaaðila sem tengjast beint því sem snertir deiliskipulagsgerðina.

1.3.3 Samráð
Í vinnu við deiliskipulag og á augljósingartíma deiliskipulagsins hefur verið haft samráð við ýmsa hagsmunaaðila sem tengjast beint því sem snertir deiliskipulagsgerðina.

1.3.3 Samráð
Í vinnu við deiliskipulag og á augljósingartíma deiliskipulagsins hefur verið haft samráð við ýmsa hagsmunaaðila sem tengjast beint því sem snertir deiliskipulagsgerðina.

Meðfram Kringlumýrarbrautinni er skilgreindur stofnstígur að vestanverðu og tengistigur að austanverðu.

Tengistígar tengjast stofnstígum og eru að öllu jöfnu 2,5-3m á breidd.

2. Deiliskipulag
2.1 Forgangsléið Strætó og blástöðvar
Forgangsléið Strætó verða á eftirfarandi hátt:

Til suðurs: Gert er ráð fyrir um 600 m langri forgangskreini vestan við núverandi akreinar á Kringlumýrarbraut frá Miklubraut að fræin á Bústaðaveg.

Til norðurs: Gert er ráð fyrir um 300 m langri forgangskreini austan við núverandi akreinar á Kringlumýrarbraut frá aðreinf á Bústaðavegi norður fyrir Hamrahlíð.

2.2 Göngu- og hjólástígar
Göngustígar eru beggia vegna Kringlumýrarbrautar og eru þeir 2,5-3m á breidd.

Hjólástígar verður lagður vestan Kringlumýrarbrautar og verður með umferð í báðar áttir og tengist hjólástíg norðan Miklubrautar.

Hjólástígurinn verður 2,5 m að breidd um 330 m langur og mun verða aðskilinn frá göngustíg með lágum kantsteini.

2.3 Umhverfsáhrif
Deiliskipulag Kringlumýrarbrautar frá Miklubraut að Bústaðavegi fellur ekki undir lög um umhverfismat áætlna (105/2006).

3. Umhverfsáhrif
Deiliskipulag Kringlumýrarbrautar frá Miklubraut að Bústaðavegi fellur ekki undir lög um umhverfismat áætlna (105/2006).

Tillaga að deiliskipulagi
KRINGLUMÝRARBRAUT Á MILLI MIKLUBRAUTAR OG BÚSTAÐARVEGAR

SKIPULAG: ÖÖG
TEKNIAD: JSP
SAMÞYKKT

SKIPULAG: ÖÖG
TEKNIAD: JSP
SAMÞYKKT
KT.

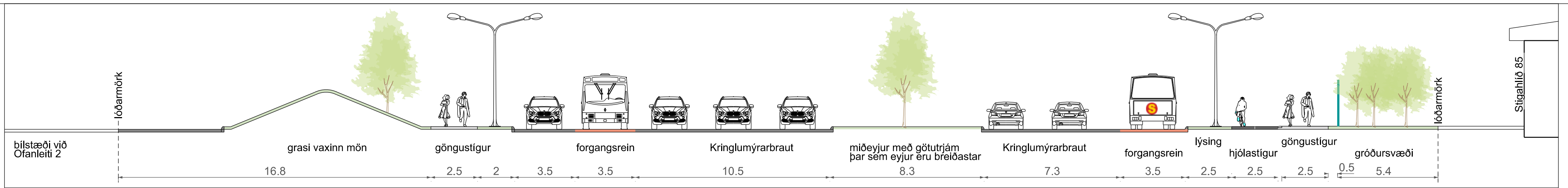
KÓPAVOGUR
TEKNI. NR.
DU01

KVARNÍ: 1500 A2
VERKNR.

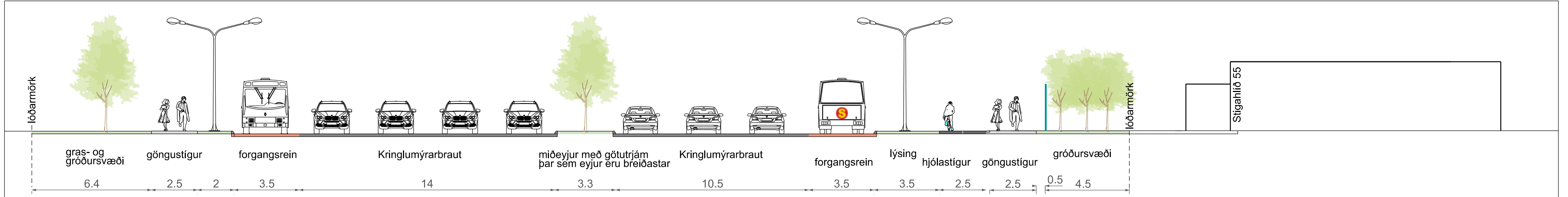
0000-DG1602

dag, 30.01.2017

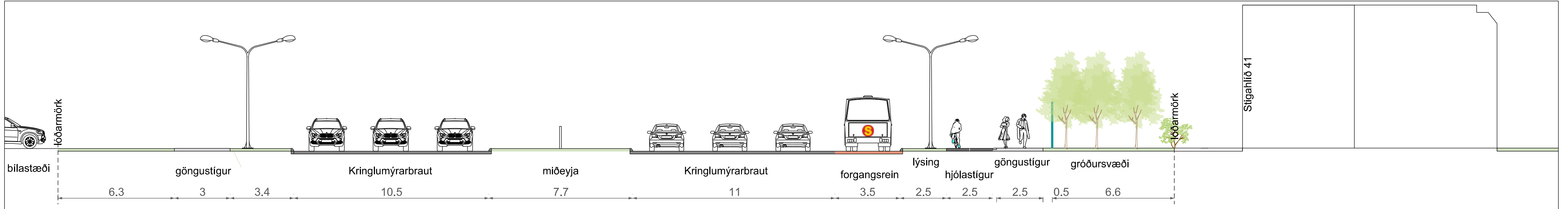
BR.



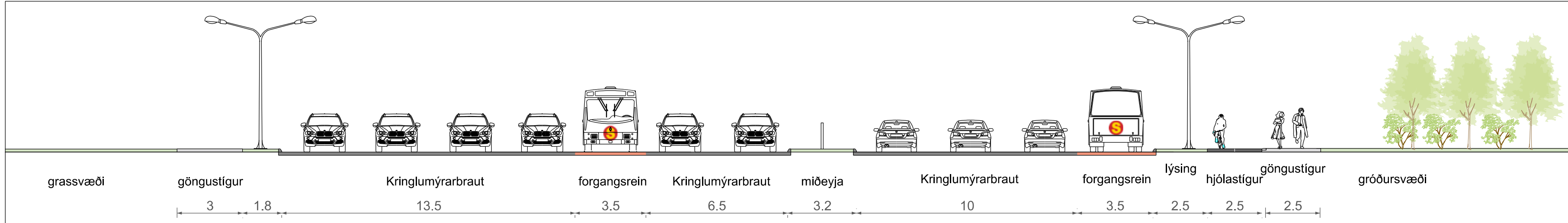
Skýringarmynd. Snið A. mkv. 1:150



Skýringarmynd. Snið B. mkv. 1:150



Skýringarmynd. Snið C. mkv. 1:150



Skýringarmynd. Snið D. mkv. 1:150

BR.	DAGS.	BREYTING	REKNI.	TEKNI.
UMHVERFIS- OG SKIPULAGSSVIÐ BORGARTÚNI 12-14, 105 REYKJAVÍK usk@reykjavik.is SIMI: 4111111				
LANDMÓTUN • HAMRABORG 12 - 200 KÓPAVOGUR • Sími: 575 5300 • Faxi: 554 5300 • Netfang: landmotun@landmotun.is				
TILLAGA AÐ DEILISKIPULAGI KRINGLUMÝRARBRAUT Á MILLI MIKLUBRAUTAR OG BÚSTADARVEGAR				
SKÝRINGARUPPDRÁTTUR				
SKIPULAG: ÓÖG TEKNAÐ: JSP SAMBYKKT KT.				
KVARNÚM: 150 A2	KÓPAVOGUR	dags. 30.01.2017		
VERKNR.	TEKNI. NR.	BR.		
0000-DG1602	DU02			

HLJÓÐVISTARSKÝRSLA FYRIR NÝTT DEILISKIPULAG VIÐ KRINGLUMÝRARBRAUT

MINNISBLAÐ

VERKNÚMÉR: 14164-002
VERKHLUTI: 01
HÖFUNDUR: Arnheiður Bjarnadóttir
DREIFING: Halldóra Hrólfsdóttir

DAGS.: 2017-02-10
NR.: 01

1 Inngangur

Verkís var falið að gera hávaðareikninga vegna deiliskipulags við Kringlumýrarbraut. Reikningarnir voru gerðir í hávaðareikniforritinu SoundPLAN 7.4 Hér verður greint frá niðurstöðum þessara útreikninga.

2 Hljóðútreikningar

Gerðir voru reikningar á umferðarhávaða við Kringlumýrarbraut vegna nýs deiliskipulags. Skoðað var hljóðstig vestan við Kringlumýrarbraut, eða nánar tiltekið við hús við Stigahlíð, á reitum næst Kringlumýrarbrautar. Í nýju deiliskipulagi er gert ráð fyrir hljóðveggjum meðfram Kringlumýrarbraut við lóðir húsa við Stigahlíð. Gerðir voru hljóðreikningar annars vegar eins og aðstæður eru í dag, en með uppreiknuðum umferðartölum fyrir árið 2030 og hins vegar með hljóðvegg sem liggur 4-7 metra frá lóðarmörkum húsa næst Kringlumýrarbraut.

2.1 Umferðarforsendur

Ársdagsumferð, ÁDU er uppreiknuð úr umferðartalningu frá október 2016 til ársins 2030. Umferð var skipt eftir akstursstefnum á Kringlumýrarbraut, Listabraut og Hamrahlíð.

Tafla 1 Umferðarforsendur

Götur	ÁDU	Skiltaður hraði [km/klst]	Hlutfall þungra bíla
Miklabraut	54.700	60	5%
Kringlumýrarbraut	38.885	60	5%
	36.858	60	5%
	39.477	60	5%
Bústaðavegur	34.000	50	5%
Hamrahlíð	6.638	30	3%
Listabraut	10.315	50	5%

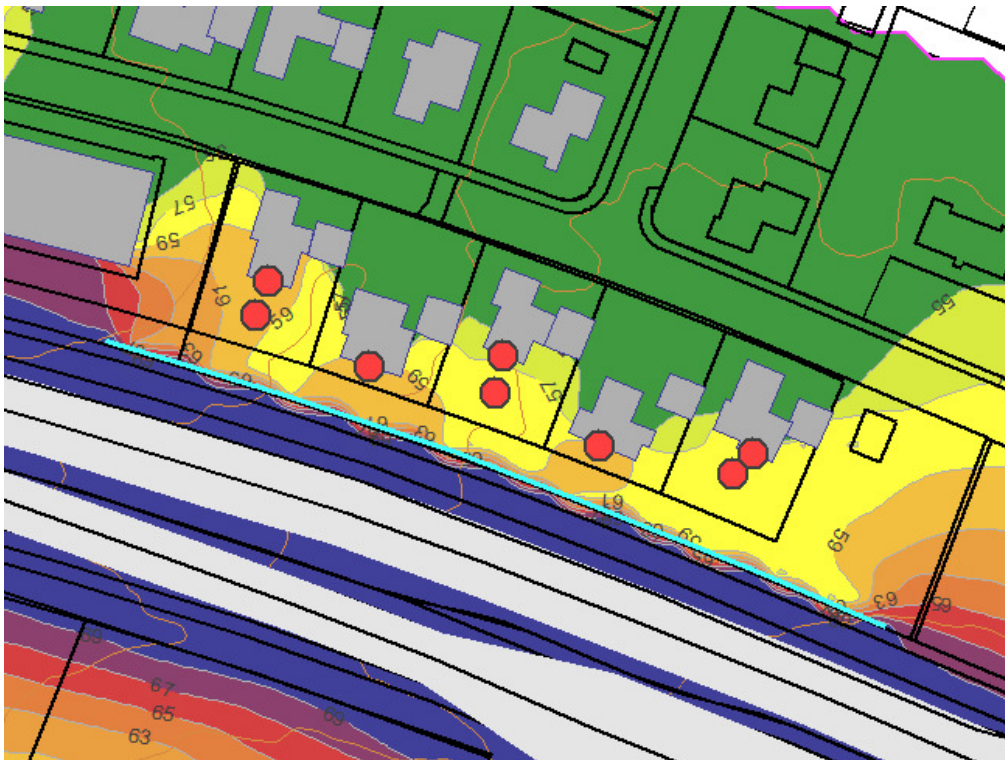


2.2 Útreikningar á hávaða

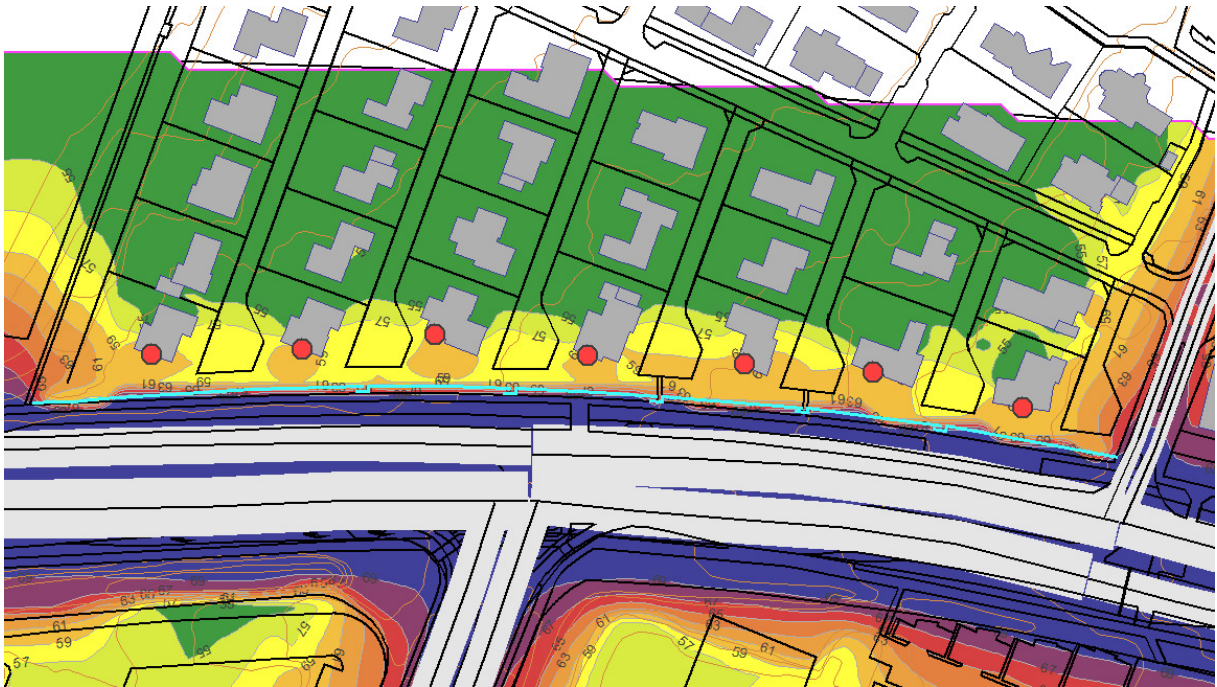
Á meðfylgjandi kortum má sjá umferðarhávaða bæði með og án hljóðveggja. Dynlínur eru reiknaðar í 2,0 m hæð frá landi og reiknað er með endurkasti nærliggjandi mannvirkja s.s. húsum og hljóðveggjum. Punktgildi eru miðuð við fyrstu hæð húsanna og ekki er tekið tillit til endurkasts frá því mannvirki sem hljóðið er reiknað við.

3 Niðurstöður útreikningar

Niðurstöður sýna að hljóðstig við húshliðar og á lóðum næst Kringlumýrarbraut eru í dag á bilinu 62-67 dB en með 2,5 m háum hljóðvegg 4-7 m frá lóðarmörkum reiknast hávaðinn 54,5-59 dB. Hljóðstig lækkar því um að meðaltali um 8 dB. Mismunakort má einnig sjá í viðhengi.



Mynd 1 Hljóðstig við Stigahlíð 35-43. Rauðu punktarnir eru staðsetningar punktreikninga.



Mynd 2 Hljóðstig við Stigahlíð 51-97. Rauðu punktarnir eru staðsetningar punktreikninga.

Tafla 2 Punktreikningar

	Hljóðstig fyrir dB(A)	Hljóðstig eftir dB(A)	Mismunur dB
Stigahlíð 35	63,2	55,7	7,5
Lóð nr 35	65,7	57,5	8,2
Stigahlíð 37	65,3	57,2	8,1
Stigahlíð 39	62,1	54,5	7,6
Lóð nr 39	64,8	56,2	8,6
Stigahlíð 41	66,3	58	8,3
Stigahlíð 43	63,9	59,1	4,8
Lóð nr 43	65,6	58,3	7,3
Stigahlíð 51	66,9	58,8	8,1
Stigahlíð 55	66,6	58,5	8,1
Stigahlíð 61	66,8	58,5	8,3
Stigahlíð 67	66,4	58,2	8,2
Stigahlíð 75	65,5	58,3	7,2
Stigahlíð 85	65,3	58,1	7,2
Stigahlíð 97	65,4	57,8	7,6

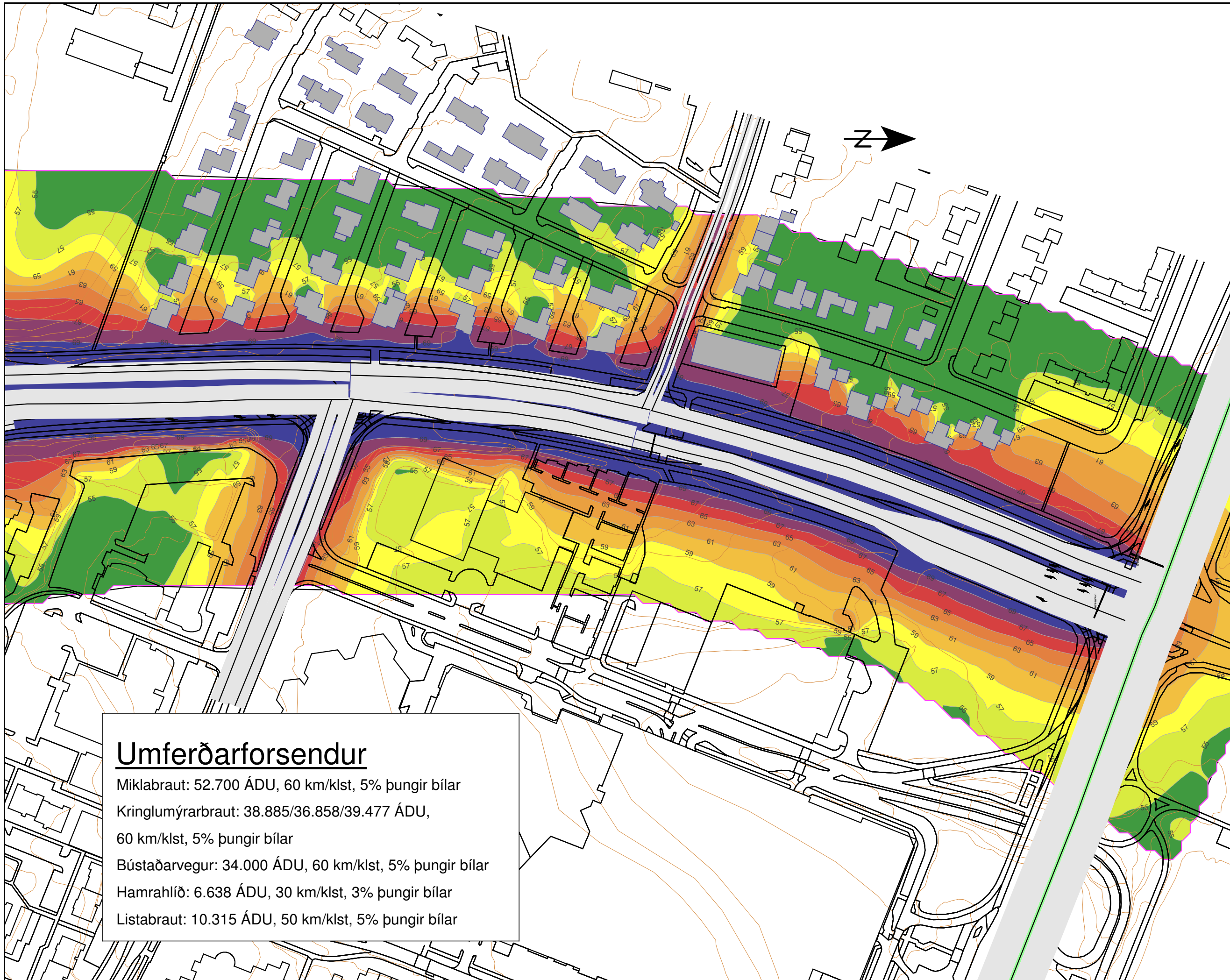


4 Viðhengi

- 101: Núverandi aðstæður með umferð reiknaðri til ársins 2030
- 102: Eftir breytingar með umferð reiknaðri til ársins 2030
- 101: Hljóðstigsmunur fyrir og eftir breytingar

Umferðarhávaðamat við Kringlumýrarbraut

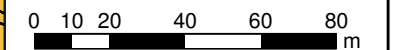
Án hljóðveggja



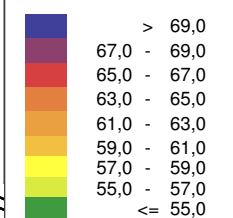
Skýringar

- Vegmiðja
- Byggingar
- Hæðarlína
- Vegyfirborð
- Miðeyja
- Hljóðveggur

Mælikvarði 1:2000



Jafngildis- hljóðstig í dB(A) Sólarhringsgildi



Umferðarforsendur

- Miklabraut: 52.700 ÁDU, 60 km/klst, 5% þungir bílar
- Kringlumýrarbraut: 38.885/36.858/39.477 ÁDU, 60 km/klst, 5% þungir bílar
- Bústaðarvegur: 34.000 ÁDU, 60 km/klst, 5% þungir bílar
- Hamrahlíð: 6.638 ÁDU, 30 km/klst, 3% þungir bílar
- Listabraut: 10.315 ÁDU, 50 km/klst, 5% þungir bílar

DEILISKIPULAG
KRINGLUMÝRARBRAUT

Reiknað hljóðstig í 2,0 m hæð yfir landi
Unnið af: AB
Dags.: 2017-02-03

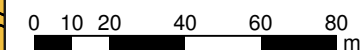
Umferðarhávaðamat við Kringlumýrarbraut

2,5 m hljóðveggur
4-7 m frá lóðar-mörkum

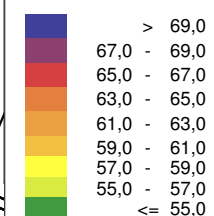
Skýringar

- Vegmiðja
- Byggingar
- Hæðarlína
- Vegyfirborð
- Miðeyja
- Hljóðveggur

Mælikvarði 1:2000

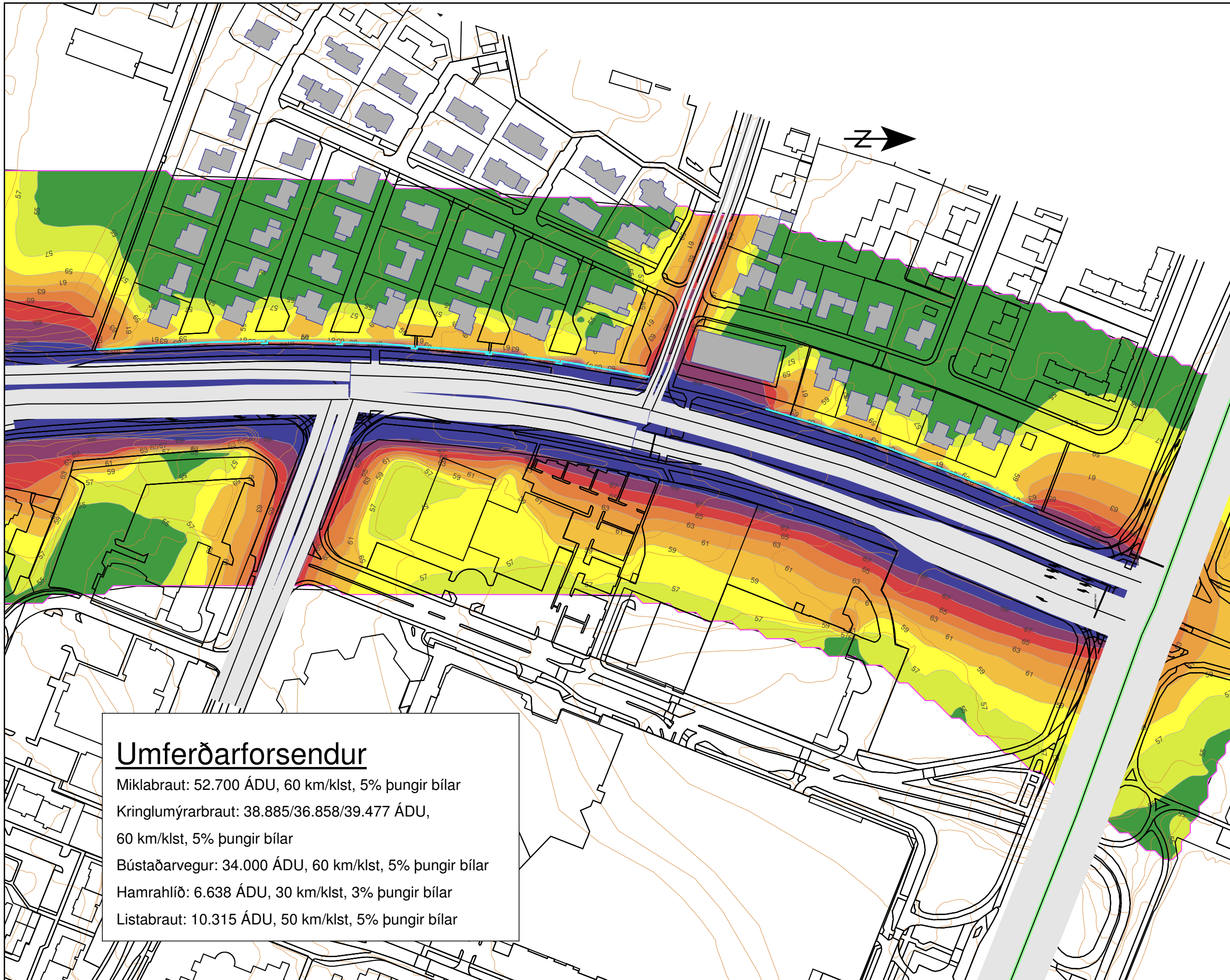


Jafngildis-hljóðstig í dB(A) Sólarhringsgildi



DEILISKIPULAG
KRINGLUMÝRARBRAUT

Reiknað hljóðstig í 2,0 m hæð yfir landi
Unnið af: AB
Dags.: 2017-02-03



Umferðarforsendur

Miklabraut: 52.700 ÁDU, 60 km/klst, 5% þungir bílar

Kringlumýrarbraut: 38.885/36.858/39.477 ÁDU,

60 km/klst, 5% þungir bílar

Bústaðarvegur: 34.000 ÁDU, 60 km/klst, 5% þungir bílar

Hamrahlíð: 6.638 ÁDU, 30 km/klst, 3% þungir bílar

Listabraut: 10.315 ÁDU, 50 km/klst, 5% þungir bílar

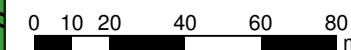
Umferðarhávaðamat við Kringlumýrarbraut

Mismunur án og með 2,5 m hljóðvegg 4-7 m frá lóðar-mörkum

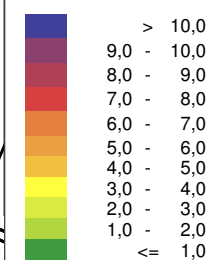
Skýringar

- Vegmiðja
- Byggingar
- Hæðarlína
- Vegfirborð
- Miðeyja
- Hljóðveggur

Mælikvarði 1:2000



Mismuna-hljóðstig í dB



DEILISKIPULAG
KRINGLUMÝRARBRAUT

Reiknað hljóðstig í 2,0 m hæð yfir landi
Unnið af: AB
Dags.: 2017-02-03

Umferðarforsendur

Miklabraut: 52.700 ÁDU, 60 km/klst, 5% þungir bílar

Kringlumýrarbraut: 38.885/36.858/39.477 ÁDU,

60 km/klst, 5% þungir bílar

Bústaðarvegur: 34.000 ÁDU, 60 km/klst, 5% þungir bílar

Hamrahlíð: 6.638 ÁDU, 30 km/klst, 3% þungir bílar

Listabraut: 10.315 ÁDU, 50 km/klst, 5% þungir bílar