



Strætó – hvað er á döfinni?

Ragnheiður Einarsdóttir



Borgarlína og Strætó

- Leiðakerfið aðlagað að framtíðar akstursleiðum Borgarlínu
 - Leið 1 á 10 mínútna tíðni haustið 2016
 - Til skoðunar að stytta akstursleið leiðar 6 og auka tíðni.
 - Leið 3 næst?



Skriptistöð í Vogabyggð



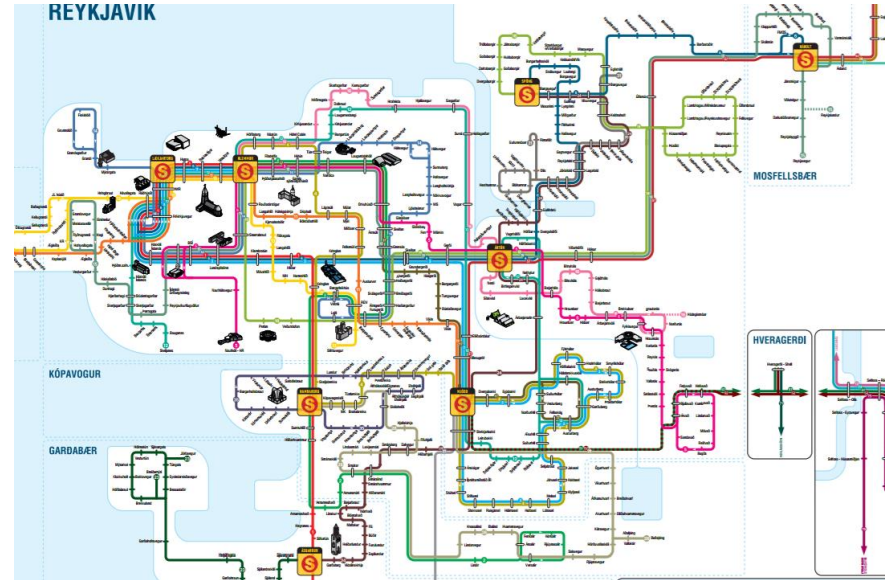
Tengistöð

A/V OG N/S LÍNUR MÆTAST Í VOGABYGGÐ



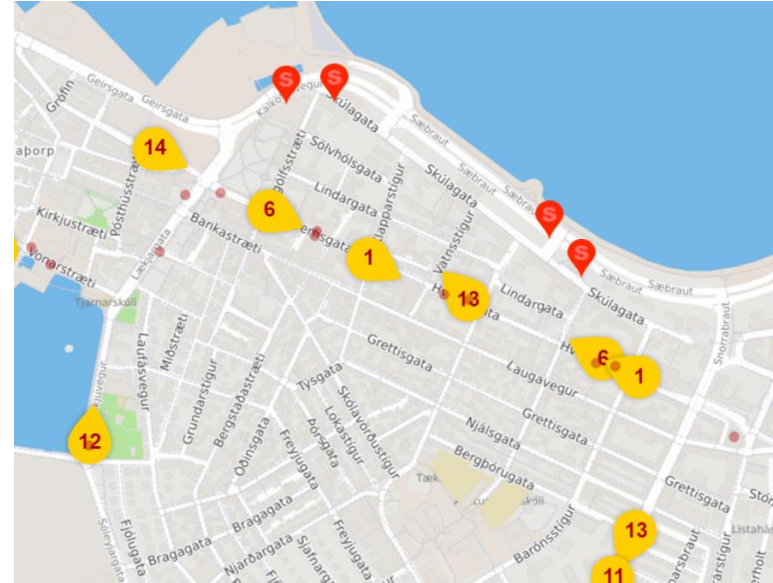
Fleiri hugmyndir í skoðun

- Akstur lengur á kvöldin
- Næturstærð
- Aukin þjónusta og breyting á akstursleið leiðar 21
- Endurskoðun innanbæjarleiða í Hafnarfirði og Kópavogi
- Aukin þjónusta á Álftanesi (leið 23)
- Leið 31 framlengd upp í Mosfellsbæ
- Púlsakerfið

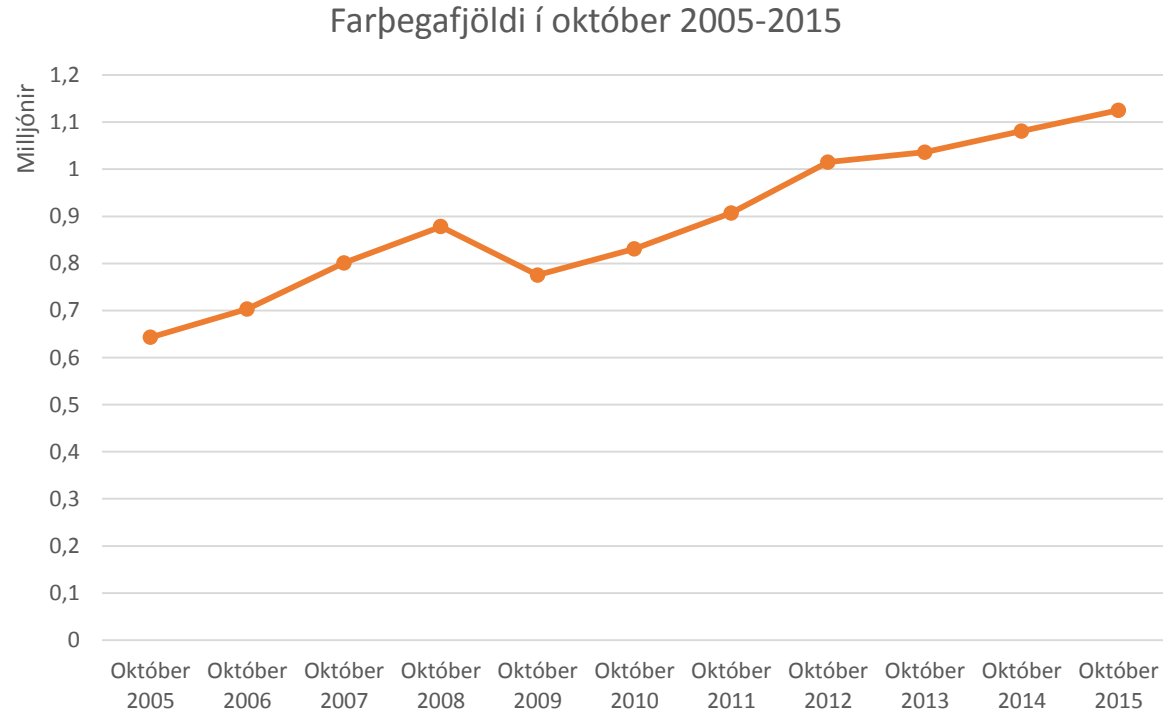




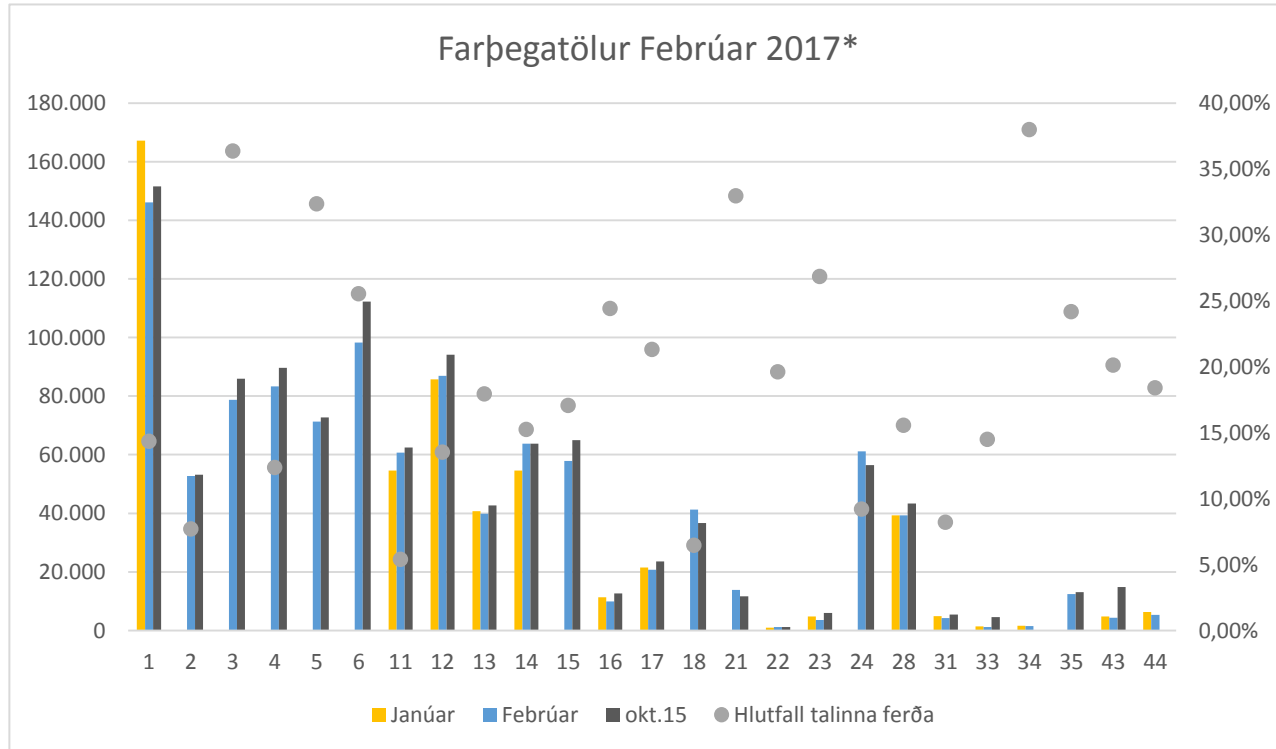
Akstur á Hverfisgötu



Þróun á farþegafjölda



Nýr talningarbúnaður



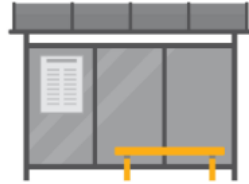
*Bráðabirgðarniðurstöður sem hafa ekki verið tölfræðilega sannreynðar

Ýmsar tölur um strætó

Um það bil

45.000

manns ferðast með
Strætó á hverjum degi



Það eru

900

stoppistöðvar
á höfuðborgarsvæðinu



122

vagnar eru á ferð
á háannatíma



Heildarnotkun diesel
olíu (líttrar):

2.391.062

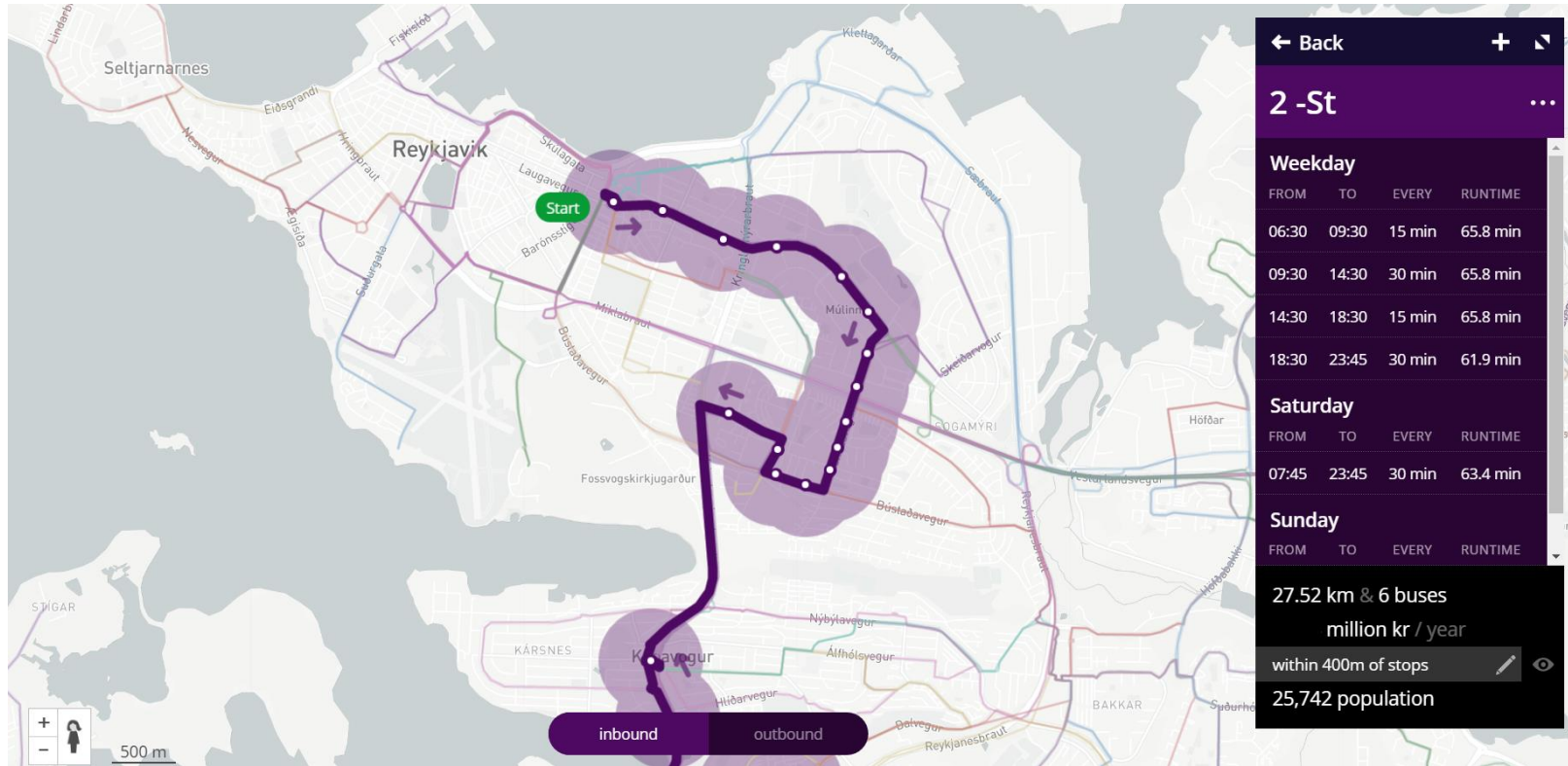
Rafmagnsvagnar



Forsøg med store elbusser. Movia. Juni 2016



Remix



Rýnir fyrir rauntímagögn vagna

Leð: Engin 1 2 3 4 5 6 11 12 13

Feril: Enginn 1-A 1-B 1-C 1-D 1-E 1-F 1-G 1-H 1-I

Frá dagu: 2016-08-14 Til dagu: 2016-11-29

Frá kl: 16:00 Til kl: 17:30

Vikudagur:

Virkir

Mánudagar

Þriðjudagar

Miðvikudagar

Fimmtudagar

Föstudagar

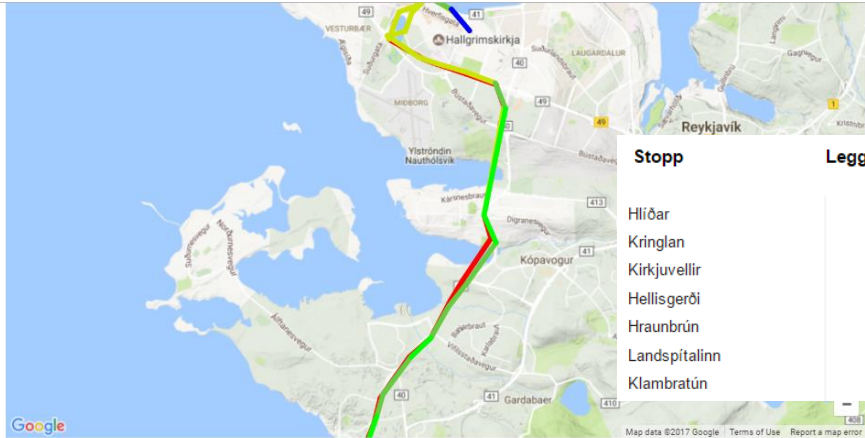
Laugardagar

Sunnudagar

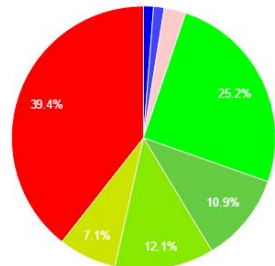
Tæki (auttölli tæki):

Nota samskiptaröðmið (mín) (auttækki nota):

Nota hraðaröðmið (auttækki nota):



Mæting



- Á undan áætlun > 3min
- Á undan áætlun 2-3min
- Á undan áætlun < 1min
- Of Seinn < 1min
- Of Seinn 1-2min
- Of Seinn 2-3min
- Of Seinn 3-4min
- Of Seinn > 4min



Ný heimasíða

Frá (nf.): Reynimelur 65, 107 Reykjavík

Til (nf.): Háaleitisbraut, 108 Reykjavík

Brottför: 21 13, 29.03.2017

Heimsa leit

Raða eftir: **Komutími**

Sækja fyrri

21:19 - 21:43	25 mín
3 > 4	15 mín
21:24 - 21:53	29 mín
11 !	12 mín
21:30 - 22:02	32 mín
15	10 mín

Sækja fleiri

Leita að ferð Timatöflur Verslun Um Strætó Allt hitt

Map view showing route from Reynimelur 65 to Háaleitisbraut, 108. The route is highlighted in orange on the map. Red 'S' icons indicate bus stops along the route. A yellow callout '1' 11' is visible near the center of the map.

Bottom icons: Chat, Megafone, Information (i), Print (P)



Appið

66% 19:32

LEITA AÐ FERÐ

KAUPA MIÐA

MÍNIR MIÐAR

ÁSKRIFT

LEITA AÐ FERÐ

HVAR ER STRÆTÓ?

MÍNAR STOPPISTÖÐVAR

TILKYNNINGAR

72% 16:28

VALKOSTIR

Frá: Álfabakki, Reykjavík, Ísland
Til: Bíó Paradís
Tími: Brottf.: 30. mar. kl. 16:28

Brottf.: 16:20 Koma: 16:40 Tími: 00:19	00:01	12 00:19	>
Brottf.: 16:20 Koma: 16:40 Tími: 00:20	00:01	3 00:19	00:01 >
Brottf.: 16:21 Koma: 16:44 Tími: 00:22	00:01	11 00:22	>
Brottf.: 16:35 Koma: 16:55 Tími: 00:19	00:01	12 00:19	>
Brottf.: 16:35 Koma: 16:55 Tími: 00:20	00:01	3 00:19	00:01 >
Brottf.: 16:36		11	

72% 16:31

LEIÐ 12

Gakktu að: Mjódd

Brottför kl. 16:20: Upphafstaður
Koma kl. 16:20: Mjódd
Ferðatími: 00:01
Fararmáti: Ganga

Með Strætó númer 12

Brottför kl. 16:21: Mjódd
Koma kl. 16:40: Bíó Paradís
Vagn: 12
Ferðatími: 00:19
Fararmáti: Strætó



Google Maps

Left Sidebar:

- Icons: Menu, Home, Car, Bus, Pedestrian, Bicycle, Plane, Close.
- Start: Óðinsgata 2, Reykjavík
- End: Réttarháls, Reykjavík
- Leave now
- OPTIONS
- Send directions to your phone
- 2:33 PM–3:11 PM **38 min**
- Icons: Pedestrian, Bus, 5, Pedestrian
- 2:45 PM from Hlemmur
- 19 min every 15 min
- DETAILS
- CONFIDENTIAL
- 2:31 PM 2:11 PM 40 min

Main Map:

- Route: Óðinsgata 2 → Hlemmur → Harpa → Rofabær / Hábær → Réttarháls.
- Stops: Óðinsgata 2, Hlemmur, Harpa, Rofabær / Hábær, Réttarháls.
- Duration callouts: 41 min every 30 min, 40 min every 15 min, 38 min every 15 min.
- Map labels: Viðey, Harpa, Óðinsgata 2, Hlemmur, Harpa, Rofabær / Hábær, Réttarháls, Reykjavík, Kópavogur, Skógarsel, Digranesvegur, Kársnesbraut, Ylströndin Nauthólsvík, MÍÐBORG, Suburgata, Áðisöð, Snorrabraut, Bústaðavegur, Sævarhöfð, Gullinbrú, Strandvegur, Langrími, Gagnvegur, Kristn.
- Map controls: Street View, Zoom in (+), Zoom out (-), Full screen, Layers, Street View icon.
- Google logo and Earth inset.

Upplýsingaskilti á stoppistöðvar





Besta leiðin



**Besta
leiðin**

í vinnuna



**Besta
leiðin**
til að klára þáttinn



Fólkið í Strætó