



UMBÚÐIR, HVENÆR NAUÐSYN OG HVENÆR SÓUN MÁLÞING Á NÝTNIVIKU

Hulda Steingrímsdóttir umhverfisstjóri Landspítala

24. nóvember 2016

Tilgangur

Tilgangur umhverfisstefnunnar er að vísa veginn að umhverfisvænni Landspítala.

Landspítali er sjúkrahús allra landsmanna, miðstöð heilbrigðisvísinda og öryggisnet í eigu og þágu þjóðar. Þessi fjölþætta starfsemi hefur viðtæk áhrif á fólk og umhverfi. Það skiptir Landspítala miklu máli að áhrifin séu sem jákvæðust og að leggja þannig sitt af mörkum til betra samfélags nú og til framtíðar.

Framtíðarsýn

Landspítali er til fyrirmyndar í umhverfismálum og hefur samfélagslega ábyrgð að leiðarljósi við ákvörðunartöku og í daglegu starfi.

Gildi

Við berum umhyggju fyrir umhverfinu, vinnum markvisst að því að gera starfsemi okkar umhverfisvænni og leitum stöðugt leiða til að gera betur.

Við höfum fagmennsku í fyrirrúmi í umhverfisstarfinu og styðjumst við gagnreynda þ.

Við leggjum áherslu á sv.

Við erum drifin framtíðar að l.

Leiðarljós og áherslur

Forgangsröðun

Áhersla er lögð á þá þætti starfseminnar sem hafa mest áhrif á umhverfið og fela í sér bestu tækifærin til að bæta umhverfi, efnahag og heilsu. Því ætlar Landspítali að:

- hanna og skipuleggja umhverfisvænar byggingar til framtíðar.
- draga úr myndun úrgangs og auka endurvinnslu og endurnýtingu.
- minnka sóun á magnvörum, m.a. einnota vörum og matvælum.
- kaupa vörur og þjónustu sem uppfylla þarfir, hafa sem minnst umhverfisáhrif og lægstan líftímakostnað.
- halda umhverfisáhrifum í lágmarki vegna notkunar á varasömum efnum, lyfjum og lyfjagösum.
- hvetja til notkunar á vistvænum og heilsusamlegum samgöngumátum í ferðum og flutningum á vegum spítalans.
- nota hreina orku og vatn og nýta vel.
- efla þróun þekkingar um umhverfismál með miðlun upplýsinga, fræðslu, raðsóknnum og samstarfi við háskunaaðila.



LOFTSLAGSMARKMIÐ

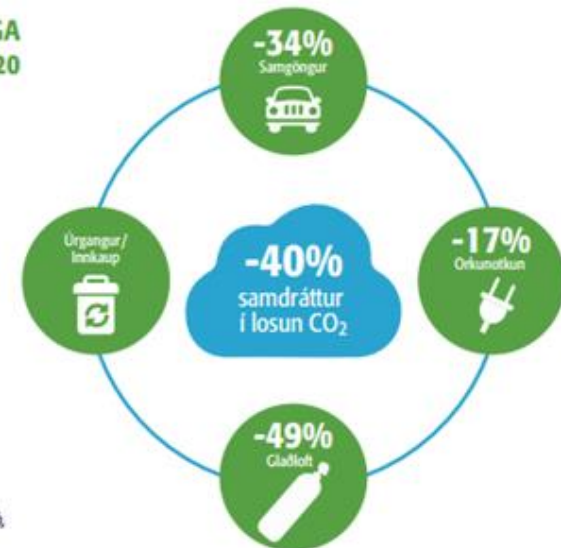
LANDSPÍTALA  2020

MARKMIÐ LANDSPÍTALA ER AÐ DRAGA ÚR LOSUN CO₂ UM 40% FRAM TIL 2020

Loftslagsmarkmiðin eru í samræmi við stefnu og starfsáætlun umhverfismála Landspítala og taka til samgangna, orku- og glöðloftsnotkunar. Einnig eru sett markmið í úrgangsmálum og innkaupum sem hafa ekki verið metin í kolefnisspori spítalans þó áhrifa gæti.

Markmiðin miða við stöðu Landspítala árið 2015. Í ljósi þess að ör þróun er á reiknaðferðum, þekkingu og spítalaumhverfinu verða markmið og aðgerðir endurskoðuð árlega.

Myndin sýnir hvernig samdráttur í losun Landspítala skiptist milli flokka. Af 40% samdrætti er skiptingin: samgöngur 34%, orkunotkun 17% og glöðloft 49%.





Frauðplastið horfið
– í staðinn margnota matarbox

0004

Blóðbankinn

Árlega
100 frauðkassar
> 150 kælielement



Notuðu 6 tonn af bekkjapappír árið 2013 eða 370 km
og það kostaði 2,6 milljónir

