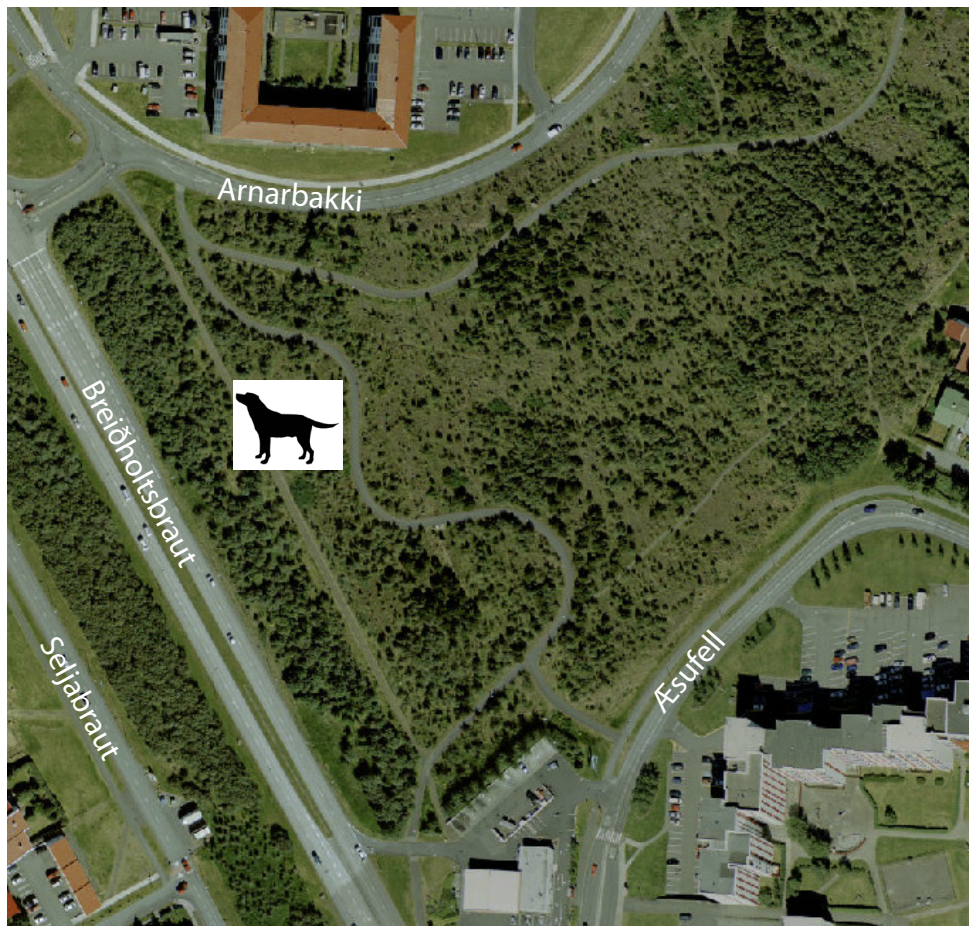


# Hundagerði í Reykjavík

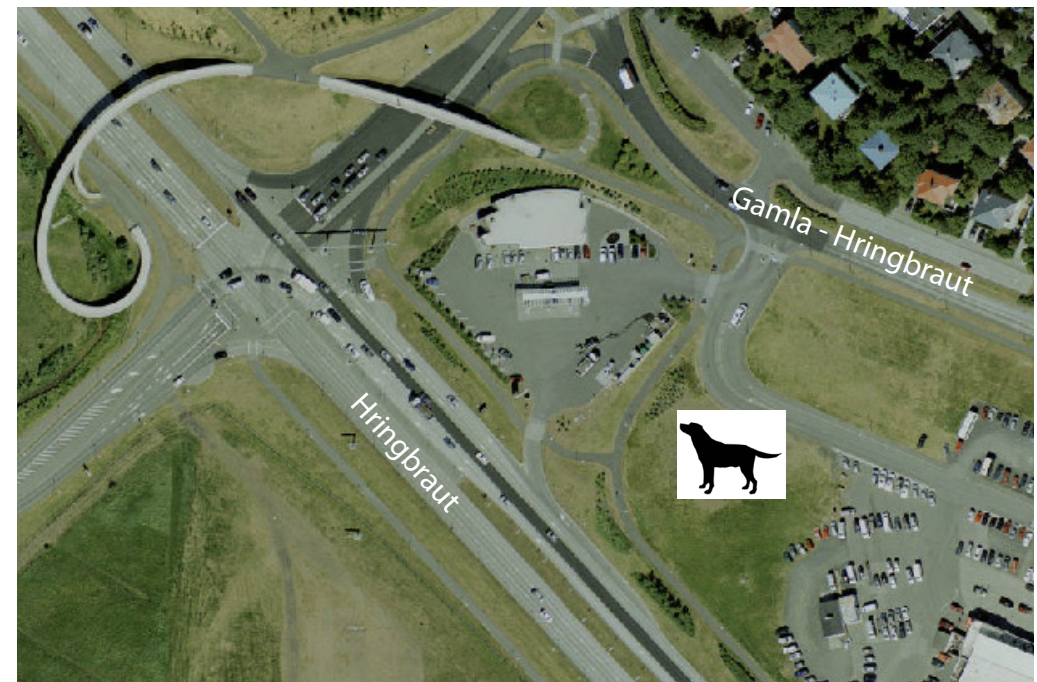
Þrjú ný hundagerði hafa verið opnuð í Reykjavík til að mæta óskum íbúa. Gerðin eru öll um 600 fermetrar að stærð með 1,2 metra hárra girðingu umhverfis og við þau hefur verið komið fyrir bekkjum og ruslastömpum. Hundagerðin voru á verkefnaskrá Betri hverfa árið 2012 en þá sendu íbúar inn hugmyndir sem síðan var kosið um í opinni rafrænni kosningu.



Í Breiðholti við göngustíga fyrir ofan Arnarbakka



Í Laugardal sunnan við Fjölskyldu- og húsdýragarðinn.



Í miðborginni við Umferðarmiðstöðina