

BORGASKÓLI OG SKÓLAHVERFI

Borgaskóli er staðsettur í miðju Borgahverfi og stutt er í gönguleiðir og fjöru. Hann er hjartur, vel tækjum búinn og umgengni er góð. Leiðarljós hans eru **Ábyrgð-Ánægja-Árangur** og endurspeglast það í þeirri viðleitni að kenna nemendum að axla ábyrgð, þeir finni gleði í vinnu sinni og uppskeri á þann veg árangur. Áhersla er lögð á gott og gagnvirkt samstarf og samskipti milli heimilis og skóla, farsæl samskipti milli nemenda og jákvæðan starfsanda. Mikil áhersla er lögð á fjölbreytta kennsluhætti, vistvernd, útikennslu og umhyggju fyrir nemendum. Unnið er eftir Olweusaráætlun gegn einelti. Foreldraheimsóknir, bekkjarfundir, nemendaviðtöl og sjálfstyrkingarnámskeið og fleira eru liður í þeirri vinnu. Á hverju ári er unnið að margvíslegum þróunarverkefnum. Skólinn er Grænánaskóli, hann er heimaskóli kennaranema og Tónskólinn Harpan og Skólahljómsveit Grafarvogs hafa starfsstöð í honum. Mikið samstarf er við leikskólann Hulduheima og Borgarholtsskóla. Í skólanum er félagsmiðstöðin Borgyn, sem er mjög vel sótt og frístundaheimilið Hvergiland, sem mikil ánægja er með.

Stofnár	Gerð	Stærð	Fjöldi nemenda 2009	Heildarfjöldi íbúa	Heildarfjöldi íbúða
1998	1.-10.bekkur	4.344m ²	335	1.567	505

NEMENDAFJÖLDI OG SPÁ

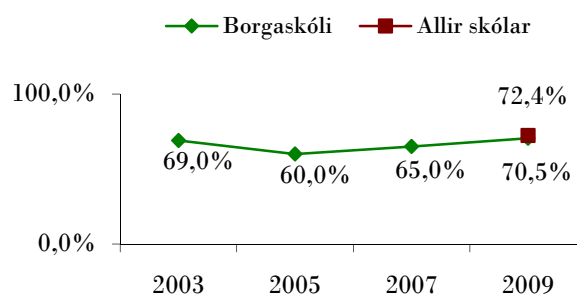
Skráðir nemendur	Spá um nemendafjölda næstu 5 ár					Fjöldi	Ár
	2010	2011	2012	2013	2014		
2009	313	304	275	265	250	Flestir	411
335						Fæstir	79
							1998

ÝMSAR STAÐTÖLUR UM HVERFIÐ

	Borgaskóli 2009	Reykjavík 2009
Skil á barnafjölda í hverfi	99,2%	95,3%
Hlutfall nemenda af íbúafjölda hverfis	21%	12%
Fjöldi nemenda í íbúð	0,66	0,38
Hlutfall íbúða í fjölbýli	65%	80%

LÍÐAN OG NÁM

Nemendur í 5. – 7. bekk



Líður *alltaf* eða *oftast* vel í kennslustundum

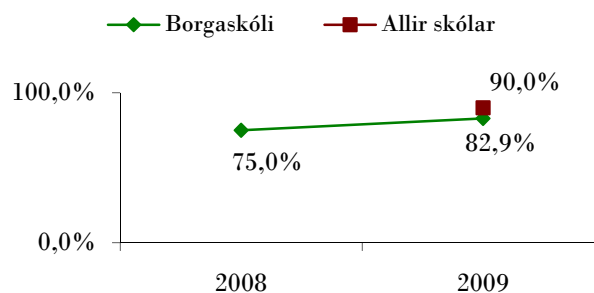
Námið	2005	2006	2007	2008	2009	Reykjavík 2009
Talnalykill/þurfa stuðning		4,0%	5%	0%	3%	8,8%
Lesskimun/geta lesið sér til gagns	53%	68%	71%	37%	61%	69%
Samræmd próf; framfarastuðull II*						
Íslenska; 10.bekkur	1,03	1,01				
Stærðfræði; 10. bekkur	1,02	1,02				
Íslenska; 7.bekkur	1,02	1,03				
Stærðfræði; 7. bekkur	1,02	1,04				

*Framfarastuðull gefur vísbendingu um hvort frammistaða nemenda í skólanum hafi breyst frá því að árgangurinn þreytti samræmd próf fyrir á námsferlinum. Framfarastuðull II byggir einungis á þeim nemendum sem þreyta bæði prófin í sama skóla. Talan 1,00 merkir „venjulegar framfarir nemenda“. Tölur 0,94 eða lægri og 1,06 eða hærri benda til mikilla breytinga á stöðu nemendahópsins.

STARFSFÓLK

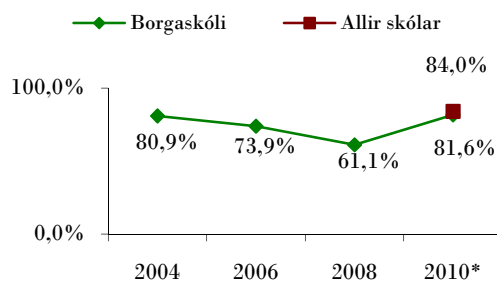
	2005	2006	2007	2008	2009	Reykjavík 2009
Fjöldi stöðugilda	52	52	51	51	46	2.033
Hlutfall stöðugilda kennara	62%	63%	66%	53%	62%	62,3%

Ánægja með starfið almennt



VIÐHORF FORRÁÐAMANNA

Ánægja með skólann almennt



*Bráðabirgðaniðurstöður